

# LWA SOU PREZÈVASYON KOMINOTÈ

*Akizisyon, Kreyasyon, Konsèvasyon, ak Amelyorasyon Espas Ouvè,  
Resous Istorik, ak Lojman Abòdab atravè Vil Boston*



# FINANSMAN CPA

- **PWOPRIYETÈ BYEN**
  - Pap peye taks fonsye siplemantè
- **SENYÒ FÈB REVNI AK PWOPRIYETÈ BYEN**
  - Yo eksli; pwopriyetè byen revini mwayen an peye 41 \$ pa an
- **PLIS PASE 20 MILYON \$ KOLEKTE CHAK ANE**
  - Fon yo la sèlman pou itilize pou finanse **Pwojè Lojman Abòdab, Konsèvasyon Istorik, Espas Ouvè, ak Lwazi.**
- **YON KONTRIBISYON LETA**
  - Frè transfè byen imobilye ki soti nan tout eta a bay lajan pou fon fidisyè CPA a.  
Kontribisyon sa pòte rezèv fon nou an plis pase 28 milyon \$ pa ane

A large, bold, white letter 'B' is centered on a dark blue background. Below the letter, there is a solid red horizontal bar.

# PWEN ESANSYÈL PWOGRAM CPA

*Statistik Konsèvasyon Kominote - Sik Finansman FY22*



# STATISTIK CPA

- *Nou te konsève plis pase 90 batiman istorik, sit, vesò, ak atefak*
- *Lajan CPA yo te plante plis pase 250 pye bwa pou kontribiye nan rebwazman Boston an*
- *Reyabilite epi kreye plis pase 60 lakou ak espas lwazi*
- *Nou te kreye fèm iben ak jaden kominotè*
- *Prezève ak kreye prèske 1300 inite lojman abòdab, sa gen ladan inite asesyon pwopriyete .*
- *Sipòte pwojè lojman pou veteran, granmoun aje, atis, ak moun ki sanzabri*
- *Finanse plis pase 20 Milyon \$ pou de pwogram ki sipòte asesyon pwopriyete epi anpeche depasman*



# SIK FINANSMAN 5 AN 2018-2022

Jiska dat, Pwogram Konsèvasyon Kominotè a te finanse **244 pwojè** e li te bay plis pase **119 milyon \$** nan finansman. Nou te soutni **37** pwojè kay abòdab, **98** pwojè lwazi ak espas ouvè, ak **109** pwojè prezèvasyon istorik nan 2018-2022.



# ONE+Boston, Nan tout vil la Sant Akèy Boston (Boston Home Center)

---

**one+**  
**BOSTON**  
For your first home

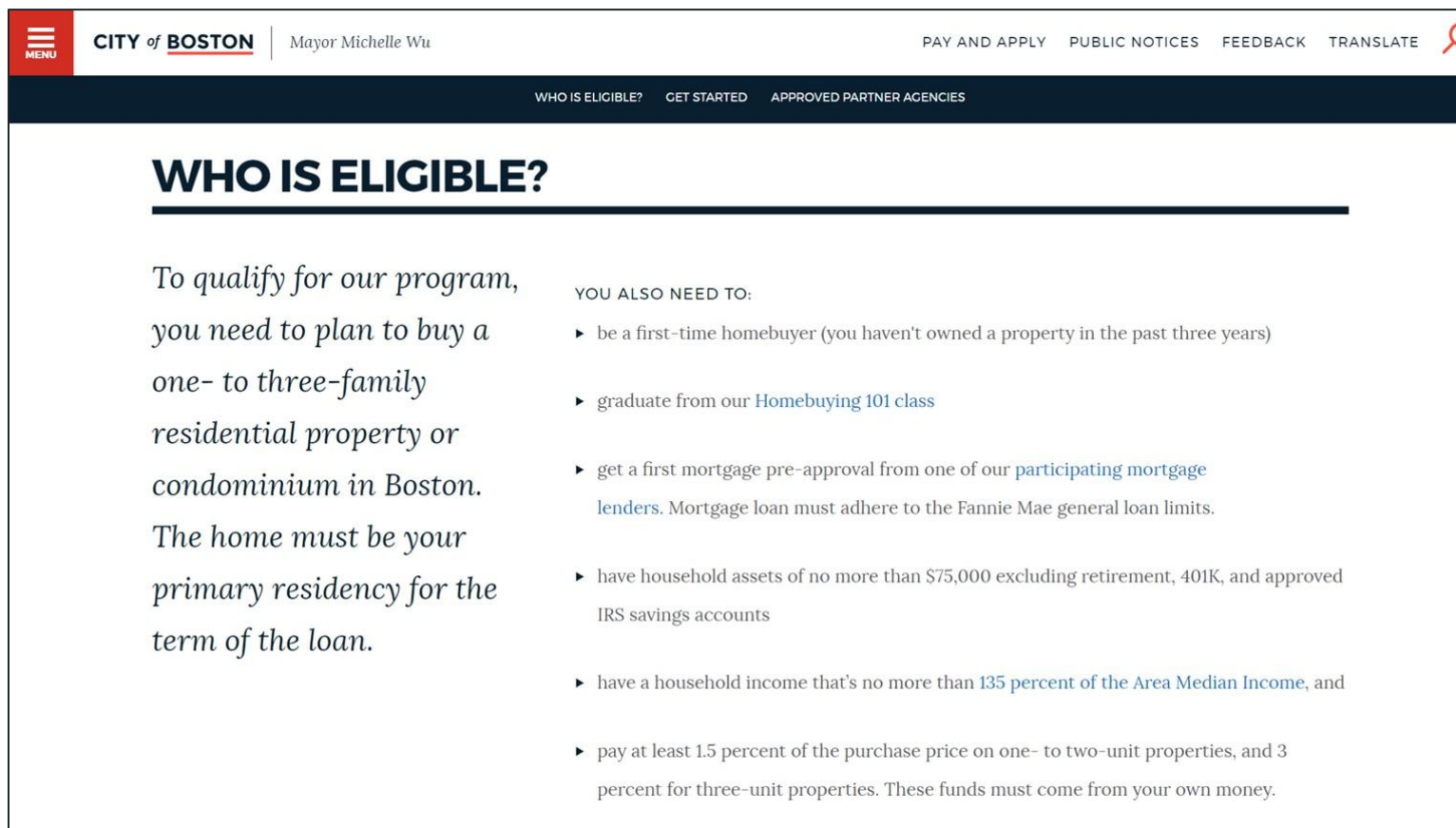


## Prim CPA: \$12,800,000 (2019-2021)

- Pwogram pou Achte Kay pou Premye Fwa ONE+Boston soutni nonm lojman abòdab yo.
- Pwogram nan konbine yon pousantaj enterè redwi sou prè ipotèk ONE la, ki ofri atravè Patenarya pou Lojman MA (MHP), ak asistans pou peye fon/frè kloti nan Sant Akèy Boston,
- Objektif pwogram nan se ogmante pouvwa achte rezidan Boston ki gen pi ba revni pou kapab peye yon kay Boston.
- Pou yo kalifye, achte yo dwe touche yon revni egal ou anba 100% AMI.

# ONE+Boston, Nan tout vil la

Sant Akèy nan Vil Boston te konkli **169 Prè ONE+** avèk **2,942,068 \$** nan peman akont ak asistans frè kloti epi **2,233,375 \$** enterè sibvansyon.



The screenshot shows the City of Boston website interface. At the top, there is a navigation bar with the City of Boston logo, Mayor Michelle Wu's name, and links for 'PAY AND APPLY', 'PUBLIC NOTICES', 'FEEDBACK', and 'TRANSLATE'. Below this is a dark blue header with links for 'WHO IS ELIGIBLE?', 'GET STARTED', and 'APPROVED PARTNER AGENCIES'. The main content area is titled 'WHO IS ELIGIBLE?' and contains the following text and list:

*To qualify for our program, you need to plan to buy a one- to three-family residential property or condominium in Boston. The home must be your primary residency for the term of the loan.*

**YOU ALSO NEED TO:**

- ▶ be a first-time homebuyer (you haven't owned a property in the past three years)
- ▶ graduate from our [Homebuying 101 class](#)
- ▶ get a first mortgage pre-approval from one of our [participating mortgage lenders](#). Mortgage loan must adhere to the Fannie Mae general loan limits.
- ▶ have household assets of no more than \$75,000 excluding retirement, 401K, and approved IRS savings accounts
- ▶ have a household income that's no more than [135 percent of the Area Median Income](#), and
- ▶ pay at least 1.5 percent of the purchase price on one- to two-unit properties, and 3 percent for three-unit properties. These funds must come from your own money.

Pwogram nan disponib kounye a [BHC-ONEPLUS@BOSTON.GOV](mailto:BHC-ONEPLUS@BOSTON.GOV) / 617-635-4663



# 3368 Washington, Jamaica Plain, Pine Street Inn ak The Community Builders



**Prim CPA: \$1,500,000 (2020)**

- 202 inite lojman abòdab
- Bay 140 inite lojman sipò pèmanan an konjonksyon avèk sèvis Pine Street Inn ak 62 inite lojman revni ba ak modere.
- Pi gwo nouvo konstriksyon lojman sipò nan istwa vil la.



# Terrain Divètisman CDC Lena Park, Dorchester

CDC Lena Park



**Prim CPA: \$600.000 (2019)**

- Kreyasyon yon nouvo pak pou pwogram gadri familial ak evènman kominotè ki toupre inite lojman abòdab Lena Park yo. Ki fèt pa jèn yo ak rezidan yo.



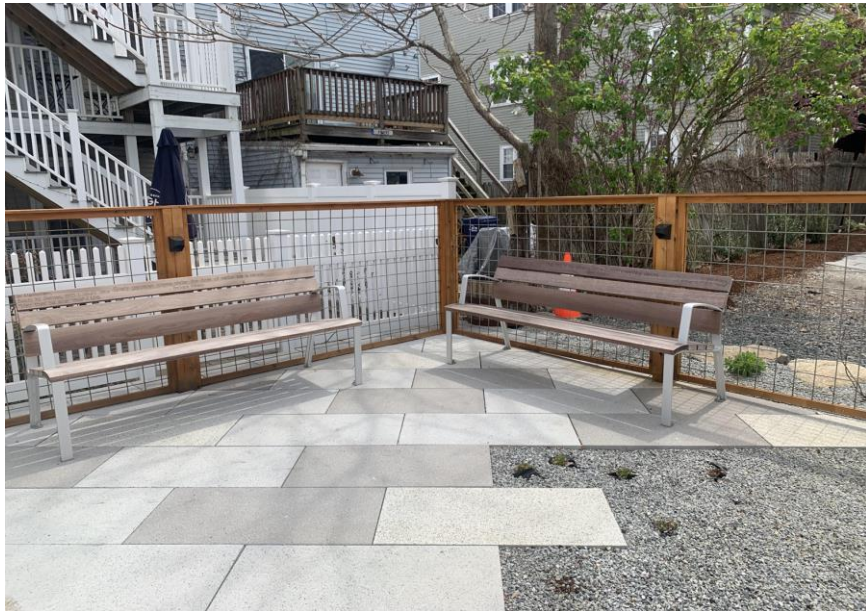
# Barnard Place Park, Sid Boston

Barnard Place Park Corporation



## Montan Prim CPA: \$150.000 (2020)

- **Deskripsyon pwojè:**  
Kreyasyon yon pak nan katye a: gen ladann ban komemoratif, chan aksesib pou chèz woulant, pye bwa, touf bwa, yon jaden papiyon, chèz ki gen fòm bistro, ak yon bel teren lwazi.



# Sièj Sociedad Latina, Mission Hill



**Montan Prim CPA: \$850.000 (2019)**

- **Deskripsyon pwojè:**  
Restorasyon eleman achitekti eksteryè, restorasyon blòk ak reparasyon do-kay
- Konstwi nan lane 1912
- Sièj Sociedad Latina, yon oganizasyon non-pwofi ki sèvi plizyè milye jèn Latino

Depi 1968, Sociedad Latina ap travay an patenarya ak jèn epi fanmi Latino pou mete fen nan sik povrete, inegalite pou jwenn aksè nan sèvis sante, ak mank opòtinite edikasyon ak pwofesyonèl nan kominote yo. Y ap entwodui solisyon inovatè pou pwoblèm ki pi enpòtan yo ki ap fè fas ak jèn Latino jodi a.

# Haley House, Roxbury



Montan Prim CPA: \$141.900 (2021)

- **Deskripsyon pwojè:**  
Reyabilitasyon ak restorasyon batiman istorik Haley House Bakery Cafe 1915 pou reparasyon blòk nan eksteryè a.
- Divès pwogram Haley House yo sèvi tout kalite moun ki majinalize yo, espesyalman moun ki pa loje ak ki pa gen sekirite nan manje, moun ki soti nan prizon, moun ki pap travay.

# EGZIJANS LWA ETA CPA A

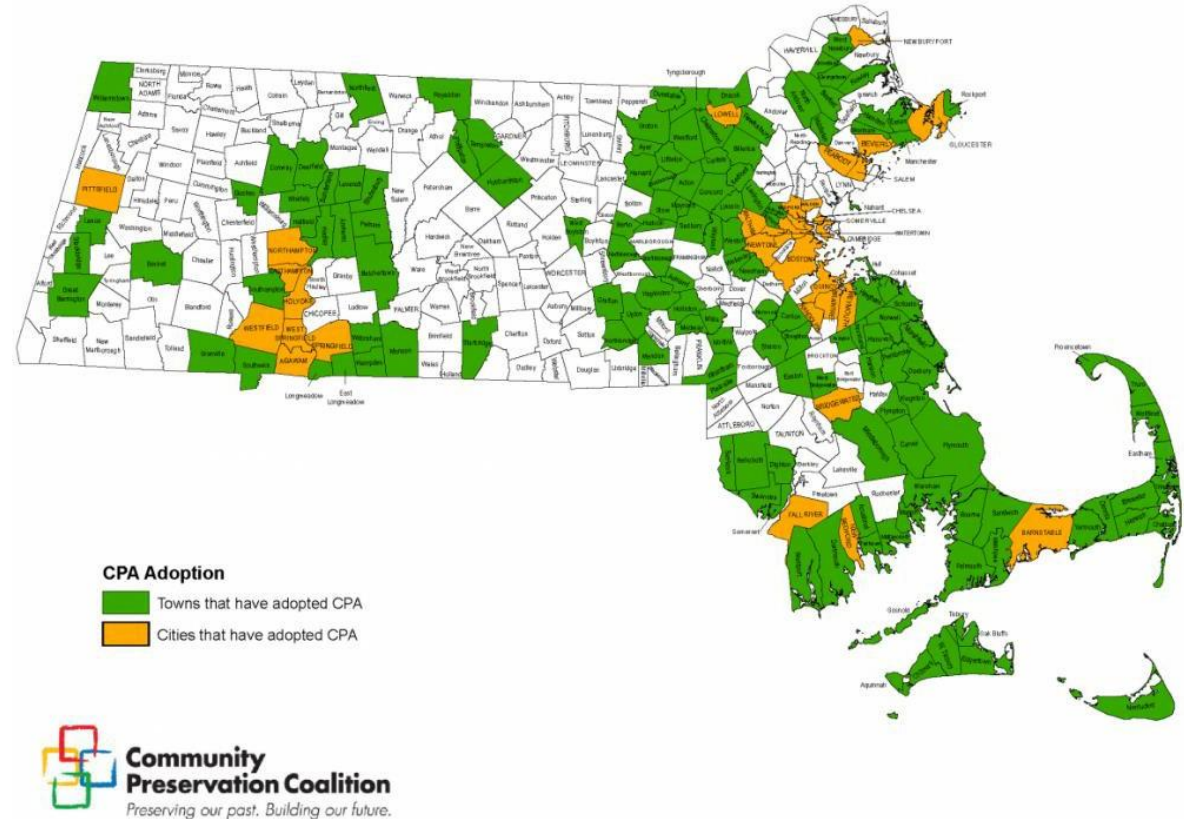


# RÈG LWA ETA a OBLIJE

- 10% fon CPA yo dwe depanse nan chak bokit chak ane: Konsèvasyon Istorik, Lojman Abòdab, Espas Ouvè ak Lwazi
- Jiska 5% ka depanse pou depans administratif yo
- Sèlman Pwojè Kapital yo ka finanse - pa gen antretyen, operasyon oswa pwogramasyon
- Moun k ap resevwa yo ka antite piblik ak prive, pa likratif ak pou pwofi
- CPA ka itilize pou: **Akeri, Kreye, Prezève, Sipòte, Reyabilite/Restore**

## Community Preservation Act Adoption

November 2019



# ITILIZASYON ADMISIB POU FON CPA

Itilizasyon admisib fon CPA yo limite legalman epi Lwa sou Aksyon Konsèvasyon Kominotè a defini pou rezon espesifik, tankou:

- **Akeri, kreye, prezève, sipòte Kay kominotè;**
- **Akeri, kreye ak prezève espas louvri;**
- **Reyabilite ak restore espas ouvè ki te kreye oswa akéri avèk fon prezèvasyon kominote a;**
- **Akeri, kreye, prezève, reyabilite ak restore teren pou itilizasyon lwazi;**
- **Akeri, kreye, prezève, reyabilite ak restorer resous istorik yo.**

Tout pwojè yo pwopoze yo dwe satisfè kondisyon definisyon sa yo ak egzijans ki endike nan Chapit 44B

# COMITE CPA a

*Rekòmande pwojè yo bay Majistra ak Konsèy Vil la*



**B**



# KI MOUN KI ENPLIKE



## **Majistra :**

- Nonmen 5 manm ki soti nan konsèy espesifik ak komisyon
- Majistra revize pwojè CPA prevwa yo



## **Konsèy Minisipal :**

- Nonmen 4 rezidan nan kominote a nan komite CPA a
- Konsèy vil la pran desizyon final la pou finanse pwojè CPA yo



## **Kominote CPA :**

- Kreye yon plan anyèl epi apwouve yon bidjè chak ane
- Revize pwopozisyon pwojè yo epi fè rekòmandasyon finansman



## **Staf CPA :**

- Jere pwogram CPA a epi asiste Komite CPA a
- Travay kole kole ak Majistra, Aplikan yo ak Konsèy Minisipal la

# MANM COMITE CPA NOU A



**Felicia Jacques**  
**CPC Chair**

---

**Komisyon Moniman  
Istorik**



**William Epperson**

---

**Komisyon Pak ak  
Lwazi Boston**



**Kate Bennett**

---

**Otorite Lojman  
Boston**



**Carol Downs**

---

**Manm Konsèy  
BPDA**



**Michael Parker**

---

**Komisyon  
Konsèvasyon**

# MANM COMITE CPA NOU A



**Madeligne Tena**

---

**Manm Konsèy  
Entegral CPC**



**Ying Wang**

---

**Manm Konsèy  
Entegral CPC**



**Kannan  
Thiruvengadam**

---

**Manm Konsèy  
Entegral CPC**



**Matt Kiefer**

---

**Manm Konsèy  
Entegral CPC**

# PWOSESIS CPA A

*Aplikasyon ak Kondisyon pou Kalifikasyon*



# ITILIZASYON ADMISIB - LOJMAN ABÒDAB

**one+**  
**BOSTON**  
For your first home

*Pwogram Achtè kay pou Premye Fwa*



*Pwogram Kont-Deplasman*



*Kreyasyon Lokasyon Abòdab*



*Kreyasyon Pwopriyetè Kay Abòdab*

- **Akizisyon:** Jwenn acha pwopriyete, sibvansyon, lokasyon, acha lokasyon,
- **Kreyasyon:** Bay nesans oswa fè egziste
- **Sipò:** Bay sibvansyon, prè, asistans pou lokasyon, rediksyon to enterè, asistans pou lojman kominotè
- **Prezèvasyon:** Pwoteje pwopriyete pèsònèl oswa reyèl kont aksidan, domaj oswa destriksyon
- **Reyabilitasyon ak Restorasyon:** si yo akèri oswa kreye ak fon CPA

# ITILIZASYON ADMISIB - PREZÈVASYON ISTORIK



**Batiman**



**Veso**



**Estrikti**



**Pwopriyete**



**Dokiman oswa Atifask yo**

- **Akizisyon:** Jwenn pwopriyete oswa achte, yo pral mande pou yon restriksyon prezèvasyon
- **Reyabilitasyon ak Restorasyon:** Fè amelyorasyon kapital oswa gwo reparasyon
- **Prezèvasyon:** Pwoteje pwopriyete pèsònèl oswa reyèl kont blesi, domaj, oswa destriksyon

Finansman pou Resous Istorik ki nan lis nan Rejis Eta a Kote Istorik yo -oswa- yo te **detèmine pa Komisyon Moniman Istorik Boston** an enpòtan nan istwa akeyoloji, achitekti oswa kilti vil oswa zòn.

- SÈLMAN pou amelyorasyon eksteryè kapital
- PA gen ikonografi relijye

# ITILIZASYON ADMISIB - ESPAS OUVÈ AK LWAZI



*Jaden kominotè ak Ibèn*



*Fasad Etan ak Plantasyon pye bwa*



*Konsèvasyon Teren ak santye*



*Teren divètisman*



*Lakou teren baskèt ak espò*

- **Akizisyon:** Jwenn pwopriyete oswa achte, yo pral egzije pou yon restriksyon konsèvasyon
- **Kreyasyon:** Bay nesans oswa fè egziste
- **Reyabilitasyon ak Restorasyon:** Fè amelyorasyon kapital oswa gwo reparasyon nan espas lwazi, (pou espas ouvè sèlman ki akèri ak fon CPA)
- **Prezèvasyon:** Pwoteje pwopriyete pèsònèl oswa reyèl kont blesi, doma ak destriksyon
- **Okenn Gazon Atifisyèl - Enonse nan Chapit 44B**

# UTILIZASYON KI PA ADMISIB

---

- *Lajan CPA yo PA ka itilize pou antretyen, pwogramasyon, oswa operasyon*
- *pou ranplase lajan yo te itilize pou depans ki egziste deja yo, menm si yo sèvi pou prezèvasyon kominote a;*
- *pou akizisyon gazon atifisyèl pou teren espò;*
- *pou kous cheval oswa chen oswa itilizasyon teren a pou yon estad, jimnazyòm oswa estrikti ki similè;*
- *an vyolasyon Amanman Anti-Èd nan Konstitisyon Massachusetts la*
- *Dapre règleman Boston CPA a, yo pa ka itilize lajan pou enteryè batiman yo*



# ETAP 1: IDANTITE PWOJÈ OU

*Idantifye pwojè ou a, vizite sit entènèt nou an epi kontakte anplwaye CPA pou tout kesyon.*



# IDANTITE PWOJÈ AH OU A

- *Ou dwe konekte ak Biwo Lojman Majistra a (MOH)*
- *CPA bay yon demann ansanm pou pwopozisyon (RFP) ak MOH chak sik finansman ak kondisyon espesifik pou finansman.*
- *Ou dwe gen eksperyans devlopman oswa travay ak yon pwomotè ki gen eksperyans.*
- *Lojman mande gwo finansman pou mete yon devlopman ansanm, èske ou gen ase finansman?*
- *Èske w ap bati inite lokasyon oswa pwopriyetè kay? Èske w ap achte tè pou w bati kay?*
- *Lajan yo ka itilize pou prezève abòdabilite a, men yo pa ka sèvi ak lajan pou renovasyon ansyen lojman.*

# IDANTITE PWOJÈ HP OU A

- *Èske w gen kontwòl sit la?*
- *Èske pwopriyete w la nan rejis leta a?*
- *Èske w gen Dokimantasyon deziyasyon istorik pwopriyete w la?*
- *Èske w gen yon Evalyasyon Kondisyon yo? Kapital plan prensipal yon evalyasyon nan fabrik la ak estrikti nan batiman an? Plan Prezèvasyon konplè pa yon konpayi prezèvasyon istorik oswa yon pwofesyonèl?*
- *Ki lè yo te kreye plan prensipal kapital ou, evalyasyon kondisyon, oswa plan prezèvasyon?*
- *Èske pwojè ou a se yon kote pou adorasyon oswa li se yon òganizasyon relijye?*
- *Ki moun ki pral responsab pou swen w ak antretyen pwojè a yon fwa ke w finanse?*

# IDANTITE PWOJÈ OS/R OU A

- *Èske w gen yon Pak, Espas Ouvè, oswa Pwojè Lwazi?*
- *Èske w ap aplike pou Konsepsyon, Konstriksyon oswa Akizisyon?*
- *Èske w te kòmanse yon pwosesis konsepsyon? (CPA pa sipòte konsepsyon san yon eleman konstriksyon).*
- *Èske ou mèt pwopriyete a? Èske w gen kontwòl sit nan men pwopriyetè pwopriyete a?*
- *Èske pwojè ou a sou tè piblik? Èske w ap travay ak ajans leta oswa vil la? Èske yo apwouve pwojè ou a?*
- *Ki moun ki pral responsab pou swen w ak antretyen pwojè a yon fwa ke w finanse?*

# ETAP 2: RANPLI YON FÒM KALIFIKASYON

*Aprè ou fin revize tout enfòmasyon CPA sou sitwèb nou an, aprè ou fin patisipe nan yon sesyon enfòmasyon, diskite sou pwojè ou a ak anplwaye CPA, epi ranpli fòm kalifikasyon obligatwa a.*



# ETAP 3: RANPLI YON DEMANN CPA

*Anplwaye CPA yo pral revize pwojè w la epi detèminen si yo kapab finanse l dapre egzijans Lwa sou Prezèvasyon Kominotè yo. Si se konsa, w ap resevwa yon envitasyon pou ranpli yon aplikasyon pou konsidere pou finansman sibvansyon CPA.*

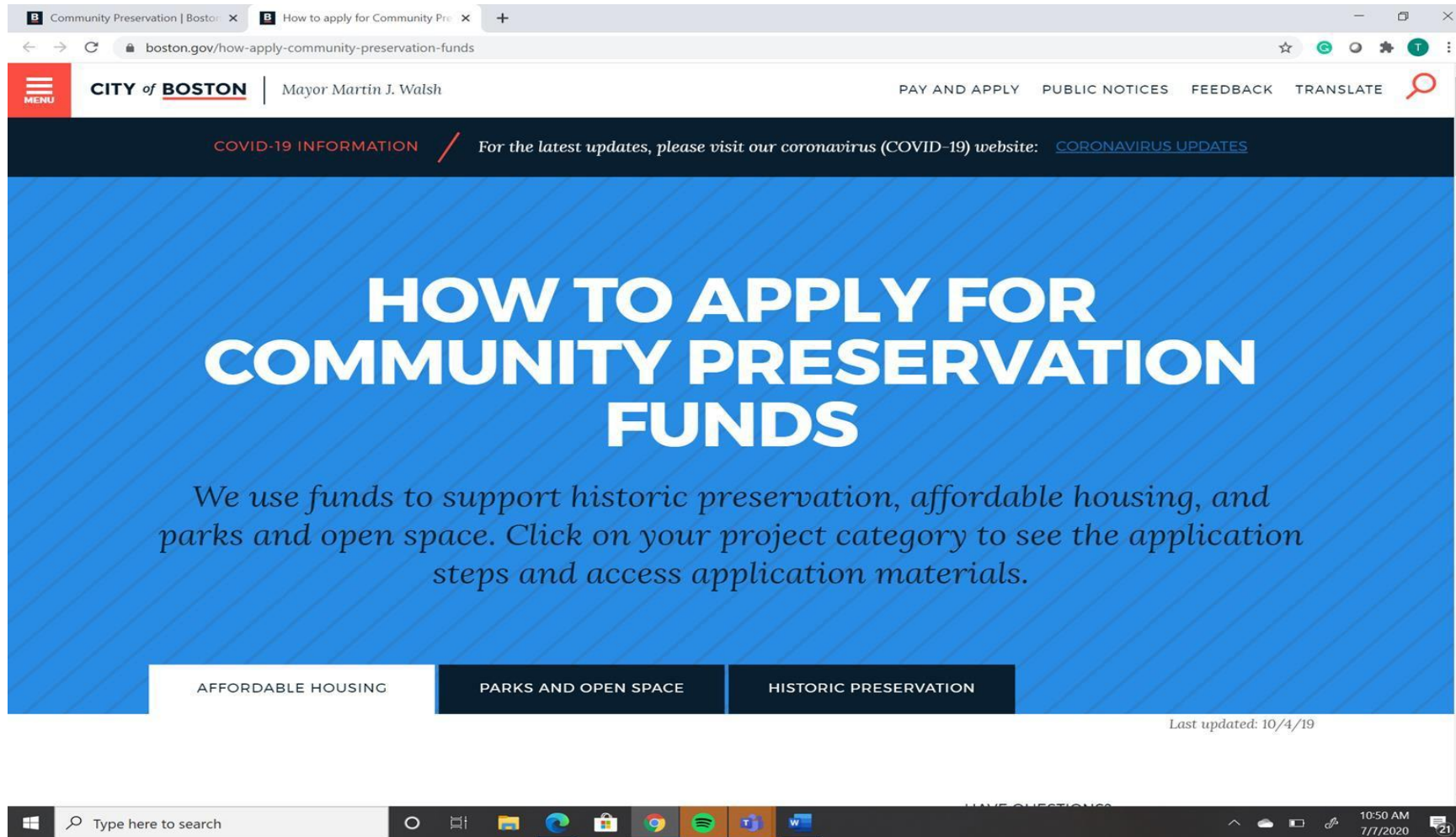


# ETAP 4: PWOJÈ YO SOUMET POU VERIVYE

*Komite CPC pral revize demann yo soumèt epi fè rekòmandasyon bay Majistra a ak Konsèy Vil la pou yon vòt final sou finansman.*



# KOUMAN POU APLIKE



*Kouman pou aplike pou Fon Konsèvasyon Kominotè*





# Akò Sibvansyon CPA

CITY OF BOSTON  
COMMUNITY PRESERVATION COMMITTEE



GRANT AGREEMENT

PROJECT NAME:

PROJECT LOCATION:

DATE OF APPROPRIATION: March 31, 2021

PROJECT DESCRIPTION: *description with smaller font: the project description; no longer than a couple of sentences to match that of the City Council. If necessary, a more detailed description can be added in the Project Application and Statement of Grant Award page.*

PROJECT SPONSOR/APPLICANT:

GRANT RECIPIENT:

GRANT RECIPIENT VENDOR:

CONTRACT NUMBER:

ASSESSOR'S NUMBER:

BEGIN DATE:

END DATE:

ACCOUNT	FUND	DEPT ID	PROGRAM	CLASS	PROJECT	BUD REF	FUNCTION	AMOUNT
52925	204	138710	0000	0000		2021	N/A	

- Akò Kontrent Legal
- Kondisyon Akò Sibvansyon yo ka gen ladan restriksyon sou pape kay (rèstriksyon pèmanan)
- 15 ane angajman
- Dispozisyon rekiparasyon sou plizyè ane
  - Senk (5) ane 100%
  - Dis (10) ane 75%
  - Kenz (15) ane 50%
- Akò Sibvansyon yo pa negosyab
- Pwojè yo akòde fon CPA yo dwe fini nan 24 mwa

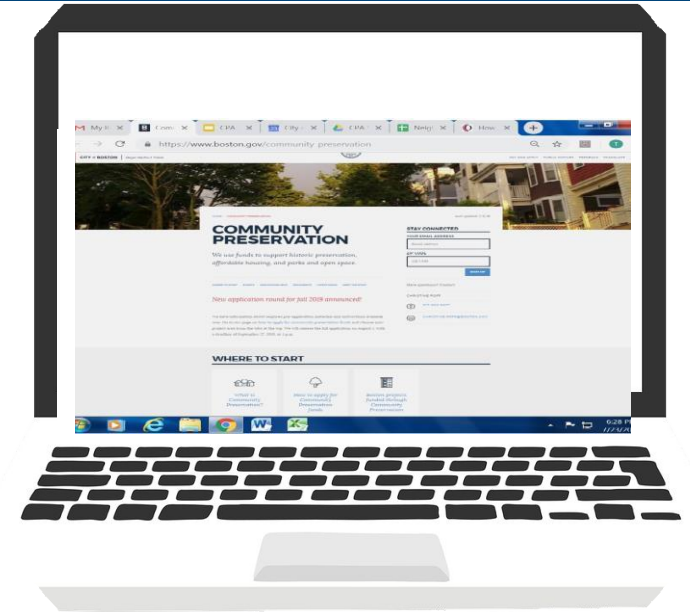
# DEMANN CPA

## Zafè Angajman

- *Si yon pwojè pa finanse, tanpri pa abandone.* Pwojè ki pi solid nou yo ale devan Komite CPA a epi nou vle travay ansanm pou fè pa w youn nan yo.
- Finansman disponib chak ane epi yo ankouraje anpil re-aplike.

**Vizite sit entènèt nou an**

**[WWW.BOSTON.GOV/CPA](https://www.boston.gov/cpa)**



## **Ekip CPA**

- **Thadine Brown**, Direktè - [thadine.brown@boston.gov](mailto:thadine.brown@boston.gov)
- **Gillian Lang**, Konsiltan Prezèvasyon Istorik - [gillian.lang@boston.gov](mailto:gillian.lang@boston.gov)
- **Courtney Whelan**, Konsiltan Prezèvasyon Istorik - [courtney.whelan@boston.gov](mailto:courtney.whelan@boston.gov)
- **Brendan Killarney**, Administratè Kontra yo - [brendan.killarney@boston.gov](mailto:brendan.killarney@boston.gov)