

Phần Tóm Tắt và Ý Kiến Phản Hồi

Cải Tạo Sân Vận Động White



MỤC ĐÍCH CỦA PHẦN NÀY

- Chia sẻ tầm nhìn của chúng tôi về việc Sân Vận Động White được hồi sinh và trở thành một trung tâm hiện đại nhất dành cho các nhóm cộng đồng và các Đội Thể Thao của Học Khu Công Lập Boston
- Đưa ra cơ hội hợp tác để thúc đẩy các mục tiêu của Thành Phố
- Thu thập ý kiến phản hồi của quý vị để đánh giá quan hệ đối tác và kế hoạch thiết kế trong tương lai

CHƯƠNG TRÌNH

5 phút	Chào Mừng & Giới Thiệu
2 phút	Bối Cảnh của Sân Vận Động White
3 phút	Tầm Nhìn
15 phút	Tóm Tắt Nghiên Cứu Khả Thi
20 phút	Quan Hệ Đối Tác Tiềm Năng
40 phút	Ý Kiến Phản Hồi

BỐI CẢNH: Sân Vận Động White

Địa Điểm: Phần Sân Chơi (Playstead) của Công Viên Franklin ở Roxbury



Lịch Sử của Không Gian

- *Xây dựng năm 1945*
- *Những năm 1960 và 1970, Sân Vận Động White là nơi diễn ra các cuộc mít tinh và các buổi hòa nhạc lớn của Black Panther*
- *Một trận hỏa hoạn cách đây nhiều năm đã phá hủy Khán Đài Phía Đông và sân vận động vẫn trong tình trạng hư hỏng*

Không Gian Hiện Tại

- *10,000 chỗ ngồi*
- *Do Học Khu Công Lập Boston vận hành*
- *Được Học Khu Công Lập Boston sử dụng làm đường chạy, sân đấu bóng đá, cũng như cho các sự kiện thể thao và cộng đồng khác (lễ kỷ niệm Boston Caribbean, phòng khám tiêm chủng COVID-19)*

TẦM NHÌN: Khôi phục Sân Vận Động White trở thành địa điểm đáng giá để tổ chức các hoạt động Thể Thao của Học Khu Công Lập Boston

Để Boston trở thành nơi nuôi dưỡng gia đình tốt nhất trong cả nước và phục vụ cư dân thuộc mọi thế hệ tốt hơn,

Chúng tôi nhận thấy việc cải tạo Sân Vận Động White là một cơ hội để hồi sinh và tái tạo không gian này trở thành trung tâm dành cho các hoạt động Thể Thao của Học Khu Công Lập Boston và các nhóm cộng đồng tại địa phương.

Không gian sẽ cung cấp:

- *Khả năng tiếp cận các cơ sở vật chất thể thao hiện đại*
- *Không gian để xây dựng kỹ năng lãnh đạo trong và ngoài các sân tập*
- *Không gian nâng cao sức khỏe cộng đồng*
- *Cơ hội xây dựng quan hệ đối tác giúp mang lại lợi ích cho học sinh, sinh viên và các thành viên cộng đồng nhằm sẵn sàng cho sự nghiệp lâu dài*

Nghiên Cứu Thiết Kế Chương Trình

Không Gian Hiện Tại

Khái Niệm & Ý Tưởng Thiết Kế



KHÔNG GIAN HIỆN TẠI

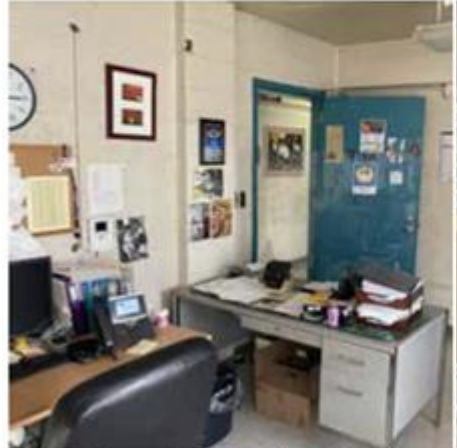
Chương Trình Hiện Tại (Có Thể Hoạt Động)	
Loại Không Gian	Foot Vuông Rông
Văn Phòng	1,403
Hội Nghị / Phòng Hợp	355
Phòng Thay Đồ	4,178
Kho Lưu Trữ Thiết Bị Thể Thao	3,476
Không Gian Hỗ Trợ Sự Kiện (Máy Ấn Mua Vé, Gian Hàng Nhượng Quyền)	880
Phòng Sức Mạnh và Điều Hòa	0
Phòng 1,000 Chỗ Ngồi / Phòng Điện Kính	0
Chương Trình Hiện Tại (Dịch Vụ)	
Nhà Vệ Sinh	968
Phòng Cơ Khí / Điện / Viễn Thông	1,115
Lưu Thông	7,015
Tổng Diện Tích Có Thể Sử Dụng	19,390
Chương Trình Hiện Tại (Không Gian Phụ / Tiện Ích)	
Không Gian Dưới Khán Đài	7,684
Tổng Diện Tích Xây Dựng Gộp (Khán Đài Phía Tây)	27,075 SF Gộp



Phòng Thay Đồ Hiện Có ở Tầng 1



Không Gian Dưới Khán Đài



Văn Phòng & Kho Thiết Bị ở Tầng 2



Khu Vực Đường Chạy và Nhảy

KHÁI NIỆM & Ý TƯỞNG THIẾT KẾ

Cải Thiện/Mở Rộng Không Gian và Sân Chơi Hiện Có	“Danh Sách Mong Muốn” Các Chương Trình Mới (các trang trình chiếu tiếp theo!)
<ul style="list-style-type: none"> ● Mở Rộng Không Gian Văn Phòng của Nhân Viên ● Chuyển Kho Lưu Trữ Cấp Phát Dụng Cụ Thể Thao xuống tầng thấp hơn ● Thêm Mới/Cải Thiện Phòng Thay Đồ ● Mở Rộng Đường Đua tới 8 Làn theo Quy Định của Hiệp Hội Vận Động Viên Liên Trường Massachusetts (Mid-America Intercollegiate Athletics Association, MIAA), cải tiến Đường Chạy & Sân Bãi (Track & Field, T&F) ● Làm Mới và Hiện Đại Hoá Khu Vực Báo Chí ● Chỗ Ngồi Cho Người Khuyết Tật, Phòng Tắm, Thay Thế Hệ Thống Tòa Nhà, ● Thay Thế Chỗ Ngồi & Các Sửa Chữa Tòa Nhà Khác 	<ul style="list-style-type: none"> ● Sức Mạnh & Điều Hòa/Trung Tâm Y Học Thể Thao ● Thêm Phòng Thay Đồ (4) ● Nhà Thi Đấu 1,000 Chỗ Ngồi ● Sân Cỏ Nhân Tạo Trong Nhà Kích Thước 1/2 ● Không Gian Tổ Chức Sự Kiện Cộng Đồng ● Không Gian Nguồn Lực Nghiên Cứu của Học Sinh

Phòng Sức Mạnh & Điều Hòa / Thuốc Thể Thao

- Rèn Luyện Sức Mạnh - Không Gian Điều Hòa
- Y Học Thể Thao - Phòng Huấn Luyện Viên Điện Kinh
- Văn Phòng - Phòng Thi
- Cấu Hình Thượng Hạng - Văn Phòng & Phòng Tập Luyện Kết Nối Với Khu Vực Rèn Luyện Sức Mạnh
- Trung Tâm Dinh Dưỡng
- Kết Nối Với Sân Bãi Ngoài Trời



UMass Amherst – Nhà thi đấu Boyden



Dexter Southfield



Học Viện Phillips Exeter

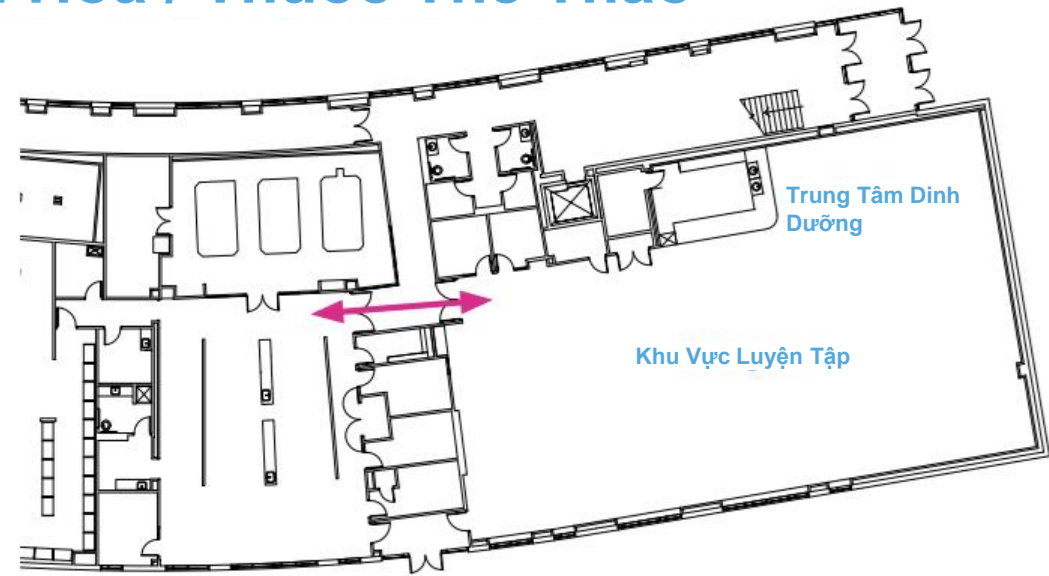


Trường Đại Học Boston - Nhà Thi Đấu Fish Fieldhouse

Phòng Sức Mạnh & Điều Hòa / Thuốc Thể Thao



Trung Tâm Biểu Diễn Bóng Đá UMass



Y Học Thể Thao Phòng



Trung Tâm Dinh Dưỡng



Y Học Thể Thao - Phòng Luyện Tập



Khu Vực Luyện Tập Sức Mạnh

Phòng Thay Đồ

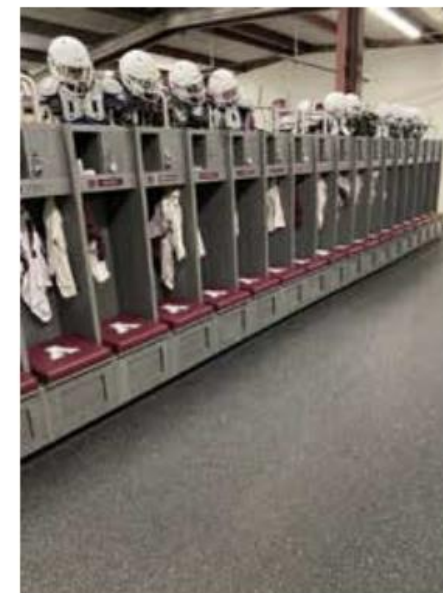
- 4 Phòng Thay Đồ Có Tủ Khoa Riêng Biệt cho Các Đội, 2 nhỏ 2 lớn
- Phòng Thay Đồ cho Viên Chức
- Có Thẻ Liên Kề
- Khả Năng Chứa Đội Thi Đấu 75-100 Vận Động Viên
- Không gian bằng Trắng
- Buồng tắm cá nhân



Bảng Trắng Video - Màn Hình Cảm Ứng



Ví Dụ về Tủ Khóa

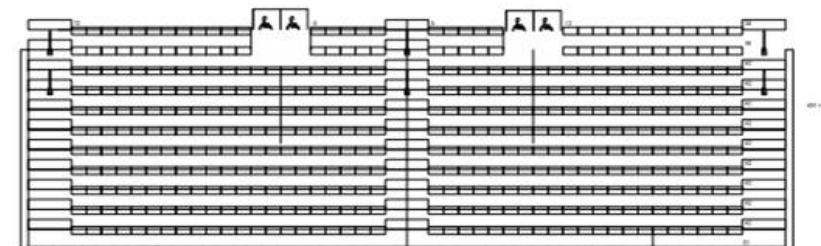
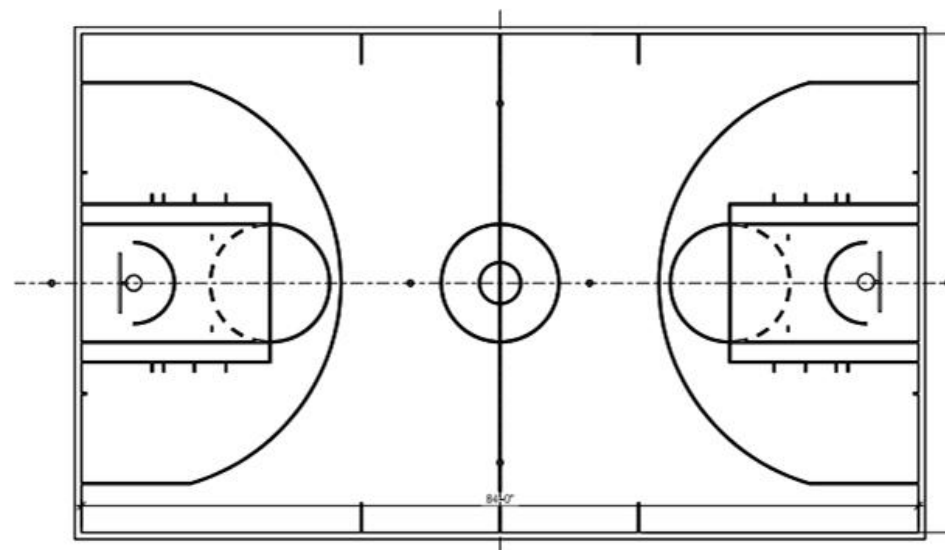
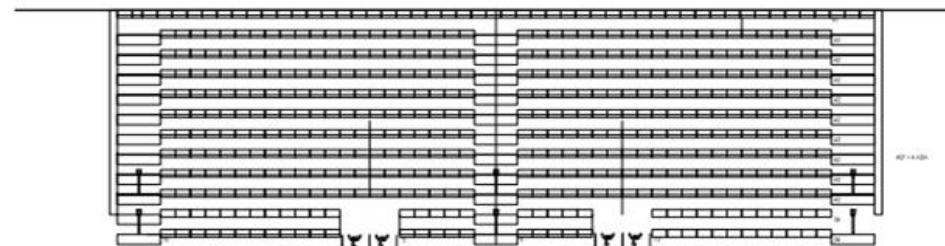


Phòng Thi Đấu

- 1,000 Chỗ Ngồi
- Tổ Chức Giải Đấu - Các Trận Vòng Loại Trực Tiếp
- 1 Sân Bóng Rổ
- 2 Sân Bóng Chuyên



Trường Trung Học Saugus



Sơ Đồ Tầng – Phòng Tập Thể Dục với 1,000 chỗ ngồi dạng ống lồng (chỗ ngồi có thể rút ngắn lại khi cần thêm không gian)

Đường Đua và Sân Điền Kinh

- Bóng Bầu Dục
- Bóng Đá
- Khúc Côn Cầu
- Bóng Vợt Nam & Nữ
- Đường Đua 8 Làn
- Làn Đôi Thăng
- Nhảy Cao
- Nhảy Xa/Nhảy Ba Bước
- Nhảy Sào
- Ném Đĩa
- Đẩy Tạ
- Ném Lao



Trường Cao Đẳng Stonehill - Đường chạy thẳng đôi 8 làn

Không Gian Tổ Chức Sự Kiện Cộng Đồng

- Không Gian chứa tới 100 người
- Phân Vùng Đa Năng
- Phát Triển Chuyên Môn cho BPS & các Nhóm Cộng Đồng
- Bữa Tối của Đội / Tiệc Chiêu Đãi / Gây Quỹ
- Bếp Phục Vụ Ăn Uống



Là Phòng Chờ của Vận Động Viên



Không gian tổ chức sự kiện tại Trung Tâm Biểu Diễn Bóng Đá UMass Amherst (bố trí sự kiện)

Khu Vực Báo Chí

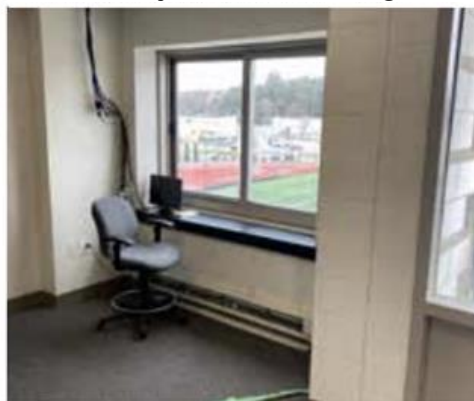
- Mở Rộng Khu Vực Báo Chí Hiện Có
- Phòng Riêng - Phòng Đội Chủ Nhà – Phòng Đội Khách - Phát Sóng Địa Phương / Video
- Có Thể Tiếp Cận – Tiếp Cận bằng Thang Máy



Khu Quản Lý Báo Chí - Bên Trong

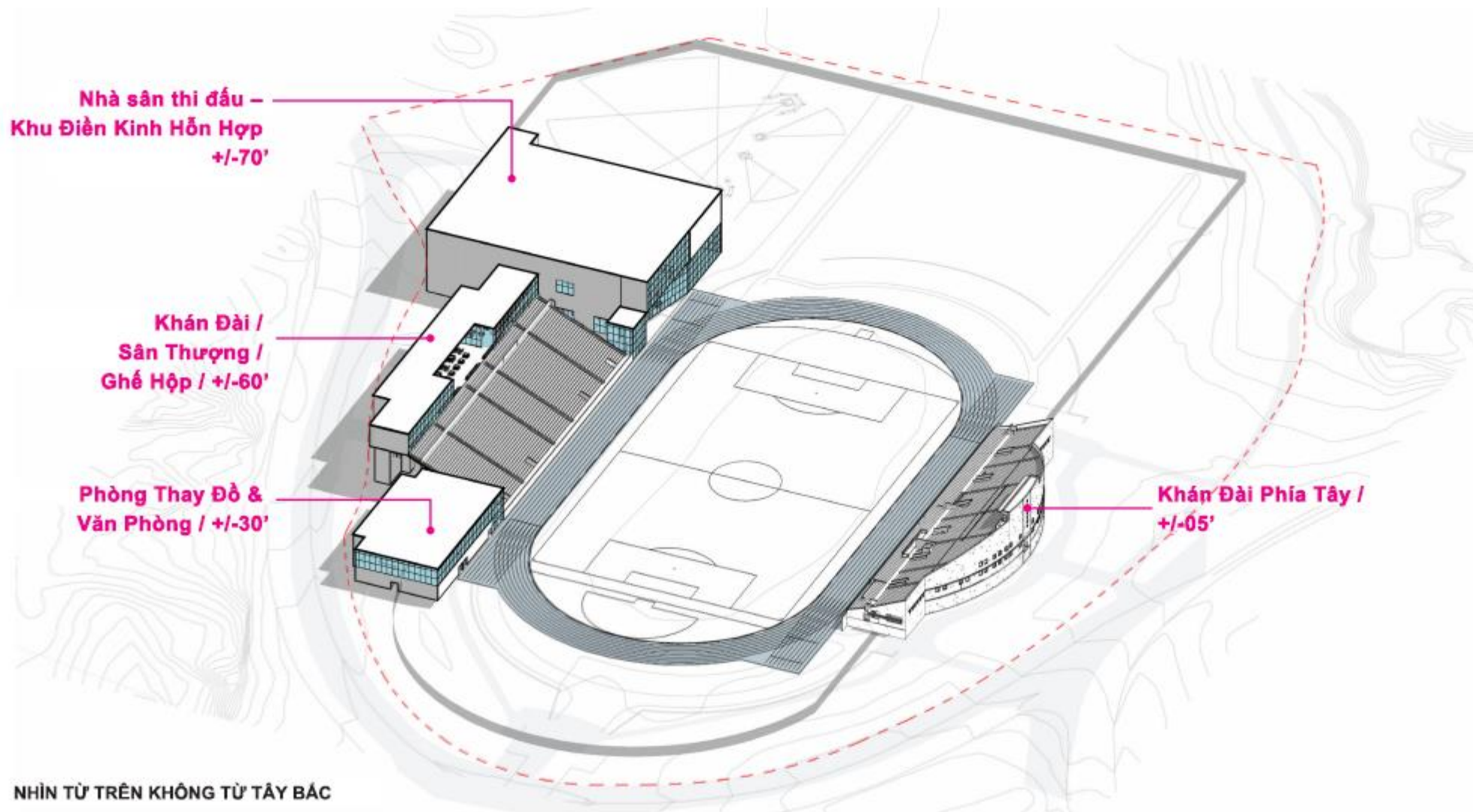


Khu Quản Lý Báo Chí - Bên Ngoài



Khu Vực Báo Chí Sân Vận Động Dillboy

KHÁI NIỆM & Ý TƯỞNG THIẾT KẾ









Quan Hệ Đối Tác Tiềm Năng

CƠ HỘI TIỀM NĂNG

- Thành Phố sẵn sàng đầu tư đáng kể để đạt được tầm nhìn này.
- Chúng tôi cũng mong muốn tận dụng các cơ hội sáng tạo để mang lại kết quả tốt nhất cho học sinh của Học Khu Công Lập Boston.
- Vào cuối tháng 4, chúng tôi đã đưa ra Yêu Cầu Mời Thầu (Request for Proposals, RFP) để cho thuê một phần sân vận động cho một chương trình giúp bổ sung và nâng cao các môn thể thao của Học Khu Công Lập Boston, đồng thời đóng góp kinh phí hỗ trợ việc cải tạo theo kế hoạch của chúng tôi.

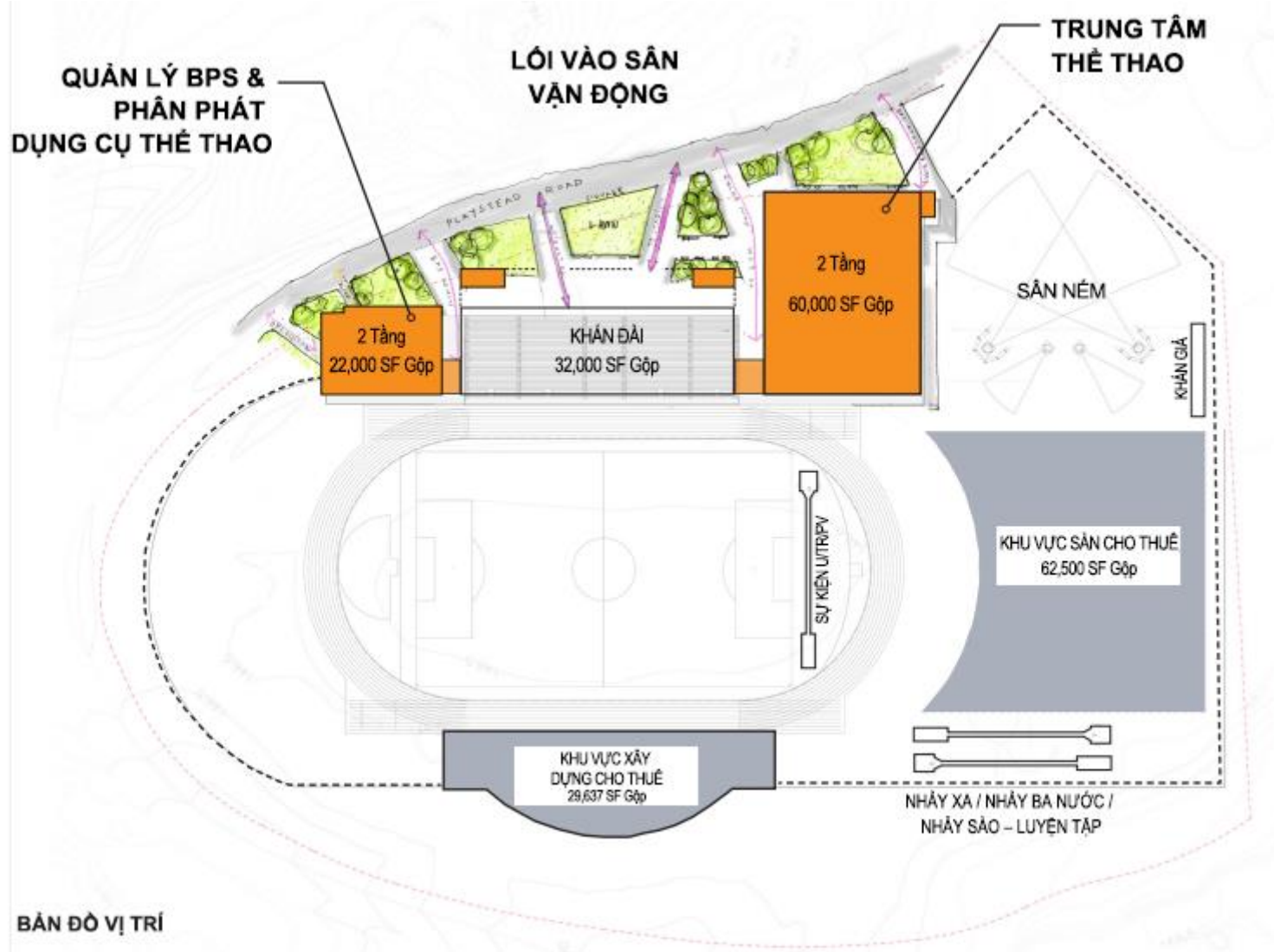
HƯỚNG DẪN VỀ RFP

Các đề xuất phải chứng minh rằng chúng đáp ứng tầm nhìn và mục tiêu của Thành Phố:

- Tăng cường và bổ sung các dịch vụ thể thao của Học Khu Công Lập Boston.
- Đóng góp vào việc kích hoạt và khả năng sử dụng của Công Viên Franklin phù hợp với Kế Hoạch Hành Động của Công Viên Franklin.
- Đóng góp vào sự phát triển kinh tế của Boston và các cộng đồng xung quanh.
- Tôn trọng những người sống, làm việc và vui chơi xung quanh Sân Vận Động.
- Trình bày một kế hoạch giao thông sẽ giảm thiểu tắc nghẽn trên các đường phố dân cư địa phương xung quanh sân vận động, tối đa hóa việc sử dụng phương tiện giao thông công cộng, cũng như nhất quán với Kế Hoạch Hành Động của Công Viên Franklin.

Chúng tôi rất nóng lòng được đánh giá các đề xuất với ý kiến đóng góp từ cộng đồng để đảm bảo rằng không gian này tập trung vào việc cung cấp cơ hội cho học sinh của Học Khu Công Lập Boston và cộng đồng xung quanh.

DIỆN TÍCH CHO THUÊ THEO RFP



Diện tích cho thuê chiếm 14% tổng diện tích Sân Vận Động White thuộc sở hữu của Học Khu Công Lập Boston.

Diện tích cho thuê thể hiện bằng màu xám.

Trình Bày Đề Xuất

CẢI TẠO SÂN VẬN ĐỘNG WHITE

BÀI TRÌNH BÀY VỀ PHẢN HỒI ĐỐI VỚI YÊU CẦU MỜI THẦU
(REQUEST FOR PROPOSAL, RFP) NGÀY 13 THÁNG 7 NĂM 2023



QUYỀN SỞ HỮU LÃNH ĐẠO BOSTON UNITY

Chúng tôi là một nhóm có chủ sở hữu là phụ nữ có kinh nghiệm về thể thao, công nghệ và hoạt động từ thiện tại Boston.



JENNIFER EPSTEIN



STEPHANIE CONNAUGHTON



AMI KUAN DANOFF



ANNA PALMER



JASMINE ROBINSON



LINDA WHITLOCK

Ước mơ của chúng tôi là đưa một đội bóng đá nữ chuyên nghiệp đến Boston, nâng cấp Sân Vận Động White và đầu tư vào Công Viên Franklin cũng như các khu dân cư lân cận.



KHUÔN KHỔ RFP

“Thành Phố và Học Khu Công Lập Boston (Boston Public Schools, BPS) nhận thấy việc biến Sân Vận Động White thành trung tâm của các hoạt động thể thao của BPS sẽ mang lại nhiều lợi ích cho học sinh tại Boston”.

- **NÂNG CAO NHU CẦU THIẾT LẬP CÁC CHƯƠNG TRÌNH THỂ THAO CỦA BPS**
- **HỖ TRỢ TẦM NHÌN CỦA THÀNH PHỐ VỀ CÔNG VIÊN FRANKLIN**
- **MANG LẠI LỢI ÍCH KINH TẾ VÀ CỘNG ĐỒNG CHO THÀNH PHỐ BOSTON VÀ CÁC KHU DÂN CƯ ĐỊA PHƯƠNG XUNG QUANH CÔNG VIÊN FRANKLIN**
- **CUNG CẤP GIÁ TRỊ DÂN SỰ CHO THÀNH PHỐ**
- **TÔN TRỌNG BỐI CẢNH CÔNG VIÊN FRANKLIN VÀ CÁC KHU DÂN CƯ XUNG QUANH**

SỰ THAM GIA CỦA CỘNG ĐỒNG BUSP

Tháng 12 năm 2022 – Tháng 7 năm 2023

Các Viên Chức Được Bầu

- Sarah Groh, Giám Đốc Nhân Sự, Văn Phòng của Nữ Nghị Sĩ Quốc Hội Ayanna Pressley
- Tania Fernandez-Anderson, Ủy Viên Hội Đồng Thành Phố (ngày 1/26, 3/13, 6/12 với Hội Đồng Quận 7)
- RuthZee Louijeune, Ủy Viên Hội Đồng Thành Phố Tổng Thể
- Ed Flynn, Chủ Tịch Hội Đồng Thành Phố
- Mike Flaherty, Ủy Viên Hội Đồng Thành Phố Tổng Thể
- Russell Holmes, Dân Biểu Tiểu Bang
- Linda Dorcena Forry, Cựu Thượng Nghị Sĩ Tiểu Bang

Các Tổ Chức Phát Triển Kinh Tế

- Robert George, Giám Đốc Điều Hành, Hội Đồng của Tổ Chức Roxbury Main Streets
- Ed Gaskin, JacQuie Cairo-Williams, Karen Bunch, Tổ Chức Greater Grove Hall Main Streets
- Denise Delgado, Tổ Chức Egleston Square Main Streets
- Nicole Obi, BECMA

Tổ Chức Bóng Đá Thanh Thiếu Niên

- Bridget Colvin + Hội Đồng Quản Trị, Jamaica Plain Youth Soccer
- Caroline Foscatto, Dự án South End Soccer and Soccer Unity
- Harold Miller, Huấn Luyện Viên và Giám Đốc Đội Nữ, Dorchester Youth Soccer
- Ivelisse Mendoza & Andy Crossley, Boston Scores

Tổ Chức Cộng Đồng và Hiệp Hội Khu Dân Cư

- Liên Minh Công Viên Franklin (ngày 12/6, 12/12, 6/21)
- Hội Đồng Cổ Vấn Chiến Lược Quận 7
- Hiệp Hội Khu Dân Cư Egleston Square (đã lên kế hoạch ngày 8/7)
- Tiến Sĩ Charles Anderson, Trung Tâm Dimock
- Frederica Williams, Trung Tâm Sức Khỏe Phố Whittier
- Charley Murphy & Jessica DeRosa, Trung Tâm Sức Khỏe Phố Harvard

Nhà Lãnh Đạo Công Dân và Cộng Đồng Chung

- Imari Paris Jeffries, Embrace Boston
- Orlando Watkins, Quỹ Boston
- John Tobin, Trường Đại Học Northeastern
- John Linehan, Zoo New England (Cuộc Họp của Hội Đồng đã lên kế hoạch vào tháng 8)
- Jean McGuire

Tổ Chức Phát Triển Thanh Thiếu Niên

- Beth Chandler, YWCA
- David Shapiro & Kathryn Saunders, YMCA
- Robert Lewis, Boys and Girls Clubs of Boston
- Sara Kilroy, Boston Partners in Education
- Alexandra Oliver, Sociedad Latina



CHƯƠNG TRÌNH ĐƯỢC ĐỀ XUẤT

**Mối Quan Hệ Đối Tác với
Học Khu Công Lập Boston**

**Các Cơ Hội Bổ Sung của
Chương Trình**

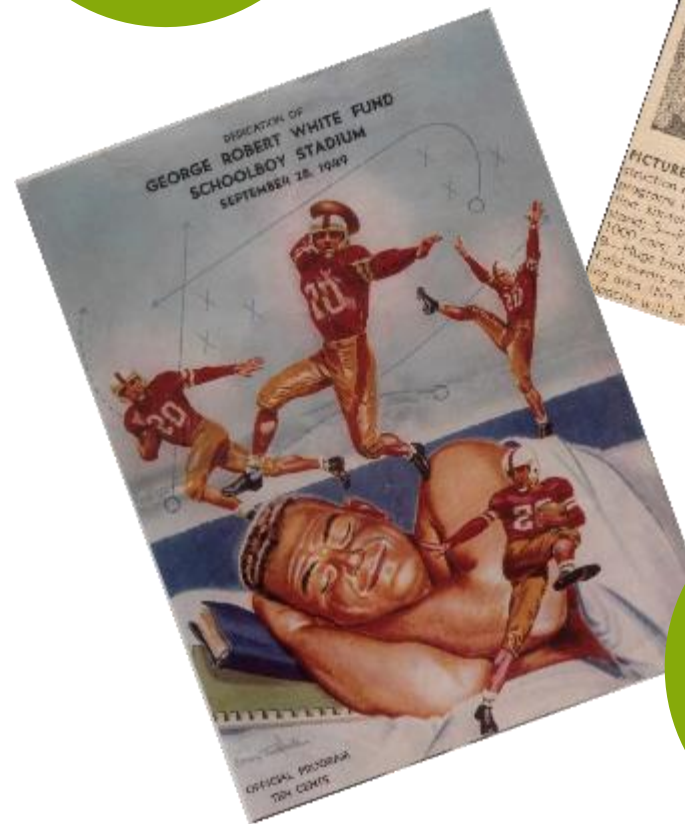
LỊCH SỬ CỦA SÂN VẬN ĐỘNG WHITE

Khi xem xét các chương trình trong tương lai tại địa điểm này, chúng ta cần hiểu lịch sử và tầm quan trọng của địa điểm này đối với các cộng đồng xung quanh và Thành Phố Boston.



1945

Bản vẽ kiến trúc sân vận động tương lai



1949

Trang bìa của tập sách nhỏ dành riêng để tôn vinh ngày khai mạc sân vận động

1947

Mẫu cắt bài báo ảnh chụp từ trên không của sân vận động đang trong quá trình xây dựng

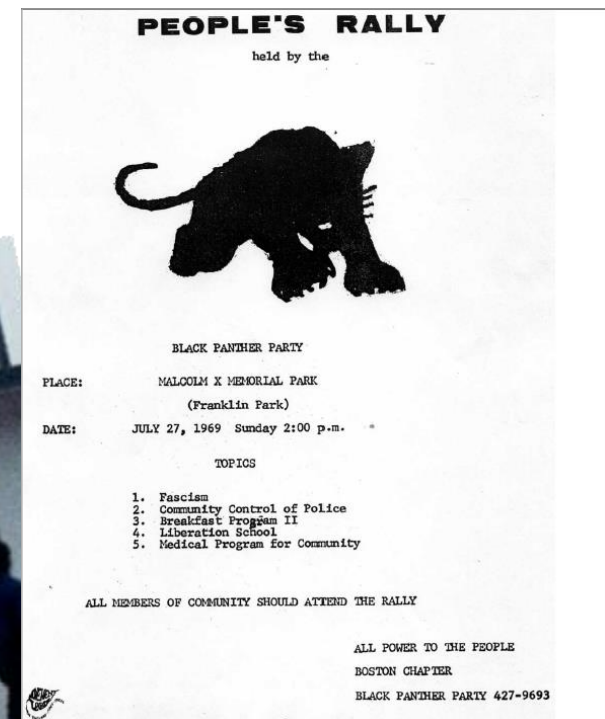


1969



1974

Chuỗi các buổi hòa nhạc dành cho cộng đồng với phần trình diễn của Tower of Power, The Isley Brothers, v.v (\$5.50/vé)



2022



TẦM NHÌN TẠO CẢM HỨNG VỀ TƯƠNG LAI CỦA SÂN VẬN ĐỘNG WHITE

Tầm nhìn theo chương trình cho quan hệ đối tác của Học Khu Công Lập Boston và Boston Unity mang tính tổng thể toàn diện, tính đến cả việc cải tạo sân vận động cũng như đưa vào sử dụng cảnh quan của Công Viên Franklin.

LỐI VÀO
PLAZA

LỐI ĐI MÃI
VỚI CÁNOPY

ĐIỂM QUAN SÁT

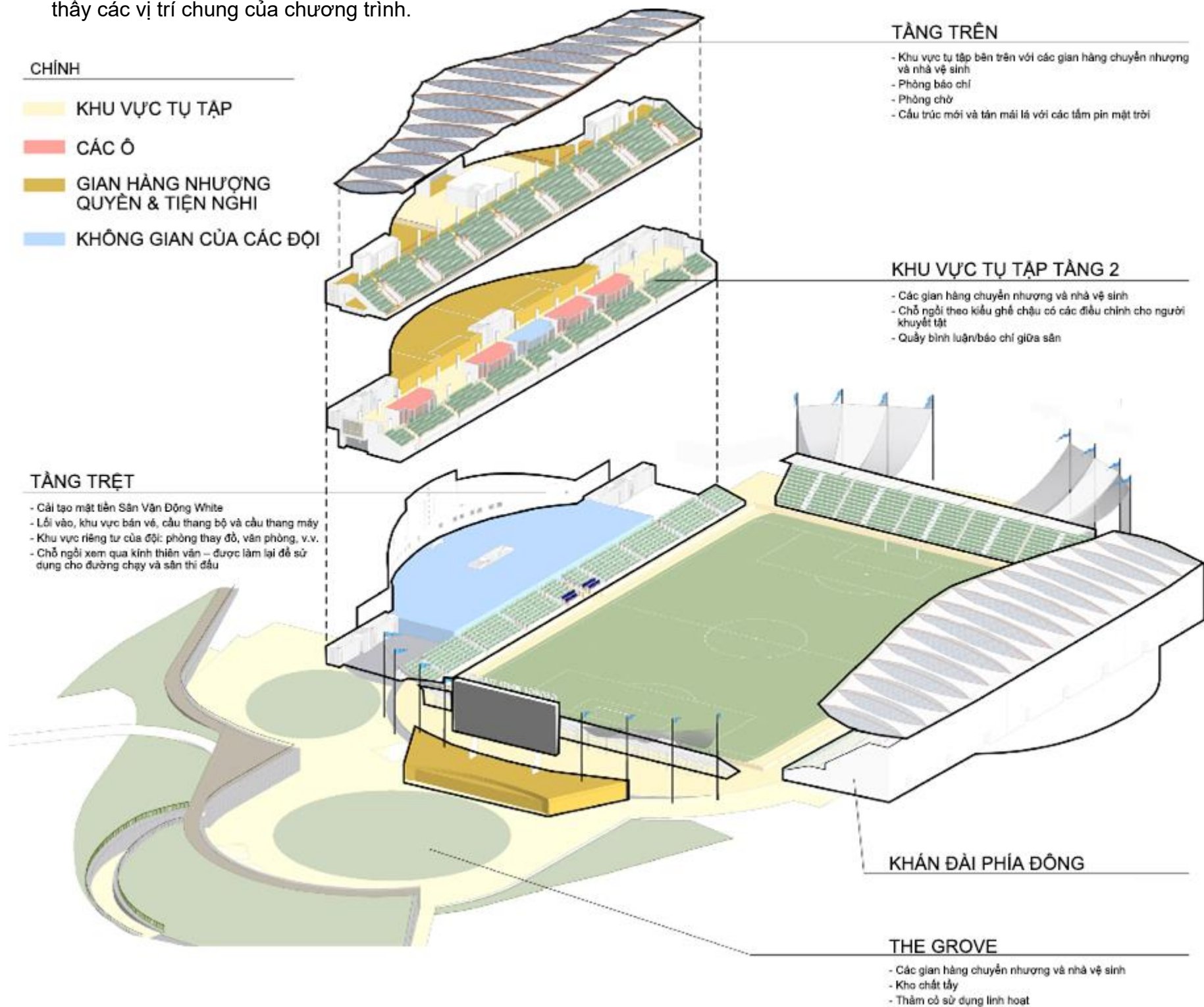
THE
GROVE

ĐỊA HÌNH

SÂN CHƠI

CÁC DIỆN TÍCH CHO THUÊ SƠ ĐỒ & BIỂU ĐỒ CỦA CHƯƠNG TRÌNH

Một chương trình tạm thời rộng 27,345 feet vuông đã được sử dụng để nghiên cứu việc cải tạo Khán Đài Phía Tây cho Boston Unity Soccer Partners LLC. Thêm 29,000 feet vuông được đề xuất để hỗ trợ khu vực cho thuê ở điểm cuối phía nam, được gọi là The Grove (Khu Rừng Nhỏ). Biểu đồ dạng bảng ở bên phải cho thấy các khu vực ban đầu của chương trình xây dựng được sử dụng để phát triển đề xuất này, trong khi sơ đồ chương trình bên dưới cho thấy các vị trí chung của chương trình.



ID	Không Gian Chương Trình	Diện Tích	Tổng Diện Tích
1	Khán Đài Phía Tây		27,345 SF
1,1	Không Gian Riêng Tư của Các Đội		6,885 SF
	.1 Phòng Thay Đồ	1,870 SF	
	.2 Phòng Huấn Luyện	740 SF	
	.3 Các Văn Phòng Huấn Luyện Viên và Ban Quản Lý	1,000 SF	
	.4 Phòng của Các Đội	675 SF	
	.5 Khởi Động và Thiết Bị	2,600 SF	
1,2	Không Gian của Các Đội Khách		2,670 SF
	.1 Phòng Thay Đồ	1,870 SF	
	.2 Phòng Huấn Luyện	800 SF	
1,3	Không Gian của Trọng Tài		640 SF
1,4	Khu Vực Báo Chí		1,350 SF
	.1 Phòng Phỏng Vấn	750 SF	
	.2 Gian Báo Chí	600 SF	
1,5	Hỗ Trợ Ngày Diễn Ra Trận Đấu		800 SF
	.1 Phòng An Ninh	300 SF	
	.2 Phòng Chỉ Dẫn Thông Tin	500 SF	
1,6	Hoạt Động Vận Hành vào Ngày Diễn Ra Trận Đấu		5,200 SF
	.1 Các Gian Hàng Nhượng Quyền	4,600 SF	
	.2 Bán Vé và Văn Phòng	600 SF	
1,7	Phòng Vệ Sinh Dành Cho Khách Giả		4,400 SF
	.1 Phòng Vệ Sinh Nữ	2,160 SF	
	.2 Phòng Vệ Sinh Nam	1,960 SF	
	.3 Phòng Vệ Sinh Gia Đình và Phi Giới Tính	280 SF	
1,8	Kho Lưu Trữ		5,400 SF
2	The Grove		29,200 SF
2.1	Không Gian Ăn Uống Linh Hoạt		3,650 SF
2.2	Bán Vé và An Ninh		800 SF
2.3	Phòng Điều Khiển và Bảng Điểm		5,250 SF
2.7	Phòng Vệ Sinh		3,500 SF
	.1 Phòng Vệ Sinh Nữ	1,720 SF	
	.2 Phòng Vệ Sinh Nam	1,500 SF	
	.3 Phòng Vệ Sinh Gia Đình và Phi Giới Tính	280 SF	
2.8	Kho Lưu Trữ		16,000 SF

SÂN VẬN ĐỘNG WHITE ĐỀ XUẤT SỬ DỤNG CHO BPS VÀ BOSTON UNITY



Đề Xuất Sử Dụng của Học Khu Công Lập Boston và Cộng Đồng

- tiếp cận tốt hơn với nhà vệ sinh, đài phun nước và các biện pháp điều chỉnh có thể tiếp cận
- Đường chạy và sân thể thao được chiếu sáng tốt, được bảo trì tốt hơn.
- Chỗ ngồi thoải mái hơn.
- Bảng điểm mới

Có thể sử dụng The Grove, không gian tụ tập phía sau bảng điểm, cho các sự kiện phụ trợ hỗ trợ các chương trình của Học Khu Công Lập Boston, chẳng hạn như gây quỹ theo nhóm, cắm trại, hội chợ hoặc các mục đích sử dụng khác để hỗ trợ BPS.

Đề Xuất Sử Dụng của Boston Unity

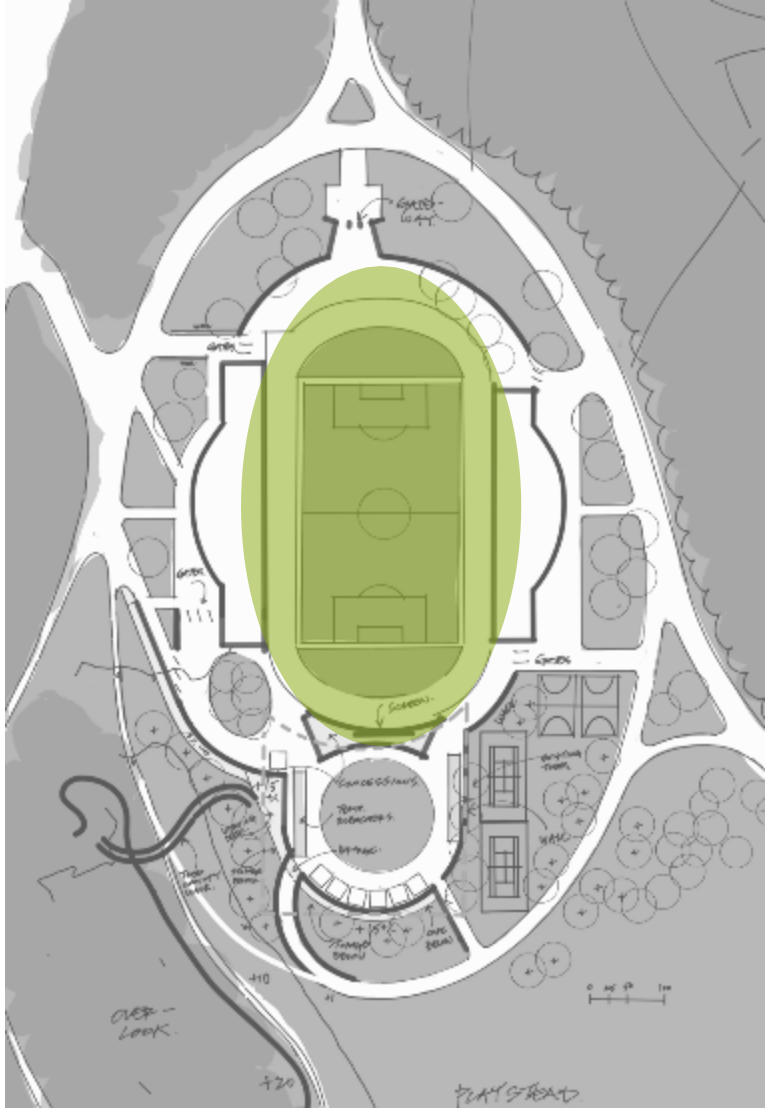
Trong khoảng 20 ngày từ tháng 3 đến tháng 11, chủ yếu vào các ngày cuối tuần, chỗ ngồi có thể thu vào và di động sẽ được sử dụng để chuyển vòng chạy thành các khu vực chỗ ngồi bổ sung. The Grove sẽ mang tới bầu không khí lễ hội với lễ, thức ăn và đồ uống, khu vui chơi và tụ tập.

- Nhiều gian hàng nhượng quyền khác nhau sẽ có sẵn trong khuôn viên sân vận động
- Nhà vệ sinh di động sẽ được lắp đặt và sau đó dỡ bỏ khi trận đấu kết thúc
- Xe đưa đón từ các nhà ga/bến xe của Cơ Quan Giao Thông Vận Tải Vịnh Massachusetts (Massachusetts Bay Transportation Authority, MBTA) khác nhau gần đó và các khu đậu xe từ xa sẽ thả và đón khán giả gần lối vào sân vận động
- Các biểu ngữ tạm thời và đồ dùng của người hâm mộ sẽ được căng giữa các cột đèn ở khu vực cuối phía bắc

HỌC KHU CÔNG LẬP BOSTON CÁC TRẬN ĐẤU VÀ LUYỆN TẬP THỂ THAO

Điền Kinh, Bóng Đá, Đội Cỗ Vũ, Thể Vận Hội Đặc Biệt, v.v.

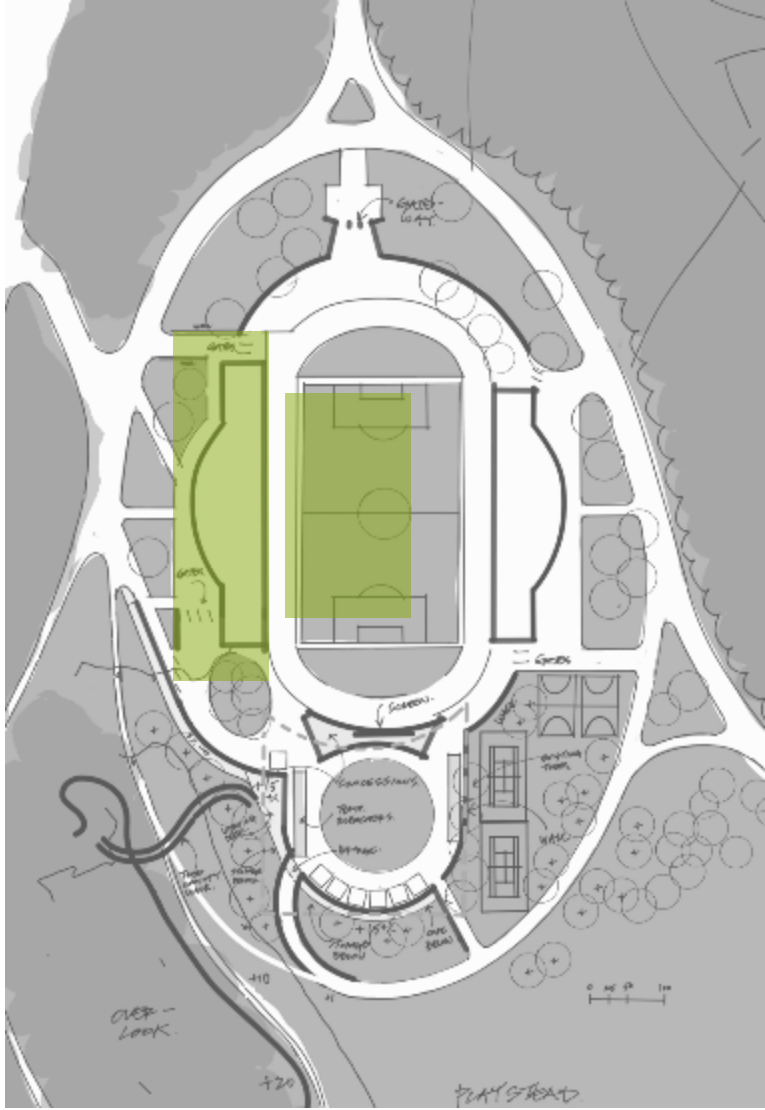
HÀNG NGÀY & HÀNG TUẦN TRONG NĂM HỌC



HỌC KHU CÔNG LẬP BOSTON SỰ KIỆN KỶ NIỆM

Tốt Nghiệp, Ngày Thực Địa, Sự Kiện Chuẩn Bị Hỗ Trợ Đội Thể Thao của Trường Học, v.v.

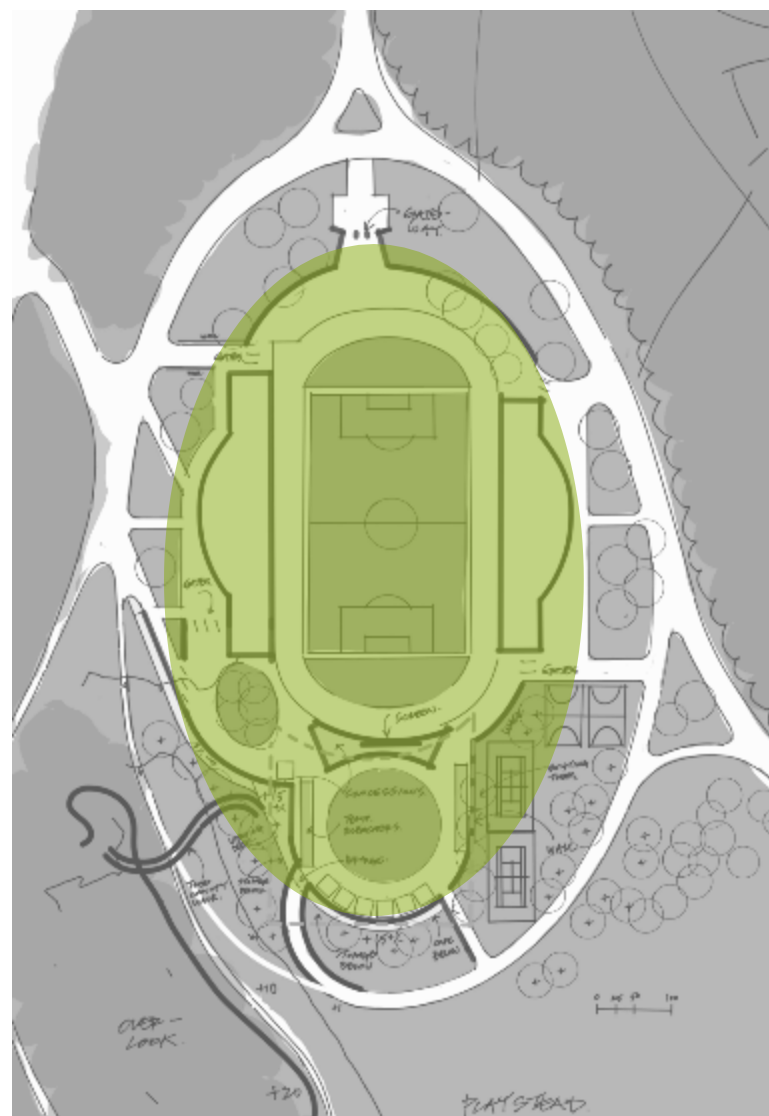
14 NGÀY MỘT NĂM



ĐỐI TÁC BÓNG ĐÁ CỦA BOSTON UNITY TRẬN ĐẤU THỂ THAO

Sử Dụng Toàn Bộ Sân Vận Động với Tất Cả Các Không Gian Hỗ Trợ
Được Sử Dụng Cho Người Hâm Mộ, v.v.

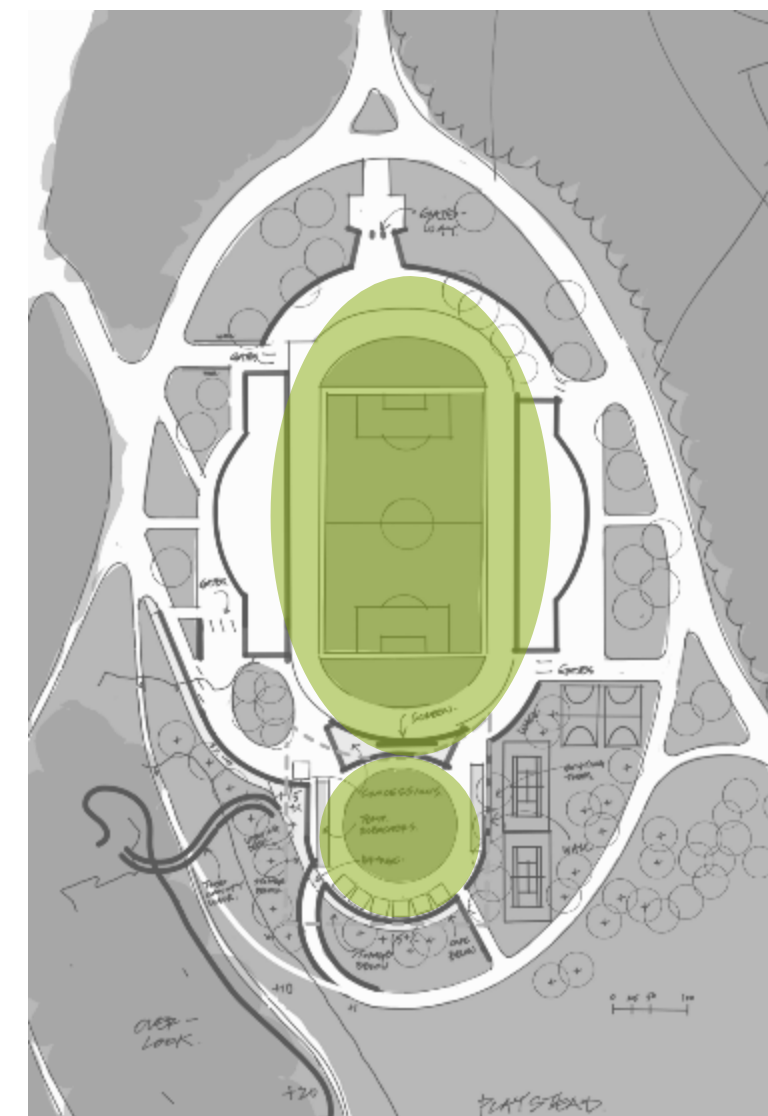
20 NGÀY THI ĐẤU GIỮA THÁNG 3 ĐẾN THÁNG 11



ĐỐI TÁC BÓNG ĐÁ CỦA BOSTON UNITY NGÀY KHÔNG CÓ TRẬN ĐẤU

Chuyên Tham Quan Sân Vận Động, Cửa Hàng Bán Đồ Dành Cho Người
Hâm Mộ, Trại Huấn Luyện, v.v.

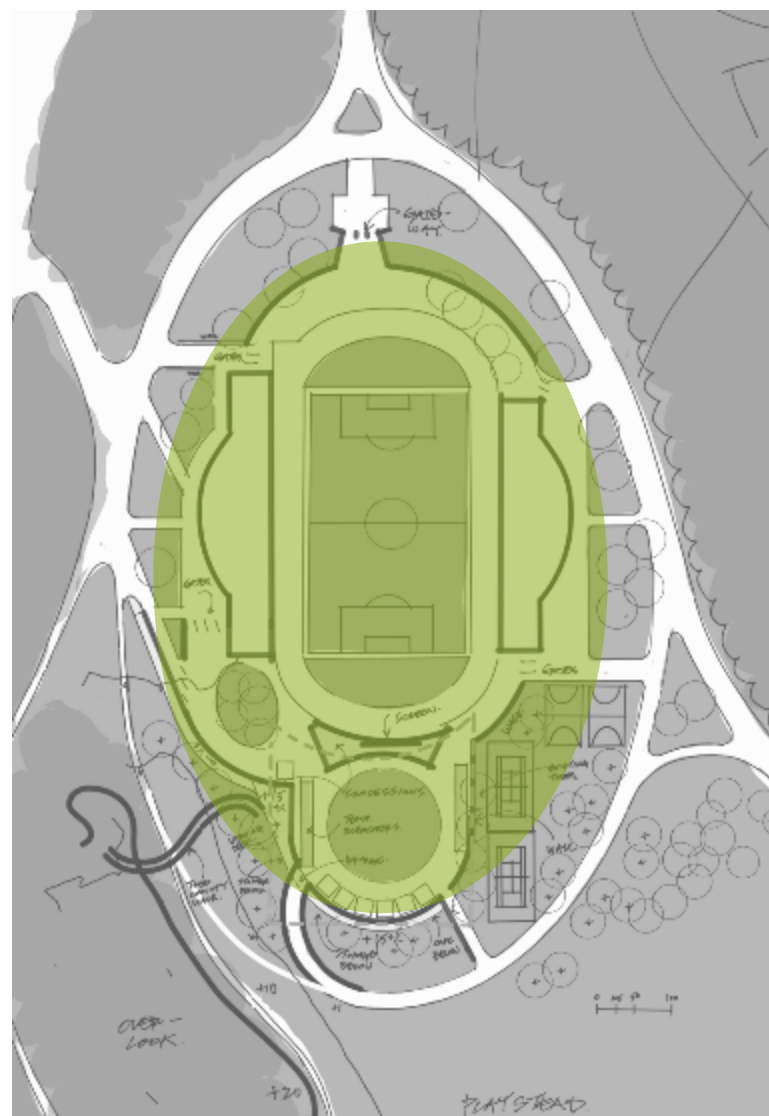
HÀNG TUẦN - THÁNG 3 ĐẾN THÁNG 11



SỬ DỤNG CÔNG CỘNG SỰ KIỆN KỶ NIỆM

Lễ Hội Văn Hóa & Âm Nhạc, Lễ Hội Ẩm Thực, Lễ Cưới & Nghi Lễ, v.v.

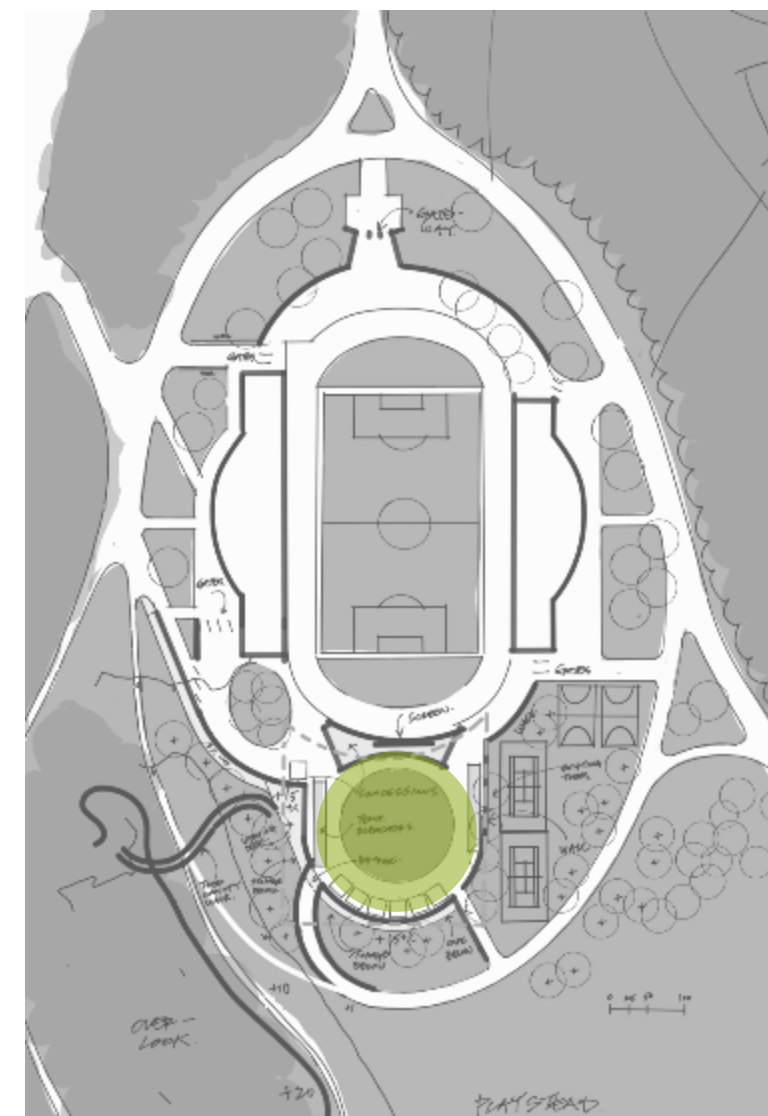
MÙA XUÂN, MÙA HÈ, MÙA THU



SỬ DỤNG CÔNG CỘNG SỰ KIỆN GIẢI TRÍ

Đêm Xem Phim, Hoạt Động Theo Mùa, Vườn Rượu & Bia, v.v.

CẢ NĂM



Việc Sử Dụng Sân Vận Động White của Boston Unity

Sân Vận Động

Ngày Có Trận Đấu:

Boston Unity sẽ sử dụng sân và các khán đài kết hợp cho khoảng 20 trận đấu mỗi năm. Các trận đấu sẽ chủ yếu được tổ chức vào cuối tuần (Thứ Bảy hoặc Chủ Nhật), bắt đầu vào cuối buổi chiều hoặc buổi tối.

Ngày Không Có Trận Đấu:

Ngoài ra, Boston Unity có thể tiến hành một buổi tập luyện tại sân trong tuần trước trận đấu trên sân nhà đó tùy thuộc vào lịch trình của đội và sân. Tất cả các buổi luyện tập khác sẽ được tiến hành tại cơ sở đào tạo của đội.

The Grove

Ngày Có Trận Đấu:

Trong những ngày diễn ra trận đấu, The Grove sẽ được bố trí để hỗ trợ trải nghiệm của người hâm mộ như có khu vực bán đồ ăn và thức uống/gian hàng chuyển nhượng tại sân vận động. Phần này sẽ được định hướng để được tiến hành bên trong sau khu vực soát vé.

Ngày Không Có Trận Đấu:

The Grove sẽ mở cửa cho công chúng với nhiều công suất khác nhau, tùy thuộc vào mùa và nhu cầu thị trường cho những khách hàng quen của công viên sử dụng, bao gồm:

- nhà hàng ngoài trời
- các gian hàng bán đồ chuyển nhượng
- thuê dụng cụ
- sân trượt băng
- buổi biểu diễn nhạc jazz Thứ Sáu trong công viên (ví dụ)

Sự Kiện Đặc Biệt:

The Grove có thể được sử dụng cho các sự kiện riêng tư như đám cưới, chuyến đi chơi của công ty, sự kiện cộng đồng và gây quỹ theo yêu cầu. Ngoài ra, The Grove có thể được sắp xếp để hỗ trợ các sự kiện khác được tổ chức ở nơi khác trong công viên (hoặc ví dụ do những đơn vị khác tổ chức tại sân vận động).

(Công Viên Franklin là) “một nguồn lực quý giá cho các cộng đồng Da Đen và da nâu lân cận – một địa điểm mà mọi người không chỉ cảm thấy thoải mái mà còn cảm thấy như mình đang sở hữu các không gian của công viên. Các khoản đầu tư phải hỗ trợ sự đại diện liên tục cho các cộng đồng da màu và tìm kiếm cơ hội tạo mối quan hệ cộng sinh giữa công viên và các khu dân cư lân cận với những khoản đầu tư được thực hiện theo cả hai hướng”.

*Kế Hoạch Hành Động
Cho Công Viên Franklin*

ĐỀ XUẤT ĐẦU TƯ SÂN VẬN ĐỘNG

Boston Unity đề xuất:

- **cải tạo và thêm vào khán đài phía Tây hiện có,**
- **cải thiện sân bãi và môi trường, và**
- **thêm The Grove trong khu vực có hàng rào ở phía Nam của đường chạy.**

Điều này được hiểu rằng Thành Phố Boston sẽ cải tạo khán đài phía Đông, trong khi Boston Unity sẽ đóng góp kinh phí cho mái che cho khán đài phía Đông.

SÂN VẬN ĐỘNG WHITE ĐIỀU KIỆN HIỆN TẠI

Điều Kiện Hiện Tại của Sân Vận Động White

Trách nhiệm chính của chúng ta là tiếp thêm năng lượng và những ý tưởng mới để sân vận động có thể được hồi sinh và hòa mình vào môi trường thiên nhiên, trở thành một địa điểm mới thu hút các thế hệ hiện tại và tương lai đến sinh hoạt.

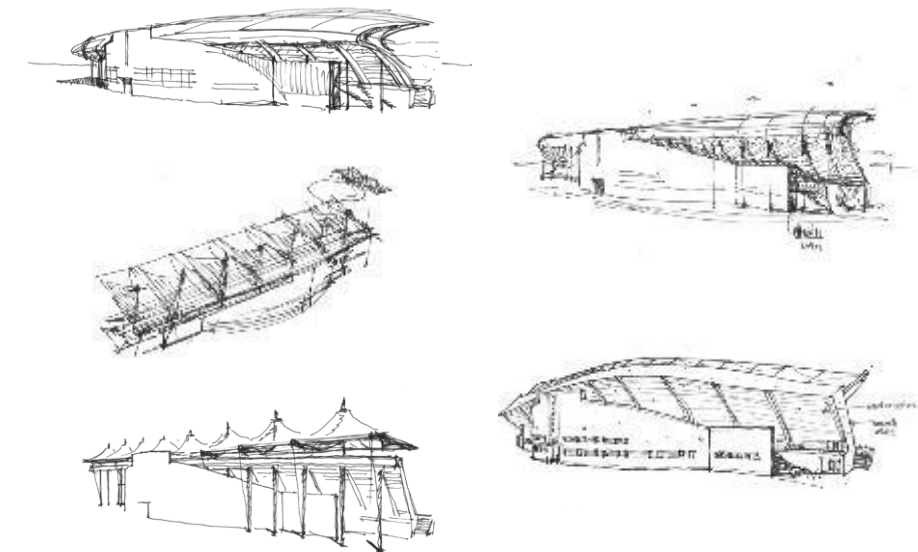
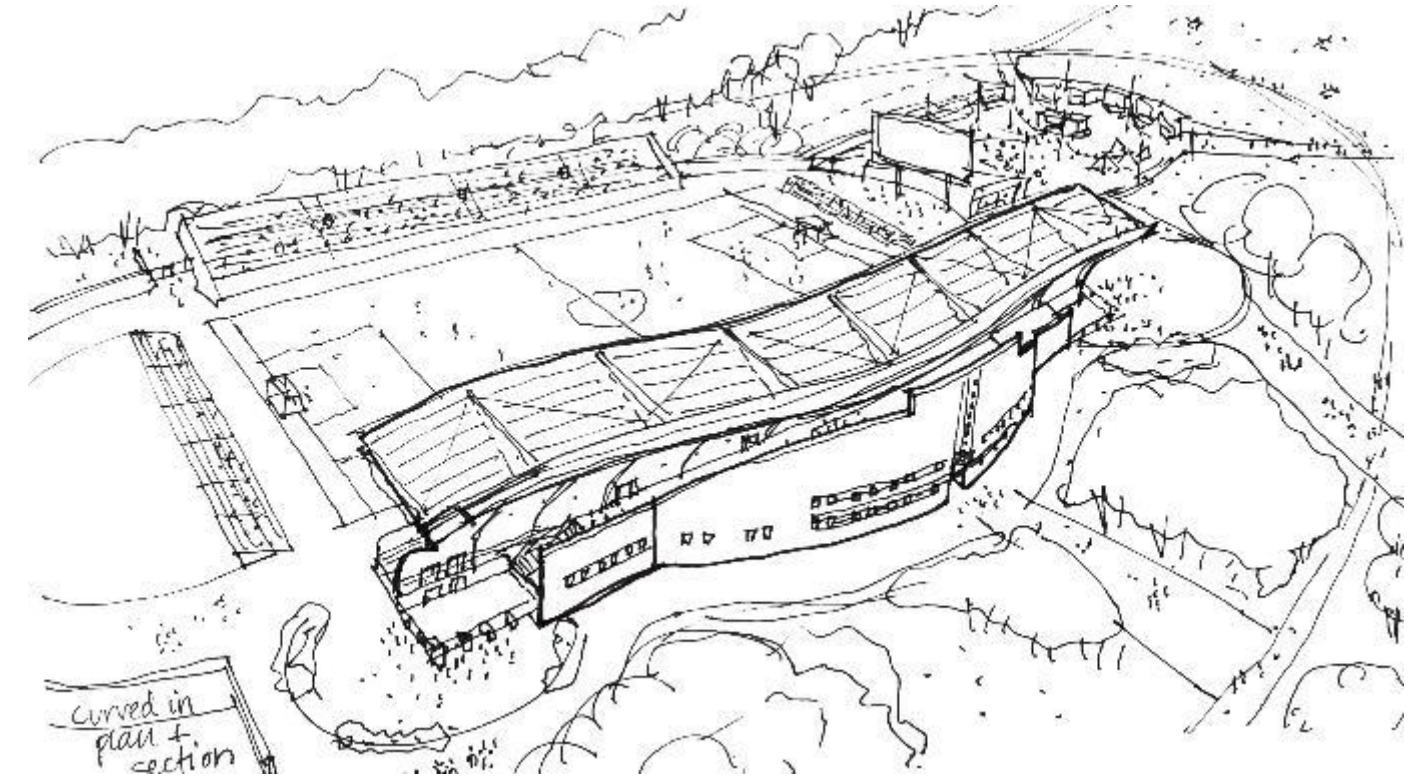
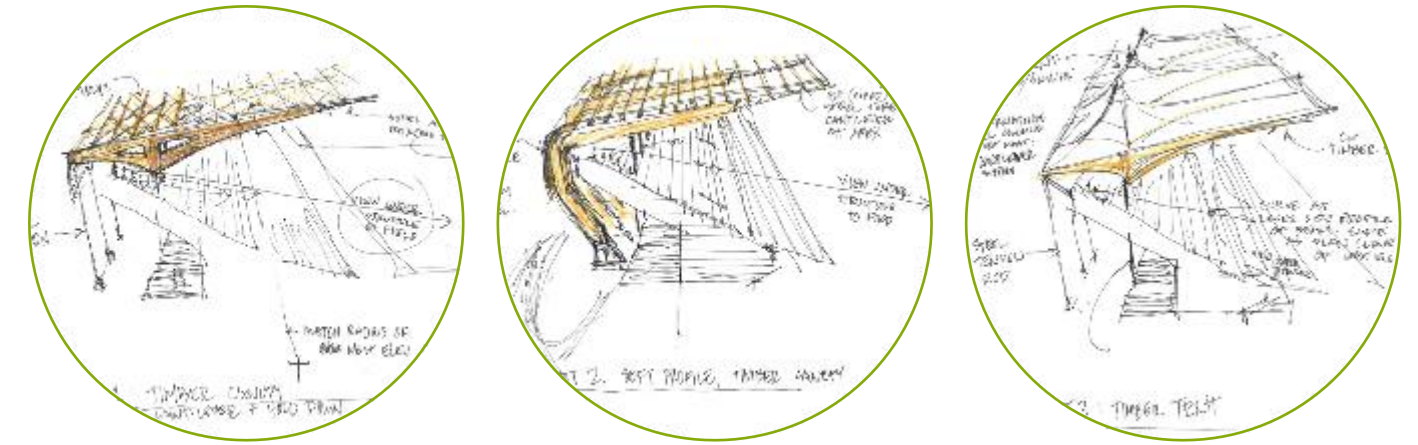


SÂN VẬN ĐỘNG WHITE

Ý TƯỞNG VÀ NGUYÊN TẮC THIẾT KẾ

Nhóm thiết kế và sở hữu đã tổ chức một buổi thảo luận để xây dựng các hình ảnh tham khảo tạo cảm hứng ghi lại những khía cạnh của đặc điểm thiết kế trong tương lai. Một số nguyên tắc thiết kế quan trọng đã xuất hiện:

- Các phân bổ sung cho sân vận động phải tôn trọng và tương ứng với các hình dạng cong, nguyên bản của khán đài và tường ban đầu mà không sao chép chúng.
- Các phân bổ sung cho bố cục phải là 'ánh sáng trên mặt đất', tức là kiến trúc mới phải là cầu nối giữa sự vững chắc của các hình dáng ban đầu và sự mềm mại của cảnh quan Olmstedian.
- Tất cả các khía cạnh của thiết kế phải mang tính bền vững nhất có thể.



Nhóm thiết kế đã bắt đầu bằng cách phác thảo các tùy chọn có thể phù hợp và cân bằng với sân vận động White ban đầu, đồng thời thay thế chỗ ngồi trên khán đài bằng ghế chạu và thêm một hình dáng sân thượng mới thú vị. Vì lợi ích của đề xuất này, chúng tôi đã chọn và phát triển một cấu trúc mái che cong phía trên ghế có kiểu dáng giống như lều, trọng lượng nhẹ như có thể thấy trong các bản phác thảo, **chúng ta có thể khám phá thêm nhiều phiên bản khi quá trình thiết kế tiếp tục và có sự tham gia của nhiều bên liên quan.**

SÂN VẬN ĐỘNG WHITE KHÁI NIỆM LÁ & SỰ BỀN VỮNG



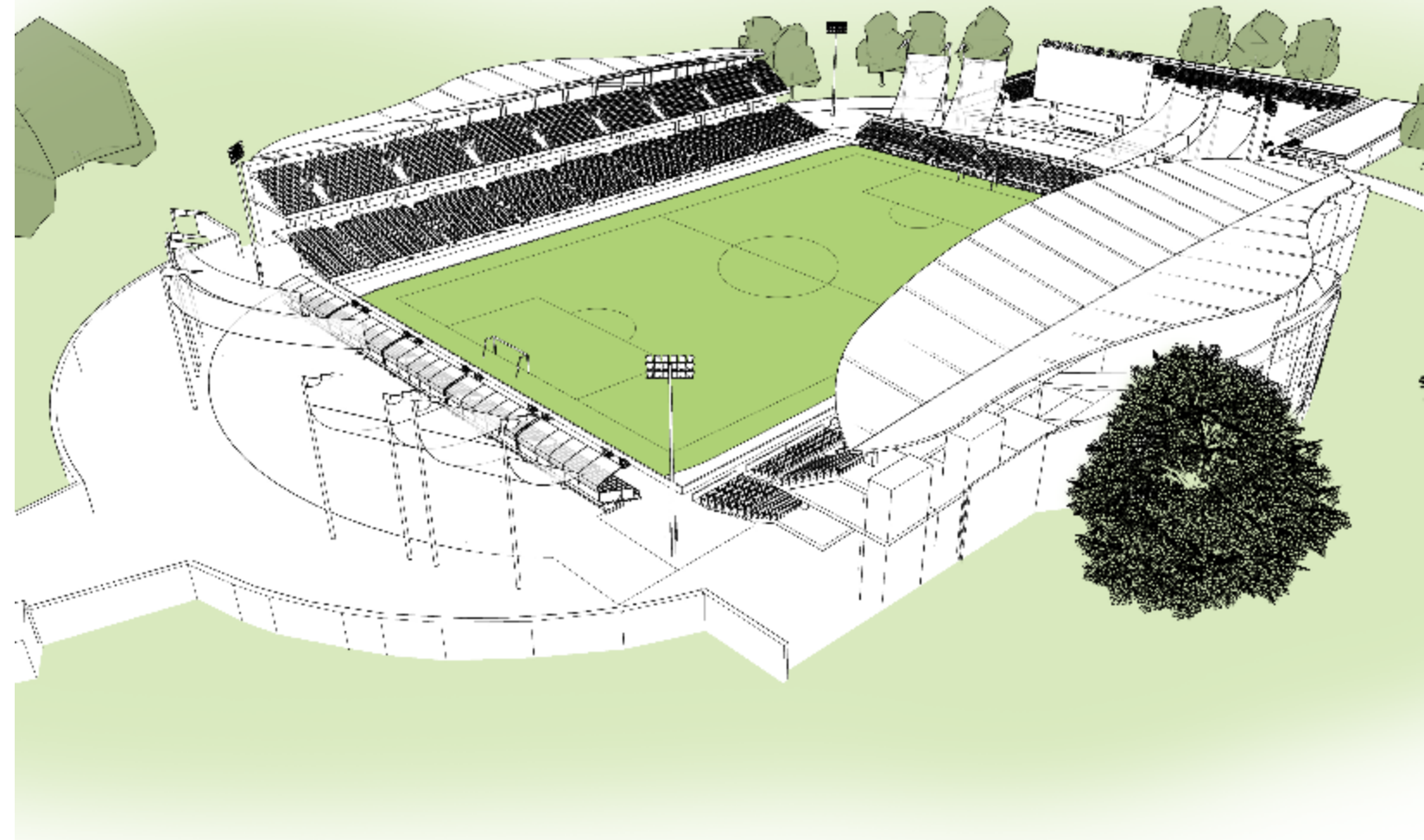
Cải Tạo & Bổ Sung Sân Vận Động White

Chúng tôi đang đề xuất một khái niệm thiết kế dựa trên hình dạng của những chiếc lá, lấy cảm hứng từ Công Viên Franklin và Frederick Law Olmsted, trong đó mỗi yếu tố thiết kế đều dành riêng cho địa điểm đặc biệt này. Các đường cong vòng cung trong kế hoạch về địa điểm và trong các phần bổ sung của tòa nhà đến từ tinh thần thiên nhiên – thiên nhiên hiếm khi tạo ra các hộp thẳng phẳng. Tuy nhiên, chúng tôi coi đó không chỉ là một cách tiếp cận phong cách; cách thiết kế này mang tuyên bố sinh thái nổi bật về cách chúng tôi làm việc với đất mẹ thiên nhiên, thay vì đi ngược lại tự nhiên.

Việc sử dụng khái niệm chiếc lá là một khái niệm vốn mang tính biểu tượng phát triển bền vững, một phần quan trọng trong quá trình quang hợp. Một số chiến lược phát triển bền vững và phục hồi của chúng tôi có thể là:

- giảm mức sử dụng năng lượng từ lưới điện bằng cách giảm thiểu số lượng khu vực được sưởi/làm mát
- sử dụng các tấm pin mặt trời trên mái nhà để thu năng lượng tại chỗ
- thu nước từ mái nhà để sử dụng cho việc xây dựng các chức năng nước và làm đầy lại nước ngầm
- sử dụng các bề mặt thấm bất cứ nơi nào có thể.

Các kiến trúc sư cảnh quan của chúng tôi sẽ làm việc với những người trồng cây để xem xét cẩn thận từng cây trong khu vực dự án và đảm bảo giữ lại những cây di sản như đã đề cập trong Kế Hoạch Hành Động của Công Viên Franklin.



SÂN VẬN ĐỘNG WHITE CẤU TRÚC MÁI & MẶT TIỀN LỊCH SỬ

Chương trình đã chú ý cẩn thận để làm cho cấu trúc mái che 'hình lá' mới đáp ứng với hình dạng mặt bằng và mặt tiền cong của Sân Vận Động White hiện có. Tán cây vòm nằm phía sau - và dường như lơ lửng phía trên - bức tường bê tông ban đầu. Hình thức nhẹ nhàng, mềm mại của cấu trúc nhằm mục đích bổ sung cho mặt tiền sân vận động nặng nề, tạo ra sự đối thoại giữa cũ và mới thay vì sao chép nguyên bản theo phong cách Trang Trí Nghệ Thuật (Art Deco).



SÂN VẬN ĐỘNG WHITE Ý TƯỞNG CHIẾU SÁNG BAN ĐẦU



Hệ Thống Chiếu Sáng: Ý Tưởng Ban Đầu:

- Hệ thống chiếu sáng kiến trúc và tại địa điểm sẽ tạo ra không gian an toàn và thoải mái cho người dùng, từ khách quen đến các cầu thủ.
- Hệ thống chiếu sáng dọc sẽ làm nổi bật các đặc điểm mặt tiền lịch sử, đồng thời hỗ trợ tìm đường và di chuyển thoải mái ở khu sân bãi và khán đài.
- Hệ thống chiếu sáng sẽ được nâng cấp và tăng cường để hỗ trợ các trải nghiệm tại địa điểm.
- Tất cả hệ thống chiếu sáng sẽ là đèn LED tự nhiên để có hiệu suất năng lượng tối ưu, điều khiển quang học và giảm các yếu tố bảo trì của hệ thống.
- Các bộ đèn sẽ được chọn để kiểm soát tràn ánh sáng

giảm thiểu ánh sáng chiếu sang các bất động sản liền kề và kiểm soát ô nhiễm ánh sáng nhằm bảo tồn bầu trời đêm.

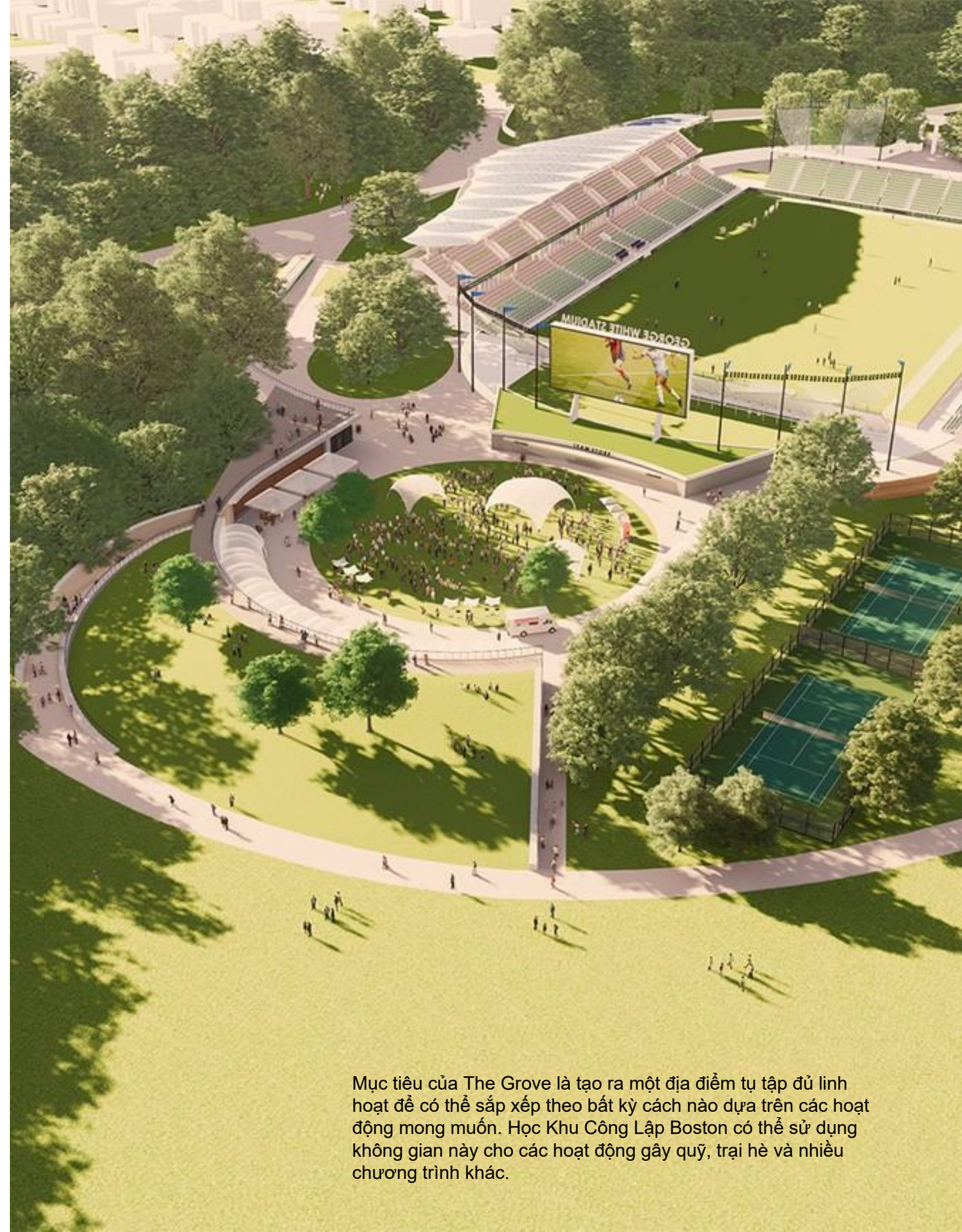
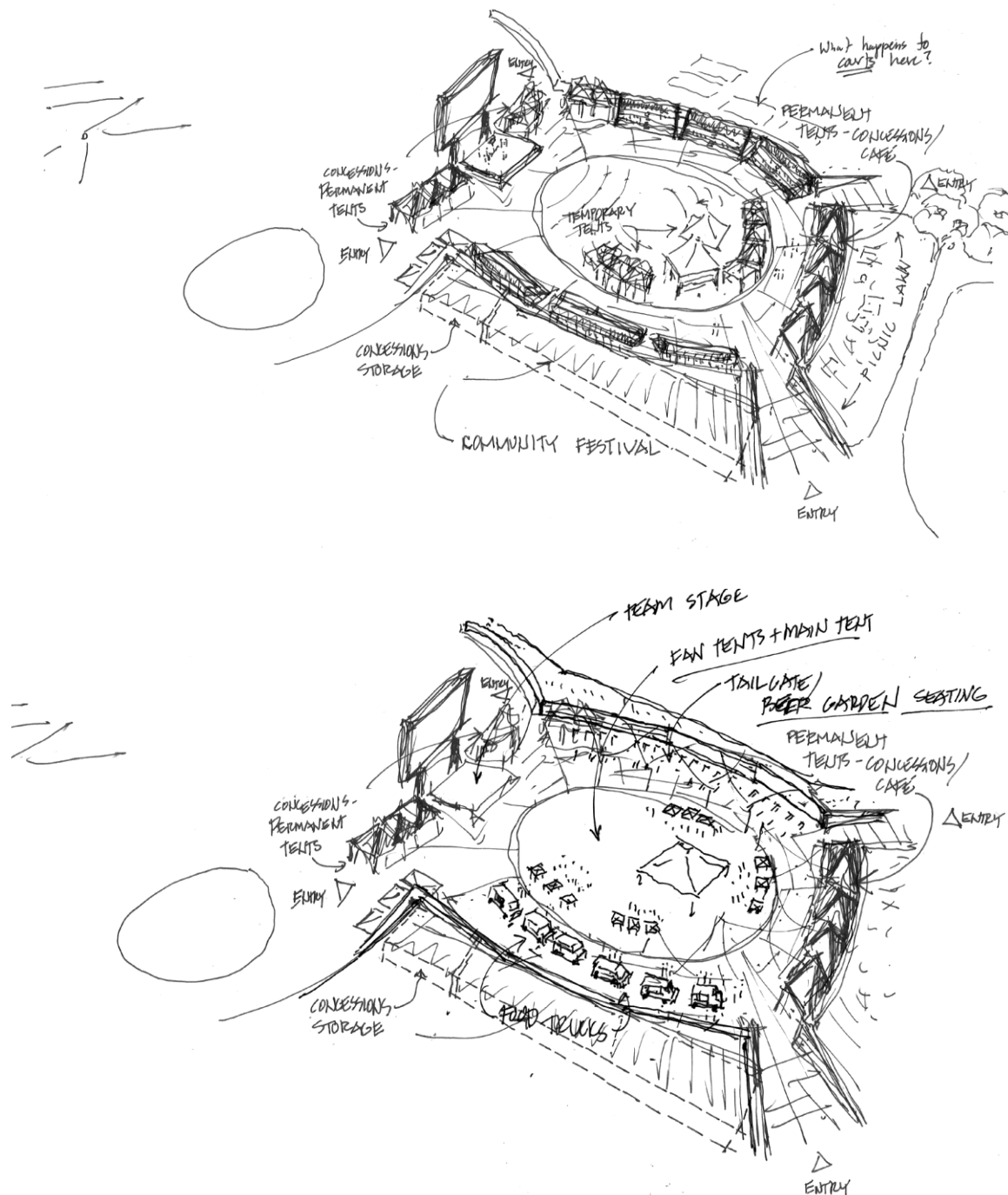
THE GROVE

Ý TƯỞNG BAN ĐẦU

The Grove

Khu vực cho thuê rộng 62,500 foot vuông ở phía nam của sân vận động là một phần bổ sung cho các chương trình cho chính sân vận động. Khu vực này cung cấp địa điểm cho các sự kiện dành cho người hâm mộ trước, trong và sau các trận đấu, cũng như một địa điểm khả thi cho nhiều sự kiện cộng đồng.

Nhóm thiết kế đã đề xuất 3 phương án bố trí không gian này trong các trang sau và hoan nghênh ý kiến đóng góp của các bên liên quan về cách khiến không gian này trở nên linh hoạt để phù hợp với nhiều mục đích sử dụng của chương trình và quan hệ đối tác hoạt động cộng đồng.

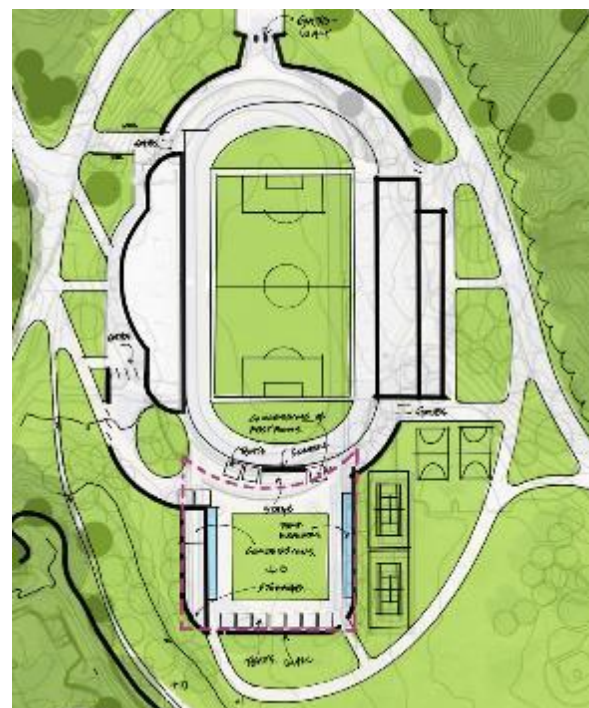


Mục tiêu của The Grove là tạo ra một địa điểm tụ tập đủ linh hoạt để có thể sắp xếp theo bất kỳ cách nào dựa trên các hoạt động mong muốn. Học Khu Công Lập Boston có thể sử dụng không gian này cho các hoạt động gây quỹ, trại hè và nhiều chương trình khác.

CÁC LỰA CHỌN CHO THE GROVE DÁNG VUÔNG LINH HOẠT

THÍCH ỨNG VÀ NHANH CHÓNG

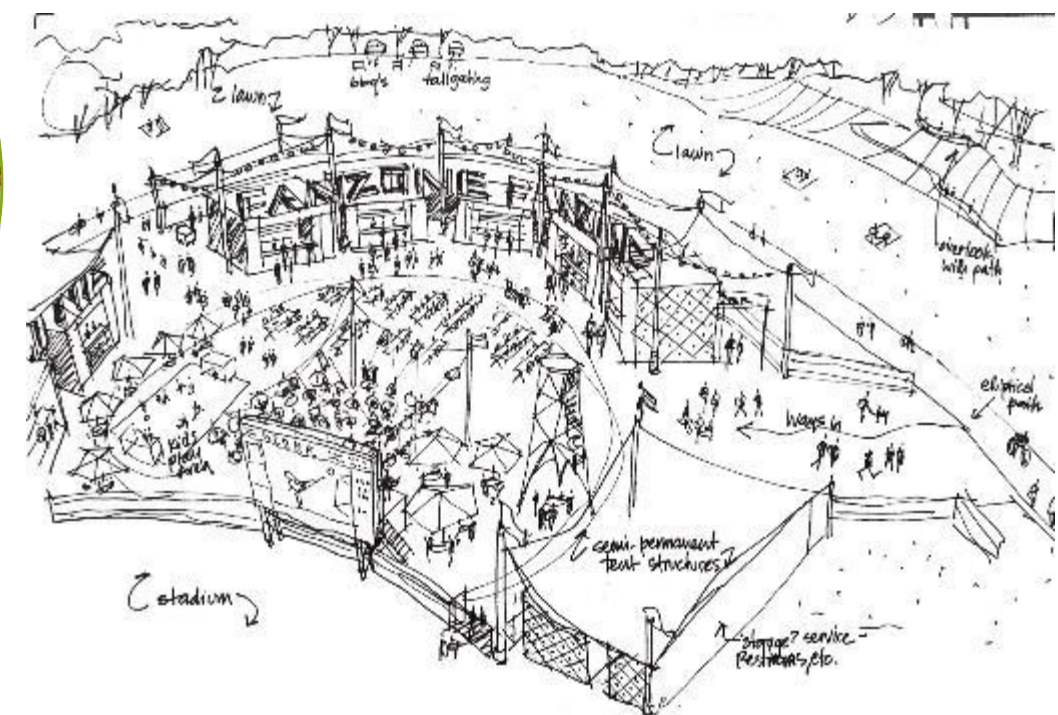
Ý tưởng đầu tiên là một cách đơn giản tạo ra một góc phần tư hình chữ nhật có thể chứa tất cả các loại hoạt động chức năng, tùy thuộc vào mùa, sự kiện, hoạt động văn hóa, v.v.



CÁC LỰA CHỌN CHO THE GROVE LÀNG TRẠI LỀU

CỘNG ĐỒNG & ĐOÀN KẾT

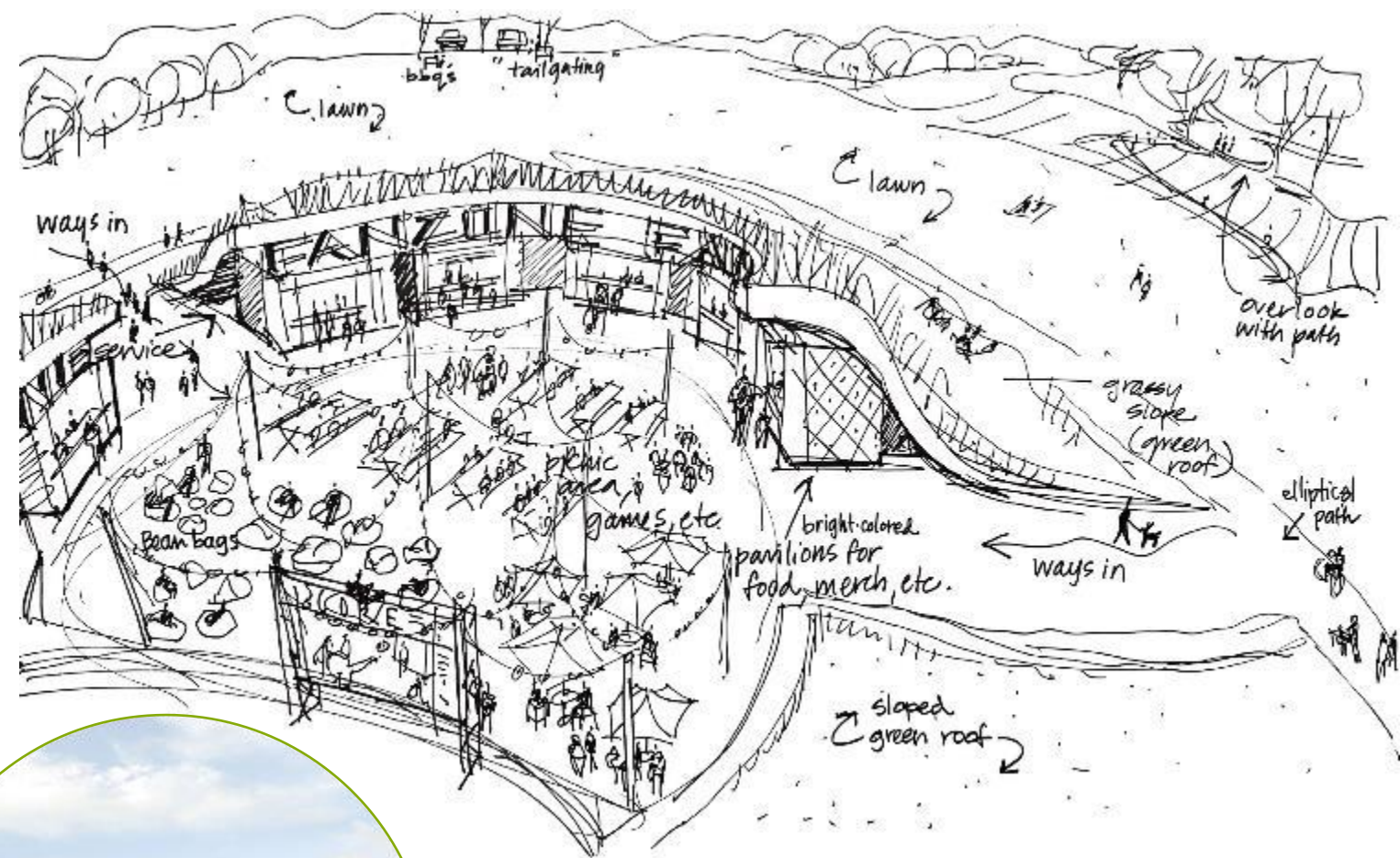
Ý tưởng Làng Trại Lều tạo ra một mặt bằng theo đường cong với khu vực đồ ăn và thức uống cố định ở phía nam. Trung tâm của không gian cũng linh hoạt như Ý Tưởng 1.



CÁC LỰA CHỌN CHO THE GROVE ĐỊA HÌNH

NHẠY CẢM VỚI TẦM NHÌN DÀI CỦA CÔNG VIÊN FRANKLIN

Ý tưởng Địa Hình cố gắng giảm hiệu ứng hình ảnh đối với Công Viên Franklin của các chức năng khác nhau sử dụng The Grove, bằng cách bố trí một số chức năng về phía tây bắc và tạo ra một công trình đào đắp cao hơn mà công chúng có thể thưởng thức.



LỢI ÍCH KINH TẾ – ĐỐI TÁC HOẠT ĐỘNG TẠI ĐỊA PHƯƠNG

Lợi Ích Tạo Ra Của Cải cho Các Cộng Đồng Địa Phương

- Cam kết tuyển dụng, ký hợp đồng và hỗ trợ phụ nữ cũng như người da đen và da màu xung quanh Công Viên Franklin
- Tuân thủ và cố gắng vượt qua Chính Sách Phát Triển Đa Dạng, Công Bằng và Hòa Nhập của Cơ Quan Kế Hoạch & Phát Triển Boston (Boston Planning & Development Agency, BPDA)
- Hợp đồng sử dụng các tiêu chuẩn hòa nhập của “Mô Hình Mua Sắm Massport”, phần đầu đạt ngưỡng 50% Doanh Nghiệp của Người Thiểu Số (Minority Business Enterprise, MBE)/Doanh Nghiệp của Phụ Nữ (Women Business Enterprise/WBE) và doanh nghiệp địa phương
- Sân vận động chuyên nghiệp Marquee cho BPS
- Tạo trải nghiệm dễ tiếp cận, hướng đến cộng đồng cho người hâm mộ
- Khu vực người hâm mộ khu dân cư dành riêng cho các thành viên cộng đồng
- Chương Trình Khuếch Đại Cộng Đồng để làm nổi bật và khuếch đại con người, công việc, và doanh nghiệp nhỏ của cộng đồng
- Quỹ Thường Niên Boston Unity
- Triển khai chương trình “Trao Tặng Trong Ngày Có Trận Đấu” nêu bật một đối tác có tác động trong mỗi trận đấu (hơn 40 tổ chức mỗi mùa)

Đào Tạo và Phát Triển Lực Lượng Lao Động

- Tạo hơn 500 việc làm trong quá trình cải tạo và xây dựng, và hơn 300 việc làm lâu dài mới
- Ưu tiên cho các nhà thầu, nhà cung cấp và nhân viên tại địa phương
- Hỗ trợ tiếp thị và trợ cấp quảng cáo cho các doanh nghiệp người thiểu số
- Cơ hội quảng cáo chéo cho các doanh nghiệp địa phương và hợp tác với các nghệ sĩ và nhà thiết kế địa phương
- Chương trình thực tập
- Quỹ học bổng dành cho thanh thiếu niên tại địa phương
- Các vận động viên nữ đẳng cấp thế giới là hình mẫu trong khu dân cư Công Viên Franklin

ĐA DẠNG VÀ HÒA NHẬP – QUAN HỆ ĐỐI TÁC TẠI ĐỊA PHƯƠNG CHO DOANH NGHIỆP

Lợi Ích Tạo Ra Của Cải cho Các Cộng Đồng Địa Phương

- Cam kết tuyển dụng, ký hợp đồng và hỗ trợ phụ nữ cũng như người da đen và da màu xung quanh Công Viên Franklin
- Tuân thủ và cố gắng vượt qua Chính Sách Phát Triển Đa Dạng, Công Bằng và Hòa Nhập của Cơ Quan Kế Hoạch & Phát Triển Boston (Boston Planning & Development Agency, BPDA)
- Hợp đồng sử dụng các tiêu chuẩn hòa nhập của “Mô Hình Mua Sắm Massport”, phần đầu đạt ngưỡng 50% Doanh Nghiệp của Người Thiểu Số (Minority Business Enterprise, MBE)/Doanh Nghiệp của Phụ Nữ (Women Business Enterprise/WBE) và doanh nghiệp địa phương
- Sân vận động chuyên nghiệp Marquee cho BPS
- Tạo trải nghiệm dễ tiếp cận, hướng đến cộng đồng cho người hâm mộ
- Khu vực người hâm mộ khu dân cư dành riêng cho các thành viên cộng đồng
- Chương Trình Khuếch Đại Cộng Đồng để làm nổi bật và khuếch đại con người, công việc, và doanh nghiệp nhỏ của cộng đồng
- Quỹ Thường Niên Boston Unity
- Triển khai chương trình “Trao Tặng Trong Ngày Có Trận Đấu” nêu bật một đối tác có tác động trong mỗi trận đấu (hơn 40 tổ chức mỗi mùa)

Đào Tạo và Phát Triển Lực Lượng Lao Động

- Tạo hơn 500 việc làm trong quá trình cải tạo và xây dựng, và hơn 300 việc làm lâu dài mới
- Ưu tiên cho các nhà thầu, nhà cung cấp và nhân viên tại địa phương
- Hỗ trợ tiếp thị và trợ cấp quảng cáo cho các doanh nghiệp người thiểu số
- Cơ hội quảng cáo chéo cho các doanh nghiệp địa phương và hợp tác với các nghệ sĩ và nhà thiết kế địa phương
- Chương trình thực tập
- Quỹ học bổng dành cho thanh thiếu niên tại địa phương
- Các vận động viên nữ đẳng cấp thế giới là hình mẫu trong khu dân cư Công Viên Franklin

LỢI ÍCH CỘNG ĐỒNG

Thể thao gắn kết cộng đồng lại với nhau. Khán Đài Phía Tây và The Grove đã được cải tạo mang lại lợi ích cho Học Khu Công Lập Boston, thanh thiếu niên Boston, Doanh Nghiệp Địa Phương và Cộng Đồng.

Những lộ trình mới cho Học Khu Công Lập Boston

- Lối vào mới tới Khán Đài Phía Tây
- Bảo trì sân bãi được tổ chức Building United of Southwestern Pennsylvania (BUSP) đài thọ
- Chương trình thực tập và cố vấn
- Học Bổng Học Viện Bóng Đá Hàng Năm

Quảng Bá Khu Dân Cư vào Ngày Có Trận Đấu và Sau Đó

- Tiếp thị và quảng cáo được trợ cấp cho MBE/WBE
- Kết nối tài trợ cho các ý tưởng kinh doanh và thiết kế các chương trình mới cho khu dân cư
- Các vị trí nổi bật trong Ngày Thi Đấu dành cho hơn 40 doanh nghiệp và tổ chức
- Tăng cường an toàn công cộng với hệ thống chiếu sáng và an ninh mới

Không Gian Cộng Đồng Được Tăng Cường

- Không gian sự kiện mới có sẵn cho cộng đồng
- Khả năng thiết kế các chương trình mới

Quỹ Thường Niên Boston Unity

- Sự tham gia của Cộng Đồng, Thành Phố và Khu Dân Cư
- Dành Riêng Cho 4 Trụ Cột: Phát Triển Doanh Nghiệp Địa Phương, Sức Khỏe & Sự Lành Mạnh của Cộng Đồng Da Đen + Da Màu, Phát Triển Thanh Thiếu Niên với sự tập trung vào các bé gái, Đưa Vào Sử Dụng Công Viên Franklin

CÁC SÁNG KIẾN ĐA DẠNG VÀ HÒA NHẬP

- Thiết lập một cách tiếp cận toàn diện theo chiều dọc xuyên suốt hoạt động tổ chức của BUSP hướng đến áp dụng các thông lệ hay nhất trong lĩnh vực Môi Trường, Xã Hội và Quản Trị (Environmental, Social and Governance, “ESG”)
- Hội Đồng Tư Vấn sẽ đảm bảo thực hành tốt nhất và trách nhiệm giải trình
- Các mối quan hệ đối tác với Hội Đồng Kinh Tế Người Da Đen của Massachusetts (Black Economic Council of Massachusetts, BECMA), Main Streets và các tổ chức kinh doanh địa phương khác để tuyển dụng và ký hợp đồng
- Hội Chợ Việc Làm Địa Phương và các sự kiện tuyển dụng nhà thầu để thu hút và hợp tác với cư dân và doanh nghiệp từ cộng đồng

BUSP sẽ tập trung Dự Án đảm bảo sự công bằng và tiến lên phía trước, sẵn sàng lắng nghe, học hỏi, và hợp tác theo những cách xác thực, có chủ ý, và quan tâm đến lịch sử phong phú, cũng như nguyện vọng tương lai của cộng đồng xung quanh Sân Vận Động White.

BUSP đã bắt đầu thực hiện các bước để gắn kết cộng đồng thông qua tiếp cận với các tổ chức địa phương và các viên chức được bầu để hiểu rõ về các mối quan tâm chủ chốt.

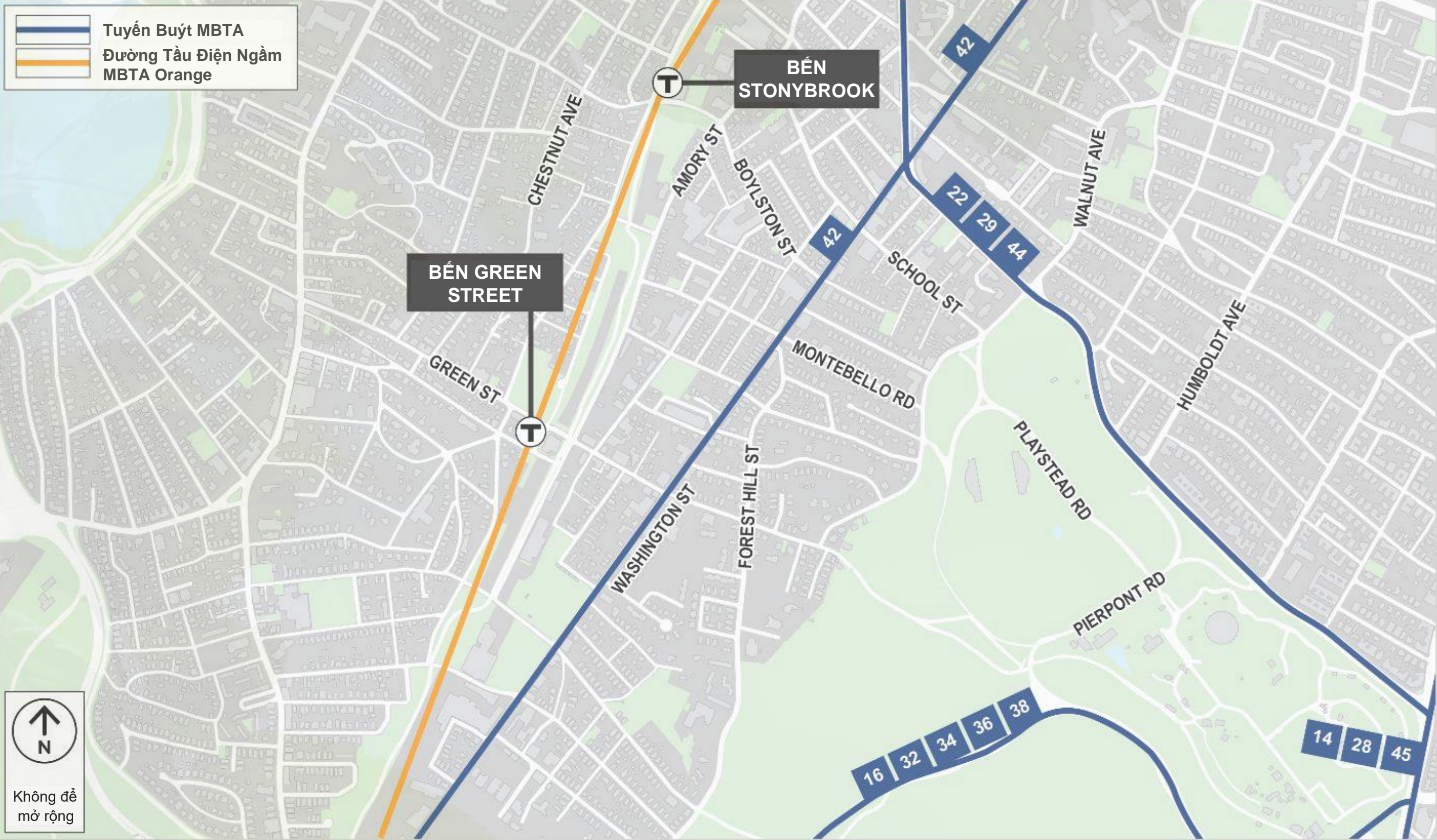
BUSP cũng đang tích cực tìm kiếm cơ hội hợp tác với thành viên của các cộng đồng đa dạng ở Dorchester, Jamaica Plain, Roxbury, Mattapan, Thành Phố Boston và Học Khu Công Lập Boston.

QUẢN LÝ GIAO THÔNG – SỰ KIỆN NGÀY THI ĐẤU

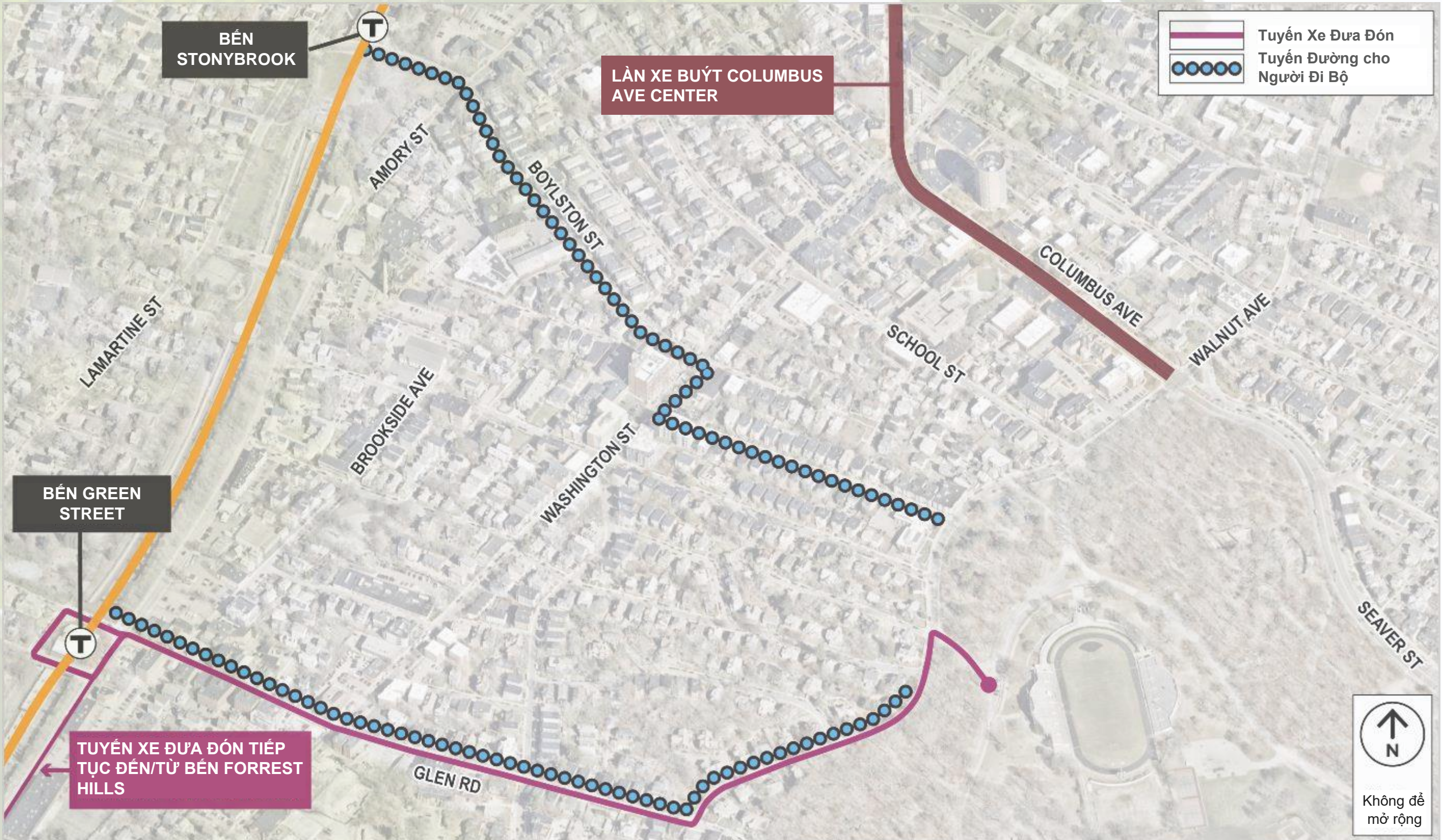
BUSP sẽ:

- Lập kế hoạch quản lý giao thông toàn diện và phân tích tác động giao thông
- Sử dụng khu đậu xe trả trước, dành riêng tại các khu vực đậu xe được chỉ định
- Cung cấp dịch vụ đưa đón đến và đi từ các trạm trung chuyển và bãi đậu xe
- Thúc đẩy việc đi lại bằng xe đạp với khung dựng xe và trạm xe đạp miễn phí Bluebike
- Thuê tuyển một Viên Chức Quan Hệ Cộng Đồng (Community Relations Officer, CRO) toàn thời gian để cung cấp kênh liên lạc trực tiếp cho nhóm cho tất cả dân cư và các bên liên quan trong cộng đồng trước, trong và sau các trận đấu

QUẢN LÝ GIAO THÔNG – SỰ KIỆN NGÀY THI ĐẦU



QUẢN LÝ GIAO THÔNG – SỰ KIỆN NGÀY THI ĐẦU



Cảnh quan công cộng tuyệt vời không bao giờ kết thúc.

Chúng là những sinh vật có ý nghĩa văn hóa (và thực tế) được thay đổi bởi mỗi thế hệ tiếp xúc với chúng. Chúng cần được đánh giá lại và thay đổi để phục vụ tốt nhất cho cộng đồng của chúng. Nhưng sự thay đổi đó phải có sự hiểu biết cẩn thận về lịch sử của địa điểm, bao gồm các hệ thống tự nhiên, văn hóa và thiết kế của chúng dẫn dắt.

*Kế Hoạch Hành Động
Cho Công Viên Franklin*

**ĐƯA VÀO SỬ
DỤNG CÔNG VIÊN**

SÂN VẬN ĐỘNG WHITE VÀ THE GROVE VỊ TRÍ BAN ĐẦU Ý TƯỞNG THIẾT KẾ

“...việc loại bỏ các rào chắn có thể thiết lập khả năng tiếp cận chung vào sân vận động và tạo ra các kết nối không gian quan trọng...”

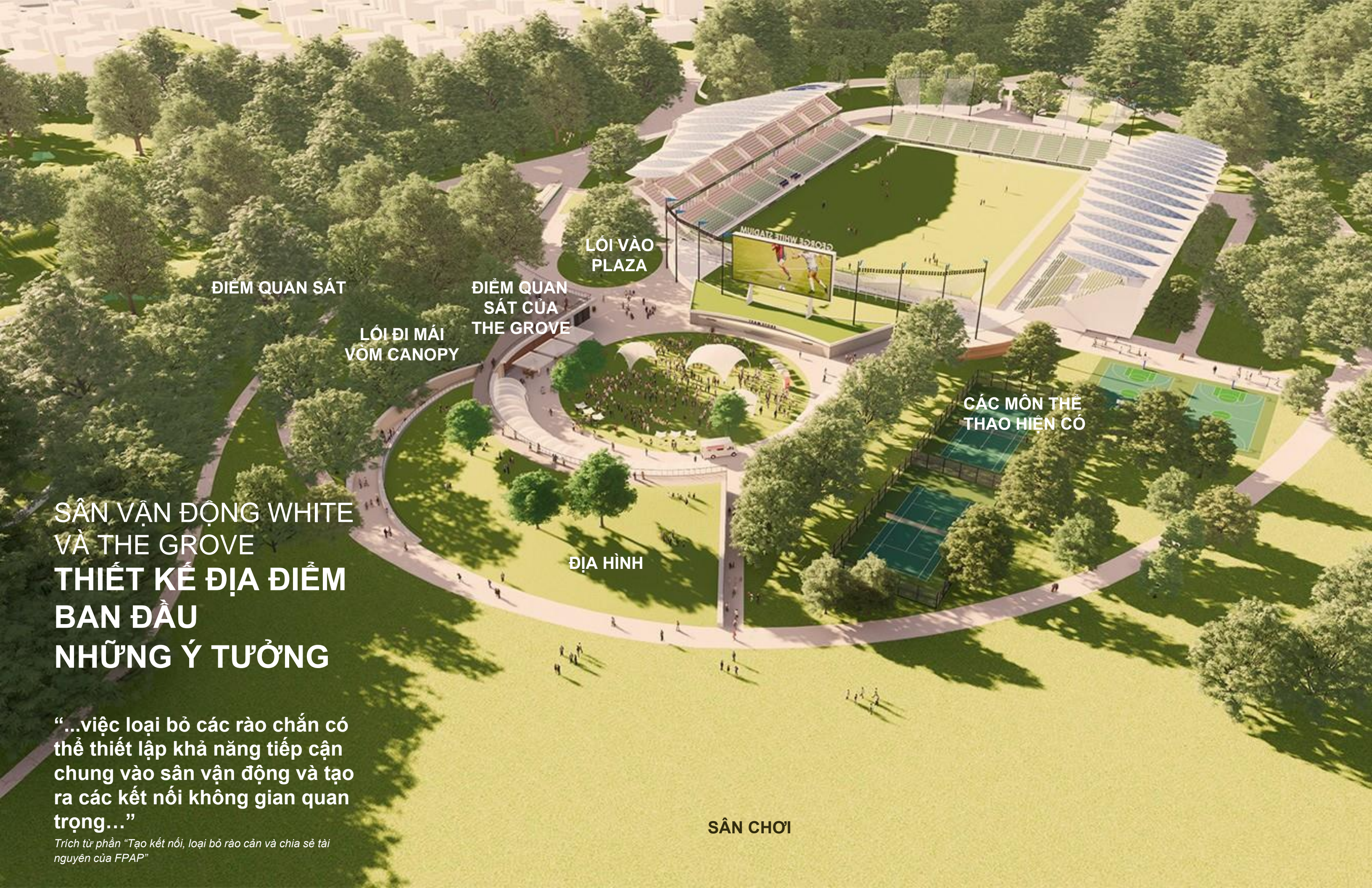
Sân Chơi (Playstead) — thiết kế của chúng tôi cung cấp một địa hình xem độc mới cho khán giả hoặc để giải trí thụ động.

Điểm Quan Sát — thiết kế của chúng tôi đóng góp một cách nhạy cảm vào điểm quan sát hiện có, bảo tồn tán cây trưởng thành, phù hợp với những thay đổi hiện có về độ cao (20 ft +/-) và cung cấp một kết nối thay thế vui tươi đến sân vận động.

Di Sản & Cây Di Sản — địa điểm sân vận động và không gian sự kiện được đề xuất tích hợp cẩn thận di sản và cây di sản được xác định trong Kế Hoạch Hành Động Công Viên Franklin.

Sở Thú — Thiết kế của chúng tôi xem xét sự sống động của The Grove và Sân Vận Động gần sở thú, tích hợp sân vận động với công viên một cách trực quan đồng thời điều chỉnh âm thanh cho động vật trong vườn thú.





ĐIỂM QUAN SÁT

LỐI ĐI MÁI
Vòm CANOPY

ĐIỂM QUAN
SÁT CỦA
THE GROVE

LỐI VÀO
PLAZA

SÂN VẬN ĐỘNG WHITE
VÀ THE GROVE
THIẾT KẾ ĐỊA ĐIỂM
BAN ĐẦU
NHỮNG Ý TƯỞNG

ĐỊA HÌNH

CÁC MÔN THỂ
THAO HIỆN CÓ

“...việc loại bỏ các rào chắn có thể thiết lập khả năng tiếp cận chung vào sân vận động và tạo ra các kết nối không gian quan trọng...”

Trích từ phần “Tạo kết nối, loại bỏ rào cản và chia sẻ tài nguyên của FPAP”

SÂN CHƠI

Đơn Vị Nộp

Boston Unity Soccer Partners LLC

Đơn Vị Soạn Thảo

Able
company

 **Stantec**

Cùng


HOWARD STEIN HUDSON

 **RWS**

 **vhb**

Bước Tiếp Theo

Cải Tạo

- Hoàn thiện nghiên cứu lập chương trình dựa trên ý kiến phản hồi của cộng đồng
- \$10,000,000 trong Ngân Sách Vốn Năm Tài Chính 2024 để bắt đầu thiết kế

Bản Đề Xuất của Yêu Cầu Mời Thầu

- Chúng tôi sẽ thu thập các câu hỏi và ý kiến nhận xét của quý vị
- Chúng tôi sẽ đánh giá đề xuất dựa trên các tiêu chí trong Yêu Cầu Mời Thầu
- Nếu thắng thầu, Bên Đề Xuất sẽ tinh chỉnh đề xuất dựa trên sự tham gia và ý kiến phản hồi của cộng đồng

Ý Kiến Phản Hồi

Cơ Hội Hợp Tác



Ý KIẾN PHẢN HỒI

- Quý vị thấy hứng thú với điều gì trong tầm nhìn dành cho Sân Vận Động White?
- Cộng đồng của quý vị sẽ được hưởng lợi như thế nào từ Sân Vận Động White được thiết kế lại?
- Quý vị có ý kiến phản hồi nào để đáp ứng tốt hơn nhu cầu của các bên liên quan không? (Các vận động viên của Học Khu Công Lập Boston, các nhóm cộng đồng, cư dân địa phương, v.v.)
- Quý vị có câu hỏi nào cho bên đề xuất Yêu Cầu Mời Thầu không?