

Seson di Sklaresimentu & Opinion

Rinovason di White Stadium



PRUPOZITU DI ES SESON

- Partilha bu vizon pa un White Stadium revitalizadu i reimajinadu komu un sentru di ultimu jerson pa BPS Athletics i grupus kumuniarius
- Aprizenta un oportunitadi di parseria pa avansa ku objetivus di Sidad
- Djunta bu opinion pa avaliason di parserias i planus di design futuru

AJENDA

5 minotu	Risepson & Introduson
2 minotu	Storial di White Stadium
3 minotu	Vizon
15 minotu	Rizumu di Studu di Viabilidadi
20 minotu	Parseria Putensial
40 minotu	Opinion

STORIAL: White Stadium

Lokal: Seson playstead di Franklin Park na Roxbury



Storia di Spasu

- *Konstruidu na 1945*
- *1960s i 70s, White Stadium era lokal di komisius di Black Panther i grandis konsertus*
- *Un insendiu anus atras distruii arkibankada lesti, i stadiu kontinua na mau stadu*

Spasu ki Izisti

- *Bankus 10,000*
- *Jeridu pa Boston Public Schools (Skolas Publiku di Boston, na Kriolu)*
- *Uzadu pa pista BPS, futibol merkanu i otus iventus atletiku i kumunitariu (silebrason Caribenu di Boston, klinikas di vasinason di COVID-19)*

VIZON: Konpu White Stadium komu un tizouru di Atletismu di BPS

Pa fazi Boston midjor lugar na pais pa kria un familia i sirvi moradoris di tudu jerson midjor,

Nu ta prive rinovason di White Stadium komu un oportunitadi pa revitalizar i reimajina es spasu komu un sentru pa Atletismu di BPS i grupus kumunitariu lokal.

Es spasu ta ben oferesi:

- *Asesa a stabelesimentus di atletismu di ultimu jerson*
- *Spasu di konstrui abilidadis di lideransa dentu i fora di kanpus*
- *Spasu pa midjora saudi i ben star di kumunidadi*
- *Oportunidadis pa kria parserias pa benefisia studantis i menbrus di kumunidadi pa priparason pa karera di longu prazu*

Studu di Prugramason

*Spasu ki dja Izisti
Konseitus di Design & Ideias*

SPASU KI DJA IZISTI



Prugrama ki dja Izisti (Funsional)	
Tipu di Spasu	NSF
Skritoriu	1,403
Konferensia/Reunion	355
Vestiariu	4,178
Armazen di Ekipamentu di Atletismu	3,476
Spasu di Suporti pa Iventu (Tix, Kaxa di Inpresa, Konsesons)	880
Forsa & Kondisionamentu di Suite	0
1,000 Kadera Fieldhouse/Gym	0
Sirvisus di Tranzitu ki Izisti	
Kazabanhus	968
Mekanika/Iletrika/Telecomm	1,115
Sirkulason	7,015
Aria di Okupason Total	19,390
Prugrama ki dja Izisti (Spasu Baxu/Utilitariu)	
Spasu Baxu Arkibankada	7,684
Aria Total Brutu pa Konstruson (Arkibankada Oesti)	27,075 GSF



Vestiariu ki dja Izisti na Primeru Andar



Spasu Baxu Arkibankada



Skritoriu i Armazenamentu di Ekipamentu na Sigundu Andar



Aria di Pista i Saltu

KONSEITU DI DESIGN & IDEIAS

Midjora/Spandi Spasu ki Izisti i Kanpus di Jogu	“Wish List” (“Lista di Dizeju”) di Novus Prugramas (prosimus slides!)
<ul style="list-style-type: none"> ● Spandi Spasu di Skritoriu di Ekipa ● Muda Distribuison di Armazenamentu Atletiku pa Nivel Inferior ● Adisiona/ Midjora Vestiarius ● Spandi Pista pa Rigulamentu di 8 Pistas di MIAA, Midjora T&F ● Rinova & Moderniza Kaxa di Inpresa ● Kadera, Kazabanhus, Substituison di Sistemas di Stabelesimentu Asesivel, ● Substituison di Kaderas, & Otus Riparasons na Stabelesimentu 	<ul style="list-style-type: none"> ● Fortifika & Kondisiona/ Sentru di Medisina Disportiva ● Mas Vestiarius (4) ● 1,000 Kadera Jinaziu ● 1/2 Tamanhu di Kanpu Relvadu Dentu ● Spasu di Iventu pa Kumunidadi ● Spasu di Rikursu di Studu pa Studanti

Forsa & Kondisionamentu di Suite / Medisina Disportiva



- Trenu di Forsa - Spasu Kondisionadu
- Medisina Disportiva - Sala di Trenadoris di Atletismu
- Skritorius - Sala di Izami
- Konfigurason di Suite - Skritorius & Sala di Trenu Konektadu ku Aria di Trenu
- Sentru di Nutrison
- Konekson ku Kanpu Fora



Umass Amherst - Boyden Gymnasium



Dexter Southfield



Akademia Philips Exeter

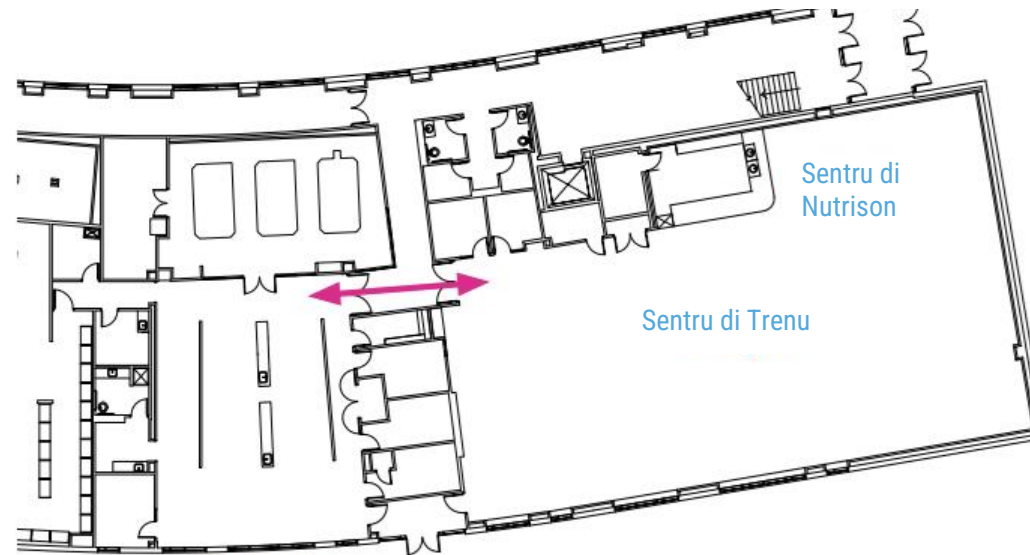


Kolejiu di Boston - Fich Fieldhouse

Forsa & Kondisionamentu di Suite / Medisina Disportiva



Sentru di Performansi di Futibol Umass



Med. Disportiva Suite



Sentru di Nutrison



Medisina Disportiva - Sala di Trenu



Aria di Trenu di Forsa

Vestiariu

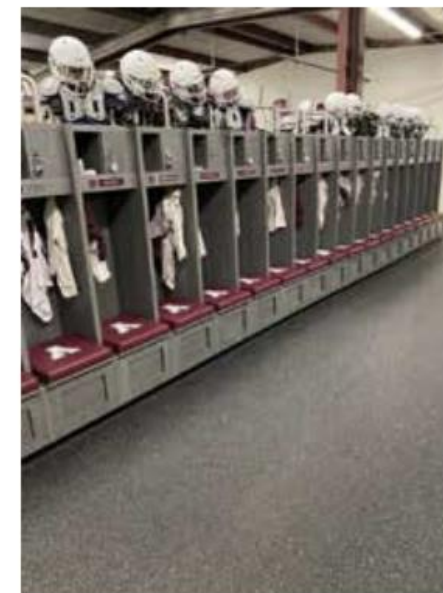
- 4 Vestiariu Siparadu di Ekpa, Dos Pkinoti Dos Grandi
- Vestiariu di Funsionarius
- Putensialmenti Adjasenti
- Tamanhu di Ekpa 75-100
- Spasu di Kuadru Branku
- Kabinis di Xuveru Individual



Kuadru Branku di Video - Touch Screen



Izenplus di Armariu

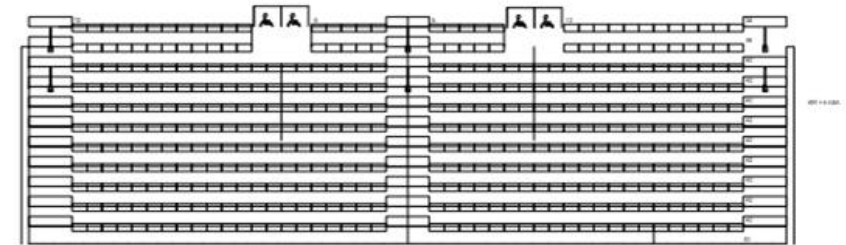
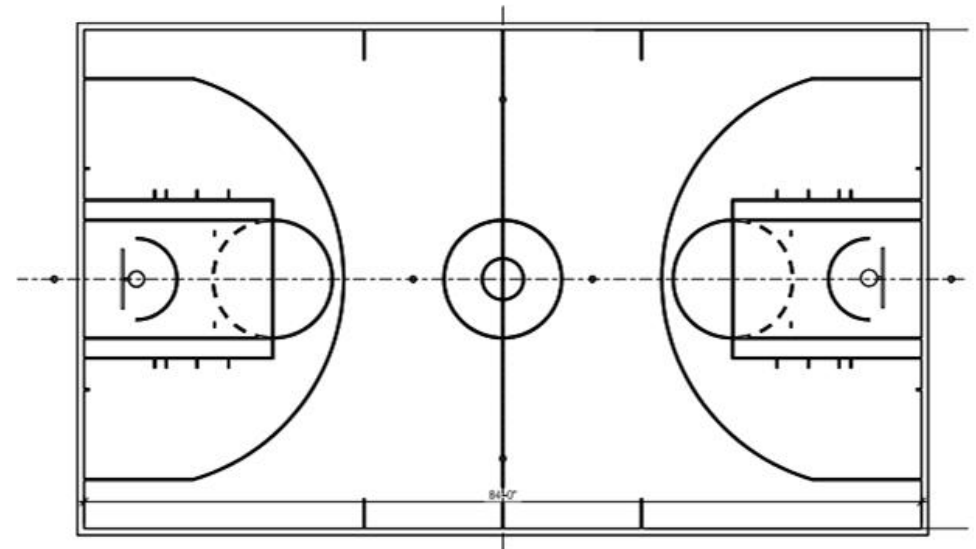
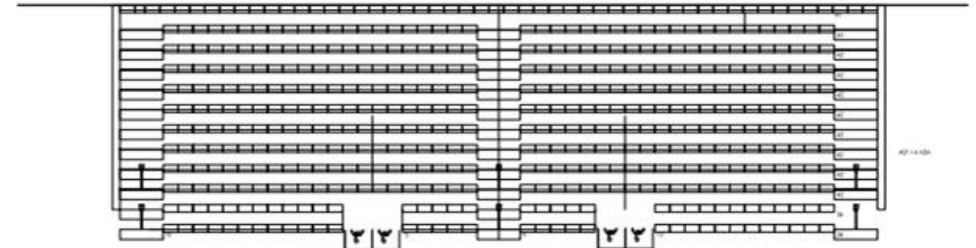


Ginaziu

- 1,000 Kaderas
- Torneiu Anfitrion - Jogus Playoff
- 1 Kanpu di Basket
- 2 Kanpu di Volei



Liseu Saugus



Planu di Txon - 1.000 Kaderas Gym. Arkibankada Teleskopiku



Pista i Kanpu di Jogu

- Futibol Merkanu
- Futibol
- Hockey di Kanpu
- Lax di Omi & Mudjer
- Pista di 8 Linha
- Sikuensias Dupla
- Saltu Altu
- Saltu Longu/Triplu
- Saltu ku Bara
- Diskus
- Lansamentu di Pezu
- Lansamentu di Lansa



Kolejiu Stonehill - Pista di 8 Linha Sikuensias Dupla

Spasu di Iventu pa Kumunidadi

- Spasu Pa Na Masimu 100
- Multiuzu Partisionavel
- Dizenvolvimentu Profisional pa BPS & Grupus di Kumunidadi
- Jantar / Banketis / Arekadason di Fundus di Ekipa
- Kuzinha Catering



Spasu di Iventu na Sentru di Performansi di Futibol UMass Amherst (Ambienti di Iventu)



Sima Sala di Jugadoris

Kaxa di Inpresa

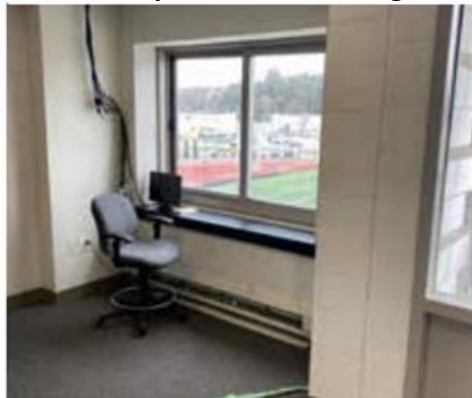
- Spandi Kaxa di Inpresa ki dja Izisti
- Salaas Siparadu - Kaza - Vizitanti - Broadcast/Video Lokal
- Asesivel - Asesu Pa Ilevador



Kaxa di Inpresa di Manning Field - Fora

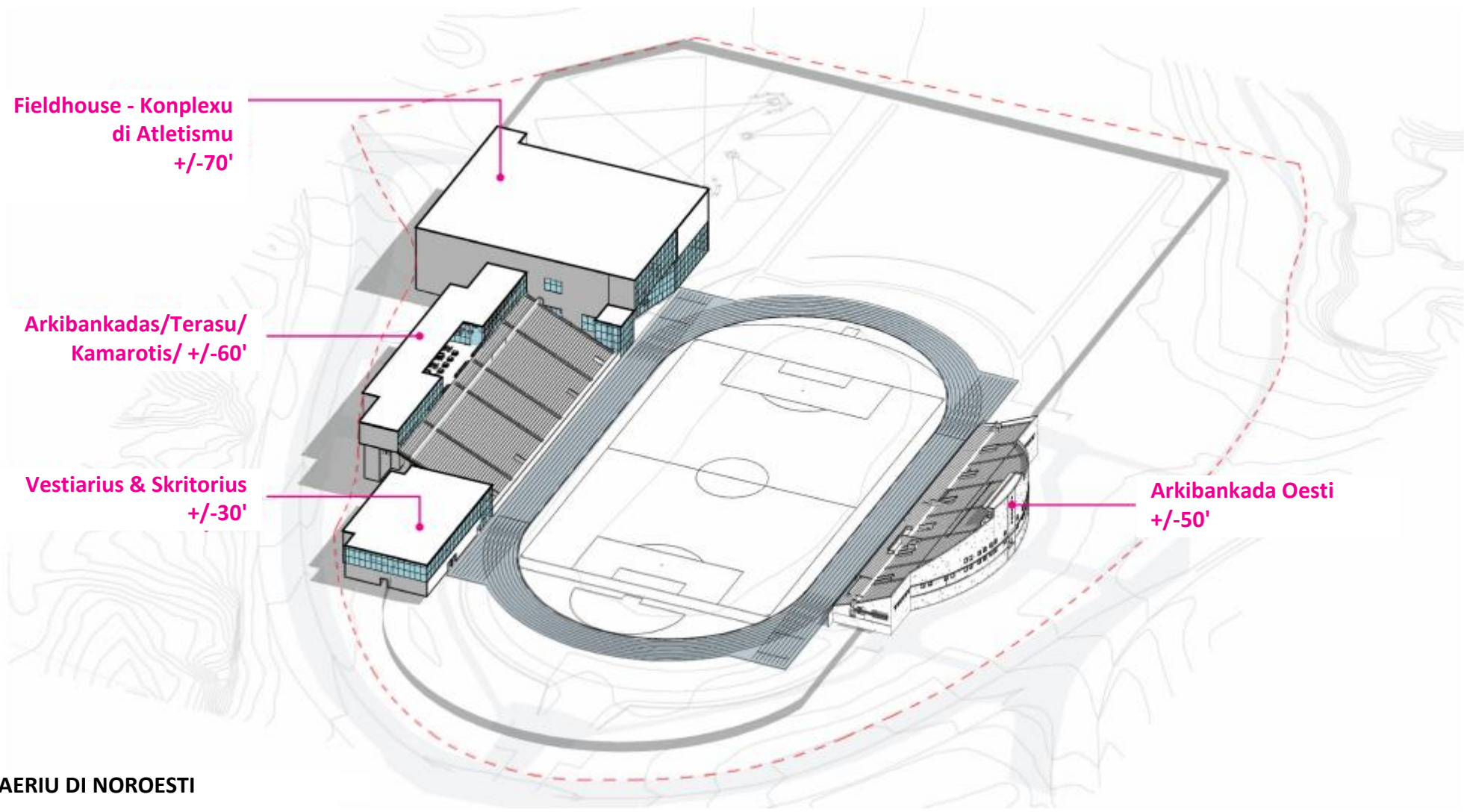


Kaxa di Inpresa di Manning Field - Dentu



Kaxa di Inpresa di Dillboy Stadium

KONSEITU DI DESIGN & IDEIAS



AERIU DI NOROESTI







Parseria Putensial

OPORTUNIDADIS PUTENSIAL

- Sidadi sta priparadu pa fazi un invistimentu signifikativu pa alkansa es vizon.
- Tanbe nu teni vontadi di oportunitadis kriativu pa intrega midjoris rizultadu pa studentis BPS.
- Na fin di April, nu lansa un Request for Proposals (Pididu di Prupostas, RFP) pa aluga un parti di stadiu pa un prugrama ki ta bai konplimenta i ileva atletismu di BPS i ta bai kontribui ku finansiametus pa apoia nos reformas planejadu.

ORIENTASONS RFP

Prupostas ten ki mostra ma es ka kunpri vizon i objetivus di Sidadi:

- Midjora i konplimenta ofertas di atletismu na BPS.
- Kontribui pa ativason i uzabilidadi di Franklin Park en alinhamentu ku Planu di Ason di Franklin Park.
- Kontribui pa dizenvolvimentu di Boston i kumunidades a volta.
- Rispeta kes ki ta vivi, trabadja, i juga na zona di Stadiu.
- Aprizenta un planu di transporti ki ta bai minimiza konjeston na ruas rezidensial lokal na zona di stadiu, maximiza uzu di transporti publiku, i ser konsistenti ku Planu di Ason di Franklin Park.

Nu teni vontadi di avalia prupostas ku kontribuison di kumunidade pa garanti ma es spasu ta oferesi oportunitadis pa studantis di BPS i kumunidade a volta.

ALUGEL DI ARIA DI RFP



Aria di alugel ta riprizenta 14% di parsela total di White Stadium di BPS.

Aria di alugel sta mostradu na sinzentu.

PLANU DI LOKAL

Aprizentason di Pruposta

RINOVASON DI WHITE STADIUM

APRIZENTASON DI INTERESADUS NA RFP

13 DI JULIU, 2023



PROPRIEDADI LIDER DI UNIDADI DI BOSTON

Nos e un grupu di
proprietariu tudu
mudjer ku sperienza
na disportu, teknolojia i
filantropia na Boston.



JENNIFER EPSTEIN



STEPHANIE CONNAUGHTON



AMI KUAN DANOFF



ANNA PALMER

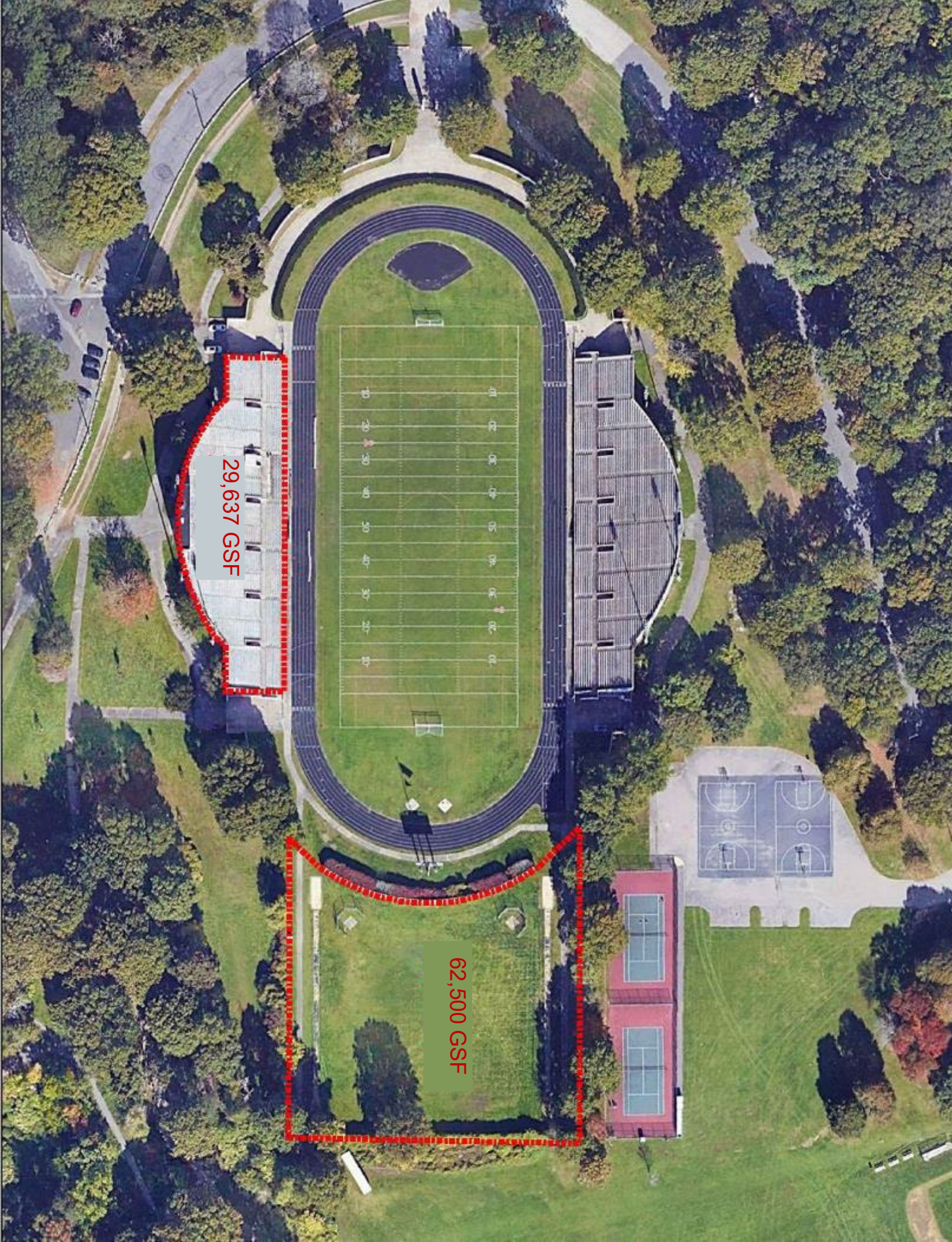


JASMINE ROBINSON



LINDA WHITLOCK

Nos sonhu e trazi un timi
di futibol profesional pa
Boston, pa atualiza
White Stadium, i invisti
na Franklin Park i na
bairus na si volta.



STRUTURA RFP

“Sidadi i BPS ta prive revitaliza White Stadium komu un pesa sentral di atletismu di BPS pa benefisia studantis di Boston.”

- **MIDJORA NISISIDADIS DI PROGRAMASON ATLETIKU DI BPS**
- **SUPORTA VIZON DI SIDADI PA FRANKLIN PARK**
- **OFERESI BENEFISIUS EKONOMIKU I KUMUNITARIU PA SIDADI DI BOSTON I BAIKUS LOKAL A VOLTA DI FRANKLIN PARK**
- **OFERESI VALOR SIVIKU PA SIDADI**
- **RISPETA KONTESTU DI FRANKLIN PARK I BAIKUS REZIDENSIAL A VOLTA**

ANGAJMAN KOMINOTÈ BUSP

Desanm 2022 – Jiyè 2023

Ofisyèl yo Vote

- Biwo Moun ki nan Kongrè Etazini Ayanna Pressley, Chèf Ekip la se Sarah Groh
- Konseye Minisipal Tania Fernandez-Anderson (1/26, 3/13, 6/12 avèk Konsèy Distri 7)
- Konse Minisipal nan yon Nivo ki pi Laj RuthZee Louijeune
- Prezidan Konsèy Minisipal Ed Flynn
- Konse Minisipal nan yon Nivo ki pi Laj Mike Flaherty
- Repezantan Eta a Russell Holmes
- Ansyen Senatè Eta a Linda Dorcena Forry

Òganizasyon pou Devlopman Ekonomik

- Roxbury Main Streets Board, Prezidan Robert George Direktè
- Ed Gaskin, JacQuie Cairo-Williams, Karen Bunch, Greater Grove Hall Main Streets
- Denise Delgado, Egleston Square Main Streets
- Nicole Obi, BECMA

Òganizasyon Foutbòl pou Jenn

- Bridget Colvin + Konsèy Direktè, Jamaica Plain Youth Soccer
- Caroline Foscatto, South End Soccer ak Soccer Unity Project
- Harold Miller, Coach ak Girls' Director, Dorchester Youth Soccer
- Ivelisse Mendoza ak Andy Crossley, Boston Scores

Òganizasyon Kominotè ak Asosyasyon Katye

- Kowalisyon Franklin Park (12/6, 12/12, 6/21)
- Konsèy Konsiltatif Estratejik Distri 7
- Asosyasyon Katye Egleston Square (li pwograme pou 8/7)
- Dr Charles Anderson, The Dimock Center
- Frederica Williams, Whittier Street Health Center
- Charley Murphy & Jessica DeRosa, Harvard Street Health Center

Sitwayen ak Lidè Kominotè An Jeneral

- Imari Paris Jeffries, Embrace Boston
- Orlando Watkins, The Boston Foundation
- John Tobin, Northeastern University
- John Linehan, Zoo New England (Reyinyon Konsèy la planifye pou Mwa Out)
- Jean McGuire

Òganizasyon Devlopman pou Jenn

- Beth Chandler, YWCA
- David Shapiro & Kathryn Saunders, YMCA
- Robert Lewis, Boys ak Girls Clubs of Boston
- Sara Kilroy, Boston Partners in Education
- Alexandra Oliver, Sociedad Latina



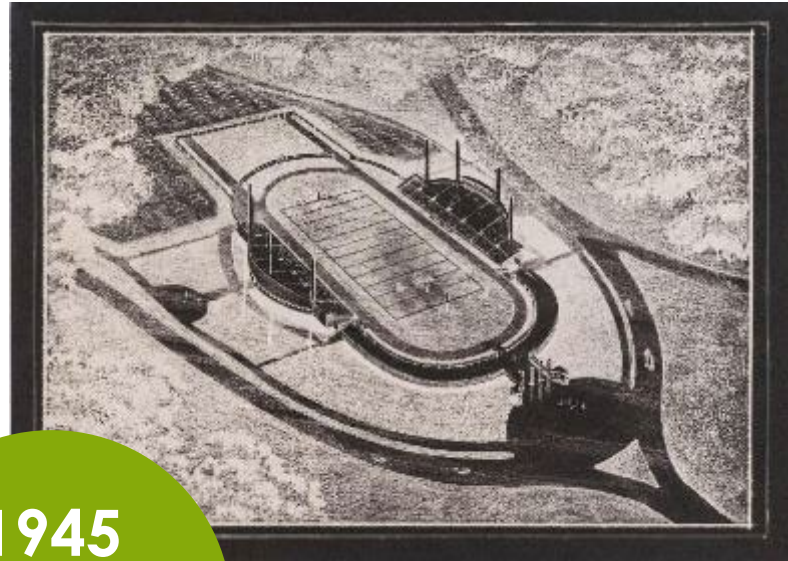
PRUGRAMA PRUPOSTU

Parseria ku Skolas Publiku di Boston

Oportunidadis pa Mas Prugramas

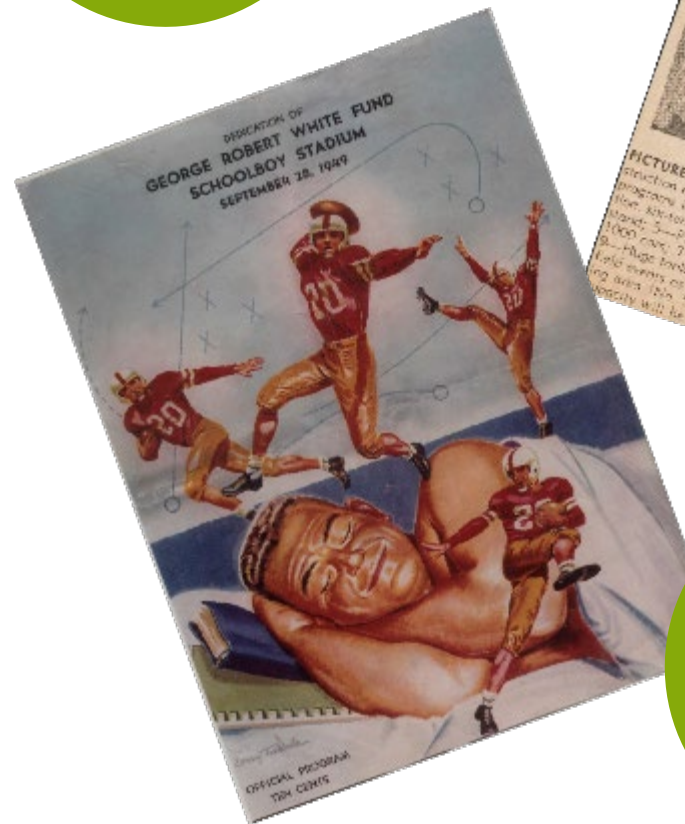
STORIA DI WHITE STADIUM

Oras ki nu ta pensa na programas futuru na lokal, nu ten ki ta intendi storia i inportansia di es lokal pa kumunidadis a volta i Sidadi di Boston.



1945

Riprezentason arkitetoniku fetu pa artista di futuru stadiu



1949

Kapa di panfletu di serimonia di dedikason na dia di inaugurason di stadiu

1947

Korti di un fotu aeri di stadiu na meu di konstruson na jornal



1969

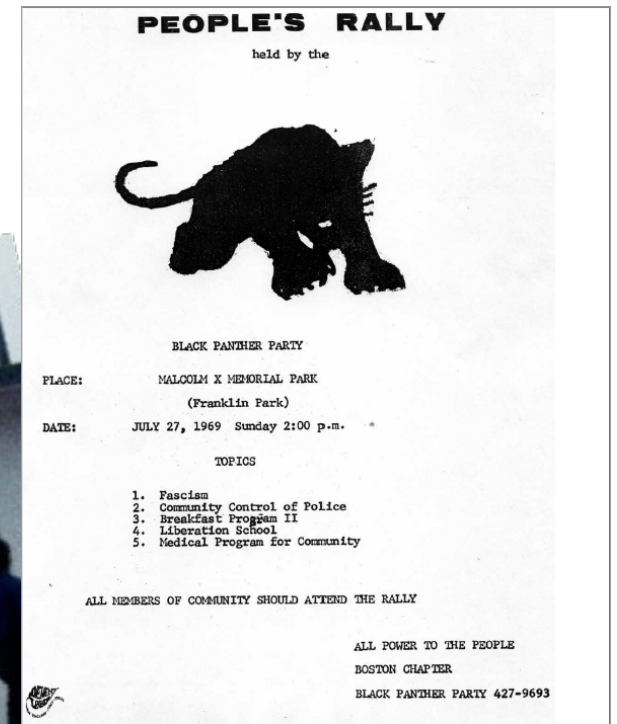


1974

Serii di konsertus pa kumunidade ku Tower of Power, The Isley Brothers i mas (bilheti \$5.50)



2022



VIZON IDEIAL PA FUTURU DI WHITE STADIUM

Vizon prugramatiku pa Skolas Publiku di Boston i parseia Boston Unity e olistiku, ta leba en konsiderason tantu rinovason di stadiu kuantu ativason di paizajen di Franklin Park.

ENTRY
PLAZA

CANOPY
WALK

THE
GROVE

OVERLOOK

TERENU

PLAYSTEAD



LOKAL ALUGADU DIAGRAMA & GRAFIKU DI PRUGRAMA

Un prugrama provizoriu di 27.345 SF uzadu pa studa rinovason di Arkibankada Oesti pa Boston Unity Soccer Partners LLC. Un adisional di 29.000 feet kuadradu ta prupodu pa apoia aria di alugel mas pa sul, ki nomi e The Grove. Grafiku tabuladu pa direita ta mostra arias inisial di prugrama di konstruson uzadu pa dizenvolvi es pruposta, i diagrama di prugrama di baxu ta ilustra lokalizasons geral di prugrama.

XAVI

- SAGUON
- KAXAS
- KONSESON & AMENIDADI
- SPASUS DI EKIPA

ANDAR DI RIBA

- Saguon di konsesons i kazabanhus di riba
- Sala di inpreña
- Salon
- Novu strutura i kopa di tedja di folha ku painel solar

SAGUON DI SIGUNDU ANDAR

- Konsesons & kazabanhus
- Kaderas ku baldi i akomodasons pa difisientis
- Inpreña na meiu di kanpu/kabini di kumentador

ANDAR DI TXON

- Rinovason di faxada di White Stadium
- Entradas, bilheteria, skadas i ilevadoris
- Arias privadu di ekipa: vestiarius, skritorius, etc
- Kadera teleskopiku - ta bai tras pa uzu di pista i kanpu

ARKIBANKADA ESTI

THE GROVE

- Konsesons & kazabanhus
- Armazen di arkibankada
- Relva di uzu flexivel

ID	Spasu di Prugrama	Aria	Aria Total
1	West Grand Stands		27,345 SF
1,1	Spasus Privadu pa Ekipa		6,885 SF
	1 Vestiariu	1,870 SF	
	2 Salas di Trenu	740 SF	
	3 Skritoris di Trenador i Jerensia	1,000 SF	
	4 Sala di Ekipa	675 SF	
	.5 Akesimentu i Ekipamentu	2,600 SF	
1,2	Spasus di Ekipas Vizitanti		2,670 SF
	1 Vestiariu	1,870 SF	
	2 Salas di Trenu	800 SF	
1,3	Spasus di Arbitrus		640 SF
1,4	Aria di Inpreña		1,350 SF
	1 Sala di Intrevista	750 SF	
	2 Kabini di Inpreña	600 SF	
1,5	Suporti pa Dia di Jogu		800 SF
	1 Skritoriu di Siguransa	300 SF	
	2 Sala di Risepsionistas	500 SF	
1,6	Operasons pa Dia di Jogu		5,200 SF
	1 Konsesons	4,600 SF	
	2 Bilheteria i Skritoriu	600 SF	
1,7	Kazabanhu di Spetadoris		4,400 SF
	1 Kazabanhus di Mudjer	2,160 SF	
	2 Kazabanhus di Omi	1,960 SF	
	3 Kazabanhus di Familia i Sen-jeneru	280 SF	
1,8	Dispensa		5,400 SF
2	The Grove		29,200 SF
2,1	Spasus Flexivel F&B		3,650 SF
2,2	Bilheteria i Siguransa		800 SF
2,3	Plakar i Salas di Kontrolu		5,250 SF
2,7	Kazabanhus		3,500 SF
	1 Kazabanhus di Mudjer	1,720 SF	
	2 Kazabanhus di Omi	1,500 SF	
	3 Kazabanhus di Familia i Sen-jeneru	280 SF	
2,8	Dispensa		16,000 SF

WHITE STADIUM PRUPOSTA DI UZU PA BPS I UNIDADI DI BOSTON



Skolas Publiku di Boston i Pruposta di Uzu di Kumunidadi

- midjor asesu a kazabanhus fontis di agu i akomodadons asesivel.
- Un pista di korida i un kanpu sportivu ben iluminadu i ku midjor manutenson.
- Kaderas mas konfortavel.
- Un novu plakar

The Grove, un spasu di reunion tras di plakar, podi uzadu pa iventus auxiliar ki ta apoia prugramas di Skolas Publiku di Boston, sima arekadason di fundus pa ekipas, akanpamentus, feras o otus uzus pa suporta BPS.

Pruposta di Uzu di Boston Unity

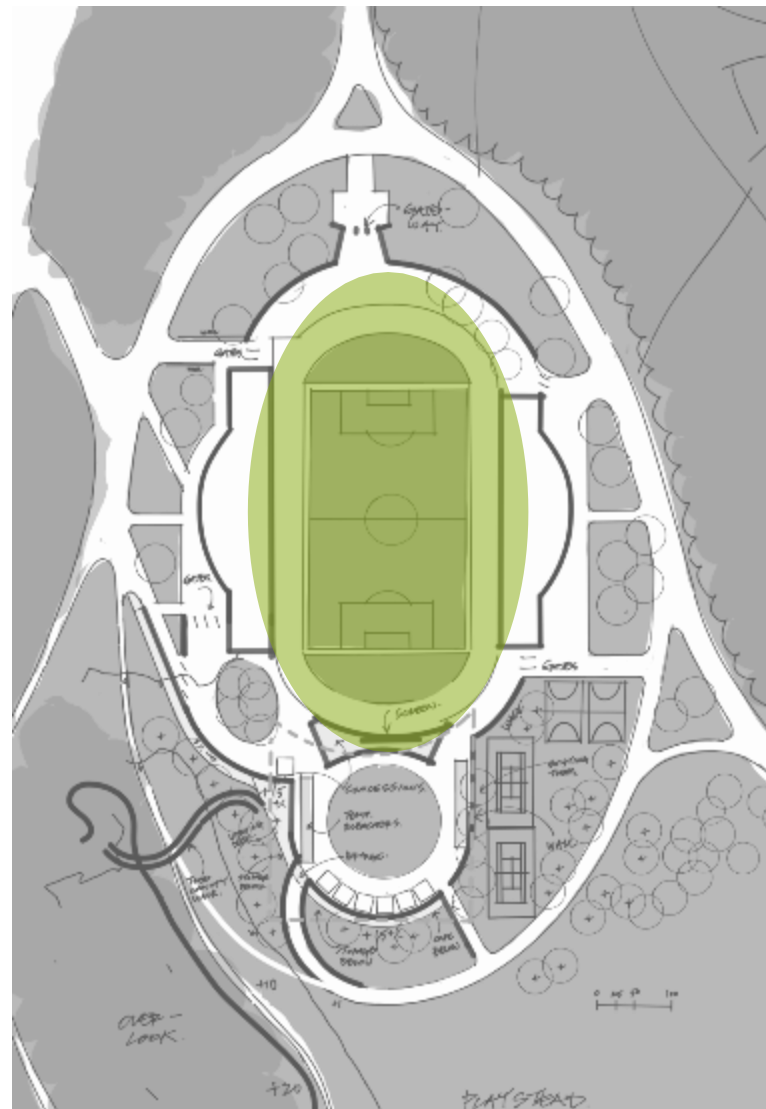
Duranti aprosimadamenti 20 dia entri Marsu i Nuvenbru, prinsipalmenti na fins di simana, kadetas retratel i movel ta bai uzadu pa transforma loop di pista di korida na arias di kaderas extra. The Grove ta ben asumi un atmosfera di festival ku tendas, kumida i bibida, pontu di inkontru i zonas di lazer.

- Un variedadi di konsesons ta bai sta disponivel dentu di spasu di stadiu
- Kazabanhus portatil ta ben trazedu i tradu dipos ki jogu finda
- Autokarus di varius stasons di MBTA prosimu i stasionamentus rimotu ta para i panha pertu di entrada di stadiu
- Baners tenporariu i pertensis di fans ta maradu entri postis di luz na zonas final di norti

SKOLAS PUBLIKU DI BOSTON JOGUS & PRATIKA DISPORTIVU

Atletismu, Futibol, Cheerleading, Olimpiadas Spesial, etc.

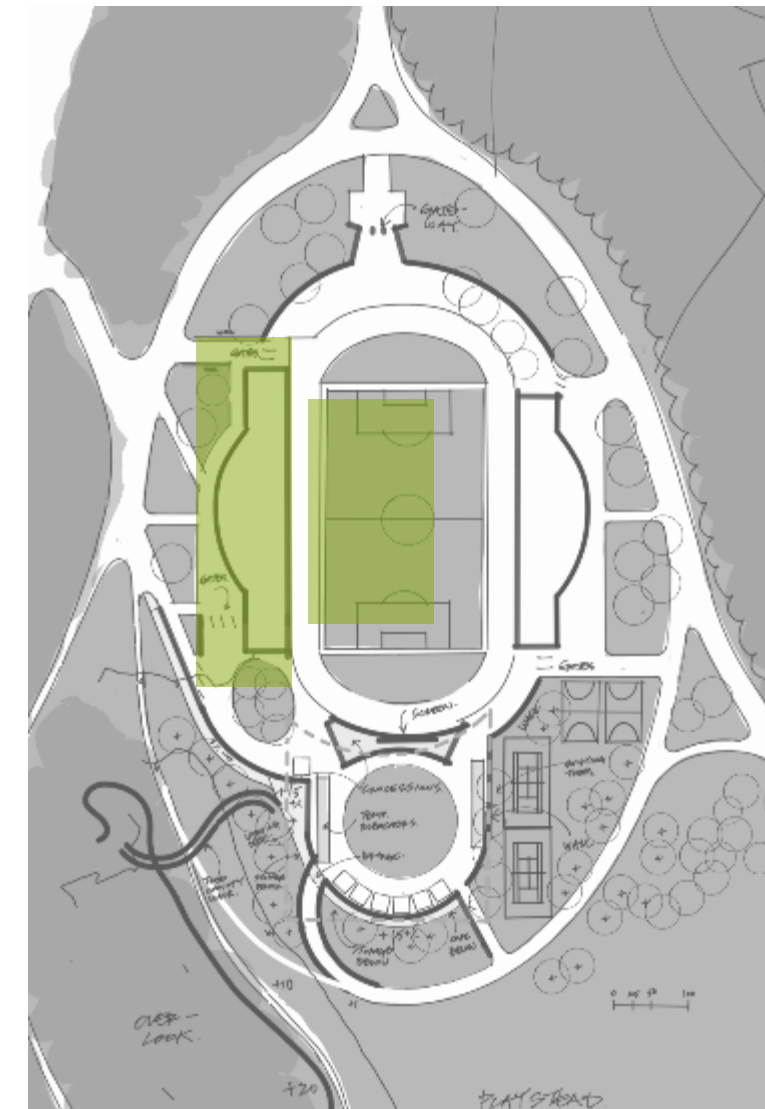
DIARIAMENTI & SIMANALMENTI DURANTI ANU SKOLAR



SKOLAS PUBLIKU DI BOSTON IVENTUS DI SELEBRASON

Graduasons, Dia di Kanpu, Komisius Pep, etc.

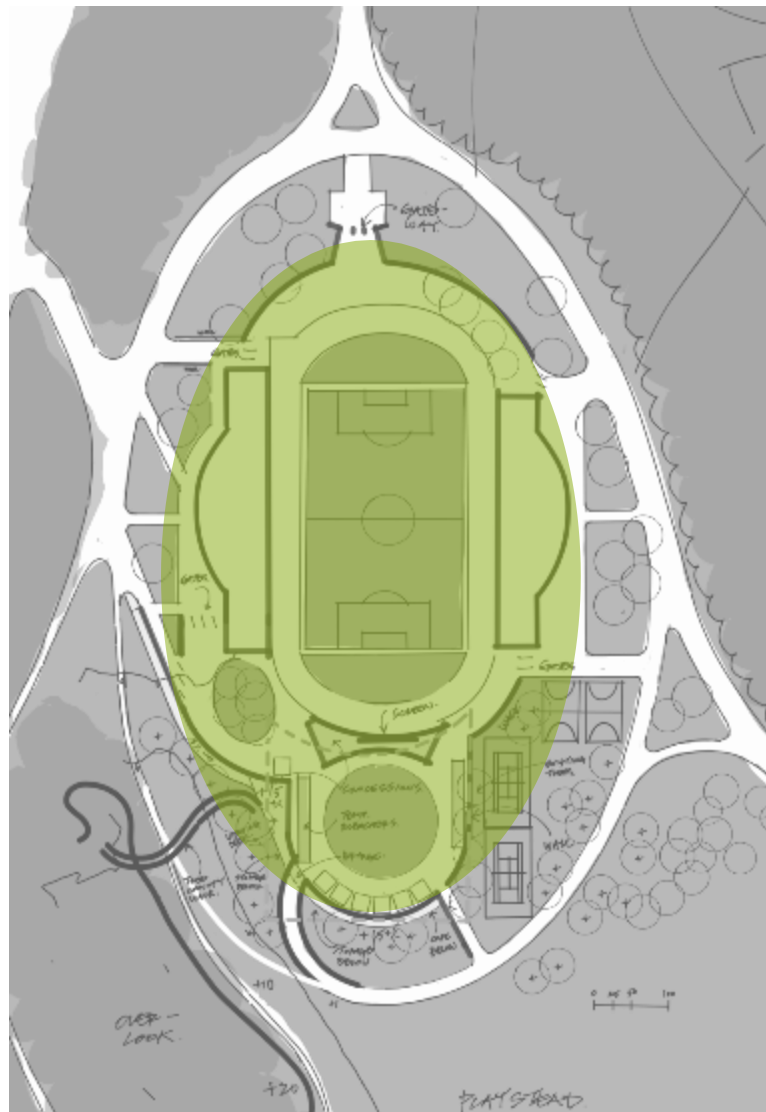
14 DIA PA ANU



PARSERUS DI FUTIBOL DI BOSTON UNITY JOGUS DISPORTIVU

Uzu Total di Stadiu Ku Tudu Spasus di Support Ativadu Pa Fans, etc.

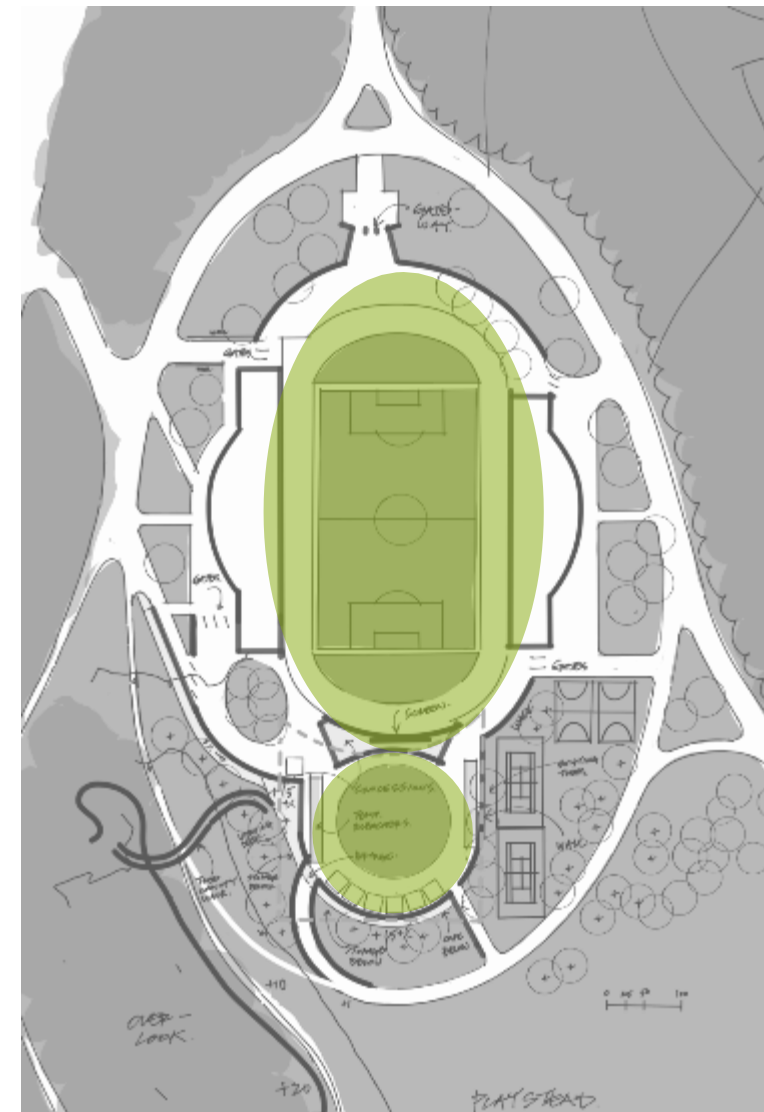
20 DIAS DI JOGU ENTRI MARSU I NUVENBRU



PARSERUS DI FUTIBOL DI BOSTON UNITY DIAS KI KA TEN JOGU

Tours na Stadiu, Konpras di Merkadorias di Fans, Kanpus di Trenu, etc.

SIMANALMENTI - MARSU TI NUVENBRU

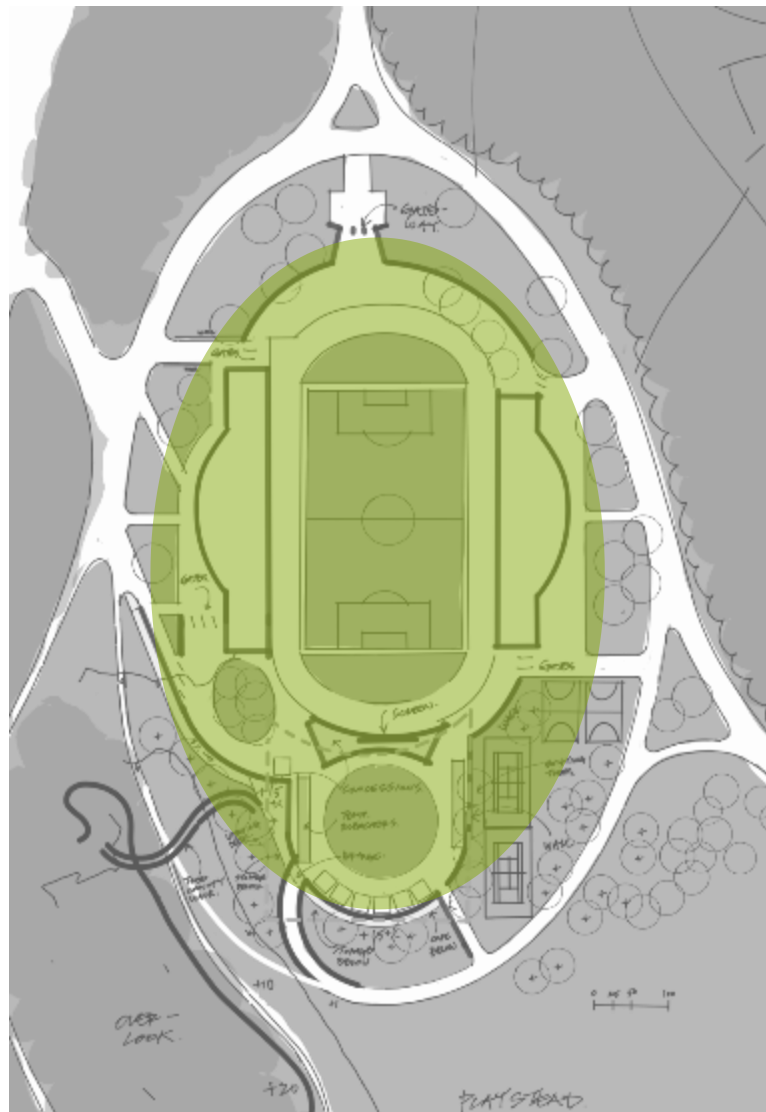


UZU PUBLIKU

IVENTUS DI SELEBRASON

Festival Kultural & Muzikal, Festival di Kumida, Kazamentus & Serimonias, etc.

INVERNU, VERON, OUTONU

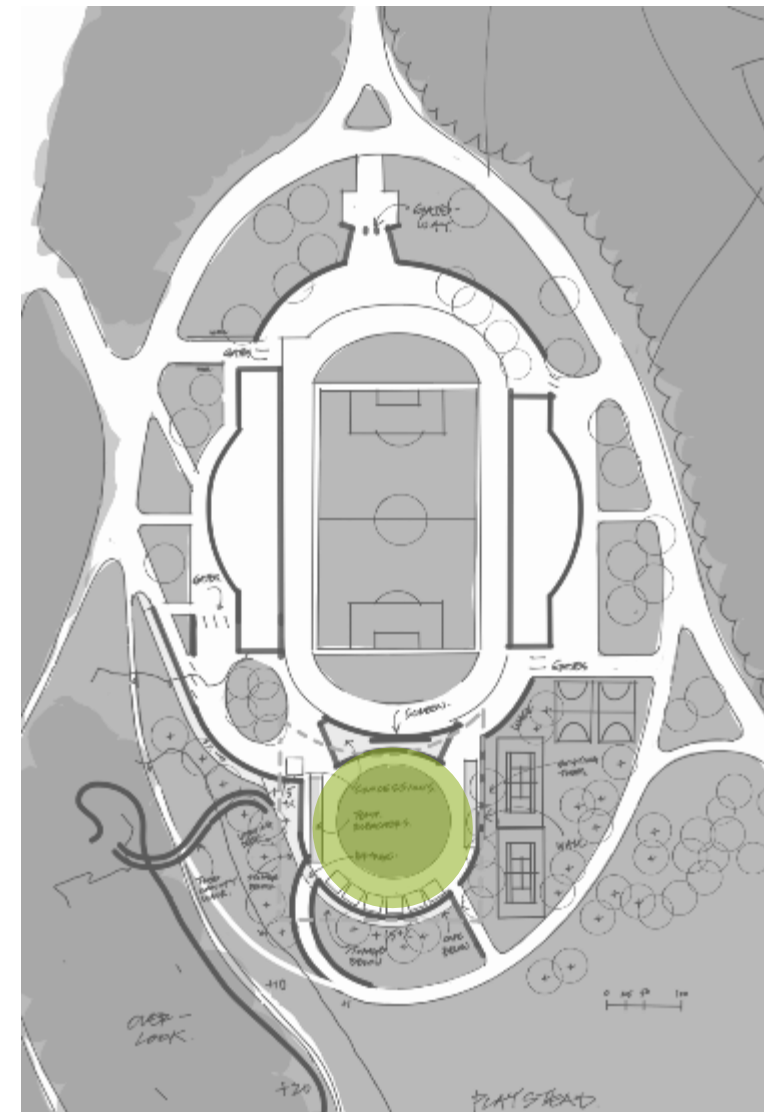


UZU PUBLIKU

IVENTUS RIKRIATIVU

Notis di Filmi, Atividadis Sazonal, Jardin di Vinhu & Serveja, etc.

ANU INTERU



Uzu di Boston Unity na White Stadium

Stadiu

Dias di Jogu:

Boston Unity ta bai uza kanpu i arkibankada konbinadu pa 20 jogus pa anu aprosimadamenti. Jogus ta ben fazedu prinsipalmenti duranti fins di simana na Sabadus o Domingus i kumesa na boka noti o la noti.

Dias Ki Ka Ten Jogu:

Para len di kela, Boston Unity podi fazi un trenu na kanpu duranti simana antis di jogu na kaza, dipendendu di prugramason di timi i di kanpu. Tudu kes otus trenus ta ben fazedu na stabelesimentu di trenu di ekipa.

The Grove

Dias di Jogu:

Duranti dias di jogu the Grove ta bai organizadu di manera a apoia speriensia di fan komu un konponenti / konseson di kumida e bebida na stadiu.

Ta bai orentadu pa funsiona dentu di linha di bilheteria.

Dias Ki Ka Ten Jogu:

The Grove ta bai sta abertu publiku ku un variedadi di kapasidadis, dipendendu di tenporada i dimanda di merkadu pa si uzu pa patronus di parki, inkluzivi:

- ristoranti abertu na ar livri
- standi di konseson
- alugel di ekipamentu
- ringi di skati na jelu
- Atuason di jazz sesta fera na parki (izanplu)

Iventus Spesial:

The Grove podi uzadu pa iventus privadu sima kaazamentus, paseius korporativu, iventus di kumunidadi, arekadason di fundus konformi pididu. Para len di kela, e podi priparadu pa suporta otus iventus na otu lugar di parki (o fetu pa otus na stadiu pur izenplu).

(Franklin Park e) “un rikursu apresiadu pa kumunidadis Black i Brown vizinhas - un lugar undi tudu algen ta xinti non so konfortavel, mas tanbe proprietariu di spasus di parki. Invistimentus ten ki suporta speson kontinuo di kumunidadis di kor i buska oportunidadis pa kria un rilasionamentu sinbiotiku entri parki i bairus ku invistimentus ta bai na tudu dos direson.”

Planu di Ason di Franklin Park

INVESTIMENTUS PRUPOSTU NA STADIU

Boston Unity ta prupoi:

- **rinova i akrisenta na arkibankada Oesti ki dja ten,**
- **midjora kanpu i si aridor, i**
- **akrisenta The Grove na aria serkada di Sul di pista.**

Ta intendedu ma sidadi di Boston ta bai reforma arkibankada lesti, timenti Boston Unity ta kontribui ku finansiamentu pa kubertura di tedja di arkibancada lesti.

White Stadium

KONDISONS KI DJA IZISTI

Kondisons Ki Dja Izisti na White Stadium

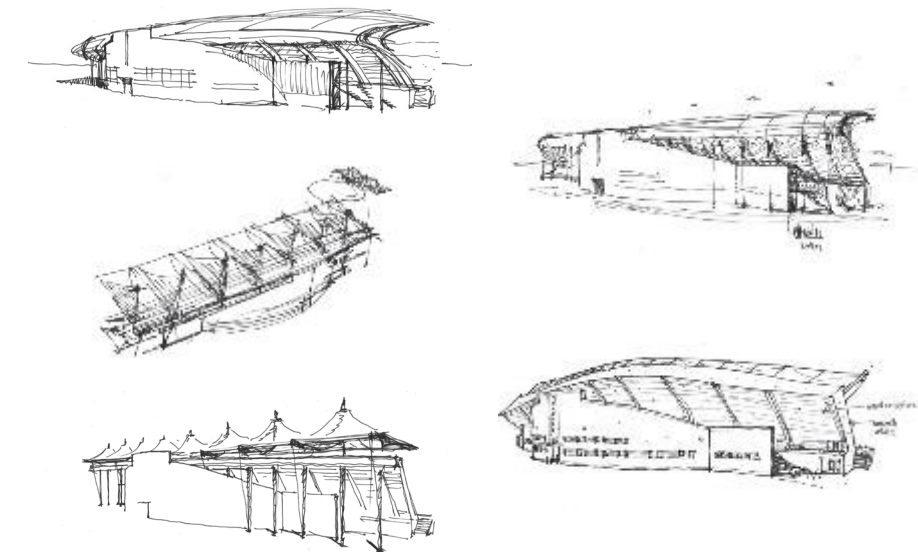
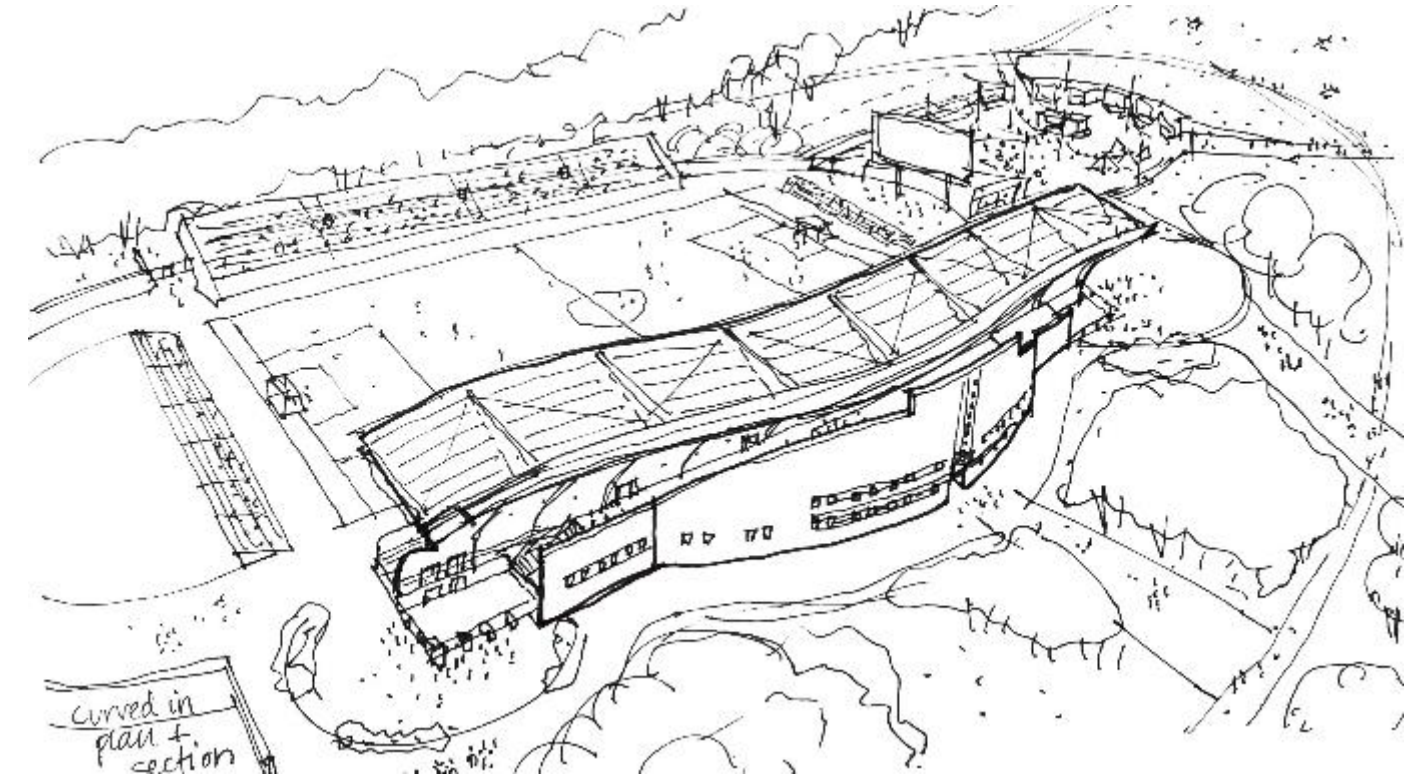
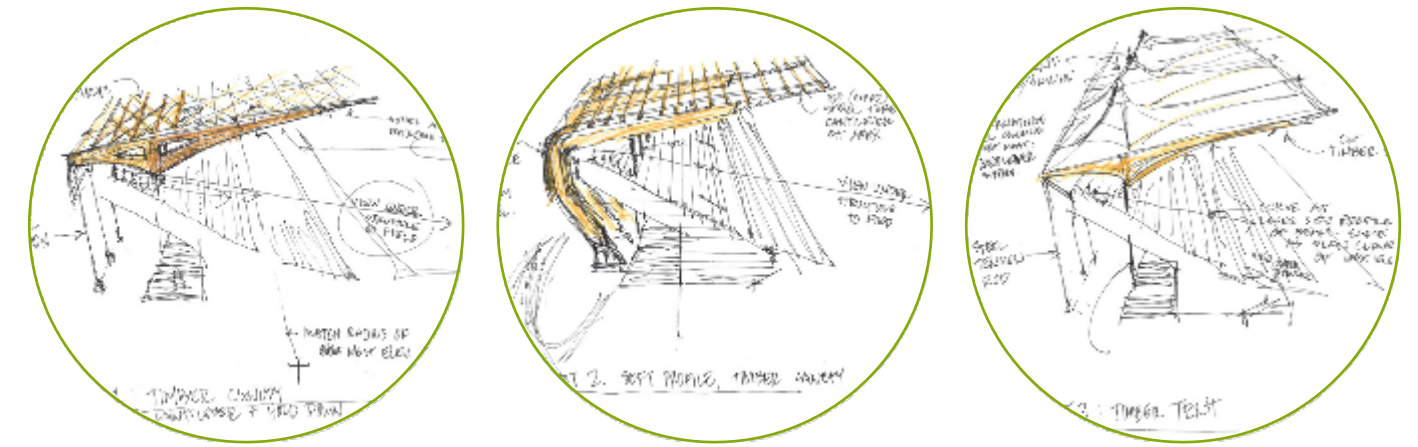
E nos responsabilidadi prinsipal poi inerja i novus ideias pa ki stadiu podi revigoradu i djunta ku si ambienti natural sima asu pa jerasons di gosi i di futuru.



WHITE STADIUM KONSEITU & PRINSIPIUS DI DESIGN

Ekipa di design i propiedade fazi un seson di brainstorming ki rizulta na un serie di imajens di referensia anbisiozu ki kaptura aspetus di karakter di design futuru. Varius prinsipijs di design inportanti surji:

- Kuzas ki akrisentadu na stadiu ten ki rispeta i respondi formas organiku i kurvu di arkibankadas i paredis orijinal, sen kopia es.
- Kuzas ki akrisentadu na konpozison ten ki poi 'luz na tera', o seja, novu arkitetura ten ki ser un ponti entri solides di formas orijinal i suavidad di paizajem Olmstediana.
- Tudu aspetu di design ten ki ser mas sustentavel pusivel.



Ekipa di design kumesa ta prepara opsons ki pudia inkaxa i ekilibra ku White Stadium orijinal, i troka kaderas di arkibankada pa kaderas ku baldi akrisensa un novu forma di kubertura emosionanti. Pa ki es pruposta kontisi, nu skodji i dezenvolvi un strutura kurvu ki ta flutua riba di kaderas di manera suavi, na forma di tenda, mas sima podi odjadu na prototipu, **ten txeu variason ki podi kontinuas ta sploradu timentu prusesu di design kontinua i nu ta involvi ku txeu partis interesadu.**

White Stadium

KONSEITU FOLHA & SUSTENTABILIDADI



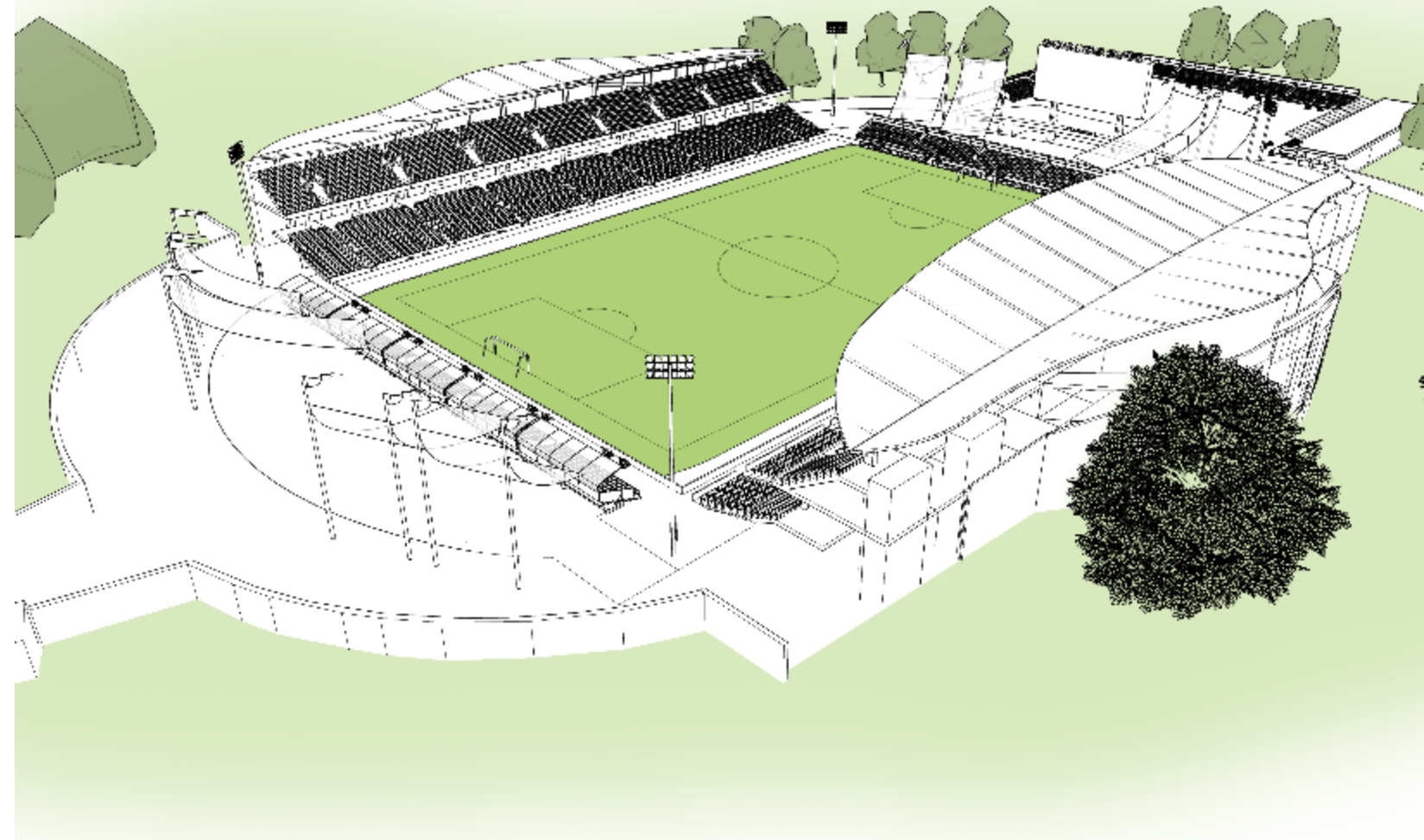
Rinovason i Akresimus na White Stadium

Nu sa ta prupoi un konseitu di design baziado na forma di folhas, inspiradu na Franklin Park i Frederick Law Olmsted, undi kada ilimentu di design e spesifiku pa es lugar spesial. Kurvas arkadianu na planta di terenu i na akresimu di konstruson ta ben di spiritu di natureza – un natureza ki ramenti ta kria kaxas retu. Mas nu ta odja keli komu mas di ki un abordajen stilistiku; ten objetivu di ser un diklarason ekolojiku impresionanti di manera ki nu ta trabadja ku tera, ka kontra el.

Ten folha komu konseitu e un sinbolu inerentementi sustentavel, un pesa inportanti na produson di fotosintezi. Alguns di nos strategias sustetavel i rezilienti podi ser:

- **riduzi uzu di inerja di redi, minimiza kuantidadi di arias akesidus/arefesidu**
- **poi painel solar na tedja pa koleta inerja na lokal**
- **kaptura agu di tedja pa uza na funsons di agu di stabelesimentu i pa rikarega agu subteraniu**
- **uza superfisies permiavel senpri ki pusivel.**

Nos arkitetus paizajista ta ben trabadja ku arboristas pa reviza kada arvi ku kuidadu dentu di aria di prujetu i sertifika di manti arvis patrimonial sima fladu na Planu di Ason di Franklin Park.



WHITE STADIUM FAXADA STORIKU I STRUTURA DI TEDJA

Atenson kuidadozu dja pagadu pa fazi ki novu strutura di kubertura en "folha" rispondi jiometria di planu i faxada kurvu ki dja izisti na White Stadium. Dosel ta fika tras - i ta parsi ma ta flutua di riba - di pardi di beton orijinal. Si formas levi i suavi ten objetivu di konplimenta forma mas pizadu di frenti di stadiu, i kria un dialogu entri antigu i novu, en ves di kopia stilu Art Deco orijinal.



WHITE STADIUM PLANUS DI ILUMINASON INISIAL



Iluminason: Planus Inisial

- Iluminason arkitetniku i lokal ta bai kria spalus siguru i konfortavel pa utilizadoris, desdi klientis ti jugadoris.
- Iluminason vertikal ta bai distaka rikursus storikos di faxada, i djuda na orientason e na navegason konfortavel di terenus i arkibankadas.

- Sistemias di iluminason ta bai atualizadu i aprimoradu pa apoia speriensias di lokal.
- Tudu iluminason ta ben ser di LED nativu pa otimiza dizenpenhu di inerja, kontrolu otiku i reduzi fatoris di manutenson di sistemas.
- Ta ben skodjedu luminarias ki ta kontrola vazamentu di luz

minimiza invason di luz na propriedadis a volta i kontrola poluison luminoso pa prizerva seu di noti.

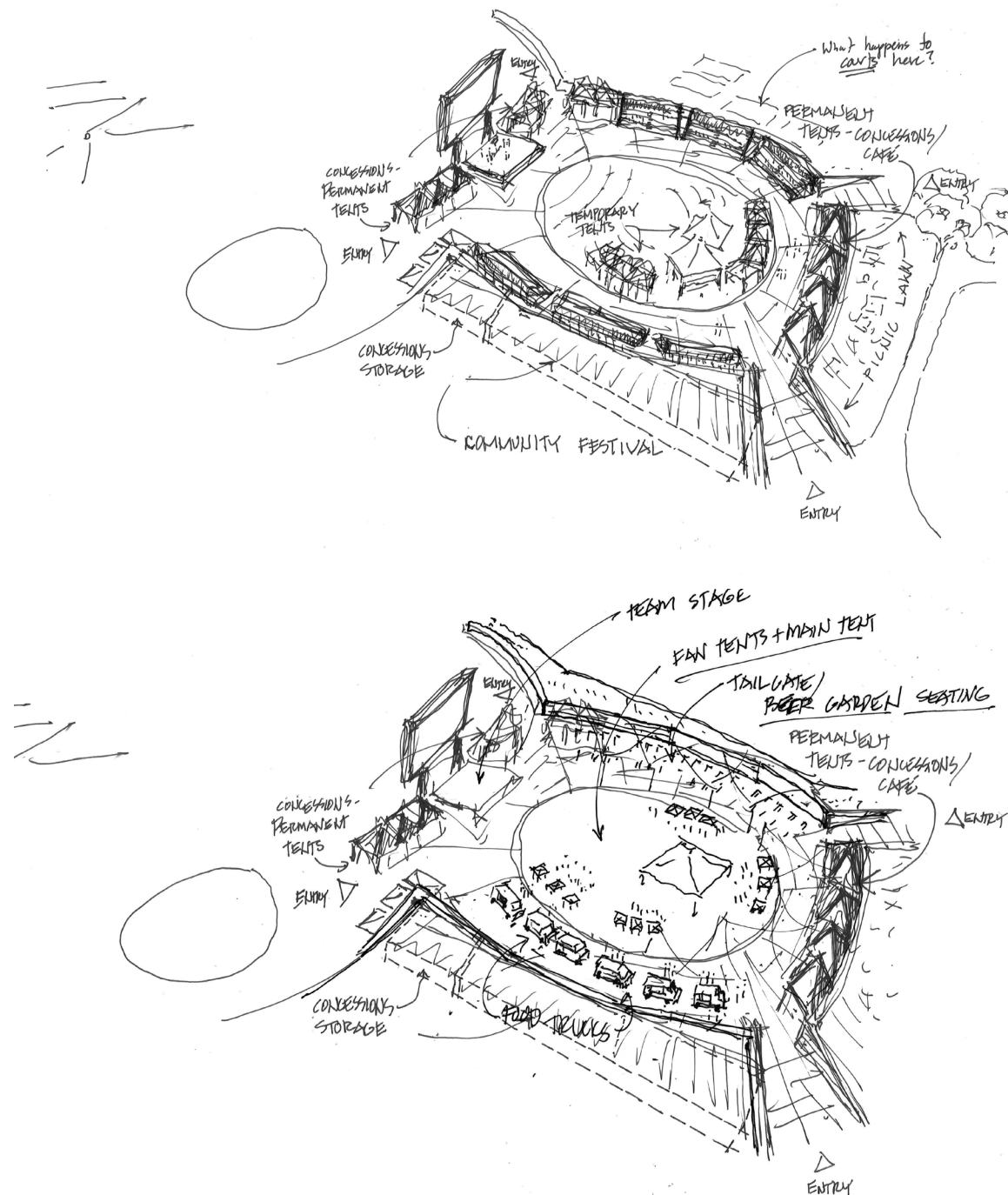
THE GROVE

IDEIAS INISIAL

The Grove

Aria di lokason di 62.500 feet kuadrado na sul di stadiu fazedu pa bira un komplementu programavel pa propri stadiu. E ta oferesi un lokal pa iventus di fans antis, duranti i depos di jogus, para len di un pusivel lokal pa varius iventus di kumunidadi.

Ekpa di design fazi pruposta di 3 variasons sobre modi ki es spasu podu konfiguradu na prosimus paginas i nu ta agradesi kontribuison di tudu parti interesadu sobri modi ki es spasu podi ser flexivel sufisienti pa risebi txeu programason i parserias komersial komunitariu.



Objetivu di The Grove e kria un lokal di inkontru ki e flexivel sufisienti pa rekonfiguradu di txeu manera di akordu ku atividadi dezejadu. Skolas Publiku di Boston podi uza es spasu pa arekadason di fundus, akanpamentus di veron i txeu otus prugramas.

OPSONS THE GROVE PLAKA FLEXIVEL

ADAPTAVEL & AJIL

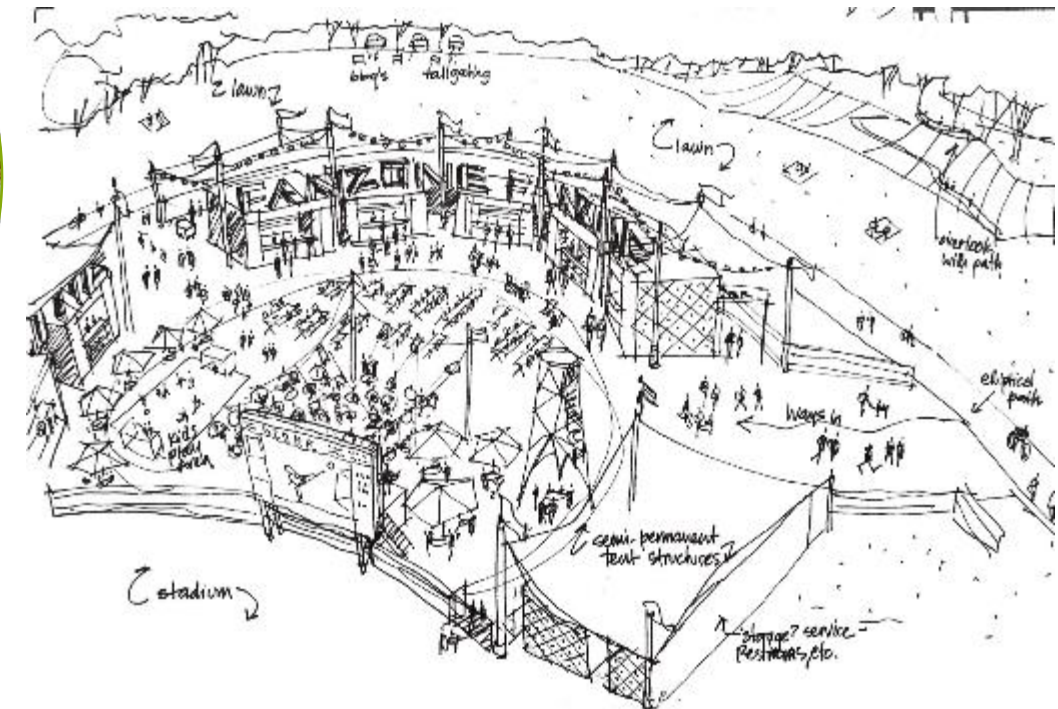
Primeiru ideia e simplismenti kria un kuadrane retangulu undi tudu tipu di funson podi izisti, dipendendu di epuka, iventu, atividadi kultural, etc.



OPSONS THE GROVE VILA DI TENDA

KUMUNIDADI & DJUNTA MO

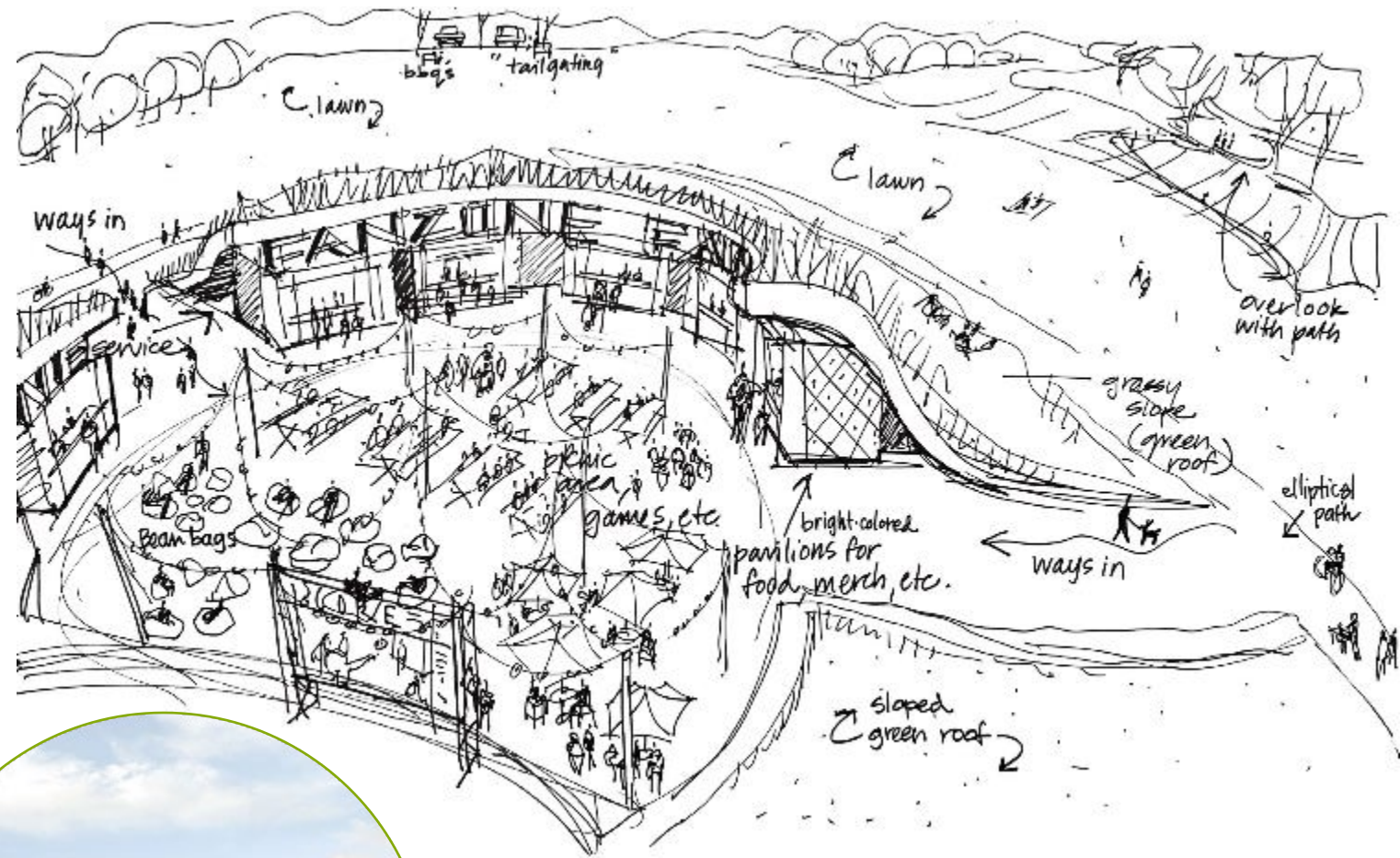
Ideia di Vila di Tenda ta kria un plataforma kurvu ku un aria fixu di kumida i bebida na sul. Sentru di spasu e ton flexivel kuantu Idea 1.



OPSONS THE GROVE TERENU

SENSIVEL A FRANKLIN PARK LONG VIEWS

Ideia di Terenu ta tenta riduzi ifeiti vizual na Franklin Park di kes funson ki ta uza The Grove, poi alguns funson voltadu pa noroesti i fazi un teraplenaji ilevadu ki publiku podi disfruta.



AVANTAJ EKONOMIK – PATNÈ LOKAL POU BIZNIS

Avantaj Richès Kominote Lokal yo

- Pran angajman pou anplwaye, bay kontra ak sipòte fanm ak popilasyon nwa ak metis ki nan alantou Pak Franklin an
- Respekte ak eseye depase Divèsite, Ekite, ak Entegrasyon ki gen nan Règleman Devlopman BPDA a
- Kontra ki itilize estanda entegrasyon "Massport Procurement Model", ki fè jefò pou atenn yon sè 50% MBE/WBE ak biznis lokal yo.
- Estad pwofesyonèl Marquee pou BPS
- Krewe yon eksperyans fanatik ki aksesib ak santre sou kominote a
- Seksyon fanatik ki nan katye a dedye pou manm kominote a
- Pwogram Valorizasyon Kominotè pou mete limyè sou ak valorize moun, travay ak ti biznis ki gen nan kominote a
- Finansman Anyèl Boston Unity
- Aplike yon pwogram "Game Day Giving" ki konsantre sou yon patnè enpòtan pou chak match (40+ òganizasyon pandan yon sezon)

Devlopman ak Antrènman Mendèv Travay lan

- Krewe plis pase 500 travay pandan renovasyon ak konstriksyon an, epi plis pase 300 travay pèmanan
- Yo prefere kontraktè, vandè, ak anplwaye ki nan rejyon an
- Sipò maketing ak piblisite yo finanse pou ti biznis
- Opòtinite pwomosyon kwaze pou biznis ki nan rejyon ak kolaborasyon ak atis epi kreyatè lokal yo
- Pwogram Estaj
- Finanse bousdetid yo prevwa pou jèn ki nan rejyon an
- Atlèt fanm nivo mondyal antanke modèl nan katye Pak Franklin an

DIVERSIDADI I INKLUZON – PARSERIA LOKAL PA NIGOSIUS

Benefisus pa Rikeza di Kumunidadi Lokal

- Konprometi a txoma, kontrata i apoia mudjeris e populason black i brown a volta di Franklin Park
- Kunpri i tenta ultrapasa Pulitika di Diversidadi, Ekuidadi i Inkluzon di BPDA
- Kontrata ku padron di inkluzon di “Modelo di Akizison Massport”, pa buska un limiti di 50% MBE/WBE i inprezas lokal
- Marquee stadiu profisional pa BPS
- Kria un speriensia di fan asesivel i orientadu pa kumunidadi
- Seson di fans di bairu dedikadu pa menbrus di kumunidadi
- Prugrama di Anplifikason di kumunidadi pa distaka i anplia pesoas, trabadju i pikenus inprezas di kumunidadi
- Fiansiamentu Anual di Boston Unity
- Implementa un prugrama “Game Day Giving” pa distaka un parseru di inpaktu pa jogu (mas di 40 organizason pa tenporada)

Dizenvolvimentu i Trenamentu di Trabadjadoris

- Kria + di 500 trabadjus duranti rinovason i konstruson, i + di 300 novus trabadju permanenti
- Preferensia dadu pa kontratantis, fornecedoris i funsionarius lokal
- Suporti di marketing i publisidadi subsidiadu pa inprezas minoritariu
- Oportunidadis promosal kruzadu pa inprezas lokal i kolaborason ku artistas i designers lokal
- Prugramas di stajiu
- Bolsas di studu distinadu pa jovens lokal
- Atletas femininu di klasi mundial komu mudelus na bairu di Franklin Park

BENEFISIUS DI KUMUNIDADI

Disportu ta djunta kumunidades. Un arkibankada oesti rinovadu i The Grove ta oferese benefisius pa BPS, jovens di Boston, imprezas lokal i kumunidadi.

Novus kaminhus pa BPS

- Asesu pa novu Arkibankada Oesti
- Manutenson di kanpu kubertu pa BUSP
- Prugramas di stajiu i mentoría
- Bolsas Anual di Akademia di Futebol

Promovi Bairu na Game Day & Mas

- Marketing i publisidadi subsidiadu pa MBE/WBE
- Konekson di patrosinadoris pa novus prugramas di bairu i ideias di negosius
- Distakis di Game Day pa + di 40 imprezas i organizasons
- Maior siguransa publiku ku novu iluminason i siguransa

Spasus kumunitariu midjoradu

- Novus spasus di iventus disponivel pa kumunidadi
- Novus pusibilidadis di prugramason

Fiansiamentu Anual di Boston Unity

- Involvimentu di Kumunidai, Sidadi i Bairu
- Deditadu na 4 Pilar: Dizenvolvimentu di Imprezas Lokal, Saudi & Ben Star di Kumunidades Black+ Brown, Dizenvolvimentu di Jovens ku foku na mininas, Ativason di Franklin Park

INISIATIVAS DI DIVERSIDADI I INKLUZON

- Fazi un abordajen vertikal abranjenti na tudu organizason di BUSP pa aplikason di midjoris pratika na dominiu Ambiental, Sosial i di Governansa (“ESG”)
- Konselhu Konsultivu pa garanti midjoris pratika e risponsabilidadi
- Parserias ku BECMA, Main Streets i otus organizason inprezarial lokal pa kolaborason i kontratason
- Feiras di Inpregu Lokal i iventus di kontratason di inpreterus pa atrai i fazi parseria ku moradoris i inprezas di kumunidadi

BUSP ta bai sentraliza prujetu atraves di un lenti di ekuidadi i ta bai avansa prontu pa obi, prenda i fazi parseria di manera autentiku, intensional i atensiozu ku grandi storia i futurus aspirason di kumunidadi a volta di White Stadium.

BUSP dja kumesa ta toma mididas pa involvi kumunidadi atraves di divulgason di organizasons lokal i autoridadis eleitus pa konsigui un konprenson solidu di priokupason prinsipal.

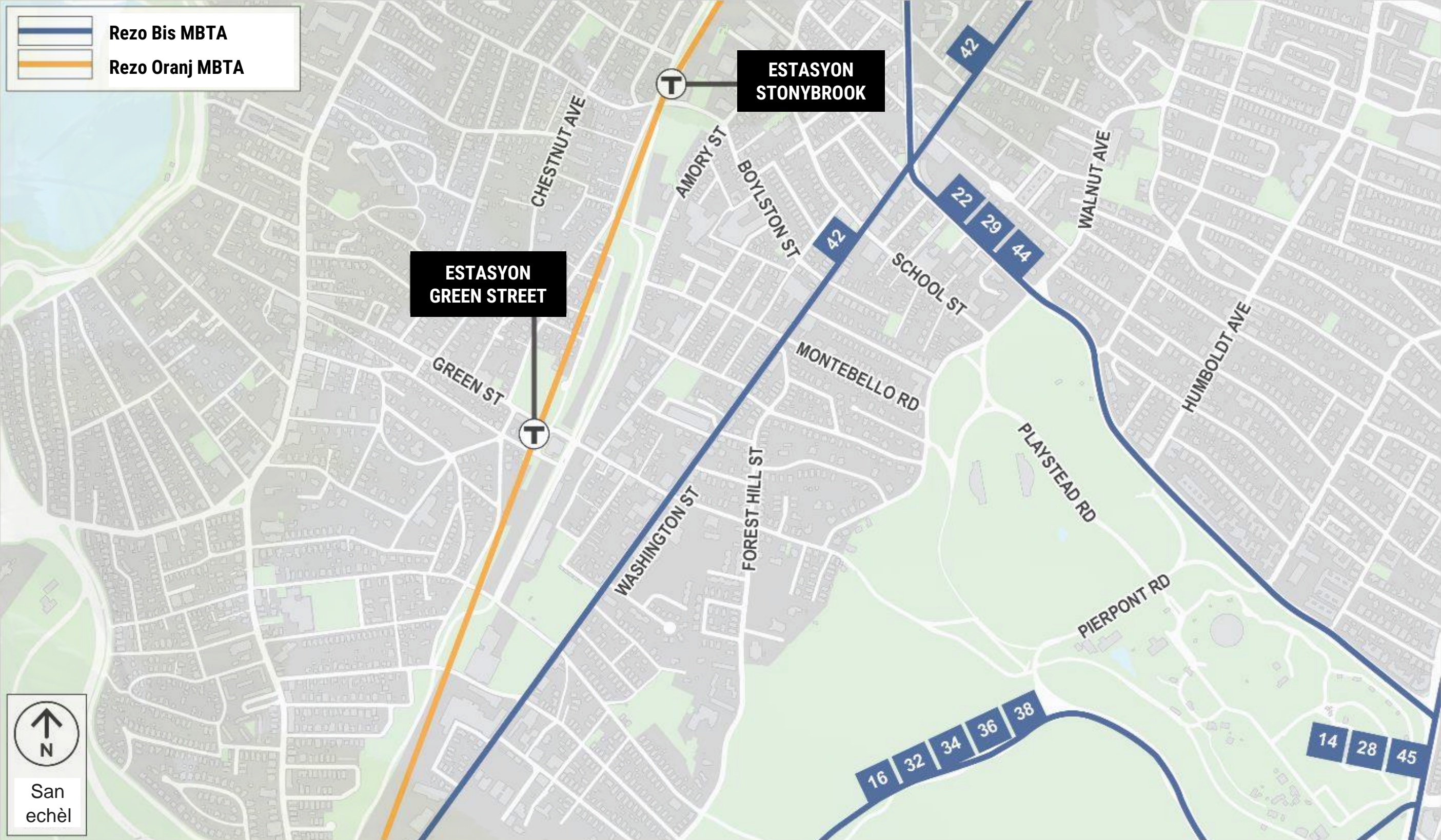
BUSP tanbe sa ta buska ativamente oportunitadis di kolaborason ku menbrus di varius kumunidadis di Dorchester, Jamaica Plain, Roxbury, Mattapan, Sidadi di Boston i Skolas Publiku di Boston.

GERENSIAMENTU DI TRANSPORTE – IVENTUS NA DIA DI JOGU

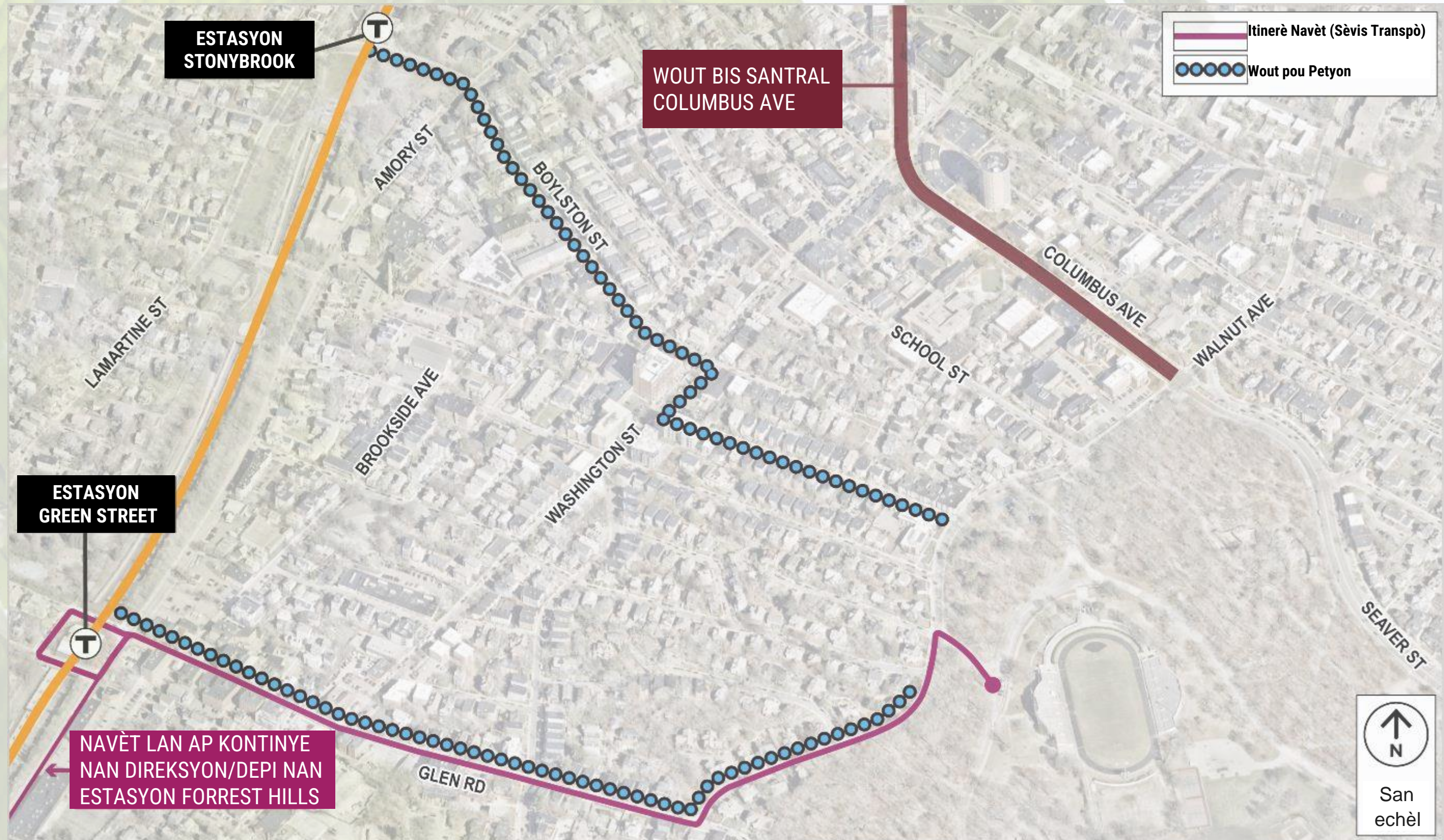
BUSP ta ben:

- Produzi un planu abranjenti di gerensiamentu di transporti i analizi di inpaktu na trafegu
- Utiliza stasionamentu pre-pagu i rezervadu na arias di stasionamentu designadu
- Furnesi sirvisu di transporti di i pa tranzitu i stasionamentu
- Promovi viajens di bisikleta ku bisikletarius i stason Bluebike
- Kontrata un Ofisial di Rilason ku Kumunidadi (CRO) a tenpu interu, i oferesi un kanal di komunikason diretu ku ekipa pa tudu vizinhus i partis interesadu di kumunidadi antis, duranti i dipos di jogus

JESYON TRANSPÒ - AKTIVITE MATCH



JESYON TRANSPÒ - AKTIVITE MATCH



***Grandis paizajen publiku nunka
ka sta findadu.***

*Es e kuzas bibu ki signifikadu kultural (i
pratiku) e mudadu na kada jerson ki ta
involvi ku es. Es ta iziji riavaliason i
mudansa pa sirbi midjor ses
kumunidades. Mas es mudansa ten ki
ser guiadu pa un konprenson kuidadozu
di storia di lugar, inkluzivi si sistemas
natural, kultural i prujetadu.*

Planu di Ason di Franklin Park

ATIVASON DI PARKI

WHITE STADIUM I THE GROVE LOKAL INISIAL PLANUS DI DESIGN

“...remoson di bareras podi stabelesi asesu publiku konpartilhadu pa stadiu i fazi koneksions spasial inportanti...”

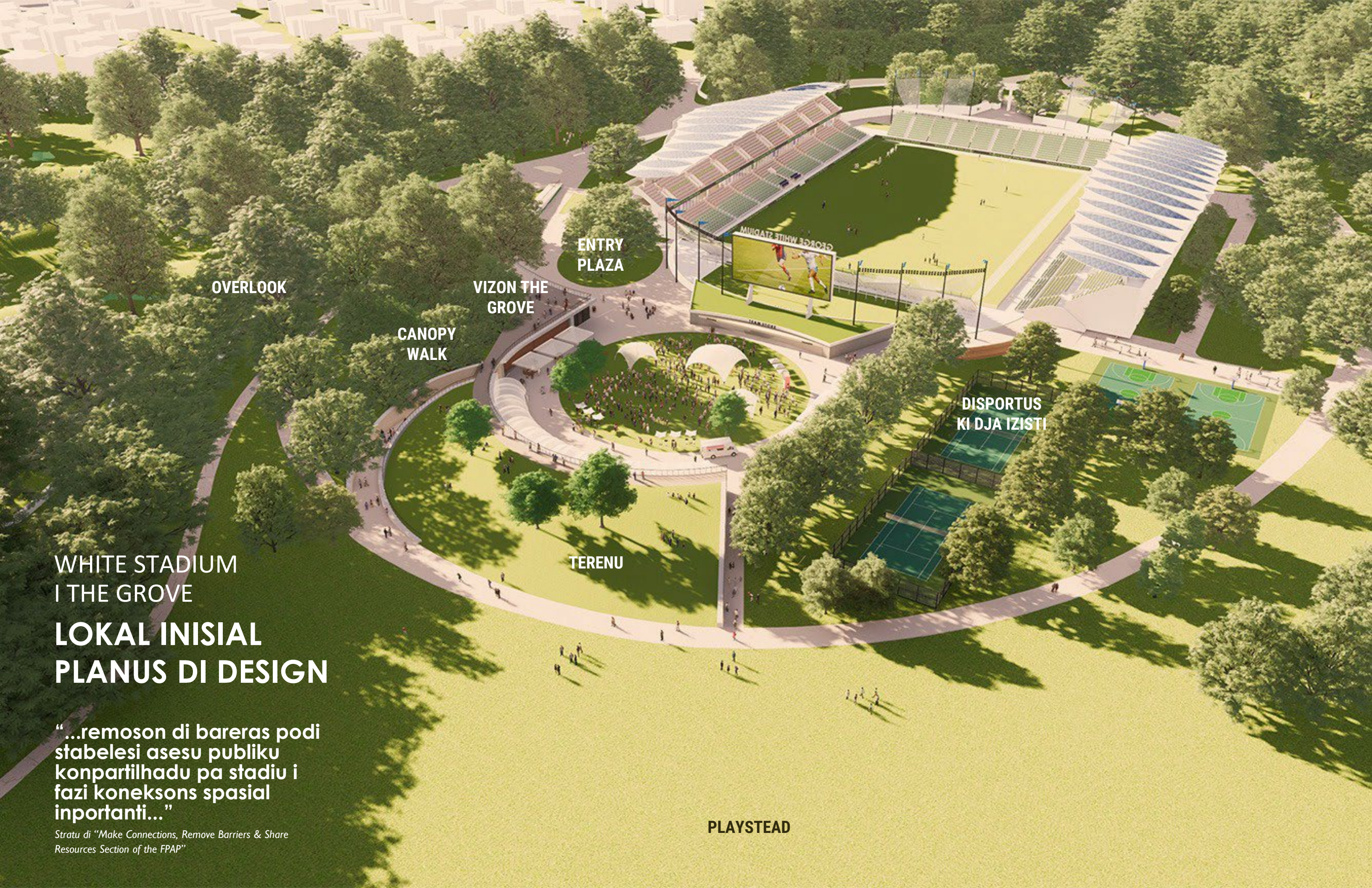
The Playstead – nos prujetu ta oferese un novu rilevu di vizualizason inklinadu pa spetadoris o pa lazer pasivu.

The Overlook – nos prujetu ta kontribui ku sensibilitadi pa miradoru ki dja izisti, i prizerva kopa di arvis madur, i trabadja ku mudansas ki dja izisti na nivel (20 ft +/-) i kria un konekson alternativu divertidu pa stadiu.

Legacy & Heritage Trees – lokal di stadiu i spasu prupostu pa iventus ta integra arvis patrimonial i legadu ku kuidadu identifikadu na Planu di Ason di Franklin Park.

The Zoo – Nos prujetu ta konsidera vibrason di The Grove i di stadiu na prosimidadis di zoolojiku, i integra stadiu ku parki vizual, o mesmu tenpu ki e ta modera son pa animal di zoolojiko.





OVERLOOK

VIZON THE GROVE

ENTRY PLAZA

CANOPY WALK

DISPORTUS KI DJA IZISTI

TERENU

WHITE STADIUM
I THE GROVE

LOKAL INISIAL PLANUS DI DESIGN

“...remoson di bareras podi
stabelesi asesu publiku
konpartilhadu pa stadiu i
fazi koneksions spasioal
inportanti...”

*Stratu di “Make Connections, Remove Barriers & Share
Resources Section of the FPAP”*

PLAYSTEAD



Intregadu pa

Boston Unity Soccer Partners LLC

Pripadu Pa

Able
company

 **Stantec**

Ku


HOWARD STEIN HUDSON

 **RWS**

 **vhb**

Prosimus Pasu

Rinovason

- Finda studu di prugramason baziadu na opinion di kumunidadi
- \$10,000,000 na Orsamentu Prinsipal FY24 pa kumesa design

Pruposta RFP

- Nu ta ben djunta nhos duvidas i kumentarius
- Nu ta ben avalia pruposta baziadu na kriteriu na RFP
- Si skodjedu, Interesadu ta bai refina pruposta baziadu na ingajamentu i opinion di kumunidadi

Opinion

Oportunidadis pa Kolaborason

OPINION

- Kuze ki ta dispertau interesi sobri vizon pa White Stadium?
- Modi ki bu kumunidade ta binha benefisia di White Stadium reimajinadu?
- Ki opinion ki bu ten pa supri nisisidadis di partis interesadu? (atletas BPS, grupus di kumunidades, moradoris lokal, etc)
- Ki purguntas ki bu teni pa interesadu na RFP?