

Zseyans enfòmasyon ak kòmantè

Renovasyon White Stadium



REZON SEYANS SA A

- Pataje vizyon nou pou yon White Stadium ki revalorize ak repanse antanke yon sant mòdèn pou Atlèt BPS yo ak gwoup kominotè yo
- Prezante yon posibilite patenarya pou fè objektif Meri a avanse
- Rasanble kòmantè ou bay yo pou fè evalyasyon patenarya ak plan konsepsyon alavni yo

AJANDA

5 minit	Akèy ak Entwodiksyon
2 minit	Enfòmasyon sou White Stadium lan
3 minit	Vizyon an
15 minit	Sentèz Etid Posibilite
20 minit	Patenarya ki Posib
40 minit	Kòmantè

ENFÒMASYON: White Stadium

Adrès: Seksyon Playstead nan Pak Franklin nan Roxbury



Istwa Espas lan

- Bati nan lane 1945
- nan lane 1960 ak 1970 yo, White Stadium lan se te espas pou fè rali Black Panther ak gwo konsè yo
- Sa genyen kèk ane gen yon difè ki te detui Tribin Lès lan, epi estad lan rete an move eta

Espas ki Egziste Deja

- 10 000 plas
- Lekòl Piblik Boston ap Jere
- Yo itilize pou kous, foutbòl ameriken, ak lòt evènman kominotè ak atletim BPS (Selebrasyon Karayib nan Boston, klinik vaksinasyon COVID-19)

VIZYON AN: Repare White Stadium lan antanke yon patrimwàn Atletis BPS

Fè Boston tounen pi bon kote nan peyi a pou leve yon fanmi epi pou pi byen sèvi rezidan tout jenerasyon yo,

Nou anvizaje renovasyon White Stadium lan antanke yon posibilite pou revalorize ak repanse espas sa a antanke yon sant pou Atletis BPS ak gwoup kominotè lokal yo.

Espas lan pral bay:

- *Aksè ak enstalasyon atletik modèn*
- *Yon espas pou konstwi konesans lidèchip sou teren ak deyò teren*
- *Yon espas pou amelyore sante ak byennèt kominotè*
- *Posibilite pou etabli patenarya nan avantaj elèv yo ansanm ak manm kominote a nan objektif pou prepare alontèm sou plan pwofesyonèl*

Pwogramasyon Etid

*Espas ki Egziste Deja
Konsèp Ak Ide Konsepsyon*

Espas ki Egziste Deja



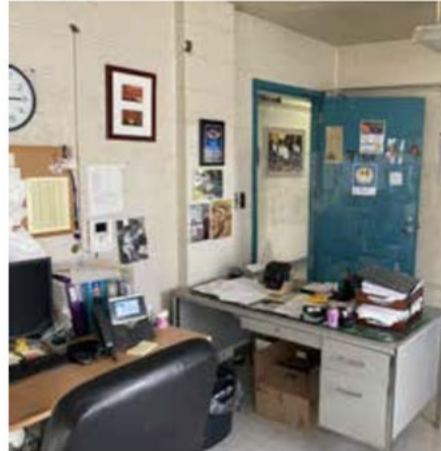
Pwogram Ki Deja Egziste (An Fonksyon)	
Kalite Espas	NSF
Biwo	1403
Konferans/Reyinyon	355
Vestyè	4178
Espas pou Sere Ekipman Atlèt	3476
Espas ki la pou Òganize Evènman (Biyè, Kabin pou Laprès, Konsesyon)	880
Kondisyon Fizik Ak Antrènman	0
Sal Espò/Jimnazyòm ki gen 1000 plas	0
Pwogram Ki Deja Egziste (An Sèvis)	
Twalèt	968
Mekanik/Elektrisite/Telekomunikasyon	1115
Sikilasyon	7015
Espas Total ki Okipe	19390
Pwogram ki Deja Egziste (Espas Rezève ak Enstalasyon Sanità)	
Espas Anba Tribin lan	7684
Espas Total Konstriksyon (Tribin Lwès)	27 075 GSF



Vestyè ki Deja Egziste nan Premye Etaj



Espas Anba Tribin lan



Biwo & Espas Rezève pou Sere Materyèl nan Dezyèm Etaj



Pis pou Atlèt & Espas pou Fè So

Konsèp Ak Ide Konsepsyon

Amelyore/Agrandi Espas ki Egziste Deja ak Teren Jwèt	"Lis Nouvo Pwogram Prefere" (pwochen eslay!)
<ul style="list-style-type: none"> ● Agrandi Espas Biwo pou Manm Ekip lan ● Deplasman Rezèv Atletis lan pou ale nan Etaj ki pi Ba a ● Ajoute/ Amelyore Vestyè yo ● Agrandisman Pis 8 Vwa Règleman MIAA, amelyorasyon T&F ● Renovasyon & Modènizasyon Sal Laprès ● Syèj Aksèsib, Twalèt, Ranplasman Sistèm Konstriksyon, ● Ranplasman Syèj, & Lòt Reparasyon Bilding 	<ul style="list-style-type: none"> ● Sant Miskilasyon & Kondisyon Fizik / Sant Medsin Espòtif ● Plis Vestyè (4) ● 1 000 Plas nan Jimnazyòm ● Teren Gazon Enferyè 1/2 ● Espas Kominotè pou Evènman ● Espas Etid Resous pou Elèv

Kondisyon Fizik Ak Antrènman / Medsin Espòtif



- Antrènman Miskilè - Espas Kondisyon Fizik
- Medsin Espòtif - Sal pou Antrenè Atlè yo
- Biwo - Sal Konsiltasyon
- Amenajman Lokal - Biwo & Sal Antrènman ki Lye Ak Espas Antrènman Miskilè
- Sant Nitrisyon
- Lyezon Ak Espas Deyò



Umass Amherst - Jimnazyòm Boyden



Dexter Southfield



Akademi Philips Exeter

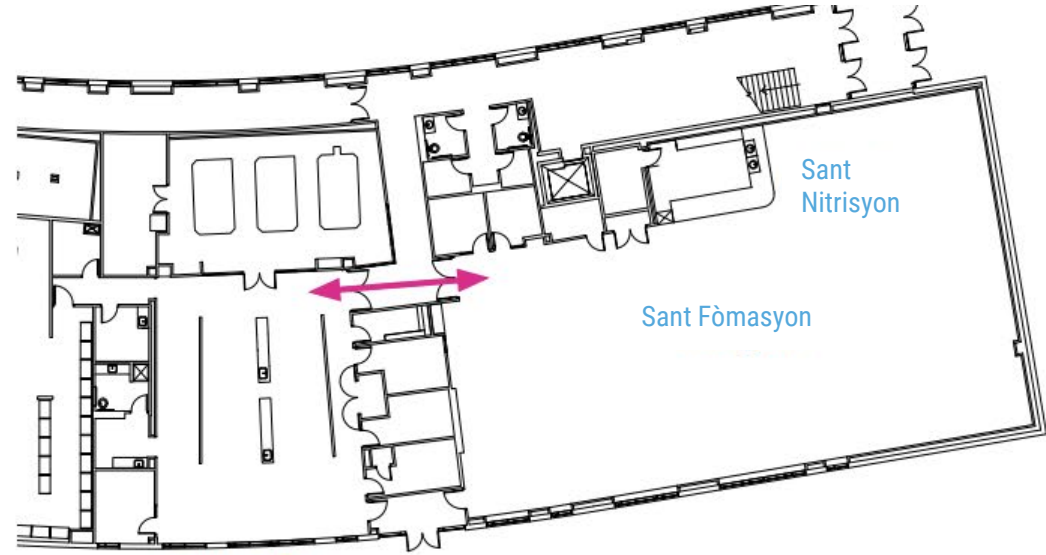


Boston College - Sal Espò Fich

Kondisyon Fizik Ak Antrènman / Medsin Espòtif



Sant Pèfòmans Foutbòl Inivèsite Massachusetts (Umass)



Medsin Espòtif Suit



Sant Nitrisyon



Medsin Espòtif - Sal Antrènman



Espas Miskilasyon

Vestyè

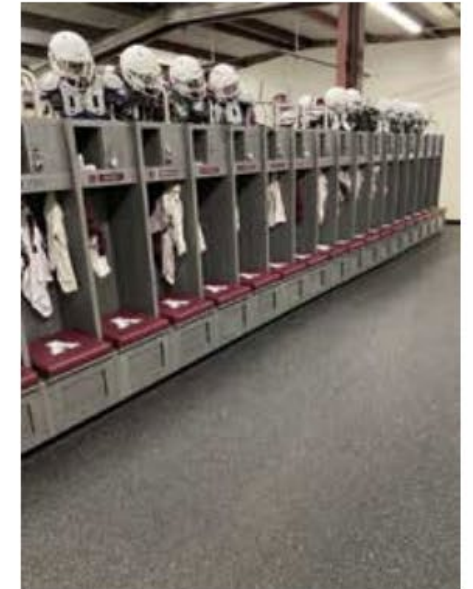
- 4 Vestyè Ekip Separe, De (2) Piti De Gwo
- Vestyè pou Dirijan yo
- Posibilite pou Fè Jonksyon
- Gwosè Ekip 75-100
- Espas pou Tablò
- Douch Endividyèl



Tablò Videyo - Ekran Taktil



Egzanp Kazyè



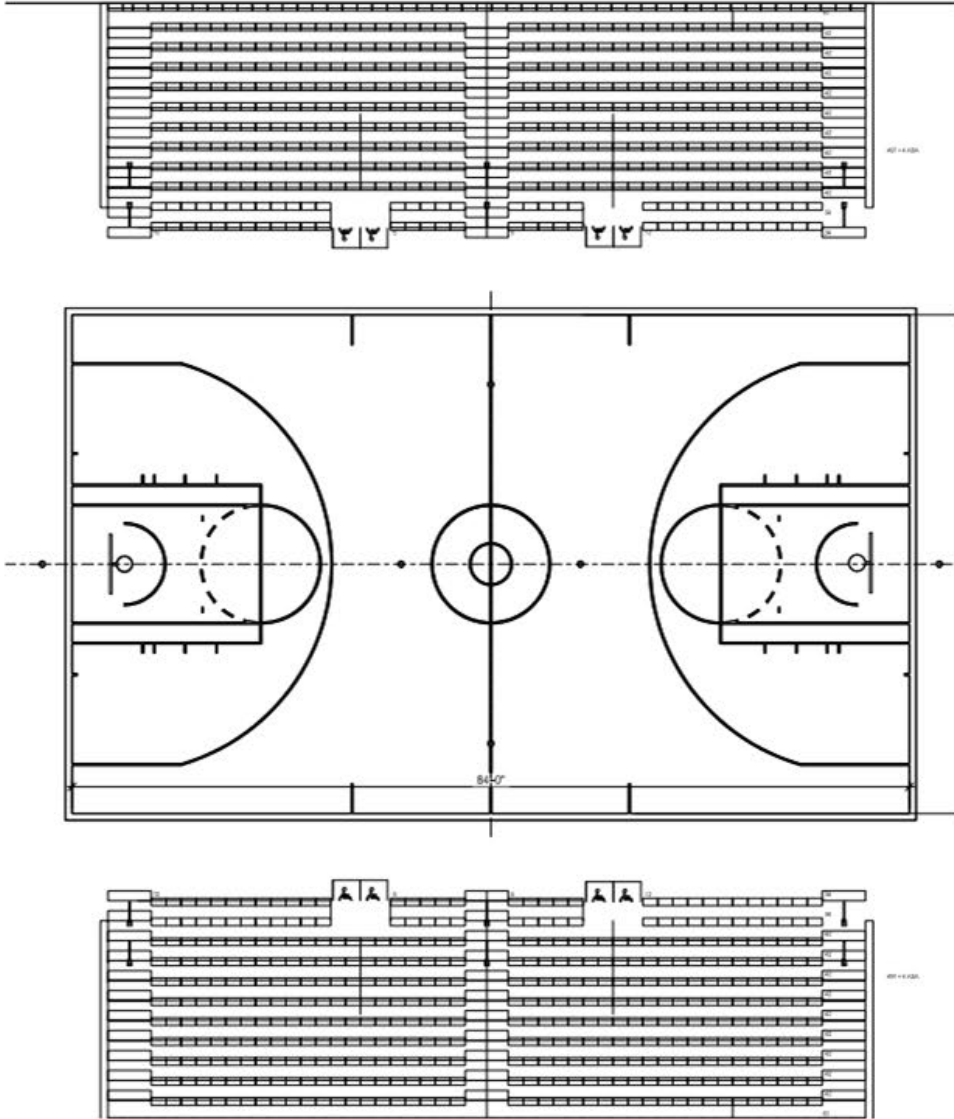
Jimnazyòm



- 1000 plas
- Tounwa Aktyèl - Jwèt Baraj
- 1 Teren Baskètbòl
- 2 Teren Volebòl



Lekòl Segondè Saugus



Chema Amenajman - Jimnazyòm 1000 plas Graden ak Teleskòp

Pis pou Atlèt ak Teren Jwèt

- Foutbòl Ameriken
- Foutbòl
- Teren pou Hockey
- Lax pou Gason & Fanm
- Pis ki gen 8 vwa
- Doub Dwat (Double Straights)
- So an Wotè
- So an Wotè/Triple
- So ak Ba
- Disk
- Lanse Pwa
- Javlo



Stonehill College - Pis ki gen 8 vwa Double Straights

Espas Kominotè pou Evènman

- Jiska 100 plas
- Polivalan ak Separab
- Devlopman Pwofesyonèl pou BPS & Gwoup Kominotè
- Dine Ekip / Bankè / Leve Fon
- Sèvis Restorasyon



Espas Evènman nan Sant Pèfòmans Foutbòl Ameriken UMass Amherst (Enstalasyon Evènman)



Salon Jwè

Tribin Laprès

- Agrandisman Sal Laprès ki Deja Egziste
- Pyès Separe - Akèy - Vizitè - Difizyon Lokal/Videyo
- Aksesib - Rantre gras ak Asansè



Tribin Laprès Manning Field - Deyò

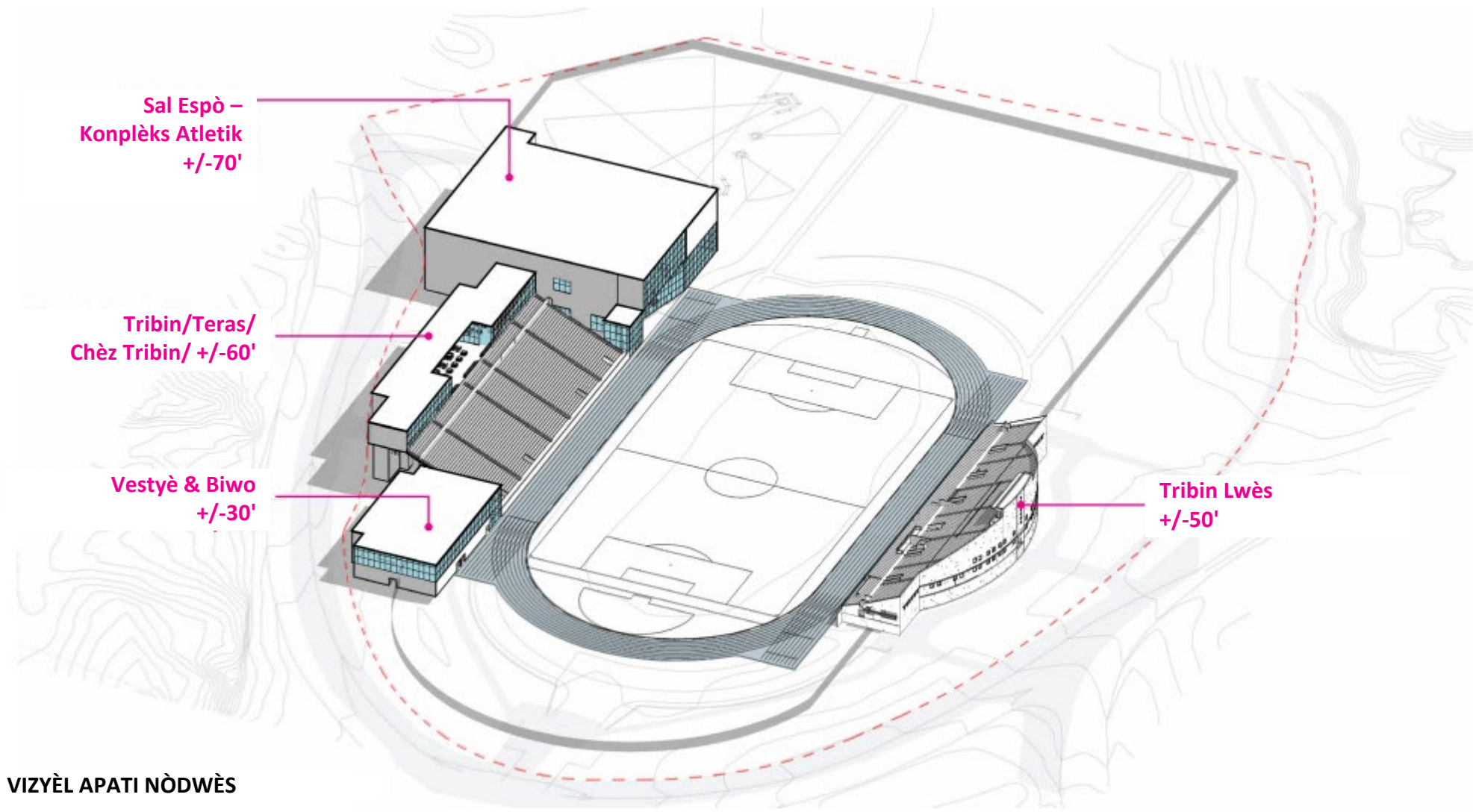


Tribin Laprès Manning Field - Enteryè



Sal Laprès Estad Dillboy

Konsèp Ak Ide Konsepsyon



VIZYÈL APATI NÒDWÈS







Patnarya ki Posib



POSIBILITE POTANSYÈL

- Meri a ap prepare pou li fè yon gwo investisman pou li reyalize vizyon sa a.
- Nou menm tou nou pare pou nou pran avantaj sou posibilite kreyasyon yo yon fason pou nou jwenn pi bon rezilta yo pou elèv BPS yo.
- Nan fen mwa avril lan, nou te pibliye yon Apèl Òf (Request for Proposals, RFP) pou lwe yon pati nan estad la pou yon pwogram ki pral konplete ak amelyore Atletis BPS epi kontribye nan finansman pou sipòte renovasyon nou te planifye yo.

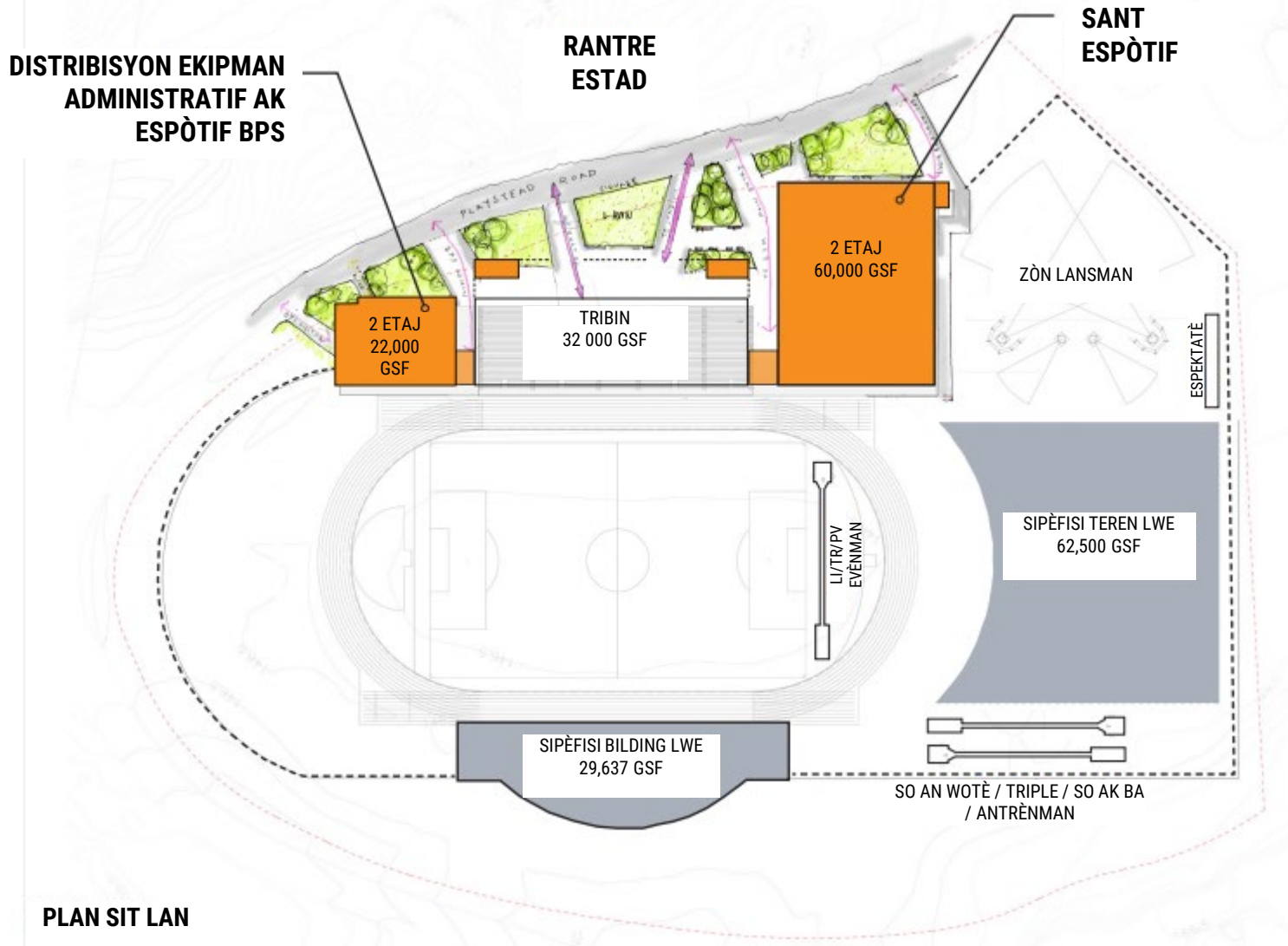
MACHASUIV RFP

Pwopozisyon yo demontre yo reponn ak vizyon epi objektif Meri a:

- Amelyore ak konplete òf atletis BPS yo.
- Kontribye pou aktive ak itilize Pak Franklin an selon Plan Aksyon Pak Franklin an.
- Kontribye nan devlopman ekonomik Boston ak kominote ki antoure li yo.
- Respekte moun k ap viv, travay, epi k ap jwe nan antouraj Estad lan.
- Prezante yon plan transpò ki pral redui blokis nan lari rezidans lokal ki antoure estad la, ki pral ogmante itilizasyon transpò piblik, epi ki pral rete konsistan avèk Plan Aksyon Pak Franklin an.

Nou paka tann pou nou evalye pwopozisyon ak opinyon kominote a pou asire espas sant sa a bay elèv BPS yo ak kominote ki antoure li yo posibilite.

ZÒN LOKASYON APÈL ÒF LAN



Zòn ki lwe a reprezante 14% nan nan ansanm sipèfisi White Stadium ki pou BPS.

Koulè gri a reprezante espas ki lwe a.

Prezantasyon Pwopozisyon an

Renovasyon WHITE STADIUM

PREZANTASYON RESPONSAB RFP

13 JIYÈ 2023



PWOPRIYETE KAY BOSTON

Nou se yon gwoup pwopriyetè ki konpoze ak sèlman fi ki gen eksperyans nan domèn espò, teknoloji, ak filantropi nan Boston.



JENNIFER EPSTEIN



STEPHANIE CONNAUGHTON



AMI KUAN DANOFF



ANNA PALMER

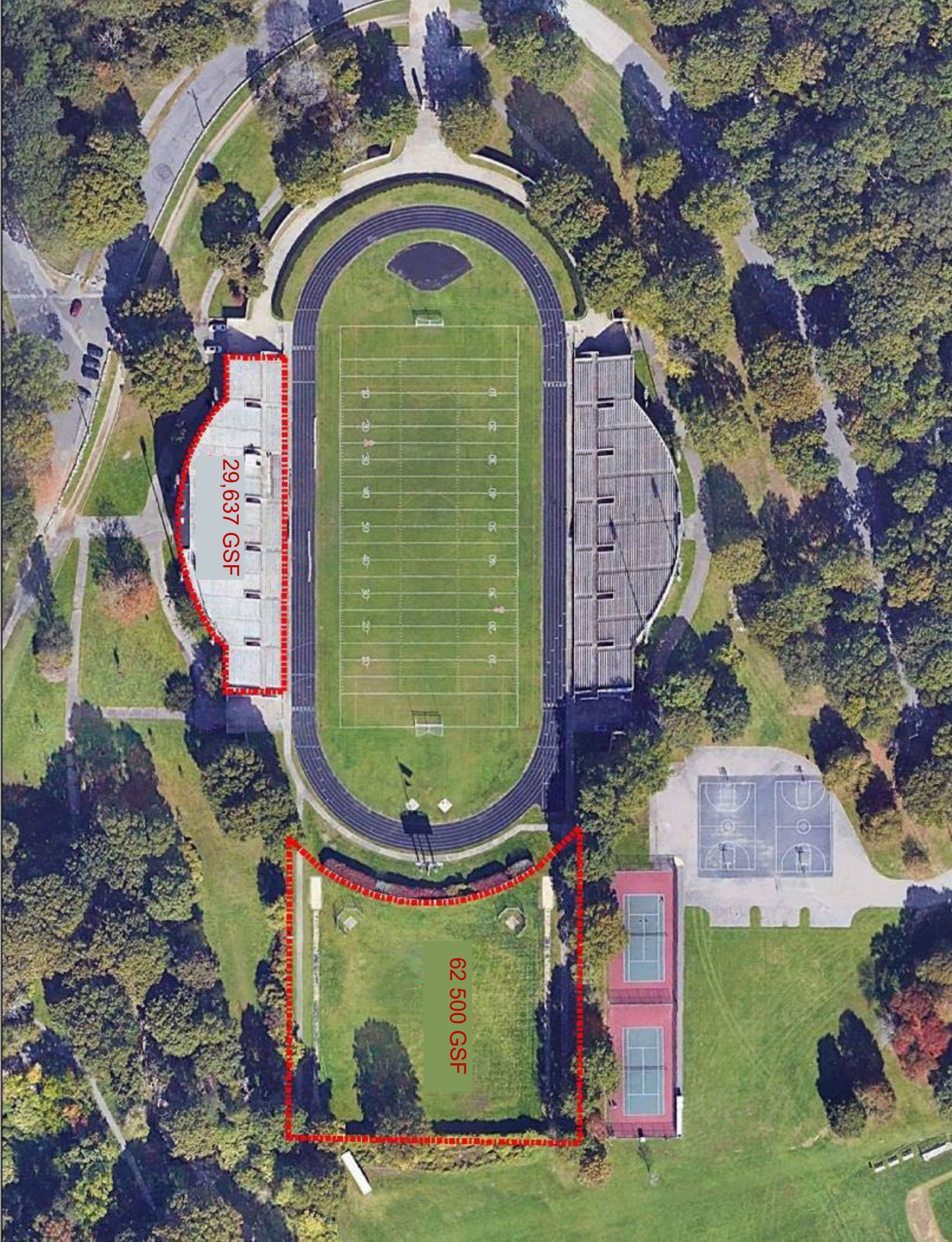


JASMINE ROBINSON



LINDA WHITLOCK

Rèv nou se pou fè yon ekip foutbòl pwofesyonèl fanm vini nan Boston, modènize White Stadium, epi investi nan Pak Franklin ak katye ki antoure li yo.



KAD RFP lan

“Meri a ansanm ak BPS anvizaje transfòme White Stadium antanke yon etap enpòtan nan atletis BPS nan avantaj elèv Boston yo.”

- **RANFÒSE BEZWEN NAN KESYON PWOGRAMASYON ATLETIK BPS**
- **SIPÒTE VIZYON MERI A KONSÈNAN PAK FRANKLIN**
- **BAY AVANTAJ EKONOMIK AK KOMINOTÈ POU MERI BOSTON AK KATYE LOKAL KI ANTOURE PAK FRANKLIN.**
- **BAY VIL LA VALÈ SIVIK**
- **RESPEKTE KAD PAK FRANKLIN AK KATYE REZIDANSYÈL KI ANTOURE.**

INGAJAMENTU DI KUMUNIDADI BUSP

Dizenbru 2022 – Juliu 2023

Ofisials Ileitu

- Skritoriu di US Congresswoman (Kongresista) Ayanna Pressley, Xefi di Ekipa Sarah Groh
- Veriador di Sidadi Tania Fernandez-Anderson (1/26, 3/13, 6/12 na Konselhu di Distritu 7)
- Veriador di Sidadi na Large RuthZee Louijeune
- Prizidenti di Asenbleia di Sidadi Ed Flynn
- Veriador di Sidadi na Large Mike Flaherty
- Riprizentanti di Stadu Russell Holmes
- Antigu Senador di Stadu Linda Dorcena Forry

Organizasons di Dizenvolvimentu Ikunomiku

- Konselhu di Roxbury Main Streets, Robert George Exec. Direktor
- Ed Gaskin, JacQuie Cairo-Williams, Karen Bunch, Greater Grove Hall Main Streets
- Denise Delgado, Egleston Square Main Streets
- Nicole Obi, BECMA

Organizasons di Futibol Jovem

- Bridget Colvin + Konselhu di Administrason, Jamaica Plain Youth Soccer
- Caroline Foscatto, South End Soccer i Soccer Unity Project
- Harold Miller, Trenador i Direktor di Mininas, Dorchester Youth Soccer
- Ivelisse Mendoza & Andy Crossley, Boston Scores

Organizasons di Kumunidadi i Asosiasons di Bairu

- The Franklin Park Coalition (12/6, 12/12, 6/21)
- The District 7 Strategic Advisory Council
- Egleston Square Neighborhood Association (scheduled for 8/7)
- Dr Charles Anderson, The Dimock Center
- Frederica Williams, Sentru di Saudi di Whittier Street
- Charley Murphy & Jessica DeRosa, Sentru di Saudi di Harvard Street

Sidadons i Liders Kumunitariu Jeral

- Imari Paris Jeffries, Embrace Boston
- Orlando Watkins, The Boston Foundation
- John Tobin, Northeastern University
- John Linehan, Zoo New England (Board Meeting planned for August)
- Jean McGuire

Organizasons di Dizenvolvimentu Jovem

- Beth Chandler, YWCA
- David Shapiro & Kathryn Saunders, YMCA
- Robert Lewis, Boys and Girls Clubs of Boston
- Sara Kilroy, Boston Partners in Education
- Alexandra Oliver, Sociedad Latina



PWOGRAM KI PWOPOZE:

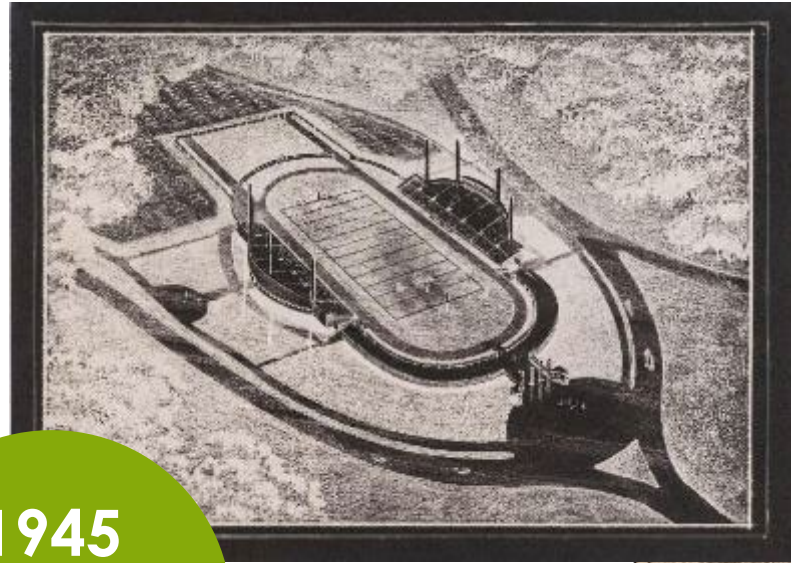
**PATENARYA AK LEKÒL PIBLIK
NAN BOSTON**

LÒT POSIBILITE PWOGRAM LAN

Istwa

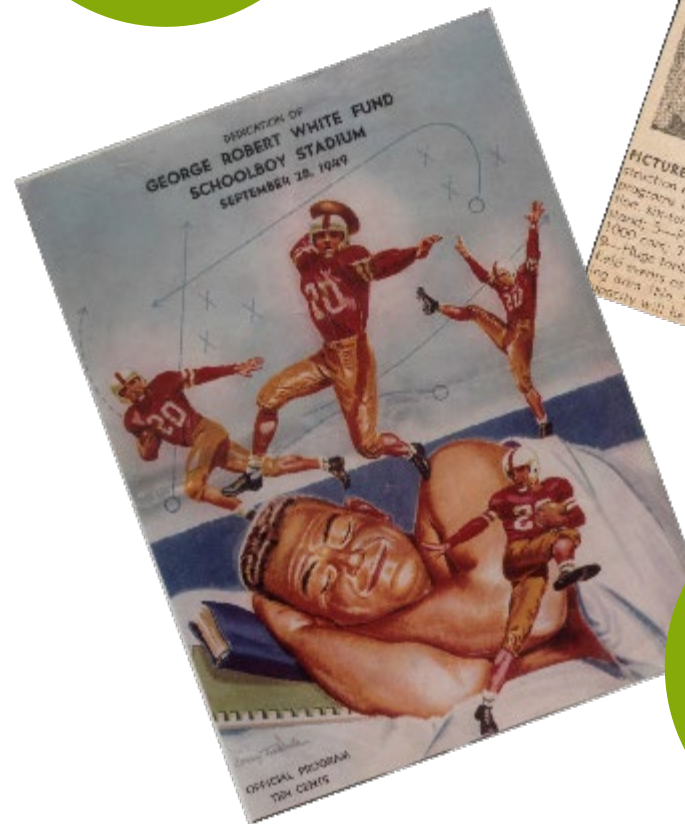
WHITE STADIUM

Lè n ap analize lòt pwogram sou sit la, nou bezwen byen konprann istwa ak enpòtans kote sa a pou kominote ki antoure yo ak Meri Boston.



1945

Reprezantasyon achitekti atis nan pwochen estad la



1949

Kouvèti ti liv seremoni dedikasyon an nan jou ouvèti estad la

1947

Ekstrè jounal yon foto anlè nan mitan konstriksyon estad la



1969

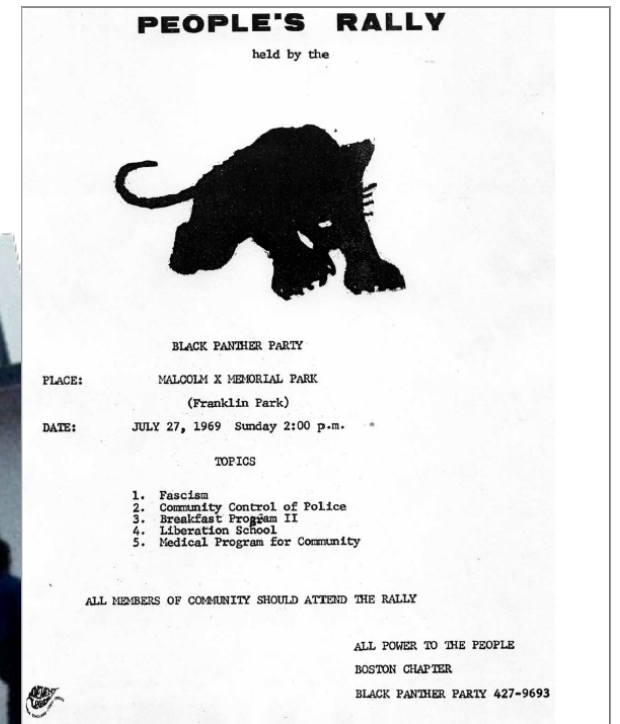


1974

Ansam konsè pou kominote ak Tower of Power, The Isley Brothers ak plis ankò (\$5.50 tikè)



2022



VIZYON PWOFEZYONÈL

POU FITI WHITE STADIUM

Vizyon pwogramasyon patenarya pou Lekòl Piblik Boston yo ak Inivèsite Boston Unity global, yo konsidere alafwa renovasyon estad la ansanm ak amenajman jaden flè Pak Franklin.

ZÒN
RANTRE A

PWOMNAD
KANOYE

THE
GROVE

PWENDVI

TOPOGRAFI

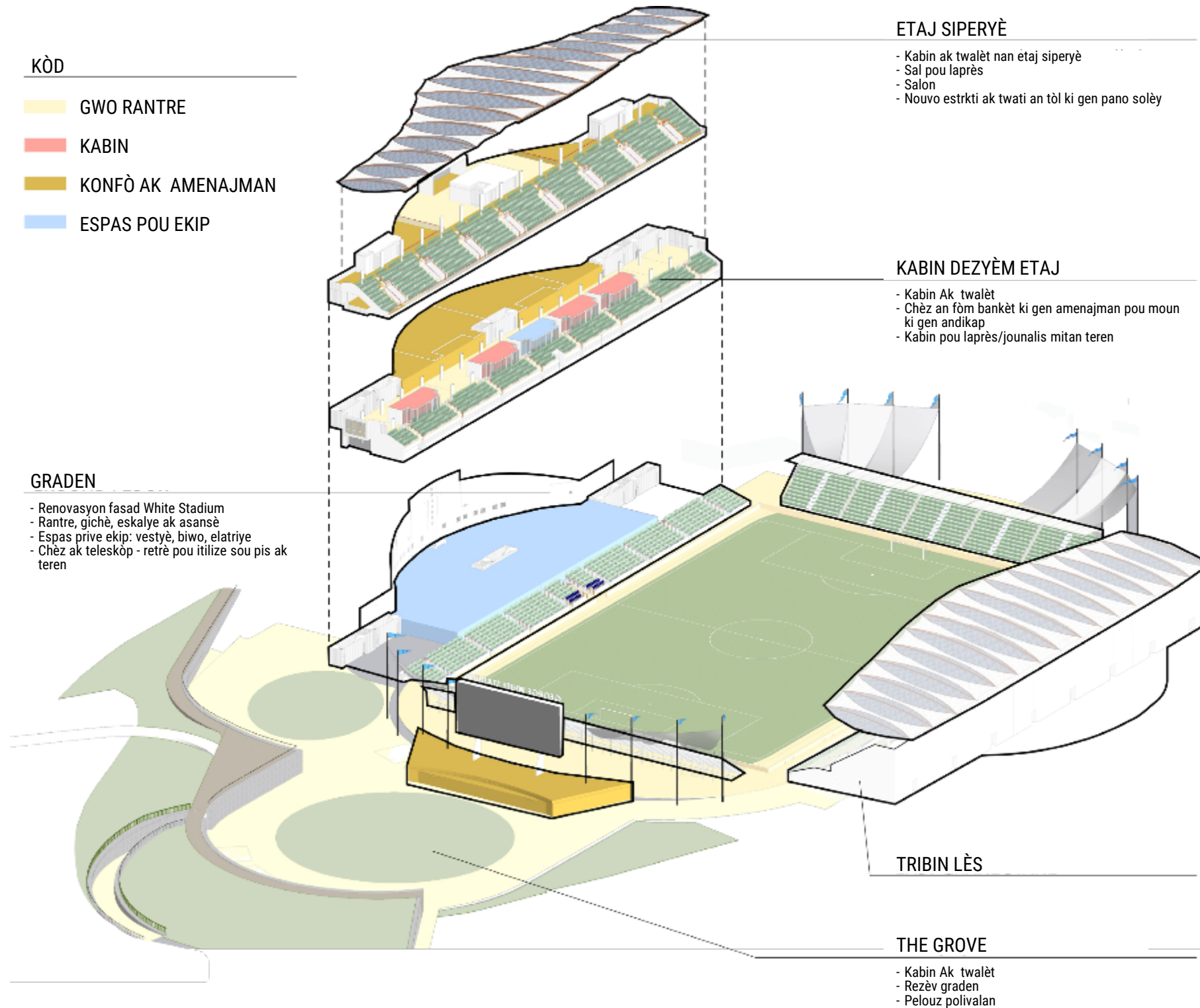
PLAYSTEAD



LOKAL YO LWE

DYAGRAM AK TABLO PWOGRAM LAN

Yo te itilize yon pwogram pwovizwa 27,345 SF (pye kare) pou yo analize renovasyon Tribin Lwès lan pou Boston Unity Soccer Partners LLC. Yo pwopoze yon lòt 29,000 pye kare pou kouvri zòn lokasyon ki plis nan sid la, yo rele The Grove. Tablo ki sou bò dwat la montre zòn preliminè pwogram konstriksyon yo te itilize pou devlope pwopozisyon sa a, tandiske dyagram pwogram ki anba a montre kote pwogram jeneral yo.



ID	Espas Pwogramasyon	Espas	Espas Total
1	Gwo Tribin nan Lwès		27 345 SF (pye kare)
1,1	Espas Ekip Prive		6 885 SF (pye kare)
	.1 Vestyè	1 870 SF (pye kare)	
	.2 Sal pou Antrenè	740 SF (pye kare)	
	.3 Biwo Antrenè ak Jesyonè	1 000 SF (pye kare)	
	.4 Sal Ekip	675 SF (pye kare)	
	.5 Echofman ak Ekipman	2 600 SF (pye kare)	
1,2	Espas Ekip Vizitè		2 670 SF (pye kare)
	.1 Vestyè	1 870 SF (pye kare)	
	.2 Sal pou Antrenè	800 SF (pye kare)	
1,3	Espas Abit yo		640 SF (pye kare)
1,4	Espas Laprès		1 350 SF (pye kare)
	.1 Sal Entèvyou	750 SF (pye kare)	
	.2 Kyòs Laprès	600 SF (pye kare)	
1,5	Asistans Jounen Match lan		800 SF (pye kare)
	.1 Biwo Sekirite	300 SF (pye kare)	
	.2 Sal Asistan	500 SF (pye kare)	
1,6	Aktivite Jounen Match lan		5 200 SF (pye kare)
	.1 Konsesyon	4 600 SF (pye kare)	
	.2 Gichè ak Biwo	600 SF (pye kare)	
1,7	Twalèt Espetkatè		4 400 SF (pye kare)
	.1 Twalèt pou Fanm	2 160 SF (pye kare)	
	.2 Twalèt pou Gason	1 960 SF (pye kare)	
	.3 Twalèt pou Fanmi ak moun ki pa Detèmine Sèks yo	280 SF (pye kare)	
1,8	Depo		5 400 SF (pye kare)
2	The GROVE		29 200 SF (pye kare)
2,1	Espas Restorasyon (F&B) Fleksib		3 650 SF (pye kare)
2,2	Gichè ak Sekirite		800 SF (pye kare)
2,3	Tablo Afichaj ak Sal Kontwòl		5 250 SF (pye kare)
2,7	Twalèt		3 500 SF (pye kare)
	.1 Twalèt pou Fanm	1 720 SF (pye kare)	
	.2 Twalèt pou Gason	1 500 SF (pye kare)	
	.3 Twalèt pou Fanmi ak moun ki pa Detèmine Sèks yo	280 SF (pye kare)	
2,8	Depo		16 000 SF (pye kare)

ITILIZASYON WHITE STADIUM PWOPOZE POU BPS AK INITE BOSTON



Lekòl Piblik Boston ak Kominote Itilizasyon yo Pwopoze

- pi bon aksè pou ale nan twalèt, sous dlo, ak akomodasyon aksesib.
- Yon pis atletik ak yon teren espò ki byen limen ak byen jere.
- Chèz ki plis konfòtab.
- Yon nouvo tablo afichaj

Grove lan, se yon espas rasanbleman ki dèyè tablo afichaj lan, yo ka itilize pou fè aktivite oksilyè yo ki sipòte pwogram Lekòl Piblik Boston yo, tankou rasanbleman ekip, kan, fwa, oswa lòt itilizasyon pou sipòte BPS.

Boston Unity Itilizasyon Pwopoze

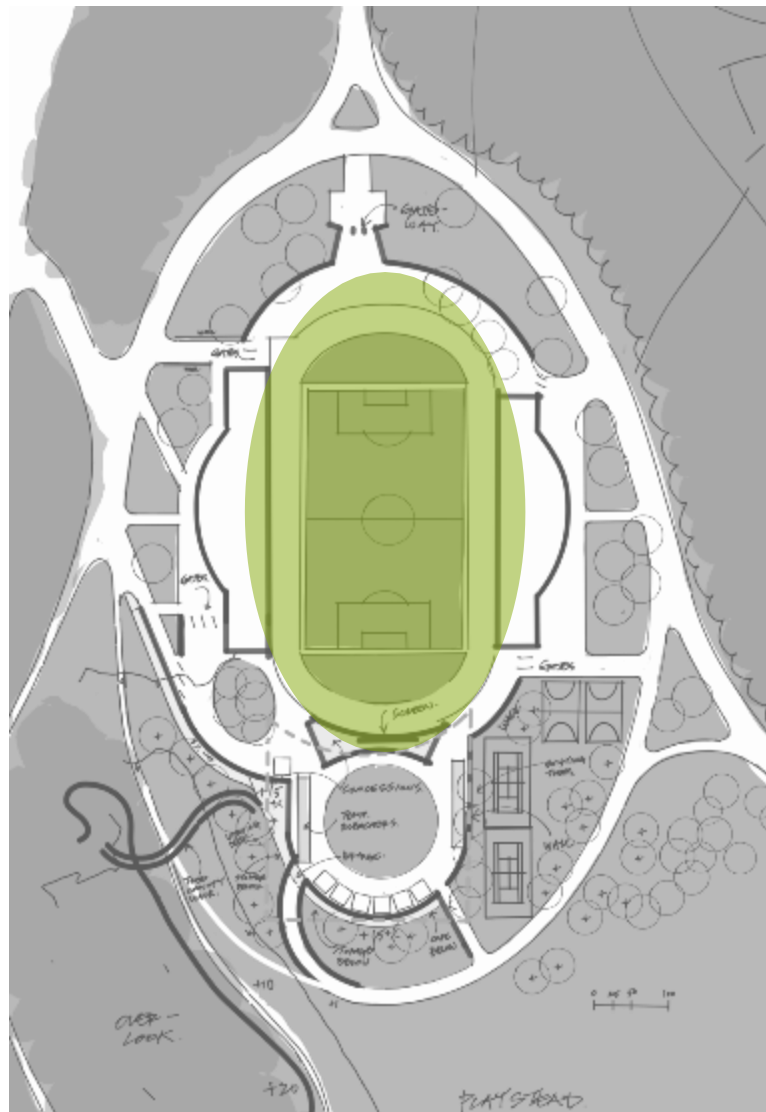
Pandan anviwon 20 jou ant mwa mas ak novanm, sitou pandan wikenn, y ap itilize chèz ki ka pliye ak mobil pou transfòme pati nan fòm bouk pis lan ki nan zòn pou chèz adisyonèl. Grove lan pral pran yon aspè fèt ak tant, manje ak bwason, zòn detant ak zòn pou jwe.

- Plizyè konsesyon ap disponib nan teren estad la
- Yo pral pote twalèt mobil epi y ap retire yo aprè jwèt lan fini
- Navèt ki sòti nan plizyè estasyon MBTA ki toupre ak pakin ki lwen ki pral depoze epi pral chèche toupre antre estad la
- Yo pral kole bandwòl tanporè ak ekipman fanatik yo ant poto limyè ki nan zòn nò yo

LEKÒL PIBLIK BOSTON JWÈT AK PRATIK ESPÒ

Atletis, Foutbòl, Pompom Girl, Jwèt Olenmpik Espesyal, elatriye.

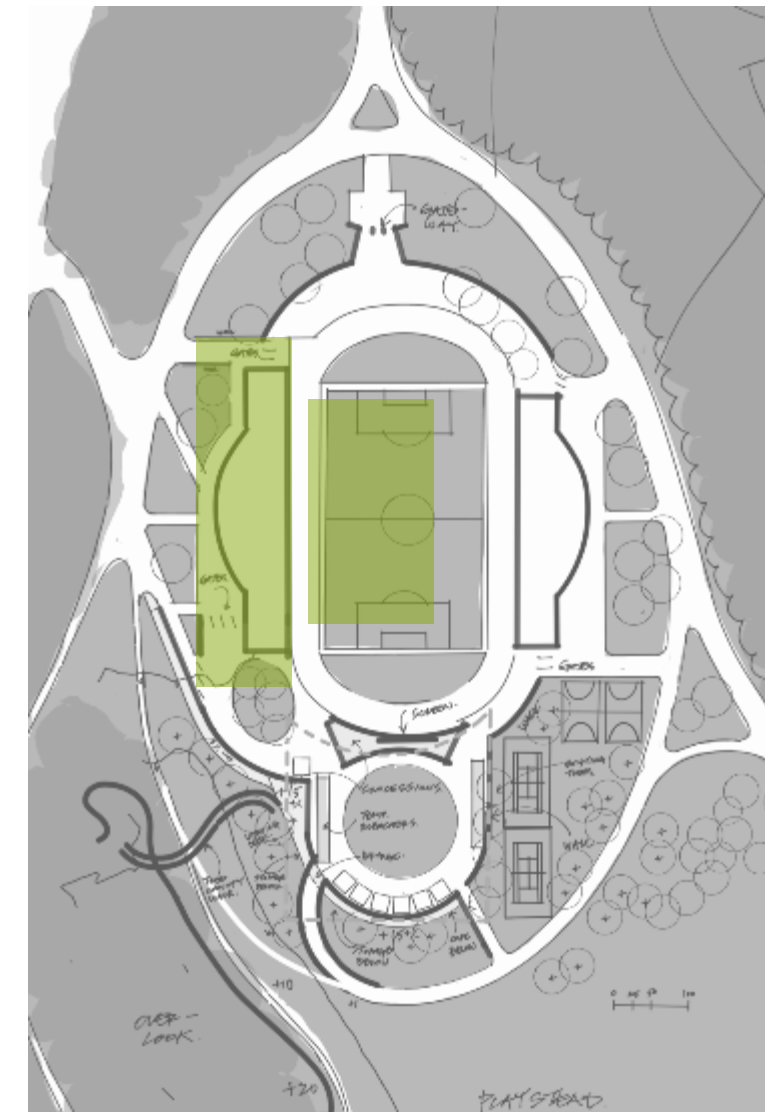
CHAK JOU & CHAK SEMÈN PANDAN ANE LEKÒL LAN



LEKÒL PIBLIK BOSTON AKTIVITE SELEBRASYON

Gradyasyon, Jounen Pòt Ouvèt, Rasanbleman Fanatik yo, elatriye.

14 JOU CHAK ANE

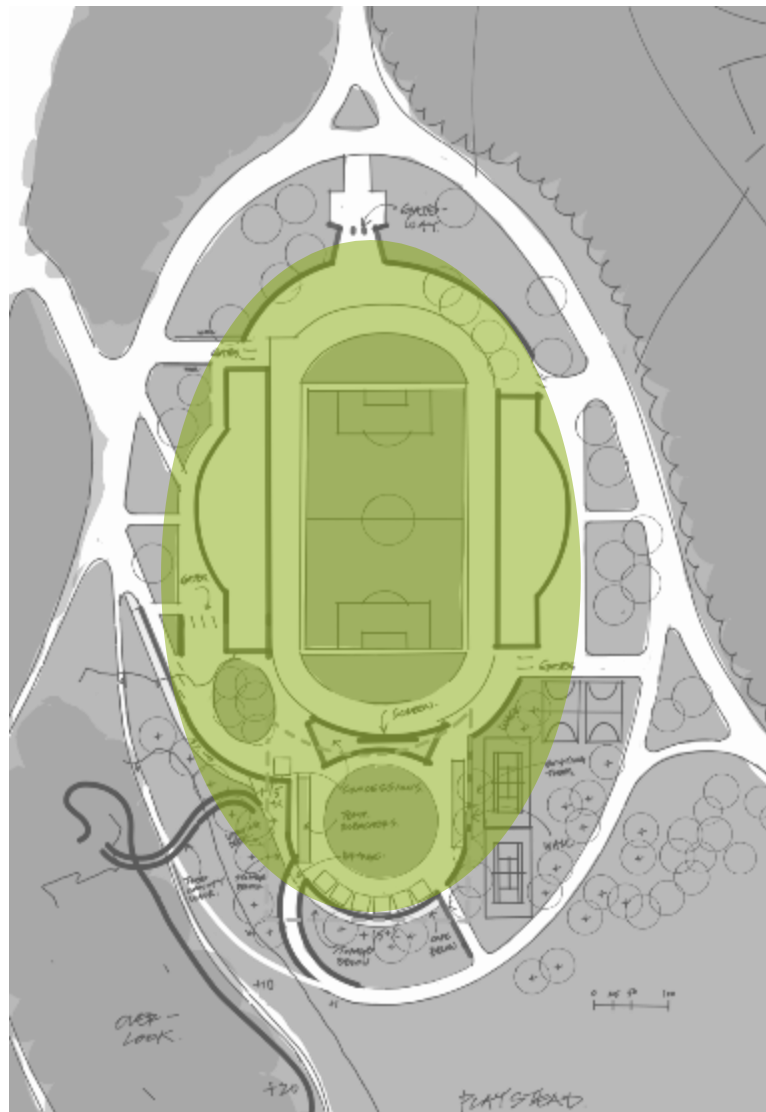


BOSTON UNITY SOCCER PARTNERS

JWÈT ESPÒTIF

Itilizasyon Konplè Estad lan Ansanm Ak Espas sipò yo ki Aktive Pou Fanatik yo, elatriye.

20 JOU MATCH ANT MWA MAS AK NOVANM

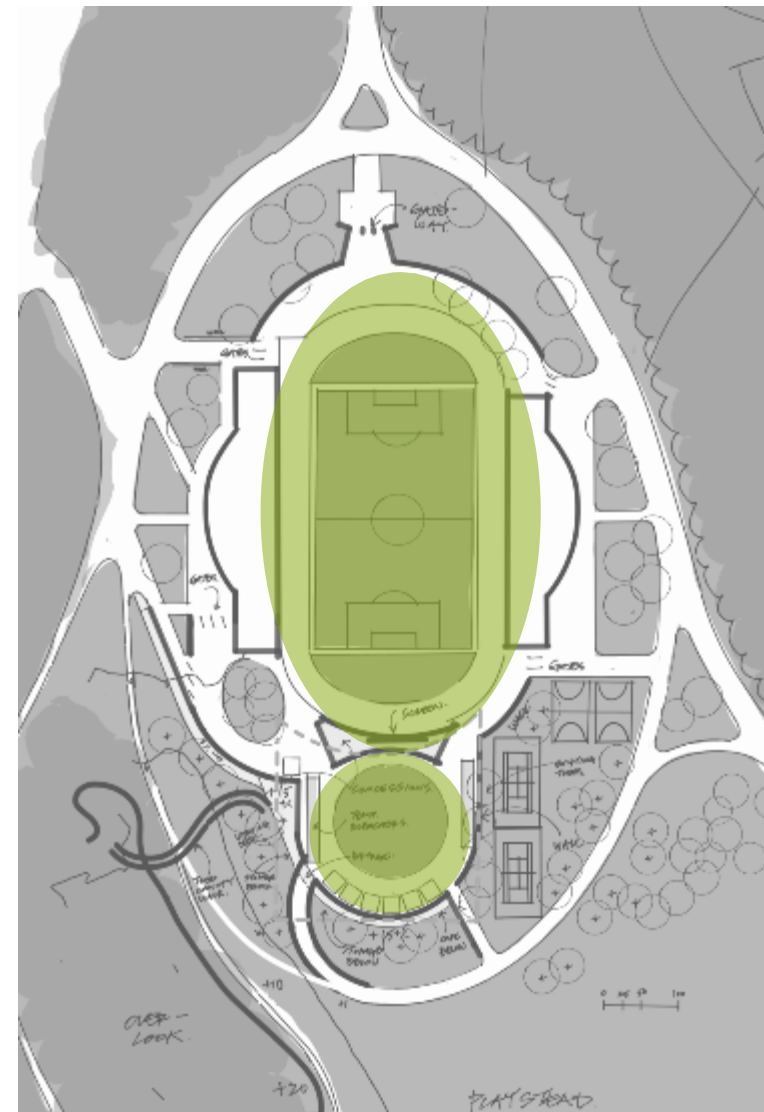


BOSTON UNITY SOCCER PARTNERS

JOU KI PA GEN MATCH

Vizit Estad lan, Boutik pou Fanatik yo Achte Atik, Kan Antrènman, elatriye.

CHAK JOU - MAS AK NOVANM

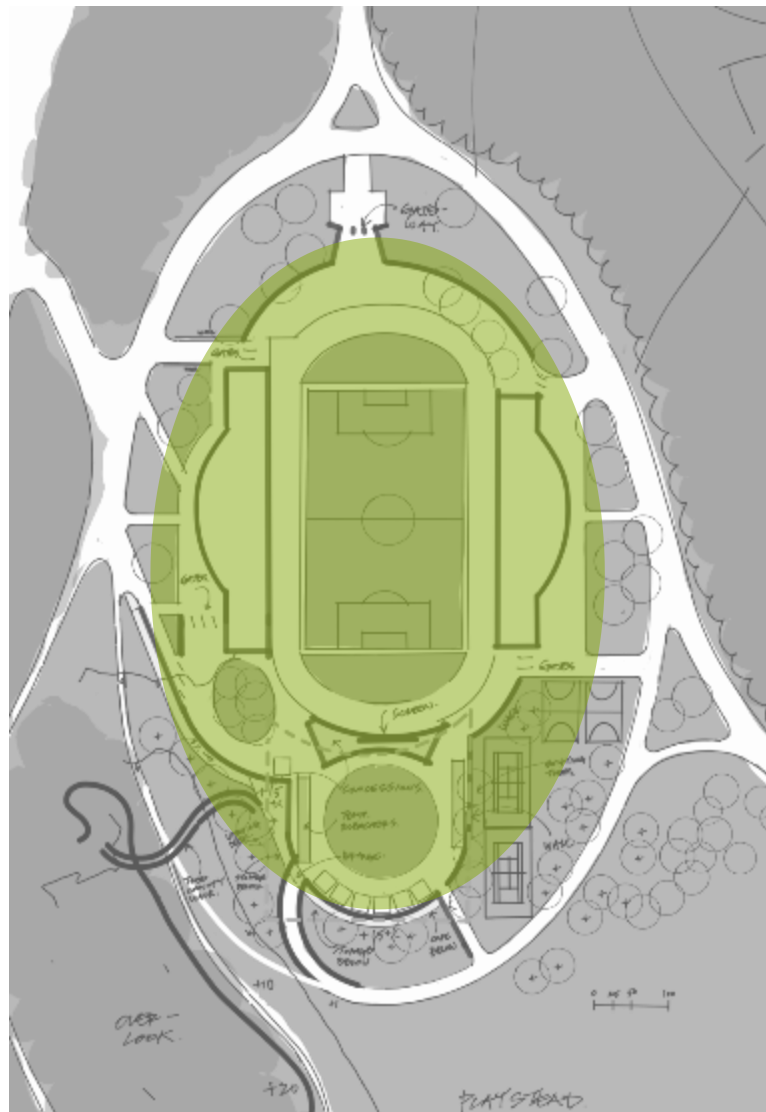


ITLIZASYON PIBLIK

AKTIVITE SELEBRASYON

Festival Kiltirèl ak Mizikal, Festival Gastwonomik, Maryaj ak Seremoni, elatriye.

PRENTAN, ETE, OTÒN

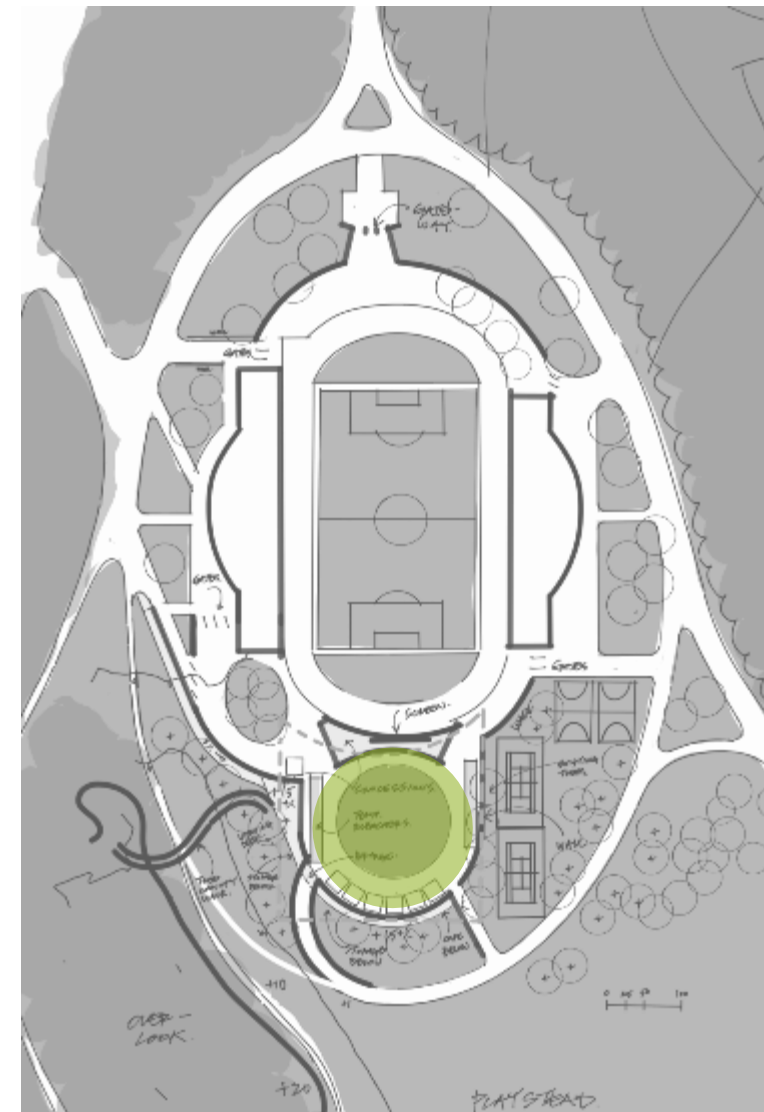


ITLIZASYON PIBLIK

AKTIVITE REKREYATIF

Sware Sinema, Aktivite Dapre Sezon, Salon Diven & Byè, elatriye.

PANDAN TOUT ANE A



Itilizasyon Boston Unity nan White Stadium

Estad

Jounen Jwèt yo:

Boston Unity pral itilize teren an ak tribin konbine pou anviwon 20 match chak ane. Jwèt yo pral fèt sitou pandan wikenn yo pandan samdi oswa dimanch nan apremidi oswa nan aswè.

Jou Pa Gen Match:

Anplis, Boston Unity ka fè yon antrènman sou teren an pandan semèn ki vini anvan match adomisil sa a, selon kalandriye ekip lan ak orè teren an. Tout lòt antrènman yo pral fèt nan sant antrènman ekip lan.

The Grove

Jounen Jwèt yo:

Pandan jounen match yo pral ranje Grove lan pou li sipòte eksperyans fanatik la antanke yon eleman manje ak bwason / konsesyon nan estad la. Yo pral gide li pou fonksyone andedan liy tikè a.

Jou Ki Pa Gen Match:

Grove lan pral ouvri pou tout moun nan yon plizyè fòm, selon sezon an ak demann mache a pou kliyan pak la itilize li, tankou:

- restoran ki fèt deyò
- kyòs konsesyon
- ekipman lokasyon
- patinaj sou glas
- Vandredi konsè jazz nan pak lan (egzanp)

Evènman Espesyal:

Yo ka itilize Grove lan pou evènman prive tankou maryaj, sòti pwofesyonèl, evènman kominotè ak leve fon si yo mande sa. Anplis, yo ka ekipe li pou sipòte lòt evènman ki te fèt yon lòt kote nan pak la (oswa lòt moun akeyi nan estad la pa egzanp).

(Pak Franklin se) "yon resous ki gen anpil valè pou kominote Nwa ak metis ki nan vwazinaj yo - yon kote tout moun santi yo non sèlman alèz, men santi yo se mèt espas pak la. Envestisman yo dwe sipòte ekspresyon pèmanan nan kominote moun nwa yo epi chèche opòtinite pou kreye yon relasyon triyangilè ant pak la ak katye yo ak envestisman k ap deplase nan toude direksyon yo."

Plan Aksyon Pak Franklin

ENVESTISMAN ESTAD LAN PWOPPOZE

Boston Unity rive Pwopoze:

- **renove epi ajoute nan tribin lwès ki egziste deja,**
- **amelyore teren an ansanm ak antouraj yo, epi**
- **ajoute Grove lan nan zòn klotire nan sid pis lan.**

Nou konprann Meri Boston an pral renove tribin Lès la, pandan Boston Unity pral kontribye nan finansman pou kouvri twati tribin Lès la.

White Stadium

KONDISYON AKTYÈL YO

KONDISYON AKTYÈL WHITE STADIUM LAN

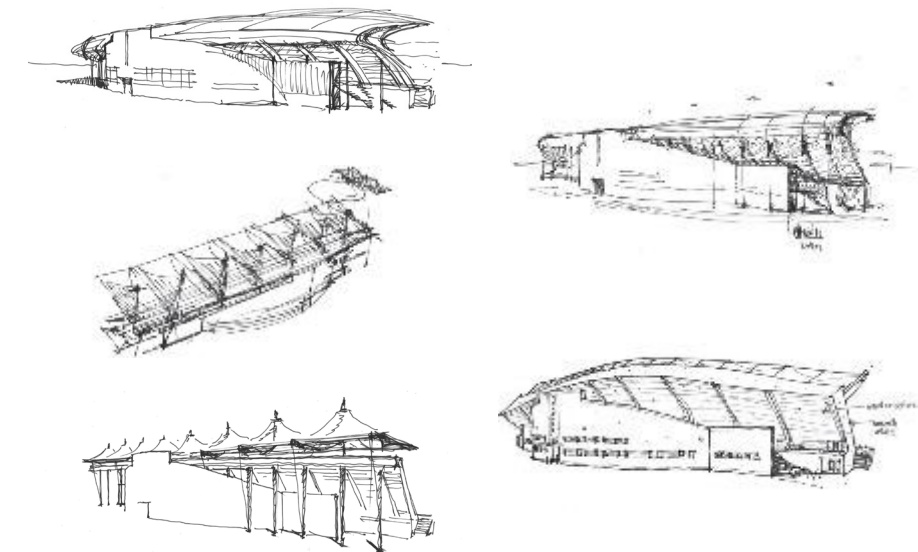
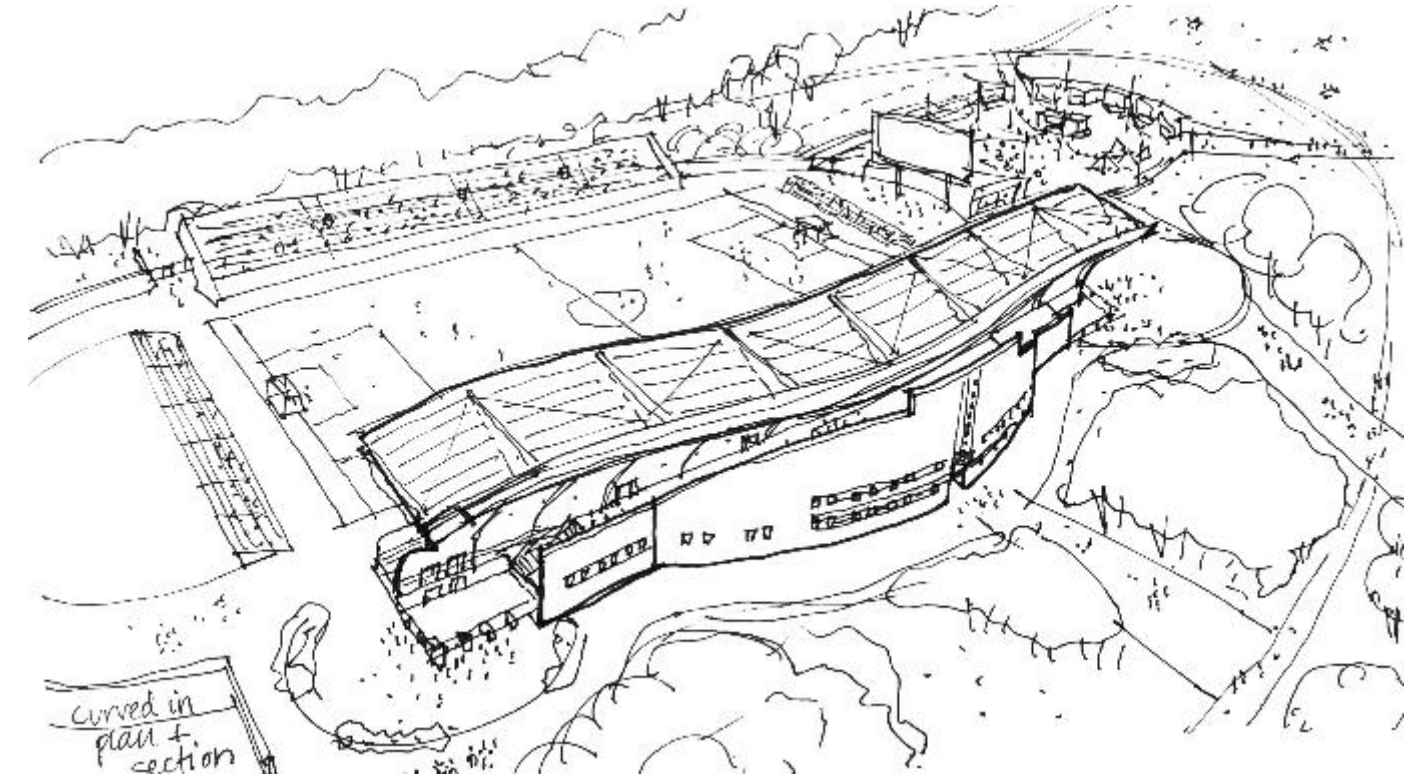
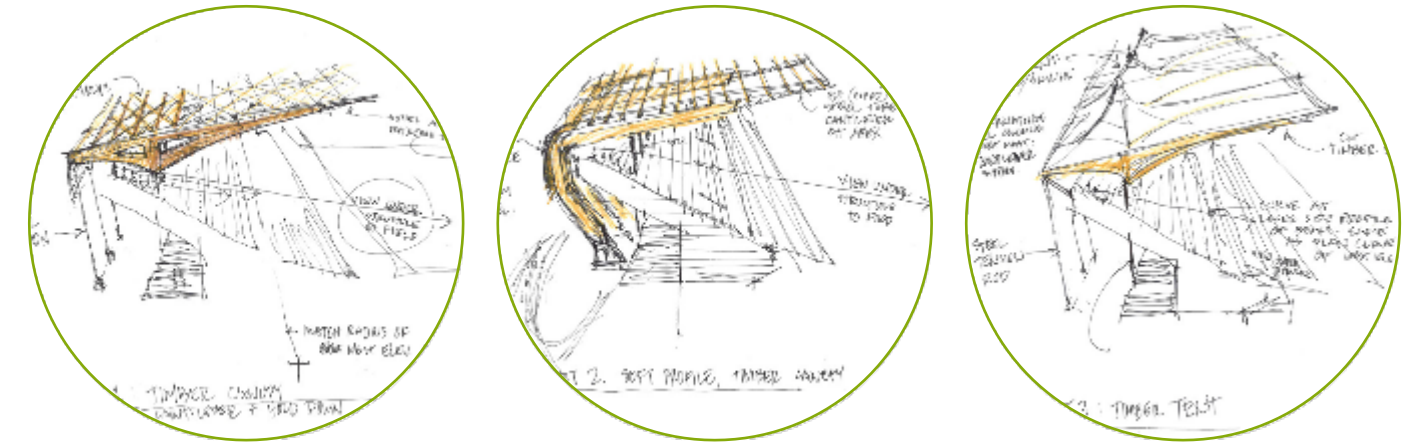
Se responsablite pa nou pou nou ajoute enèji ak nouvo lide pou estad la ka rejenere epi mete tèt li nan anviwònman natirèl li antanke yon nouvo leman pou jenerasyon prezan ak sa k ap vini a.



KONSÈP AK PRENSIP KONSEPSYON WHITE STADIUM LAN

Ekip konsepsyon ak pwopriyetè a te fè yon seyans pou brase lide ki te debouche sou plizyè imaj referans enteresan ki montre kèk aspè nan karaktè pwochen konsepsyon an. Yo te degaje plizyè plizyè prensip konsepsyon:

- Sa yo ajoute nan estad yo ta dwe respekte ak reponn ak fòm òganik, lineyè ak koub nan tribin orijinalak mi yo, san yo pa kopye yo.
- Sa yo ajoute nan konpozisyon an ta dwe 'klè sou teren an', sa vle di nouvo achitekti a ta dwe yon pon ant solidite fòm orijinal yo ak tendrès nan jaden flè Olmstedian.
- Tout aspè ki gen nan konsepsyon an dwe dirab ak posib tou.



Ekip konsepsyon an te kòmanse fè desen kèk opsyon ki ta ka koresponn epi balanse ak orijinal estad White la, pandan y ap ranplase graden an ak chèz nan fòm bankèt la epi ajoute yon nouvo fòm twati ki enteresan. Nan kad pwopozisyon sa a, nou te chwazi ak devlope yon estrikti lineyè ak koub ki flote sou chèz yo ak tout sekirite, jan desen yo montre sa gen anpil varyasyon ki ta ka kontinye ap dekouvri pandan pwosesis konsepsyon an ap kontinye epi nou pran angajman ak anpil moun ki gen enterè.

White Stadium KONSÈP AK FÈY & DEVLOPMAN DIRABILITE



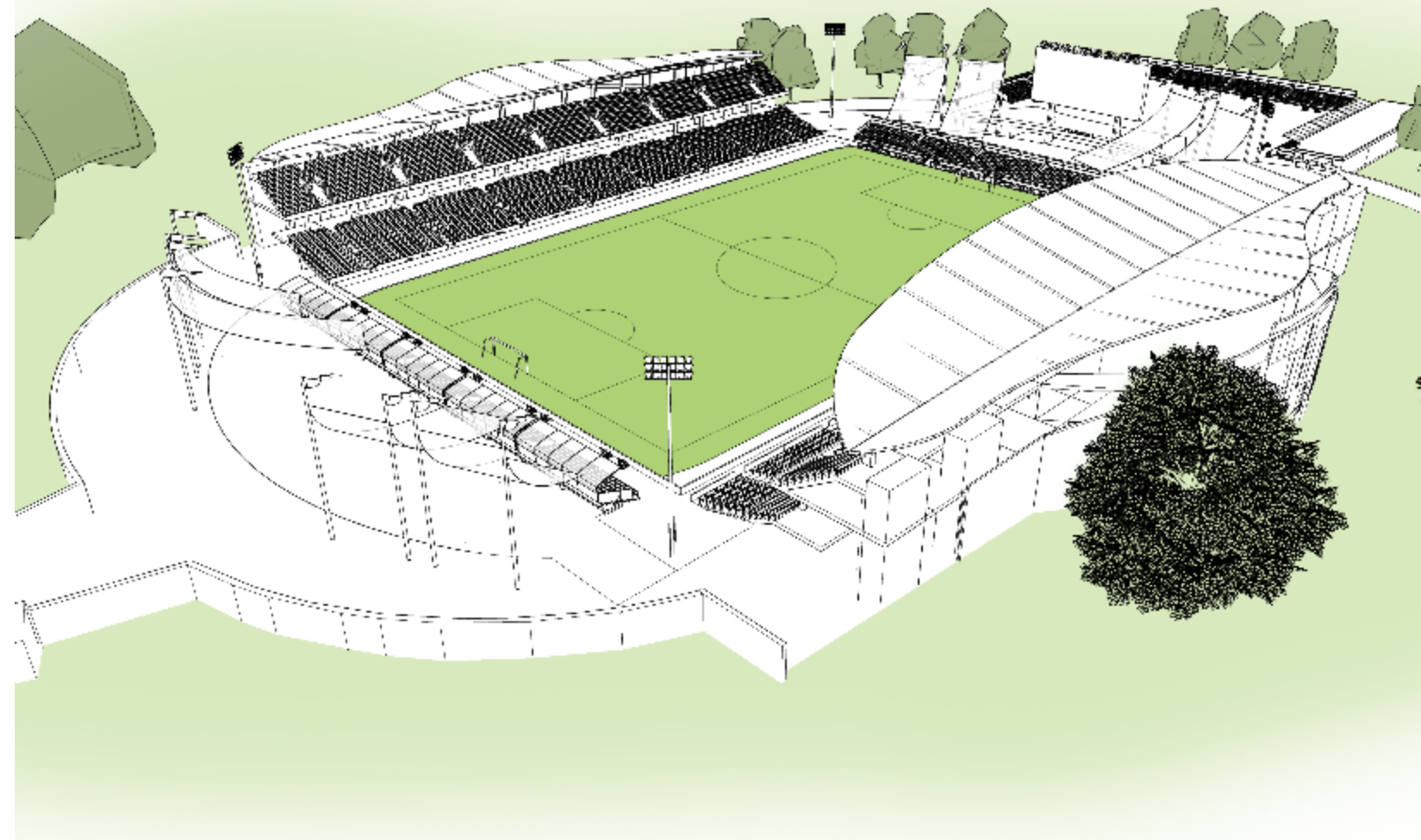
Renovasyon & Agrandisman White Stadium

N ap pwopoze yon konsèp konsepsyon selon fòm fèy, Pak Franklin ak Frederick Law Olmsted bay enspirasyon, kote chak eleman konsepsyon espesifik pou kote espesyal sa a. Koub akadyen yo nan plan sit la ak nan sa ki ajoute nan konstriksyon yo soti apati jeni ki gen nan lanati - yon nati ki kreye liy dwat raman. Nou wè li antanke plis pase yon apwòch estetik sepandan; li vle di yo dwe yon deklarasyon ekolojik remakab nan fason nou travay ak tè a, olye kont li.

Konsepsyon ki gen pou itilize yon fèy antanke yon senbòl natirèlman dirab, yon moso enpòtan nan pwodiksyon fotosentèz lan. Kèk nan estrateji dirab ak fleksib nou genyen yo ka:

- **diminye itilizasyon enèji nan rezo a pandan w ap diminye kantite zòn ki cho/rewadi**
- **itilize panno solèy sou twati a pou kolekte enèji pou espas lan**
- **kapte dlo ki soti nan twati a pou itilize nan fonksyon idwolik bilding lan ak rechaje nap dlo anba tè a**
- **itilize sifas ki pran dlo yo nan mezi sa posib.**

Achitèk ki la pou peyizaj (jaden flè) nou yo pral travay avèk espesyalis pyebwa yo pou yo analize ak anpil atansyon chak pyebwa ki nan zòn pwojè a epi asire yo kenbe patrimwàn pyebwa yo jan yo mansyone nan Plan Aksyon Pak Franklin an.



ISTWA FASAD AK ESTRIKTI TWATI WHITE STADIUM LAN

Yo te bay anpil atansyon pou fè nouvo estrikti lonbraj an fòm twati 'fèy' la reponn ak jewometri plan an ak fasad koub White Stadium lan ki egziste deja. Ovan a chita dèyè miray beton orijinal la - epi li parèt tankou l ap flote pi wo a. Fòm lejè, mou yo gen entansyon pou li konplete fòm ki pi lou nan fasad estad la, kreye yon mesaj ant ansyen ak nouvo olye li kopye orijinal la ki gen estil Art Deco.



PREMYE ENPRESYON SOU EKLERAJ WHITE STADIUM



Ekleraj: Premye Enpresyon

- Achitekti ak ekleraj espas lan pral kreye espas ki gen sekirite ak kote pou itilizatè yo alèz, soti nan kliyan yo pou rive nan jwè yo.
- Ekleraj vètikal la pral konsantre sou karakteristik istwa fasad yo pandan y ap sipòte direksyon van an epi mache sou teren yo ak kanpe yon kote pou alèz.

- Sistèm ekleraj yo modèn epi amelyore yo pou sipòte eksperyans lokal yo.
- Tout ekleraj yo pral LED koulè natirèl pou gen yon efikasite enèji optimal, kontwòl optik, ak diminye faktè antretyen nan sistèm yo.
- Yo pral chwazi aparèy ekleraj ki kontwole devèsman limyè

pou diminye ekleraj pou li pa rantre lòt pwopriyete yo epi kontwole polisyon limyè pou konsève syèl ki gen lannwit lan.

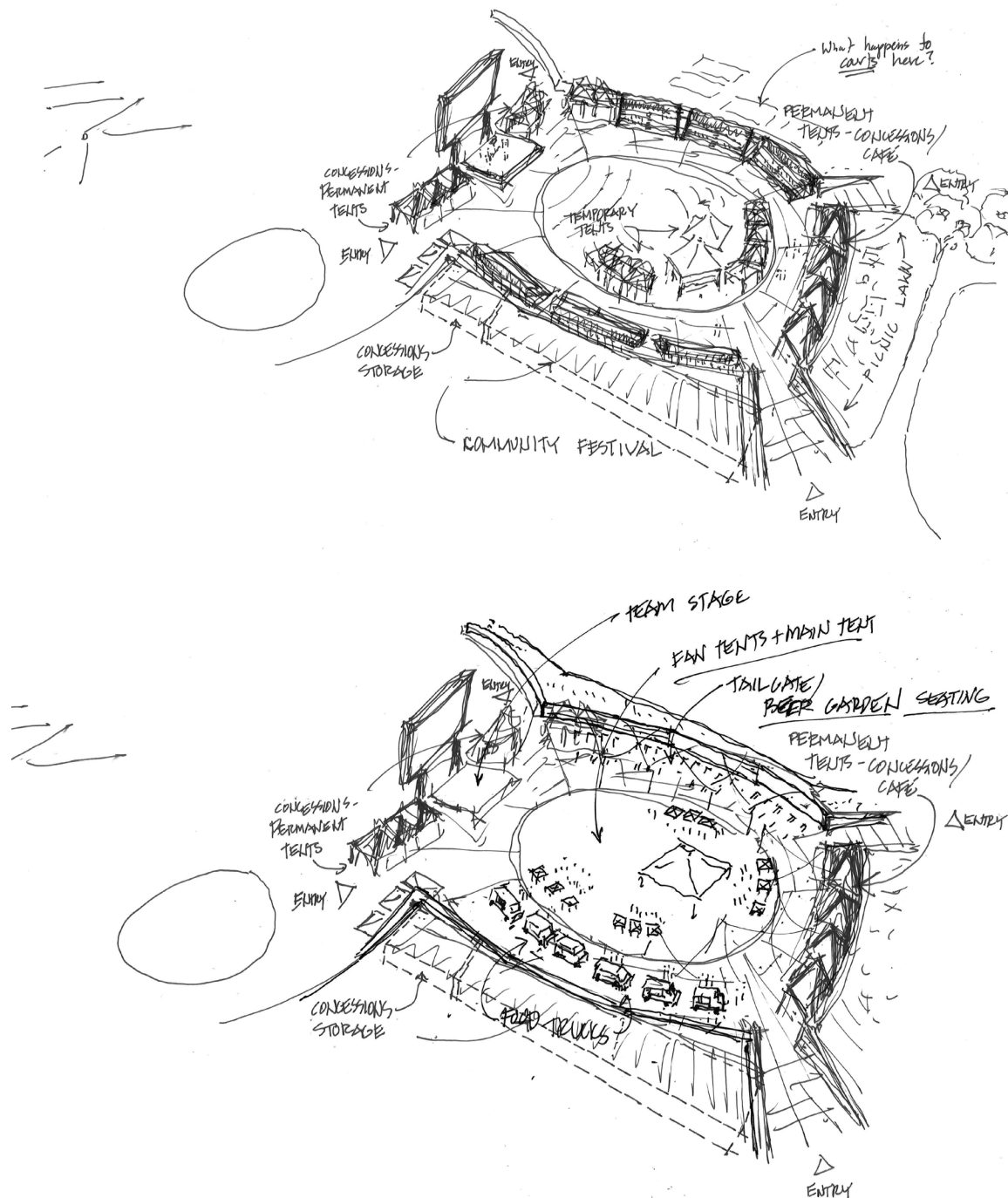
THE GROVE

IDE ORIJINAL YO

The Grove

Yo anvizaje zòn lokasyon ki gen 62,500 pye kare nan sid estad la antanke yon konpleman pwogramasyon nan estad la li menm. Li pèmèt yo òganize aktivite pou fanatik yo anvan, pandan, ak apre jwèt, menm jan ak yon kote sit posib pou anpil evènman kominotè.

Ekip konsepsyon an te pwopoze 3 posibilite konfigasyon sou fason espas sa a nan paj sa yo epi li akeyi opinyon moun ki konsène yo sou fason espas sa a kapab fleksib ase pou fè aranjman ak anpil aktivite pwograme ak patenarya biznis kominotè.



Objektif Grove lan se pou kreye yon espas rasanbleman ki ase fleksib pou kapab reyamenaje nan nenpòt fason selon aktivite a. Lekòl Piblik Boston kapab itilize espas sa a pou fè leve fon, kan dete, ak anpil lòt pwogram ankò.

OPSYON THE GROVE LAN

KARE FLEKSIB

GEN KAPASITE ADAPTAB & SOUP

Premye ide a se pou senpleman kreye yon kadran rektangilè kote tout kalite fonksyon ka egziste, selon sezon an, aktivite a, aktivite kiltirèl lan, elatriye.

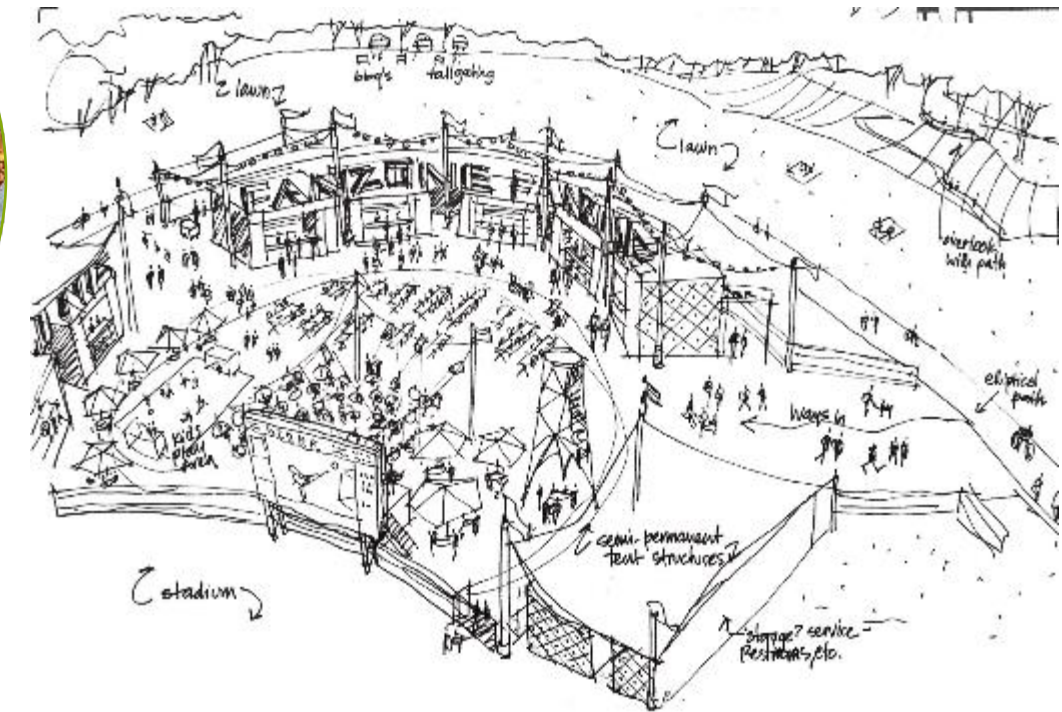


OPSYON THE GROVE LAN

VILAJ AK TANT

KOMINOTE & SOLIDARITE

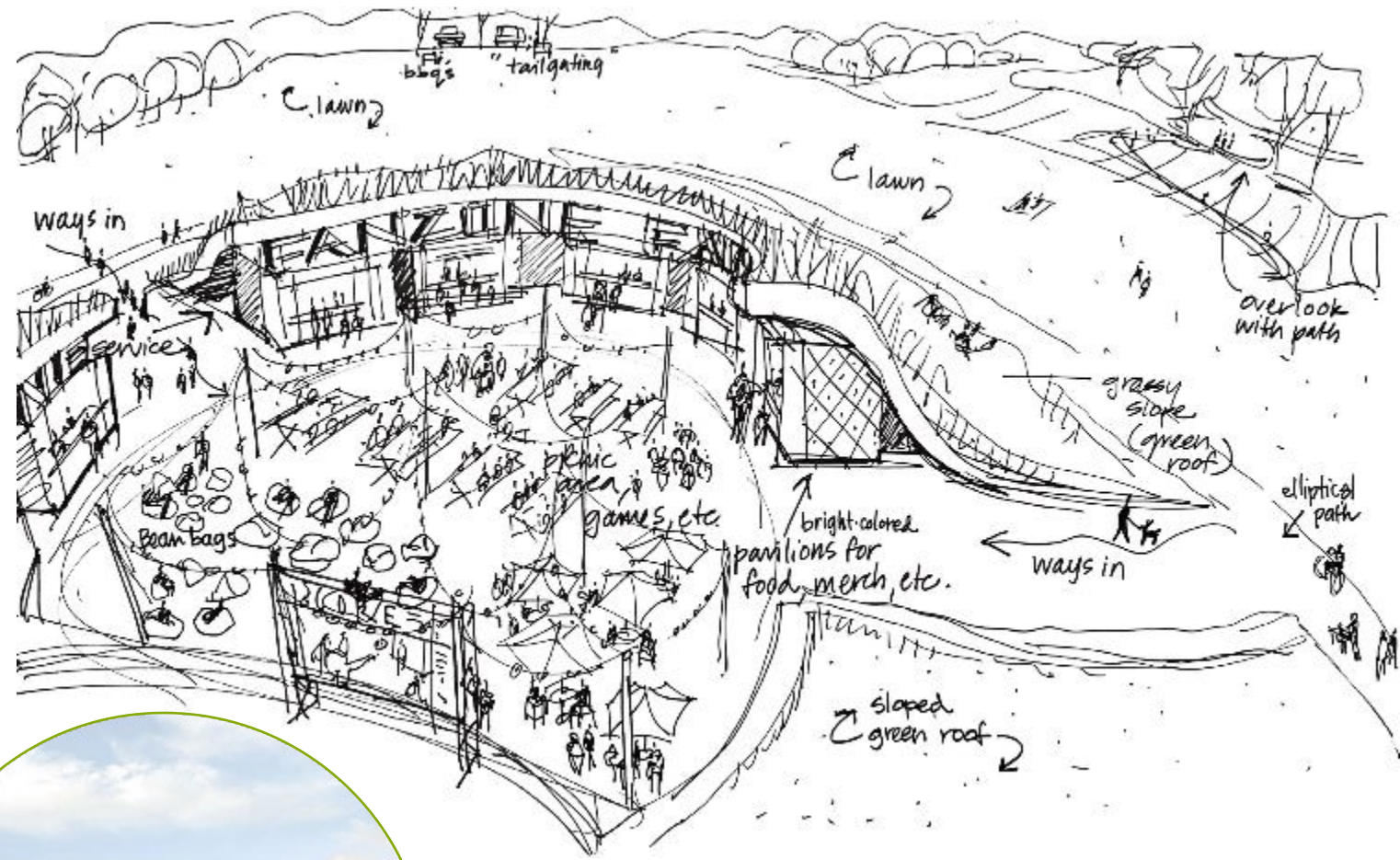
Lide Vilaj ak Tant lan kreye yon platfòm lineyè ak koub epi yon zòn manje ak bwason fiks nan sid. Sant espas la fleksib menm jan ak Premye (1) ide a.



OPSYON THE GROVE LAN TOPOGRAFI

SANSIB AK VIZYON KI RIVE LWEN POU PAK FRANKLIN

Lide Topografi a eseye diminye efè vizyèl sou Pak Franklin nan plizyè fonksyon ki itilize Grove lan, pandan l ap rantre nan kèk fonksyon ki gen nan direksyon nòdwès la epi fè yon travay tè ki wo piblik la ka jwi.



BENEFISIUS EKONOMIKU – PARSERIA LOKAL PA NIGOSIU

Benefisus pa Rikeza di Kumunidadi Lokal

- Konprometi a txoma, kontrata i apoia mudjeris e populason black i brown a volta di Franklin Park
- Kunpri i tenta ultrapasa Pulitika di Diversidadi, Ekuidadi i Inkluzon di BPDA
- Kontrata ku padron di inkluzon di “Modelo di Akizison Massport”, pa buska un limiti di 50% MBE/WBE i inprezas lokal
- Marquee stadiu profesional pa BPS
- Kria un speriensia di fan asesivel i orientadu pa kumunidadi
- Seson di fans di bairu dedikadu pa menbrus di kumunidadi
- Prugrama di Anplifikason di kumunidadi pa distaka i anplia pesoas, trabadju i pikenus inprezas di kumunidadi
- Fiansiamentu Anual di Boston Unity
- Implementa un prugrama “Game Day Giving” pa distaka un parseru di inpaktu pa jogu (mas di 40 organizason pa tenporada)

Dizenvolvimentu i Trenamentu di Trabadjadoris

- Kria + di 500 trabadjus duranti rinovason i konstruson, i + di 300 novus trabadju permanenti
- Preferensia dadu pa kontratantis, fornecedoris i funsionarius lokal
- Suporti di marketing i publisidadi subsidiadu pa inprezas minoritariu
- Oportunidades promosal kruzadu pa inprezas lokal i kolaborason ku artistas i designers lokal
- Prugramas di stajiu
- Bolsas di studu destinadu pa jovens lokal
- Atletas femininu di klasi mundial komu mudelus na bairu di Franklin Park

DIVÈSITE AK ENTEGRASYON – PATENARYA AK BIZNIS KI NAN REJYON AN

Avantaj Richès Kominote Lokal yo

- Pran angajman pou anplwaye, bay kontra ak sipòte fanm ak popilasyon nwa ak metis ki nan alantou Pak Franklin an
- Respekte ak eseye depase Divèsite, Ekite, ak Entegrasyon ki gen nan Règleman Devlopman BPDA a
- Kontra ki itilize estanda entegrasyon "Massport Procurement Model", ki fè jefò pou atenn yon sèy 50% MBE/WBE ak biznis lokal yo.
- Estad pwofesyonèl Marquee pou BPS
- Kreve yon eksperyans fanatik ki aksesib ak santre sou kominote a
- Seksyon fanatik ki nan katye a dedye pou manm kominote a
- Pwogram Valorizasyon Kominotè pou mete limyè sou ak valorize moun, travay ak ti biznis ki gen nan kominote a
- Finansman Anyèl Boston Unity
- Aplike yon pwogram "Game Day Giving" ki konsantre sou yon patnè enpòtan pou chak match (40+ òganizasyon pandan yon sezon)

Devlopman ak Antrènman Mendèv Travay lan

- Kreve plis pase 500 travay pandan renovasyon ak konstriksyon an, epi plis pase 300 travay pèmanan
- Yo prefere kontraktè, vandè, ak anplwaye ki nan rejyon an
- Sipò maketing ak piblisite yo finanse pou ti biznis
- Opòtinite pwomosyon kwaze pou biznis ki nan rejyon ak kolaborasyon ak atis epi kreyatè lokal yo
- Pwogram Estaj
- Finanse bousdetid yo prevwa pou jèn ki nan rejyon an
- Atlèt fanm nivo mondyal antanke modèl nan katye Pak Franklin an

AVANTAJ KOMINOTÈ

Èspò yo reyini kominotè. Yon Tribin nan Lwès yo te renove epi the Grove lan ofri avantaj pou BPS, jèn Boston, Biznis ki nan Rejyon an ak Kominote a.

Nouvo Pakou pou BPS

- Aksè nan nouvo Tribin nan Lwès
- Antretyen BUSP kouvri
- Pwogram Estaj ak Parenaj
- Bous Anyèl Akademi Foutbòl

Fè Pwomosyon Katye a nan Jounen Match lan & Lòt Moman

- Maketing ak Piblisite yo Finanse pou MBE/WBE
- Parene Koneksyon pou nouvo pwogram katye ak lide biznis
- Pwojektè jounen match pou plis pase 40 biznis ak òganizasyon
- Amelyore sekirite piblik ansanm ak nouvo ekleraj ak sekirite

Amelyorasyon Espas Kominotè

- Nouvo espas pou aktivite ki disponib pou kominote a
- Nouvo posibilite pwogramasyon

Finansman Anyèl Boston Unity

- Patisipasyon Kominote a, Vil lan ak Katye a
- Konsakre ak 4 Pilye: Devlopman Biznis ki nan Rejyon an, Sante ak Byennèt Kominote moun Nwa ak Metis yo, Devlopman Jèn an patikilye sou tifi, Aktivasyon Pak Franklin

INISYATIV SOU DIVÈSITE AK ENTEGRASYON

- Etabli yon apwòch vètikal konplè nan tout òganizasyon BUSP pou aplike pi bon pratik nan domèn Anviwònman, Sosyal ak Gouvènans ("Environmental, Social and Governance, ESG").
- Konsèy Konsiltatif pou garanti pi bon pratik ak responsablite
- Patenarya ak BECMA, Main Streets, ak lòt òganizasyon pwofesyonè ki nan rejyon an k ap bay travay ak kontra
- Fwa Travay nan rejyon yo ak aktivite pou anplwaye kontraktè pou atire rezidan yo ak biznis nan kominote a epi fè patenarya avèk yo

BUSP pral santre Pwojè a sou yon anng ekite epi li pral pare pou koute, aprann, ak fè patenarya nan fason ki otantik, entansyonèl, ak konsiderasyon nan istwa rich ak aspirasyon nan lavni nan kominote a ki antoure White Stadium.

BUSP te kòmanse pran mezi deja pou angaje kominote a atravè kontak ak òganizasyon ki nan rejyon yo ak dirijan eli yo pou gen yon konpreyansyon solid sou enkyetid ki enpòtan yo.

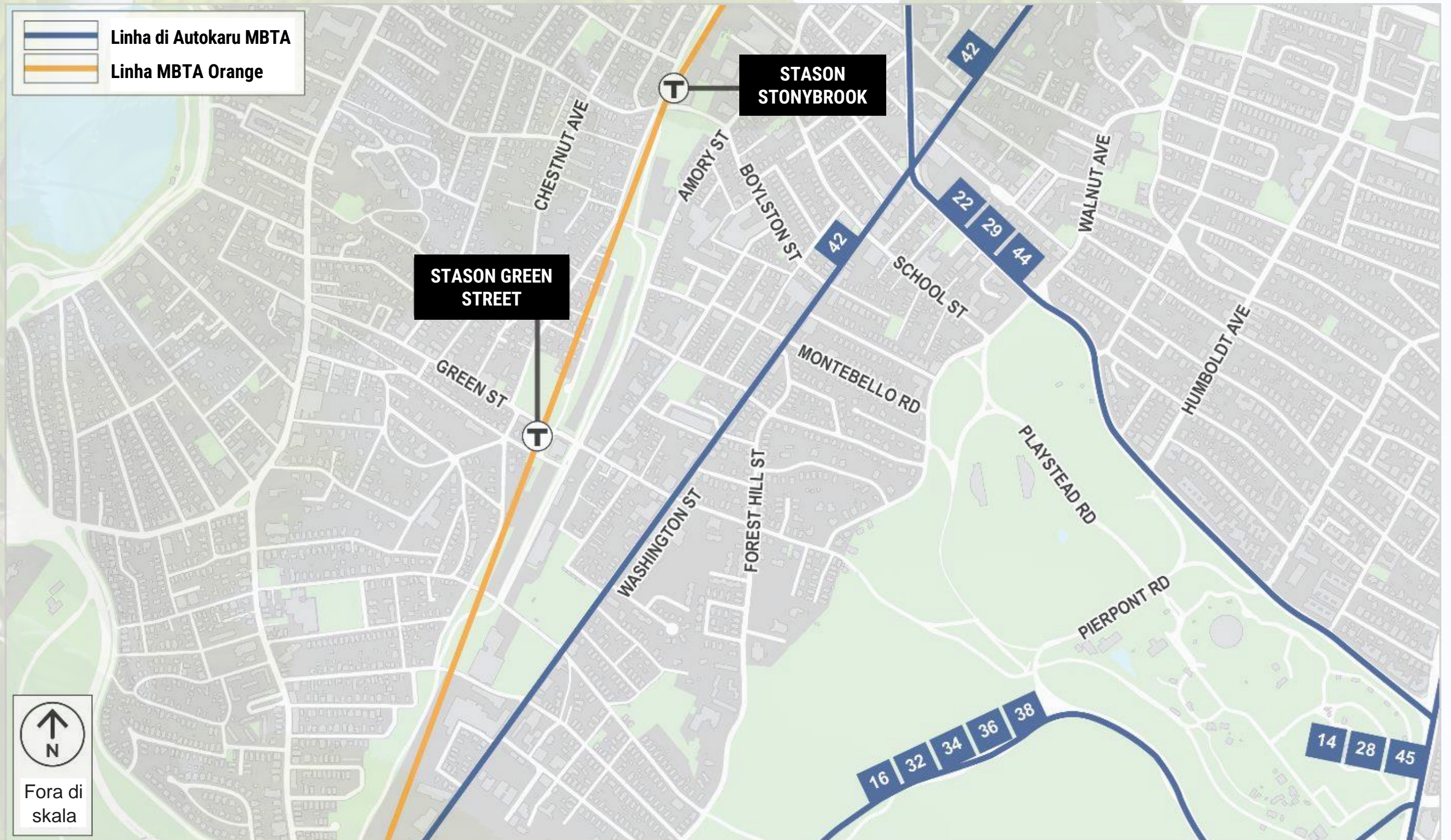
BUSP ap chèche bonjan opòtinite pou kolaborasyon ak manm ki nan plizyè kominote Dorchester, Jamaica Plain, Roxbury, Mattapan, Vil Boston ak Lekòl Piblik Boston yo.

JESYON TRANSPÒ - AKTIVITE MATCH

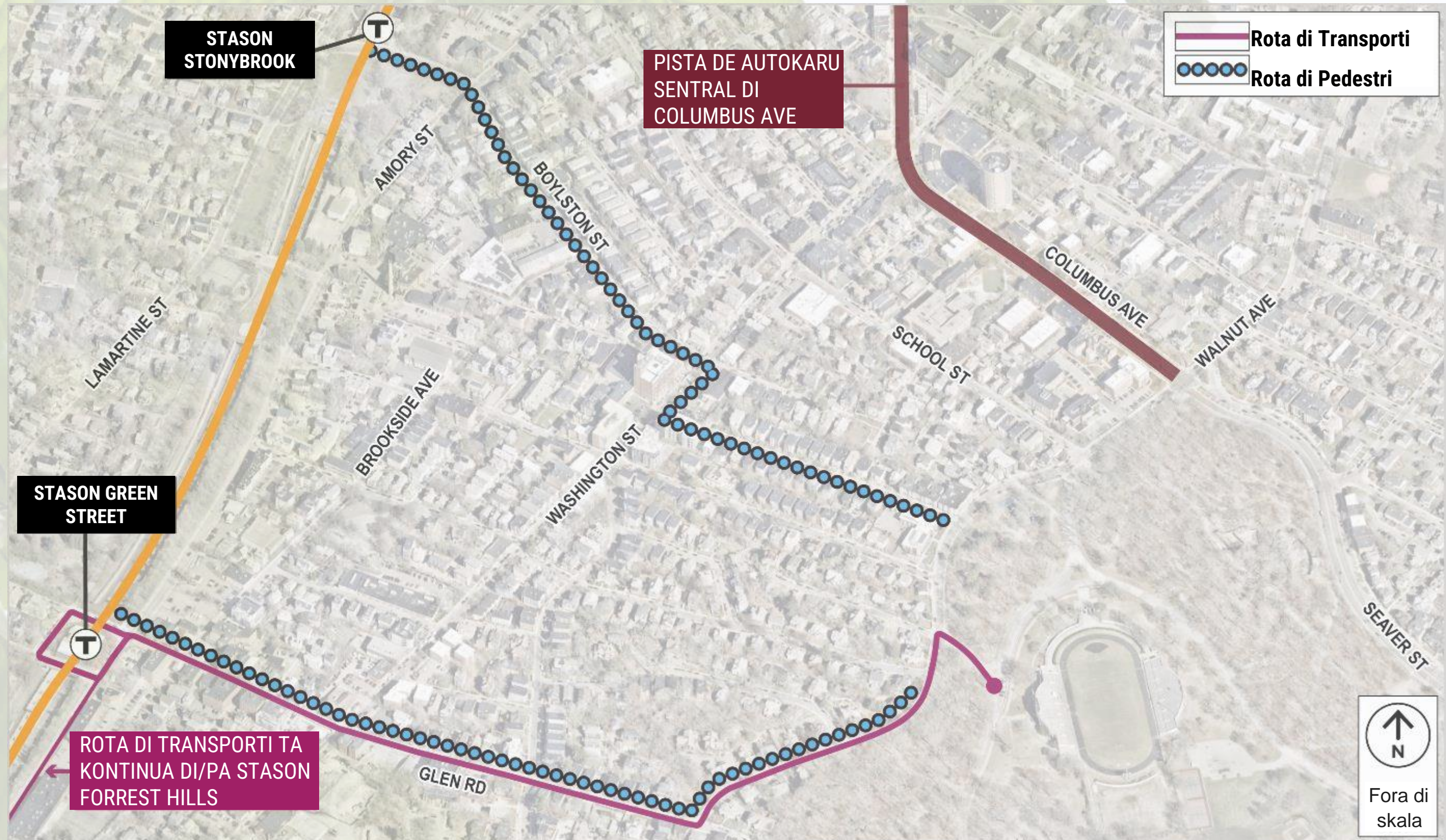
BUSP pral:

- Pwodui yon plan jesyon pou transpò konplè ak analiz enpak ki gen sou trafik
- Itilize pakin rezève ki peye davans nan zòn pakin yo deziyen yo
- Bay sèvis navèt pou ale ak tounen apati transpò piblik ak pakin
- Ankouraje deplasman ak bisiklèt pandan y ap enstale sipò pou bisiklèt ak estasyon Bluebike
- Anplwaye yon Responsab Relasyon Kominotè (Community Relations Officer, CRO) aplentan ki bay ekip la yon kanal kominikasyon dirèk pou tout vwazen ak moun ki gen enterè nan kominote a anvan, pandan, ak apre match yo.

GERENSIAMENTU DI TRANSPORTE – IVENTUS NA DIA DI JOGU



GERENSIAMENTU DI TRANSPORTE – IVENTUS NA DIA DI JOGU



Gwo peyizaj piblik yo pa janm fini.

Yo se bagay ki vivan ki gen siyifikasyon kiltirèl (ak pratik) chak jenerasyon ki angaje ak yo chanje. Yo mande pou fè yon reyevalyasyon ak chanjman pou pi byen sèvi kominote yo Men, chanjman sa a dwe se yon konpreyansyon atansyon sou istwa a nan plas la ki gide li, tankou sistèm natirèl, kiltirèl ak sistèm ki fèt yo.

Plan Aksyon Pak Franklin

AKTIVASYON PAK LAN

WHITE STADIUM LAN AK THE GROVE LAN ANPLASMAN INISYAL REFLEKSYON SOU KONSEPSYON AN

"... retire baryè yo ka pèmèt
etabli aksè piblik pataje nan
estad la epi fè koneksyon
gewografik enpòtan ..."

Playstead la – konsepsyon nou an
bay yon nouvo fòm teren obsèvasyon
ki an pant pou espektatè oswa pou
lwazi ki pa gen rapò ak espò.

PWENDVI – konsepsyon nou an pote
yon kontribisyon nan pwendvi sansib ki
egziste deja, konsève kouvèti pyebwa
ki granmoun, kolabore ak chanjman
nan nivo ki deja egziste (20 pye +/-) epi
bay yon lòt koneksyon agreyab nan
estad la.

Eritaj & Patrimwàn Pyebwa – sit estad
la ak espas pou aktivite yo pwopoze a
ak anpil atansyon genyen pyebwa ki
rantr nan patrimwàn yo idantifye nan
Plan Aksyon Pak Franklin an.

Zoo a – Konsepsyon nou prevwa
animasyon Grove lan ak estad la ki
toupri zoo an, pandan y ap entegre
estad la ak pak lan sou plan vizyèl
pandan y ap diminye son pou bèt ki
nan zoo yo.





PWENDVI

PWENDVI
GROVE LAN

ZÒN
RANTRE A

PWOMNAD
KANOYE

ESPÒ
AKTYÈL

TOPOGRAFI

WHITE STADIUM LAN
AK GROVE LAN
**KONSEPSYON INISYAL
ANPLASMAN AN
PANSE YO**

"... retire baryè yo ka pèmèt
etabli aksè piblik pataje
nan estad la epi fè
koneksyon jewografik
enpòtan ..."

*Ekstrè nan seksyon "Etabli Koneksyon, Elimine ak Pataje
Resous Seksyon nan FPAP la"*

PLAYSTEAD

Moun ki Soumèt li a

Boston Unity Soccer Partners LLC

Moun ki prepare li a

Able
company

 **Stantec**

avè

k


HOWARD STEIN HUDSON

 **RWS**

 **vhb**

Pwochen Etap

Renovasyon

- Finalize pwogramasyon etid lan sou baz kòmantè kominote a
- \$10,000,000 nan Bidjè Investisman Ane Fiskal ane 2024 lan pou kòmanse ak konsepsyon an

Pwopozisyon RFP

- Nou pral rasanble kesyon ak kòmantè ou yo
- Nou pral evalye pwopozisyon an selon kritè ki nan RFP an
- Si yo seleksyone, Pwopozan an pral oblije amelyore pwopozisyon selon angajman kominote a ak kòmantè

Kòmantè

Posibilite pou Kolabore

KÒMANTÈ

- Kisa ki enterese ou konsènan vizyon White Stadium lan?
- Ki avantaj l ap ye pou kominote ou an pou yo repara White Stadium lan?
- Ki kòmantè ou genyen pou pi byen reponn ak bezwen aktè yo? (Atlèt BPS, gwoup kominotè, rezidan lokal, elatriye)
- Ki kesyon ou genyen pou moun ki responsab apèl òf lan?