



جلسة الإحاطة وسماع الآراء

تجديد الإستاد الأبيض

الغرض من هذه الجلسة

- مشاركة رؤيتنا لتجديد وإعادة تصميم الإستاد الأبيض كمركز متطور لألعاب الرياضة في مدارس بوسطن العامة (BPS) والفئات المجتمعية
- تقديم فرصة للشراكة لتعزيز أهداف المدينة
- جمع آرائك لتقييم الشراكات وخطط التصميم المستقبلية

5 دقائق	الترحيب والمقدمات
دقيقتان	المعلومات الأساسية عن الإستاد الأبيض
3 دقائق	الرؤية
15 دقيقة	ملخص دراسة الجدوى
20 دقيقة	الشراكة المحتملة
40 دقيقة	الآراء

المعلومات الأساسية: الإستاد الأبيض

الموقع: قسم اللعب والترفيه (Playstead) في منتزه فرانكلين في روكسبري

تاريخ المكان

- بُني في عام 1945
- في الستينيات والسبعينيات من القرن الماضي، كان ملعب الإستاد الأبيض موقعًا لتجمعات حزب بلاك بانثر (Black Panther) وإقامة الحفلات الموسيقية الضخمة
- دمر حريق نشب منذ سنوات المدرج الشرقي، ولا يزال الإستاد في حالة سيئة

المساحة الموجودة

- 10,000 مقعد
- تديرها مدارس بوسطن العامة
- تُستخدم لمضمار مدارس بوسطن العامة (BPS) وكرة القدم الأمريكية وغيرها من الفعاليات الرياضية والاجتماعية (احتفال بوسطن كاريبيان، وعيادات التطعيم ضد كوفيد-19)



الرؤية: ترميم الإستاد الأبيض باعتباره كنزًا للألعاب الرياضية في مدارس بوسطن العامة (BPS)

لجعل بوسطن أفضل مكان في البلاد لتأسيس عائلة وخدمة السكان بشكل أفضل من جميع الأجيال،

نتخيل أن تجديد الإستاد الأبيض فرصة لتجديد وإعادة تصميم هذه المساحة كمحور للألعاب الرياضية لمدارس بوسطن العامة (BPS) وفئات المجتمع المحلي.

ستوفر المساحة:

- الوصول إلى أحدث المرافق الرياضية
- مساحة لبناء المهارات القيادية داخل وخارج الملاعب
- مساحة لتحسين صحة المجتمع والعافية
- فرص لبناء شراكات لإفادة الطلاب وأفراد المجتمع من أجل الاستعداد الوظيفي على المدى الطويل

دراسة وضع البرامج

المساحة الموجودة
"أسس وأفكار التصميم"

"المساحة الموجودة"



المساحة أسفل المدرجات



غرف استبدال الملابس الموجودة في الطابق الأول



منطقة المسار والقفز



تخزين المعدات المكتبية في الطابق الثاني

البرنامج الحالي (الوظيفي)	
المساحة الصافية بالقدم المربع	نوع المكان
1,403	المكتب
355	قاعة الاجتماع/المؤتمرات
4,178	غرف استبدال الملابس
3,476	مخزن المعدات الرياضية
880	مكان دعم الفعاليات (تيكس، مقصورة الصحافة، مناطق البيع)
0	جناح اللياقة والقوة
0	1000 مقعد فيلد هاوس / صالة ألعاب رياضية
البرنامج الحالي (الخدمة)	
968	المراحيض
1,115	غرفة المعدات الميكانيكية / الكهربائية / اتصالات
7,015	مكان الحركة
19,390	إجمالي المساحة المأهولة
البرنامج الحالي (مكان الصيانة / المرافق)	
7,684	المساحة أسفل المدرجات
27,075	إجمالي مساحة البناء الكلية (المدرج الغربي)
بإجمالي قدم مربع	

"أسس وأفكار التصميم"

"قائمة الرغبات" للبرامج الجديدة (الشرائح التالية!)	تحسين / توسيع المساحة الحالية وملاعب اللعب
<ul style="list-style-type: none"> ● مركز القوة واللياقة/ مركز الطب الرياضي ● المزيد من غرف الخزائن (4) ● صالة للألعاب الرياضية بـ 1,000 مقعد ● 1/2 حجم الملعب العشبي الداخلي ● مساحة فعاليات المجتمع ● مكان دراسة موارد الطلاب 	<ul style="list-style-type: none"> ● توسيع مساحة مكتب الموظفين ● نقل توزيع التخزين الرياضي إلى المستوى الأدنى ● إضافة / تحسين غرف الخزائن ● توسيع "المضمار" إلى 8 مسارات وفقاً لتنظيم جمعية ماساتشوستس بين المدارس الرياضية (MIAA) وتحسين "المضمار والملعب" ● تجديد وتحديث مقصورة الصحافة ● مقاعد يسهل الوصول إليها وحمامات واستبدال أنظمة البناء، ● واستبدال المقاعد وإصلاحات المباني الأخرى

جناح اللياقة والقوة / الطب الرياضي



جامعة ماساتشوستس في أمهيرست - صالة بويدين للألعاب الرياضية

- مكان تدريب القوة - اللياقة
- الطب الرياضي - غرفة المدربين الرياضيين
- مكاتب - غرفة الفحص
- تكوين المجموعة - المكاتب وغرفة التدريب متصلة بمنطقة تدريب القوة
- مركز التغذية
- التوصيل بالملعب الخارجي



كلية بوسطن - فيتش فيلدهاوس

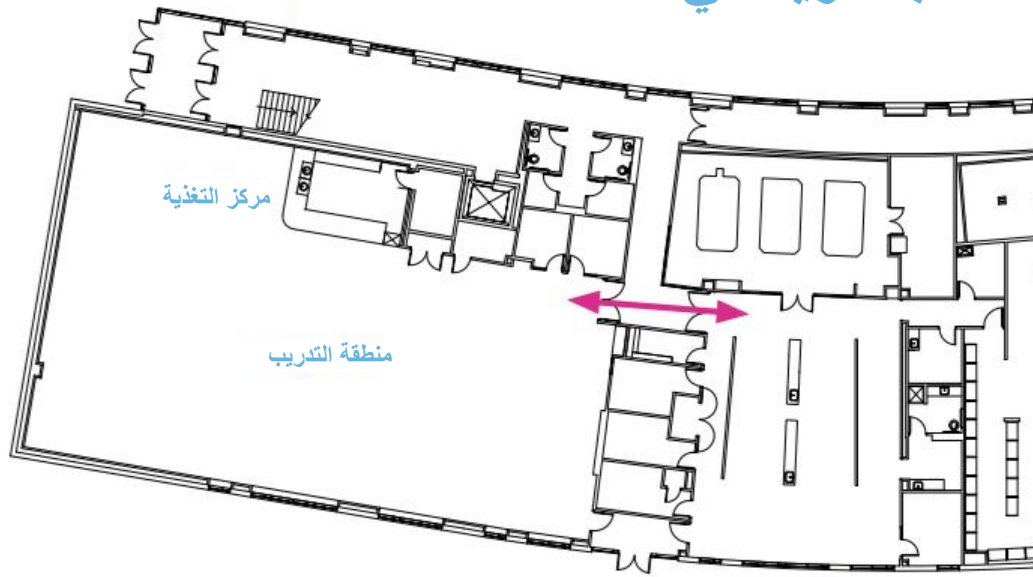


أكاديمية فيليبس إكستر



دكستر ساوثفيلد

جناح اللياقة والقوة / الطب الرياضي



أجناع الطب الرياضي



مركز أوماس لكرة القدم الأمريكية



منطقة تدريب القوة



الطب الرياضي - غرفة التدريب



مركز التغذية

غرف استبدال الملابس



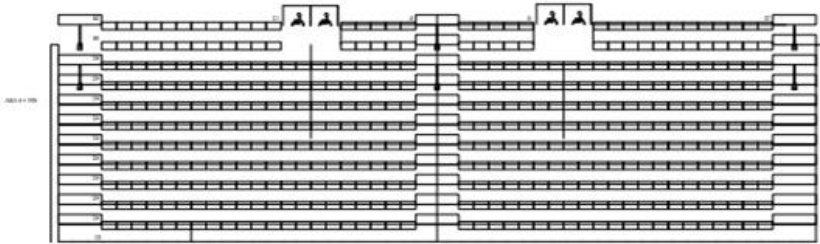
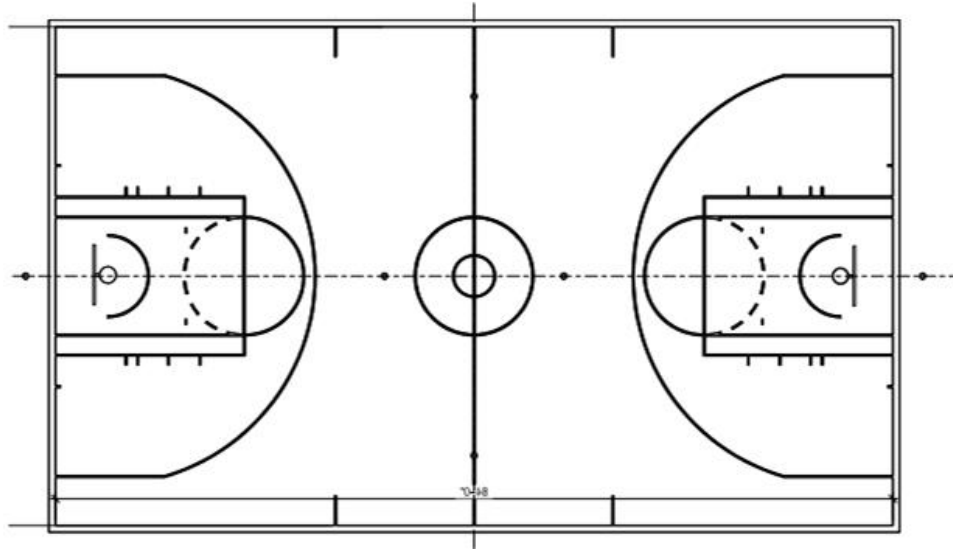
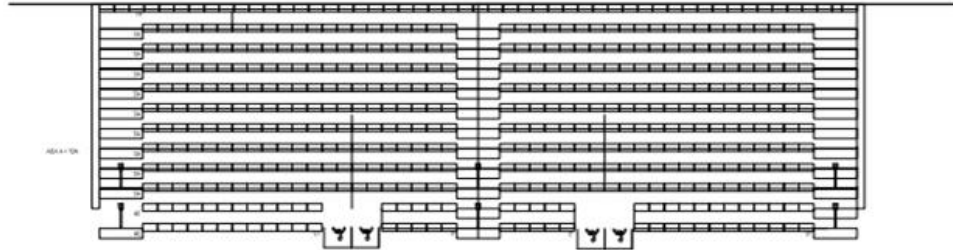
سبورة تعمل بالفيديو - شاشة تعمل باللمس

- 4 غرف منفصلة استبدال ملابس للفريق، غرفتان صغيرتان وأخريان كبيرتان
- غرف خزانة المسؤولين
- يحتمل أن تكون متجاورة
- حجم الفريق 75-100
- مساحة السبورة
- مراحيض استحمام فردية



أمثلة للخزانة

صالة للألعاب الرياضية



مخطط الطابق - صالة رياضية 1.000 مقعد. مدرجات متداخلة

- 1000 مقعد
- البطولة المضيفة - المباريات الفاصلة
- ملعب واحد لكرة السلة
- عدد 2 ملعب كرة طائرة



"مدرسة سوجس الثانوية"

المسار وملعب اللعب



كلية ستونهيل - 8 حارات مسار مستقيمة مزدوجة

- كرة القدم الأمريكية
- كرة القدم
- ملعب هوكي
- لعبة الكروس للرجال والنساء
- مسارة من 8 حارات
- طرق مستقيمة مزدوجة
- الوثب العالي
- الوثب الطويل / الثلاثي
- القفز بالزانة
- رمي القرص
- رمي الجلة
- الرمح

مساحة فعاليات المجتمع



غرفة الفعاليات في مركز أداء كرة القدم الأمريكية التابع لجامعة ماساتشوستس في أمهيرست (أعداد الفعاليات)

- مساحة تصل إلى 100
- وحدة تقسيم متعددة الأغراض
- التطوير المهني لمدارس بوسطن العامة والمجموعات المجتمعية
- عشاء الفريق / الولايم / جمع التبرعات
- مطبخ تقديم الطعام



كصالة اللاعبين

مقصورة الصحافة

- توسيع مقصورة الصحافة الموجودة
- غرف منفصلة - للفريق المضيف -
- الفريق الضيف - بث محلي / فيديو
- يمكن الوصول إليه - يمكن الوصول إليه عن طريق المصعد



مقصورة صحافة مانينغ فيلد - الخارجية

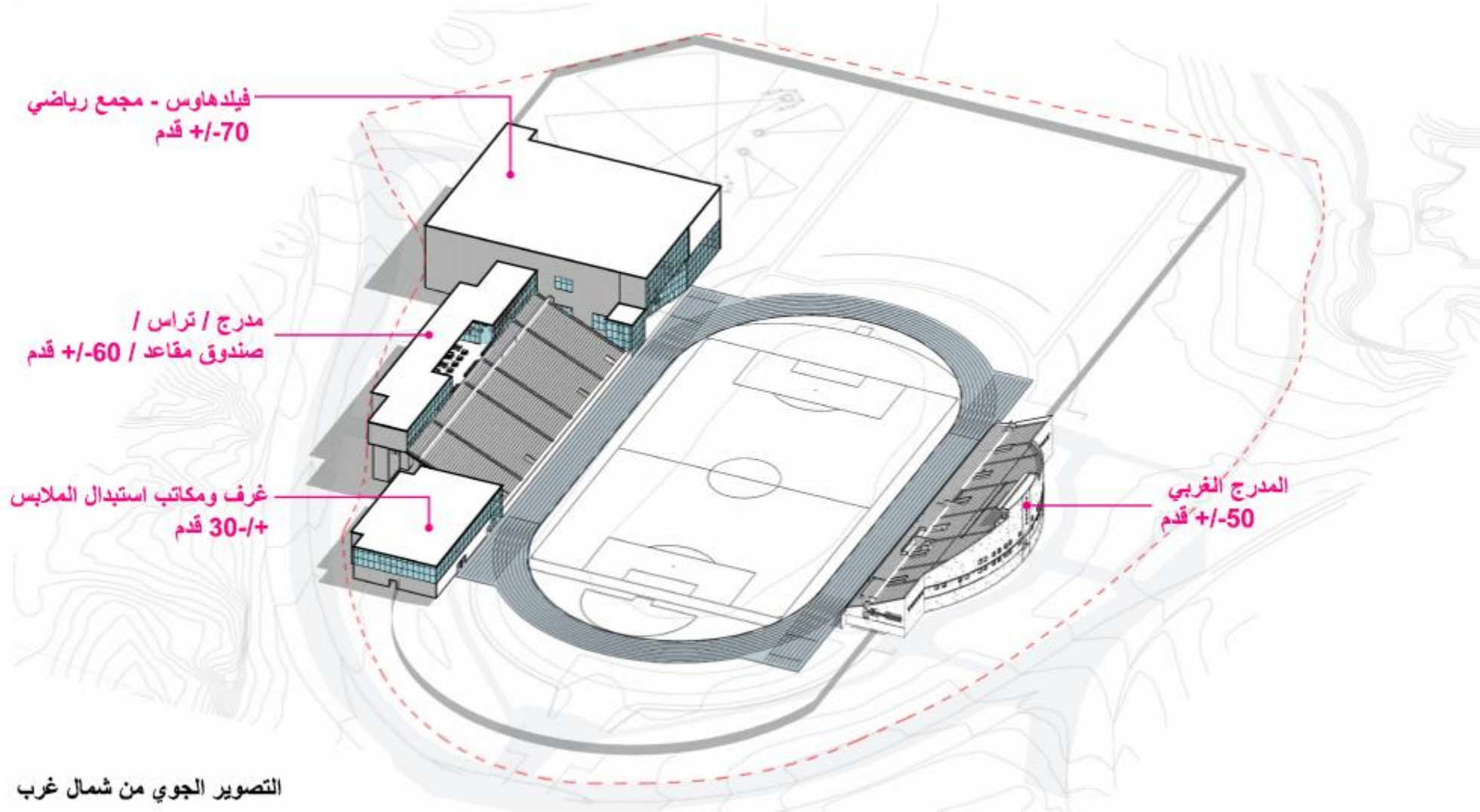


مقصورة الصحافة في استاد ديلبوي



مقصورة صحافة مانينغ فيلد - الداخلية











الشراكة المحتملة

الفرص المحتملة

- المدينة على استعداد للقيام باستثمار كبير لتحقيق هذه الرؤية.
- كما أننا حريصون على الاستفادة من الفرص الإبداعية لتقديم أفضل النتائج لطلاب مدارس بوسطن العامة.
- في أواخر أبريل، أصدرنا طلب تقديم المقترح (RFP) لاستئجار جزء من الإستاد لبرنامج يكمل ويرفع من مستوى الألعاب الرياضية في مدارس بوسطن العامة، ويساهم بأموال لدعم التجديدات المخطط لها.

إرشادات طلب تقديم المقترح

يجب أن تثبت المقترحات أنها تلبى رؤية المدينة وأهدافها:

- تحسين واستكمال عروض مدارس بوسطن العامة الرياضية.
- المساهمة في تفعيل واستخدام منتزه فرانكلين بما يتماشى مع خطة عمل المنتزه نفسه.
- المساهمة في التنمية الاقتصادية لبوسطن والمجتمعات المحيطة بها.
- احترام أولئك الذين يعيشون ويعملون ويلعبون حول الملعب.
- تقديم خطة نقل تقلل من الازدحام في الشوارع السكنية المحلية المحيطة بالإستاد، وتعظيم استخدام وسائل النقل العام، وتكون متنسقة مع خطة عمل منتزه فرانكلين.

إننا حريصون على تقييم المقترحات مع إضافة آراء المجتمع؛ للتأكد من أن المساحات هذه توفر فرصاً لطلاب مدارس بوسطن العامة والمجتمع المحيط.

العرض التقديمي للمقترح المقدم

تجديد استاد الأبيض

عرض تقديمي لمقدم طلب المقترح بتاريخ

13 يوليو 2023



مملوكة بقيادة بوسطن يونيتي (BOSTON UNITY)

إننا مجموعة مالكة مؤلفة من نساء بالكامل ولدينا خبرة في الرياضة والتكنولوجيا والعمل الخيري في بوسطن.



AMI KUAN DANOFF



STEPHANIE CONNAUGHTON



JENNIFER EPSTEIN

نحلم بإحضار فريق كرة قدم نسائي محترف إلى بوسطن، ورفع مستوى الإستاد الأبيض، والاستثمار في منتزه فرانكلين والأحياء المحيطة به.



LINDA WHITLOCK



JASMINE ROBINSON



ANNA PALMER

إطار عمل طلب تقديم المقترح

تتطلع المدينة ومدارس بوسطن العامة إلى إعادة إحياء الملعب الأبيض، باعتباره محورًا لألعاب القوى في مدارس بوسطن العامة ليعود بالفائدة على طلاب بوسطن.

- تحسين احتياجات وضع البرامج الرياضية في مدارس بوسطن العامة (BPS)
- دعم رؤية المدينة لمنتزه فرانكلين
- تقديم المزايا الاقتصادية والاجتماعية لمدينة بوسطن والأحياء المحلية حول منتزه فرانكلين
- تقديم القيمة المجتمعية للمدينة
- الاعتزاز بمقام منتزه فرانكلين والمناطق السكنية المحيطة به



المشاركة المجتمعية لبوسطن يونيتي سوكر بارتترز (BUSP)

ديسمبر 2022 - يوليو 2023

المسؤولون المنتخبون

- مكتب عضوة الكونغرس الأمريكي أيانا بريسلي، مديرة المكتب سارة غروه
- عضو مجلس المدينة تانيا فرنانديز أندرسون (1/26، 3/13، 6/12 مع مجلس المنطقة 7)
- عضو مجلس المدينة المتجول روتزي لويجون
- رئيس مجلس المدينة إد فلين
- عضو مجلس المدينة المتجول مايك فلاهيرتي
- ممثل الدولة راسل هولمز
- عضو مجلس الشيوخ السابق ليندا دورسينا فوري

منظمات التنمية الاقتصادية

- المدير التنفيذي مجلس روكسبري للشوارع الرئيسية، روبرت جورج
- إد جاسكين، جاكى كاير وويليامز، كارين بانش، الشوارع الرئيسية لجريتر جروف هول
- دينيس ديلجادو، الشوارع الرئيسية لميدان إغليستون
- BECMA نيكول أوبي، المجلس الاقتصادي للسود في ماساتشوستس ()

منظمات كرة القدم الشبابية

- Jamaica Plain بريدجيت كولفين + مجلس إدارة شباب جامايكا بلين لكرة القدم (Youth Soccer)
- كارولين فوسكاتو، مشروع وحدة كرة القدم وكرة القدم في ساوث إند
- هارولد ميلر، مدرب ومدير الفتيات، شباب دورتشستر لكرة القدم
- Boston Scores إيفيليسي ميندوزا وأندي كروسلي، بوسطن سكورز ()

المنظمات المجتمعية وجمعيات الأحياء

- تحالف فرانكلين بارك (6/21، 12/12، 12/6)
- المجلس الاستشاري الاستراتيجي للمنطقة 7
- جمعية حي إيجلستون سكوير (المقرر عقدها في 7/8)
- الدكتور تشارلز أندرسون، مركز ديموك
- فريديكا ويليامز، مركز ويتير ستريت الصحي
- تشارلي ميرفي وجيسيكا ديروسا، مركز هارفارد ستريت الصحي

المواطنون وقادة المجتمع العام

- Embrace Boston إيماري باريس جيفريز، إمبريس بوسطن ()
- Boston Foundation أورلاندو واتكينز، مؤسسة بوسطن ()
- جون توبين، جامعة نورث إيسترن
- جون لينهان، حديقة نيو إنجلاند (اجتماع مجلس الإدارة المخطط له في أغسطس)
- جان ماجواير

منظمات تنمية الشباب

- بيت تشاندلر، جمعية الشابات المسيحيات
- ديفيد شابيرو وكاثرين سوندرز، جمعية الشبان المسيحيين
- روبرت لويس، نوادي الأولاد والبنات في بوسطن
- سارة كيلروي، شركاء بوسطن في التعليم
- ألكسندرا أوليفر، سوسيداد لاتينا

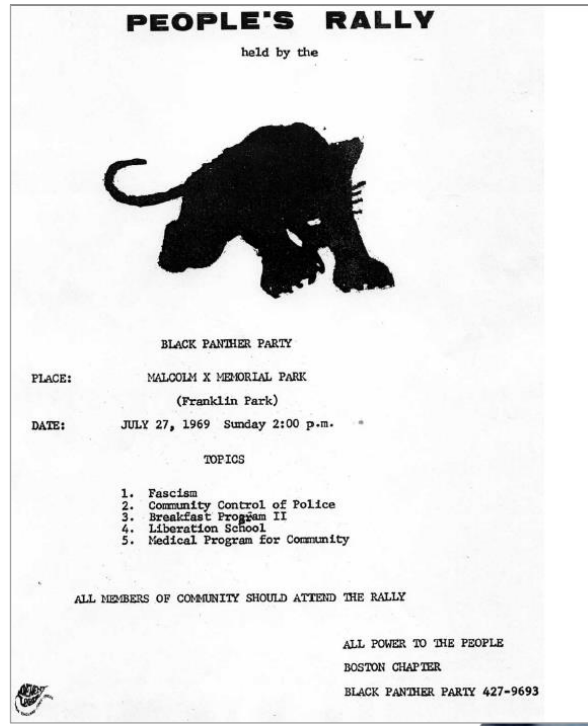
البرنامج المقترح

الشراكة مع مدارس بوسطن العامة

فرص لبرنامج إضافية

تاريخ الإستاد الأبيض

عند التفكير في البرامج المستقبلية في هذا المكان، نحتاج إلى فهم تاريخ هذا المكان وأهميته للمجتمعات المحيطة ومدينة بوسطن.

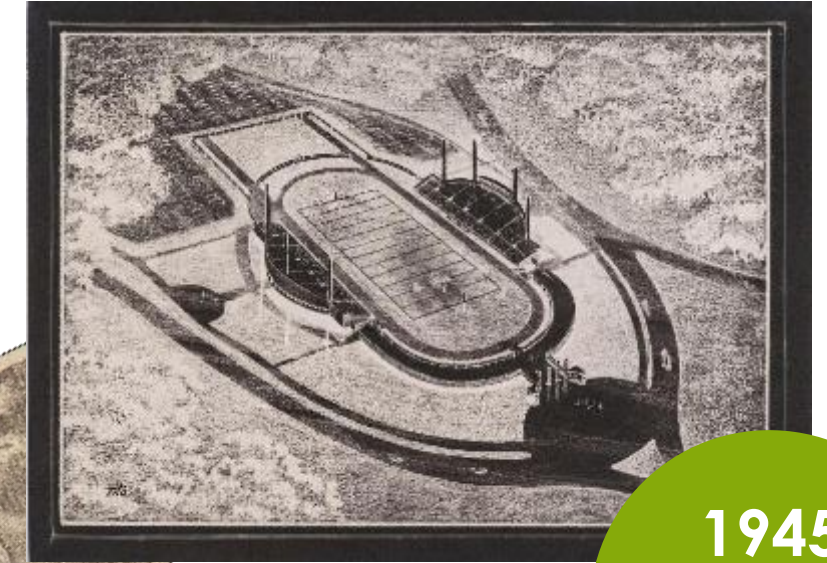


1969



1947

قصاصه من صحيفة
لصورة جوية لمنتصف
بناء الإستاد



1945

تصاميم الفنان المعمارية
للإستاد المرتقب

1974

سلسلة حفلات موسيقية
للمجتمع مع (Tower of
Power) و (The Isley
Brothers) والمزيد (تذكر
بقيمة 5.50 دولارات
أمريكية)



1949

غلاف كتيب حفل الافتتاح
في يوم افتتاح الإستاد



2022



رؤية طموحة لمستقبل الإستاد الأبيض

رؤية إعداد البرامج لمدارس بوسطن العامة وشراكة بوسطن يونيتي الشاملة، مع الأخذ في الاعتبار كلاً من تجديد الإستاد، وتجديد المناظر الطبيعية في منتزه فرانكلين.

دخول
الميدان

البستان
(GROVE)

مظلة
المشي

الإطلالة

التضاريس

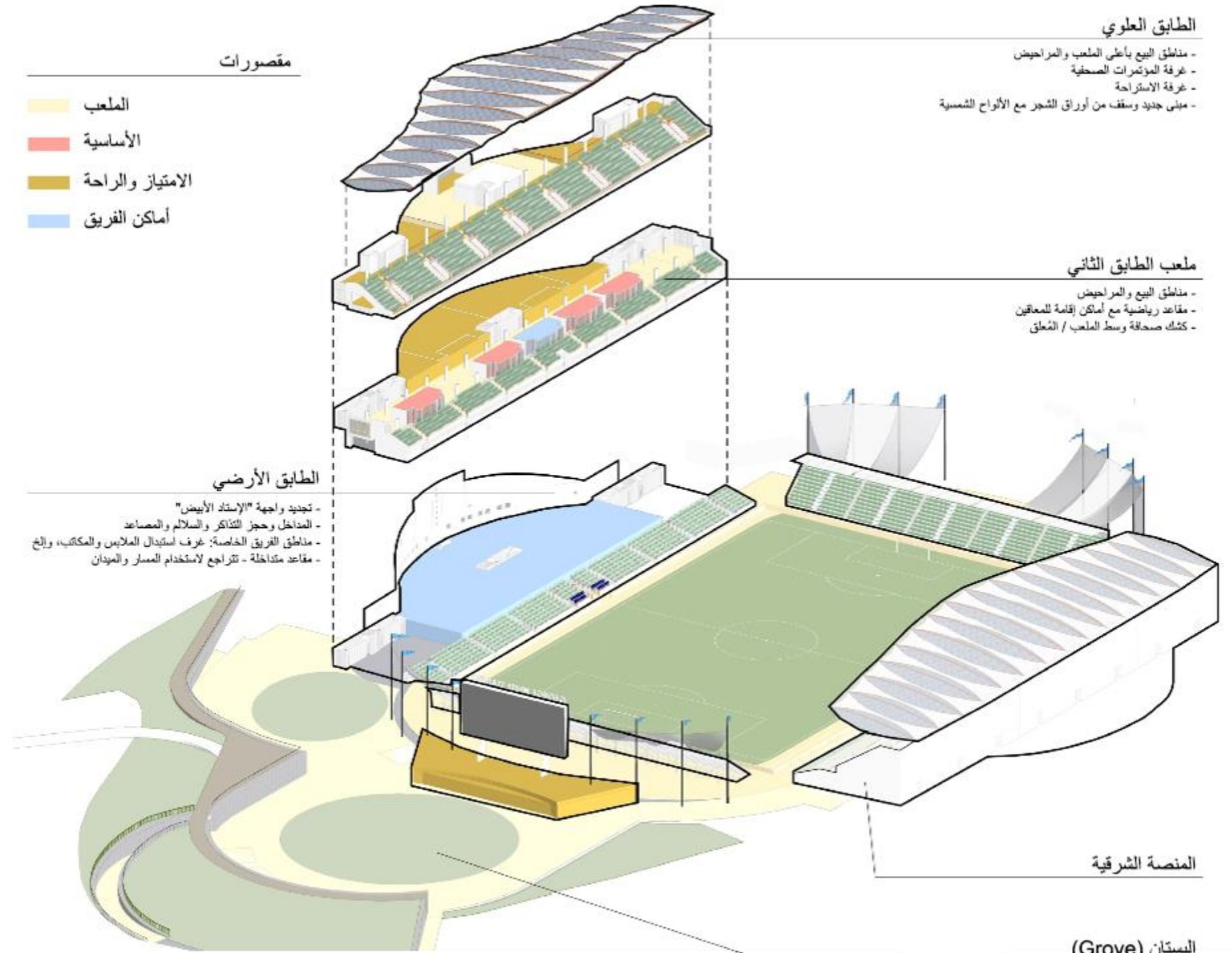
منطقة اللعب والترفيه (بلايستيد)

المباني المؤجرة

الرسم التوضيحي ومخطط البرنامج

استخدم البرنامج المؤقت مساحة 27,345 قدم مربع لدراسة تجديد المدرج الغربي من أجل شركة بوسطن يونيتي سوكر بارتنرز (Boston Unity Soccer Partners LLC). وتم اقتراح 29,000 قدمًا مربعًا إضافية لدعم منطقة الإيجار الواقعة في أقصى الجنوب، والتي تسمى البستان (The Grove). ويوضح الرسم البياني المجدول على اليمين المناطق الأولية لبرنامج البناء المستخدم لتطوير هذا المقترح، بينما يوضح مخطط البرنامج أدناه مواقع البرنامج العامة.

الرقم التعريفي	المساحة التابعة للبرنامج	المنطقة	المساحة الكلية
1	المدرج الغربي (West Grand Stands)		27,345 قدمًا مربعًا
1.1	أماكن الفريق الخاصة		6,885 قدمًا مربعًا
	1. غرف استبدال الملابس	1,870 قدمًا مربعًا	
	2. غرف المدربين	740 قدمًا مربعًا	
	3. مكاتب المدرب والإدارة	1,000 قدمًا مربعًا	
	4. غرفة الفريق	675 قدمًا مربعًا	
	5. الإحماء والمعدات	2,600 قدمًا مربعًا	
1.2	مساحات الفرق الضيوف		2,670 قدمًا مربعًا
	1. غرف استبدال الملابس	1,870 قدمًا مربعًا	
	2. غرف المدربين	800 قدمًا مربعًا	
1.3	مساحات الحكام		640 قدمًا مربعًا
1.4	منطقة اللقاءات الصحافية		1,350 قدمًا مربعًا
	1. غرفة المقابلات	750 قدمًا مربعًا	
	2. مقصورة الصحافة	600 قدمًا مربعًا	
1.5	دعم يوم المباراة		800 قدمًا مربعًا
	1. مكتب الأمن	300 قدمًا مربعًا	
	2. غرف الضيوف	500 قدمًا مربعًا	
1.6	تجهيزات يوم المباراة		5,200 قدمًا مربعًا
	1. مناطق البيع	4,600 قدمًا مربعًا	
	2. التذاكر والمكتب	600 قدمًا مربعًا	
1.7	مراحيض المتفرجين		4,400 قدمًا مربعًا
	1. مراحيض النساء	2,160 قدمًا مربعًا	
	2. مراحيض الرجال	1,960 قدمًا مربعًا	
	3. مراحيض عائلية وللأشخاص غير محددى التوجه الجنسي	280 قدمًا مربعًا	
1.8	المخزن		5,400 قدمًا مربعًا
2	البستان (The Grove)		29,200 قدمًا مربعًا
2.1	مساحات تتسم بالمرنة للأطعمة والمشروبات		3,650 قدمًا مربعًا
2.2	التذاكر والأمن		800 قدمًا مربعًا
2.3	لوحة النتائج وغرف التحكم		5,250 قدمًا مربعًا
2.7	المراحيض		3,500 قدمًا مربعًا
	1. المراحيض للنساء	1,720 قدمًا مربعًا	
	2. المراحيض للرجال	1,500 قدمًا مربعًا	
	3. المراحيض العائلية وللأشخاص غير محددى التوجه الجنسي	280 قدمًا مربعًا	
2.8	المخزن		16,000 قدمًا مربعًا



الإستاد الأبيض الاستخدام المقترح لمدارس بوسطن العامة وبوسطن يونيتي



الاستخدام المقترح لبوسطن يونيتي

- ستتوفر مجموعة متنوعة من مناطق البيع داخل أرض الإستاد
- ستتوفر دورات مياه متنقلة وتُفك بعد انتهاء اللعبة
- وستنزل الحافلات من مختلف محطات هيئة النقل بخليج ماساتشوستس (MBTA) القريبة ومواقف السيارات البعيدة الأفراد وتقلهم بالقرب من مدخل الإستاد
- وستُعلق اللافتات المؤقتة وأدوات المروحة بين أعمدة الإنارة في مناطق الطرف الشمالي

لمدة 20 يومًا تقريبًا في الفترة بين مارس ونوفمبر، أساسًا في عطلات نهاية الأسبوع، تُستخدم المقاعد القابلة للسحب والمتحركة لتحويل حلقة مضمار الجري إلى داخل مناطق الجلوس الإضافية. سيستمتع البستان (Grove) بأجواء احتفالية مع الخيام والأطعمة والمشروبات، وأماكن الاستراحة ومناطق اللعب.

الاستخدام المقترح لمدارس بوسطن العامة والمجتمع

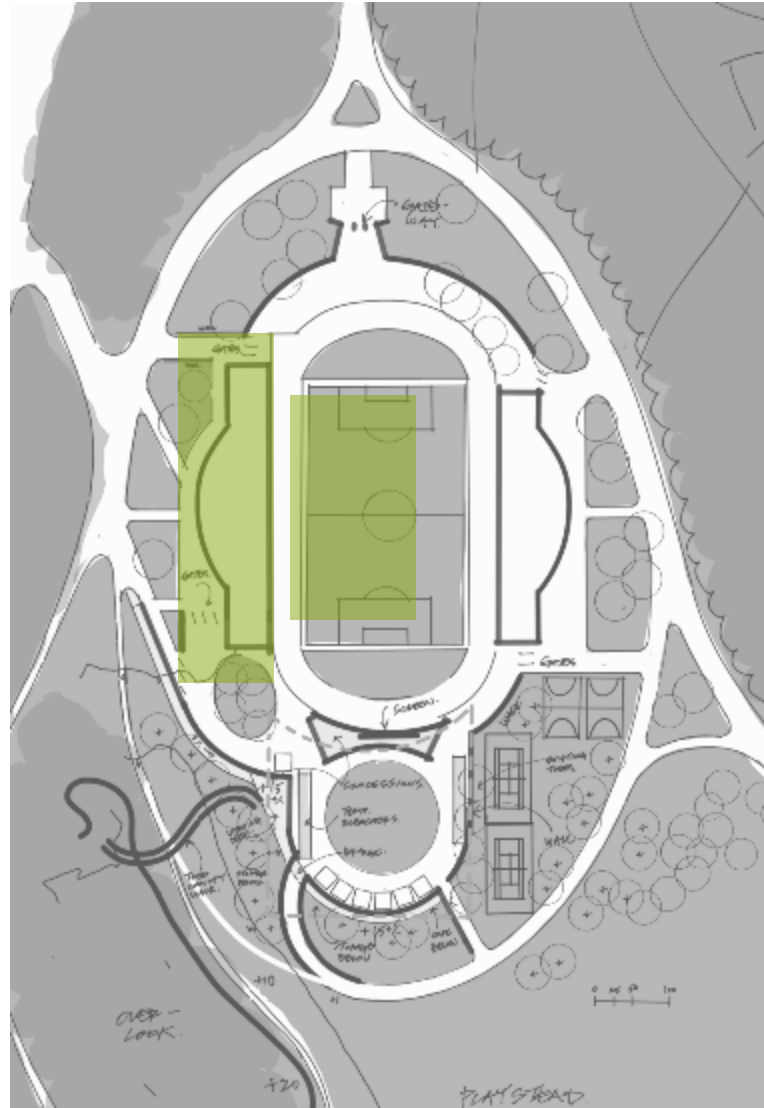
يمكن استخدام البستان (Grove)، بما أنها مساحة تجمع خلف لوحة النتائج، للفعاليات التكميلية التي تدعم برامج مدارس بوسطن العامة، مثل جمع التبرعات للفريق أو المعسكرات أو المعارض أو غيرها من الاستخدامات التي تشارك في الدعم.

- وصول أفضل إلى المراحيض ونوافير المياه، وأماكن الإقامة التي يسهل الوصول إليها.
- مضمار جري وملاعب للرياضات مضاءة جيدًا ومصانة بشكل أفضل.
- مقاعد أكثر راحة.
- لوحة نتائج جديدة

مدارس بوسطن العامة فعاليات الاحتفال

التخرج، ويوم ميداني، وحفلات التجمع، وغير ذلك الكثير.

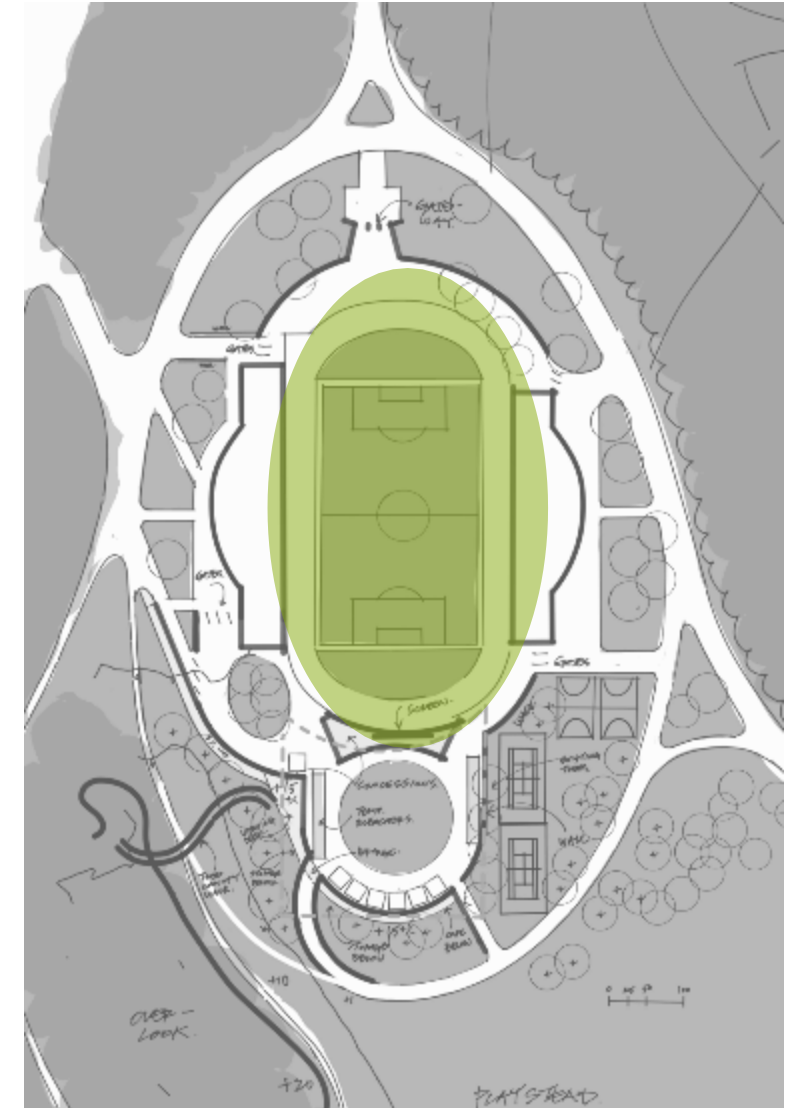
14 يومًا في السنة



مدارس بوسطن العامة التمارين والألعاب الرياضية

في المضمار والملعب وكرة القدم والتشجيع، وألعاب الأولمبياد الخاصة، وغير ذلك الكثير.

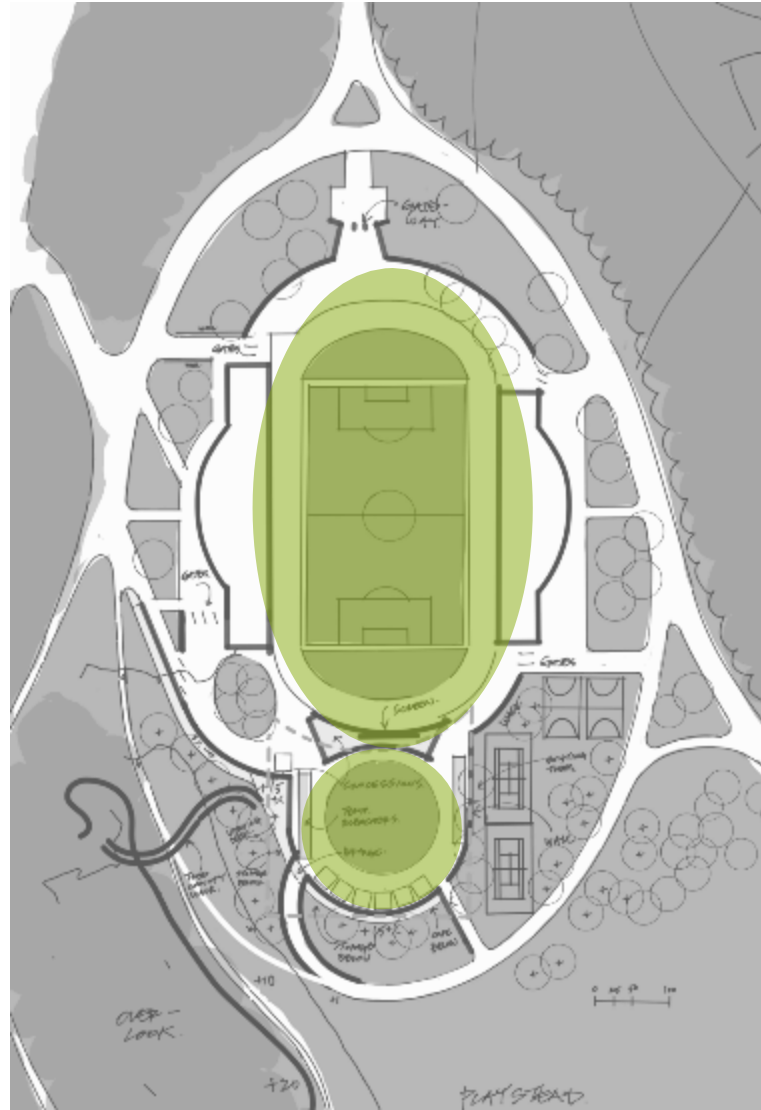
بصورة يومية وأسبوعية خلال العام الدراسي



شركاء بوسطن لكرة القدم يونيتي (BOSTON UNITY SOCCER PARTNERS) أيام بدون مباريات

جولات في الملعب ومحلات البيع للمشجعين ومعسكرات التدريب وغير ذلك الكثير.

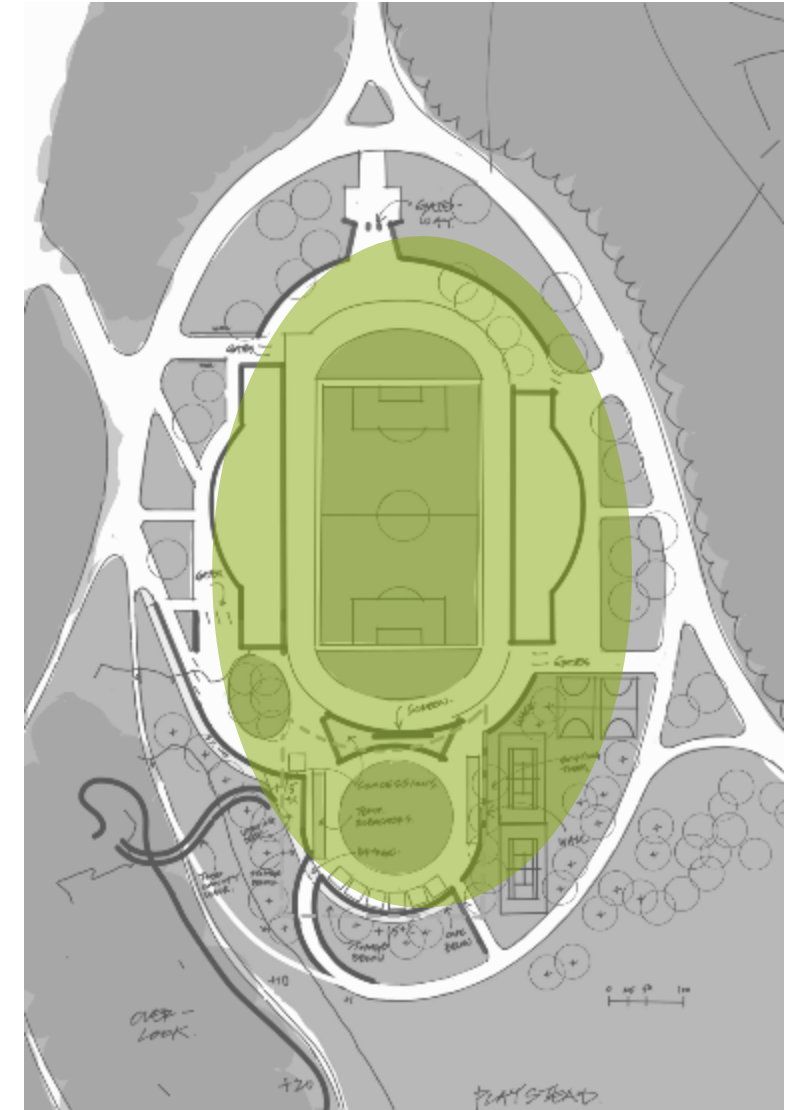
أسبوعيًا - من مارس إلى نوفمبر



شركاء بوسطن لكرة القدم يونيتي (BOSTON UNITY SOCCER PARTNERS) المباريات الرياضية

استخدام كامل للملعب مع تنشيط جميع مساحات الدعم للجماهير، وإلخ.

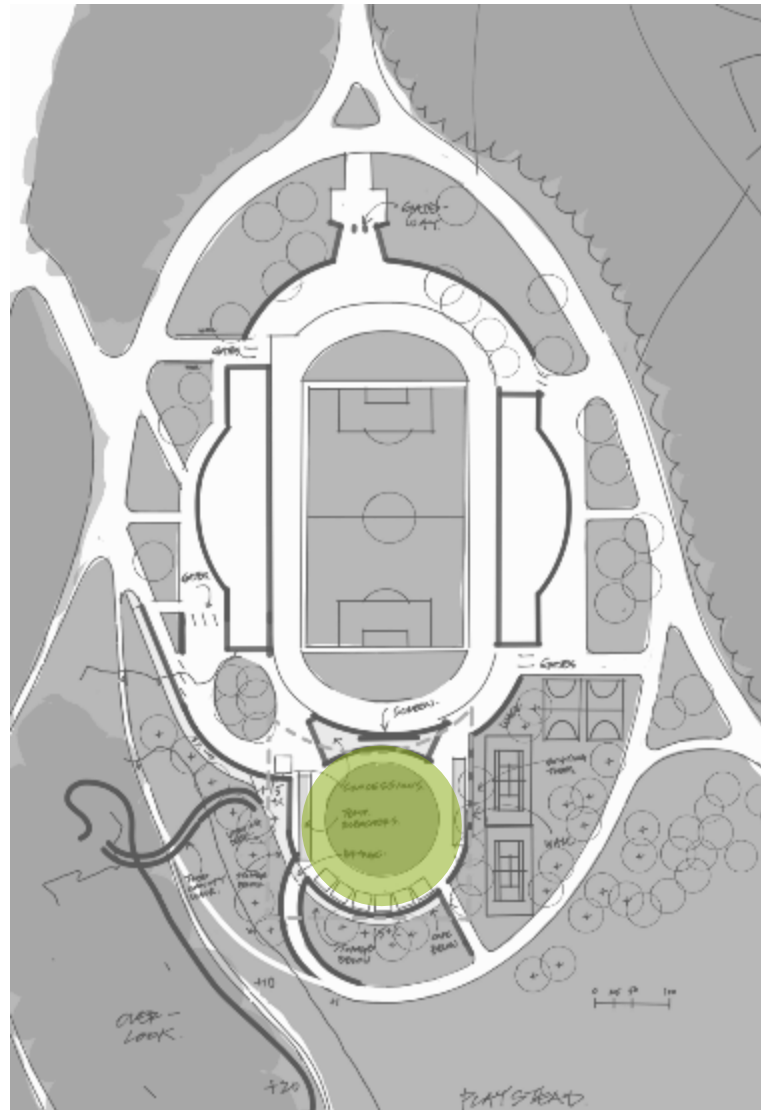
20 يومًا من المباريات في الفترة بين مارس ونوفمبر



الاستخدام العام الفعاليات الترفيهية

ليالي الأفلام والأنشطة الموسمية وحديقة النبيذ والبيرة وغير ذلك الكثير.

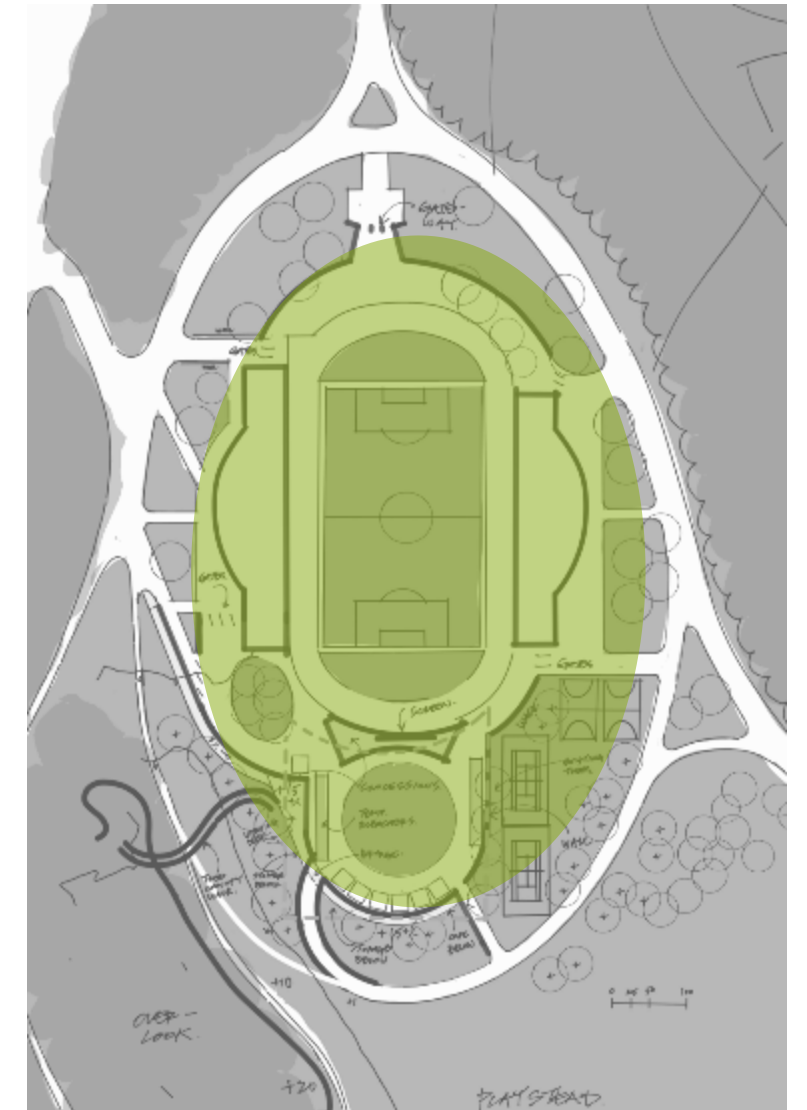
على مدار السنة



الاستخدام العام فعاليات الاحتفال

المهرجانات الثقافية والموسيقية، ومهرجانات الطعام، وحفلات الزفاف والاحتفالات، وغيرها الكثير.

الربيع والصيف والخريف



استخدام بوسطن يونيتي (Boston Unity) في الإستاد الأبيض

البستان (The Grove)

أيام المباريات:

خلال أيام المباريات، سيُنظم البستان (Grove) بحيث يدعم تجربة المشجعين بدءً من عناصر الطعام والشراب / مناطق البيع في الإستاد. وسيُوجهه للعمل داخل صف التذاكر.

أيام بدون مباريات:

سيكون البستان (Grove) مفتوحًا للجمهور في مجموعة متنوعة من الساعات، اعتمادًا على الموسم وحاجة السوق لاستخدامه من قبل رعاة المنتزه، بما في ذلك:

- مطعم مفتوح في الهواء الطلق
- حامل الحلوى
- تأجير المعدات
- حلبة التزلج على الجليد
- عرض موسيقى الجاز يوم الجمعة في الحديقة (كمثال)

المناسبات الخاصة:

يمكن استخدام البستان (Grove) للمناسبات الخاصة مثل حفلات الزفاف ونزهات الشركات، والمناسبات المجتمعية وجمع التبرعات حسب الطلب. بالإضافة إلى ذلك، يمكن تهيئته لدعم المناسبات الأخرى التي تقام في مكان آخر في المنتزه (أو يستضيفها آخرون في الإستاد على سبيل المثال).

الإستاد

أيام المباريات:

ستستخدم بوسطن يونيتي (Boston Unity) الملعب والمدرج المشترك لحوالي 20 مباراة في السنة. وتقام المباريات في الغالب خلال عطلات نهاية الأسبوع يوم السبت أو الأحد، بدءً من وقت متأخر بعد الظهر أو في المساء.

أيام بدون مباريات:

بالإضافة إلى ذلك، قد تجري بوسطن يونيتي (Boston Unity) تمرينًا واحدًا في الملعب، خلال الأسبوع السابق لتلك المباراة المقامة في ملعب المضيف اعتمادًا على جدول الفريق والملعب. وستُجرى جميع التمارين الأخرى في منشأة تدريب الفريق.

استثمارات مقترحة في الملعب

تقترح بوسطن يونيتي (Boston Unity) ما يلي:

- تجديد مدرج الغربي الحالي والإضافة إليه،
- وتحسين الملعب والمناطق المحيطة به،
- وإضافة البستان (Grove) في منطقة مسيجة في جنوب المضمار.

من المعلوم أن مدينة بوسطن ستقوم بتجديد المدرج الشرقي، بينما ستساهم شركة بوسطن يونيتي Boston Unity بدفع أموال لتغطية سقف المنصة الشرقية.

(منتزه فرانكلين) يُعتبر موردًا عزيزًا للمجتمعات السوداء والبنية المجاورة - مكان يشعر فيه الجميع ليس بالراحة فحسب، بل بامتلاكهم مساحات بالمنتزه. يجب أن تدعم الاستثمارات التعبير المستمر عن المجتمعات المختلفة اللون والبحث عن فرص لخلق علاقة تكافلية بين المنتزه والأحياء، مع تحريك الاستثمارات في كلا الاتجاهين.

خطة عمل منتزه فرانكلين

الإستاد الأبيض الظروف الحالية

ظروف الإستاد الأبيض الحالية

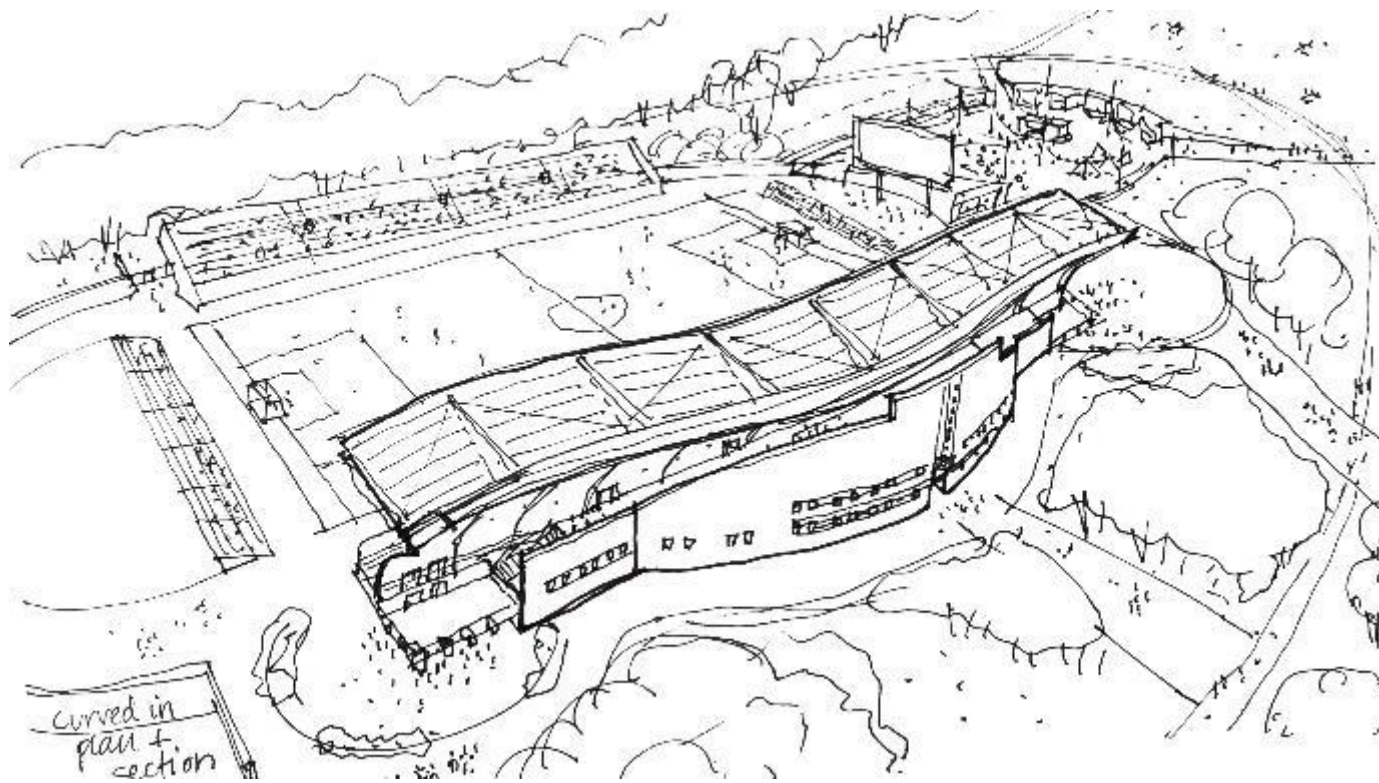
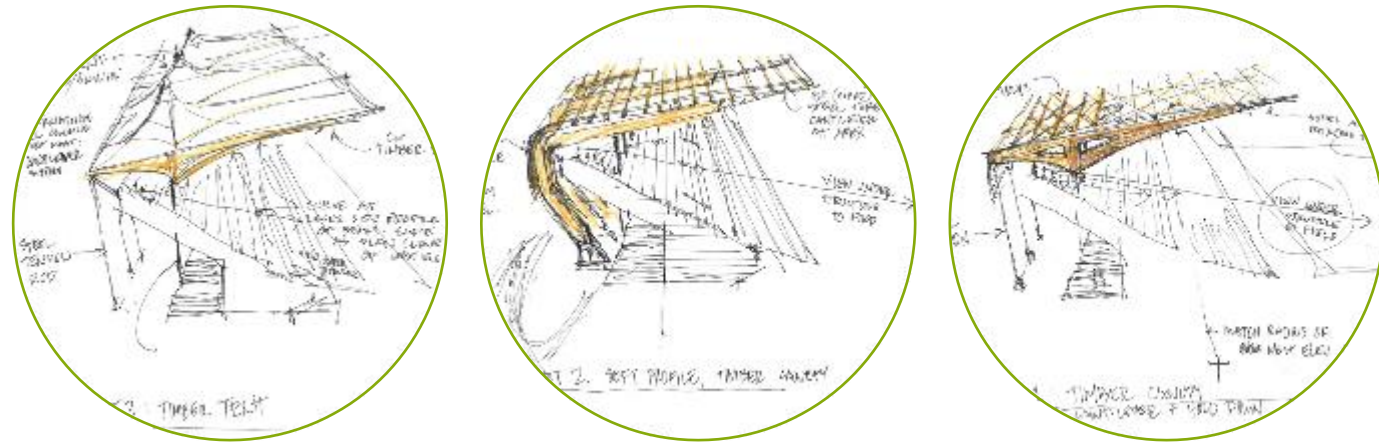
إنها مسؤوليتنا الأساسية لإضافة الطاقة والأفكار الجديدة حتى يمكن إعادة إحياء الإستاد، وربط نفسه ببيئته الطبيعية كعامل جذب جديد للأجيال الحالية والقادمة.



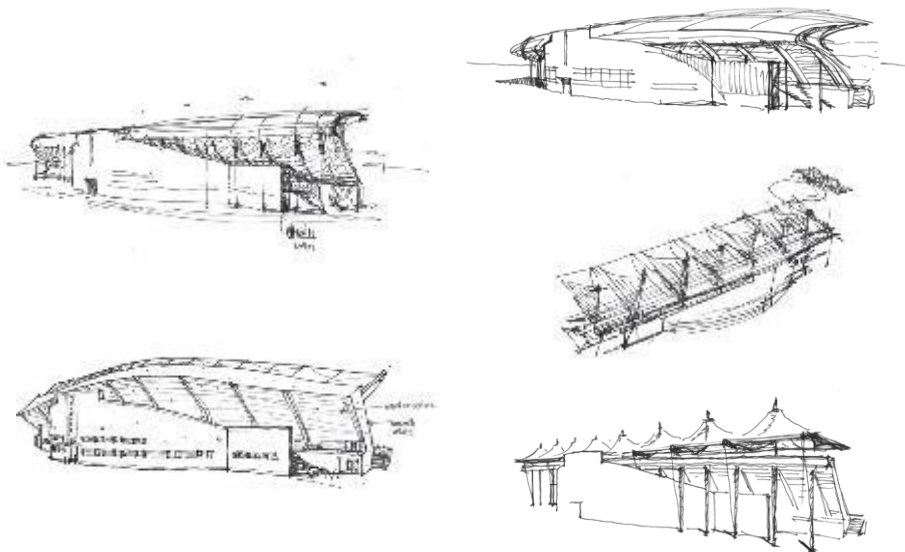
الإستاد الأبيض أسس المفهوم والتصميم

عقد فريق التصميم والملكية جلسة عصف ذهني أسفرت عن سلسلة من الصور المرجعية الطموحة، التي تلتقط جوانب مميزة للتصميم المستقبلي. ظهرت عدة أسس تصميم مهمة:

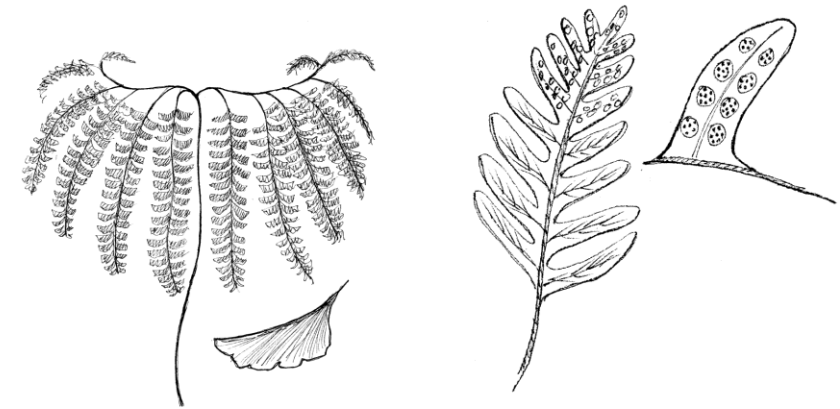
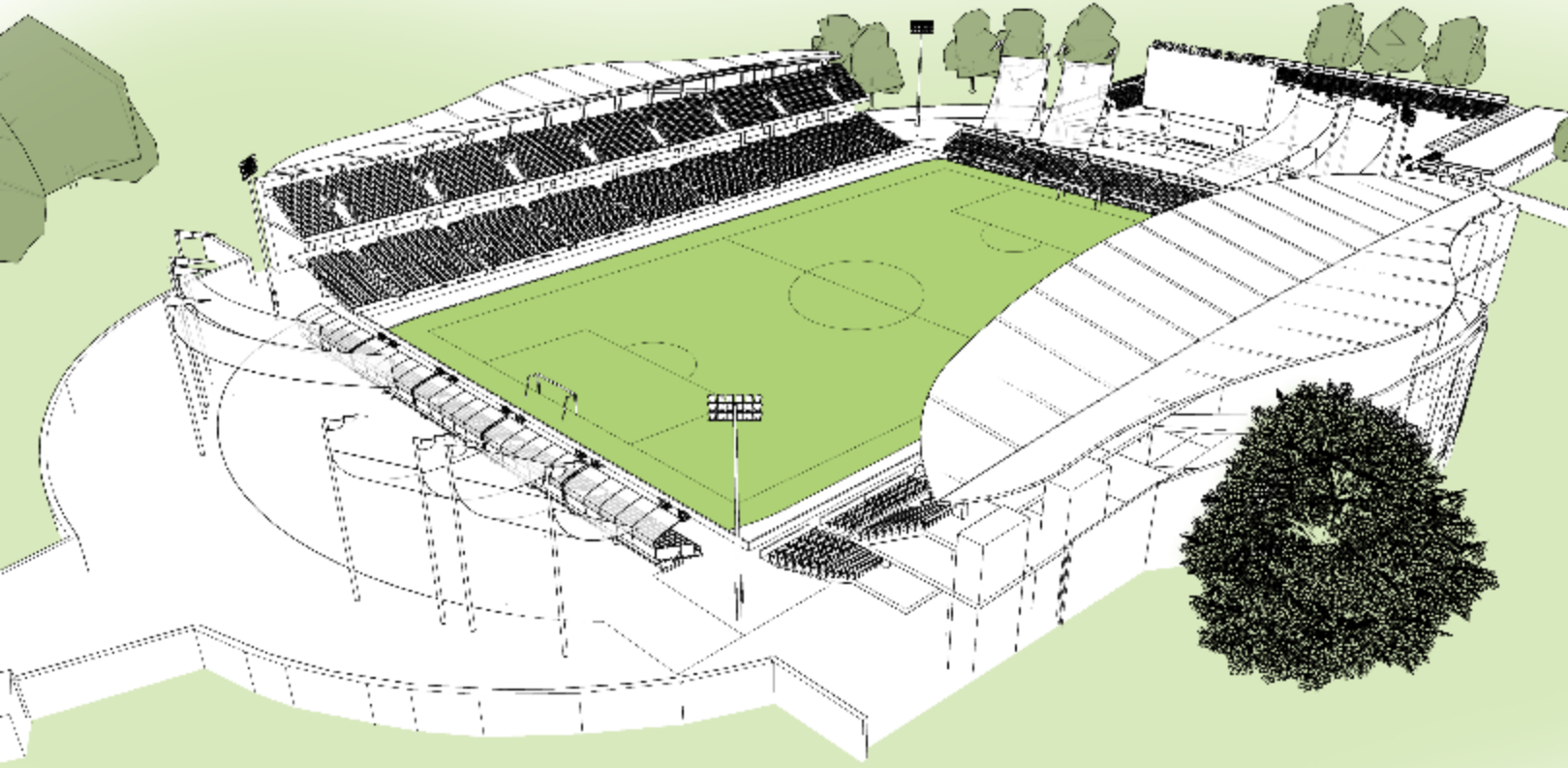
- ينبغي أن تكون الإضافات المقامة على الإستاد تتسم بالاحترام ومتجاوبة مع الأشكال العضوية المنحنية للمقاعد والجدران الأصلية، دون تقليدها.
- وينبغي أن تكون الإضافات المقامة على البنية الإضاءة في الأرض، بمعنى أنه يجب أن تكون الهندسة المعمارية الجديدة جسراً بين صلابة الأشكال الأصلية ونعومة المناظر الطبيعية في أولمستيد.
- يجب أن تكون جميع جوانب التصميم مستدامة قدر الإمكان.



بدأ فريق التصميم برسم خيارات يمكن أن تتلاءم مع الإستاد الأبيض وتوازن معه، مع استبدال المقاعد المدرج بمقاعد رياضية وإضافة شكل جديد جذاب فوق سطح المبنى. من أجل هذا الاقتراح، اخترنا وطورنا هيكلًا منحنياً يطفو فوق المقاعد في طراز خفيف الوزن، ويشبه الخيمة، ولكن كما يمكن رؤيته في الرسومات، يوجد العديد من الاختلافات التي يمكن الاستمرار في استكشافها مع استمرار عملية التصميم ونخوض هذه العملية مع العديد من أصحاب المصلحة.



الإستاد الأبيض مستوحى من البيئة الخضراء والاستدامة



تجديد وإضافات الإستاد الأبيض

نقترح أساس تصميمي يعتمد على شكل أوراق النباتات، مستوحى من منتزه فرانكلين وفريدريك لو أولمستيد، حيث يكون لكل عنصر في التصميم مخصص لهذا المكان المميز. استوحيت المنحنيات الأركادية في مخطط الموقع وفي إضافات المبنى من وحي الطبيعة - والطبيعة نادرًا ما تخلق مربعات مستقيمة. لكننا نراها أكثر من مجرد نهج أسلوبية؛ من المفترض أن يكون تصريخًا بيئيًا مذهلاً حول كيفية عملنا مع الأرض، وليس ضدها.

إن امتلاك ورقة نبات كفكرة هو رمز مستدام بطبيعته، حيث أنها جزء مهم في عملية إنتاج التمثيل الضوئي. قد تؤدي بعض استراتيجياتنا المستدامة والمرنة إلى:

- تقليل استخدام الطاقة من الشبكة عن طريق تقليل كمية المناطق الساخنة / الباردة
- استخدام الألواح الشمسية على الأسطح لتجميع الطاقة في الموقع
- التقاط المياه من السطح لاستخدامها في مهام المياه للمبنى وإعادة تغذية المياه الجوفية
- استخدام الأسطح النفاذية كلما أمكن ذلك.

سيعمل مهندسو المناظر الطبيعية لدينا مع خبراء الأشجار لمراجعة كل شجرة بعناية داخل منطقة المشروع، والتأكد من الحفاظ على الأشجار التراثية كما هو مذكور في خطة عمل منتزه فرانكلين.



الإستاد الأبيض الواجهة التاريخية وبنية السقف

لقد تم إيلاء اهتمام خاص لجعل هيكل الظل الجديد على السطح ورقة النبات تستجيب للمخطط الهندسي والواجهة المنحنية للإستاد الأبيض الموجود حاليًا. تقع المظلة خلف الجدار الخرساني الأصلي ويبدو أنها تطفو فوقه. يُقصد من الأشكال الخفيفة والناعمة أن تكون مكملة للشكل الأثقل لواجهة الإستاد، مما يخلق حوارًا بين القديم والجديد بدلاً من تقليد فن الزخرفة للطراز الأصلي.



الإستاد الأبيض أفكار الإضاءة الأولية



الإضاءة: الأفكار الأولية

- ستخلق الإضاءة المعمارية وإضاءة الموقع مساحات آمنة ومريحة للمستخدمين، بدءاً من الرواد وحتى اللاعبين.
- ستسلط الإضاءة العمودية الضوء على ميزات الواجهة التاريخية، مع دعم تحديد الطريق والتنقل المريح بين الأراضي والمدرجات.
- ستحدث أنظمة الإضاءة وتحسن لدعم تجارب المكان.
- ستكون جميع الإضاءة من نوع مصابيح ليد (LED) الأصلية؛ للحصول على الأداء الأمثل للطاقة والتحكم البصري وتقليل عوامل الصيانة للأنظمة.
- سيتم اختيار المصابيح التي تتحكم في تسليط الضوء

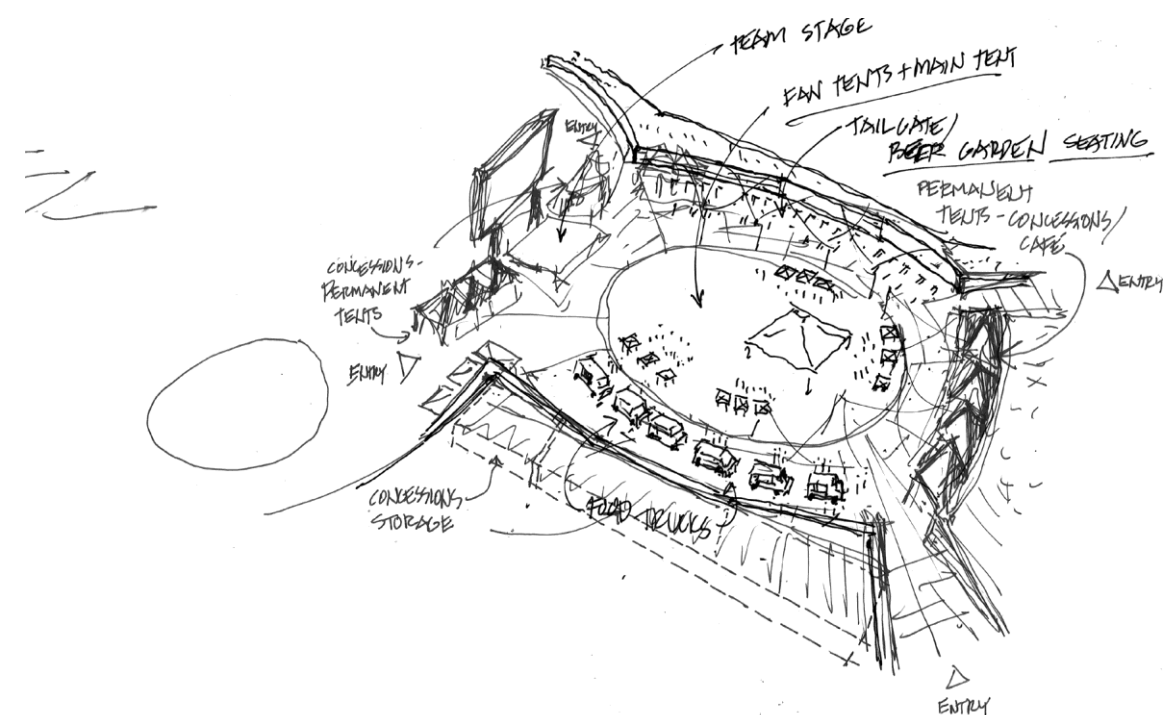
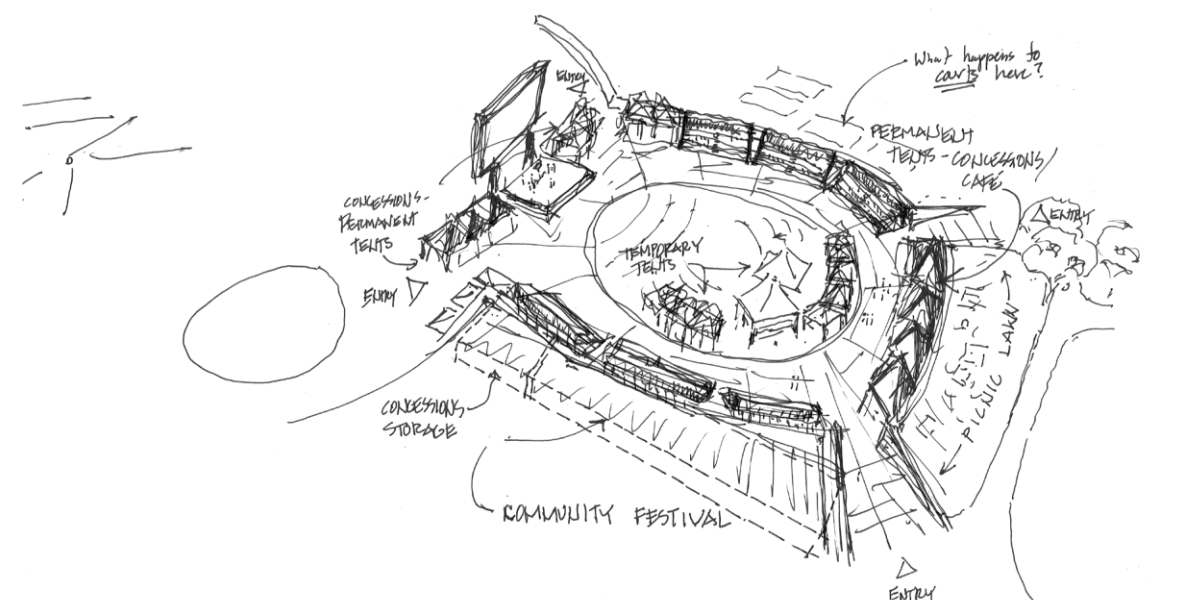
لتقليل اختراق الضوء للممتلكات المجاورة، والتحكم في التلوث الضوئي للحفاظ على سماء الليل.

البستان (GROVE) الأفكار الأولية

البستان (Grove)

من المتصور أن تبلغ مساحة الإيجار البالغة 62.500 قدم مربع جنوب الإستاد، على أنها مكمل يمكن استخدامها للإستاد نفسه. يوفر موقعًا لفعاليات المعجبين قبل المباريات وفي أثناءها وبعدها، بالإضافة إلى موقع محتمل للعديد من المناسبات المجتمعية.

اقترح فريق التصميم 3 أشكال مختلفة حول كيفية تكوين هذه المساحة في الصفحات التالية، ويرحب بأراء أصحاب المصلحة حول كيف يمكن أن تكون هذه المساحة مرنة بما يكفي، لاستيعاب العديد من الاستخدامات المقررة وشراكات الأعمال المجتمعية.

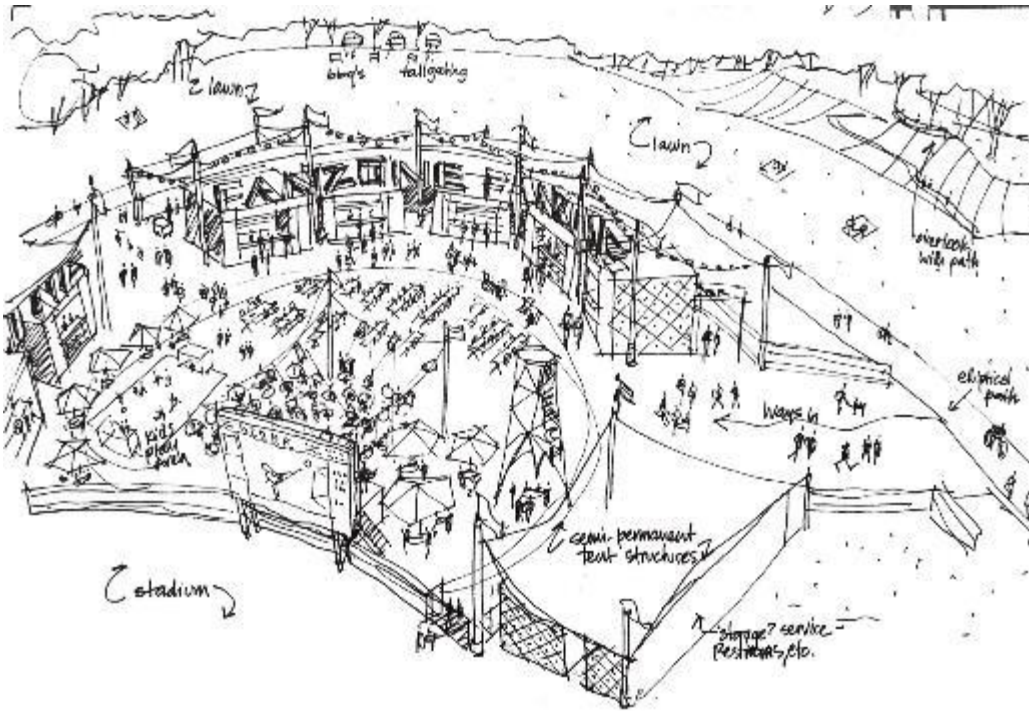


يهدف استخدام البستان (Grove) لإنشاء مكان للتجمع يكون مرناً بدرجة كافية لإعادة تكوينه بأي عدد من الطرق بناءً على الأنشطة المطلوبة. يمكن للمدارس العامة في بوسطن استخدام هذه المساحة لجمع التبرعات والمخيمات الصيفية والعديد من البرامج الأخرى.



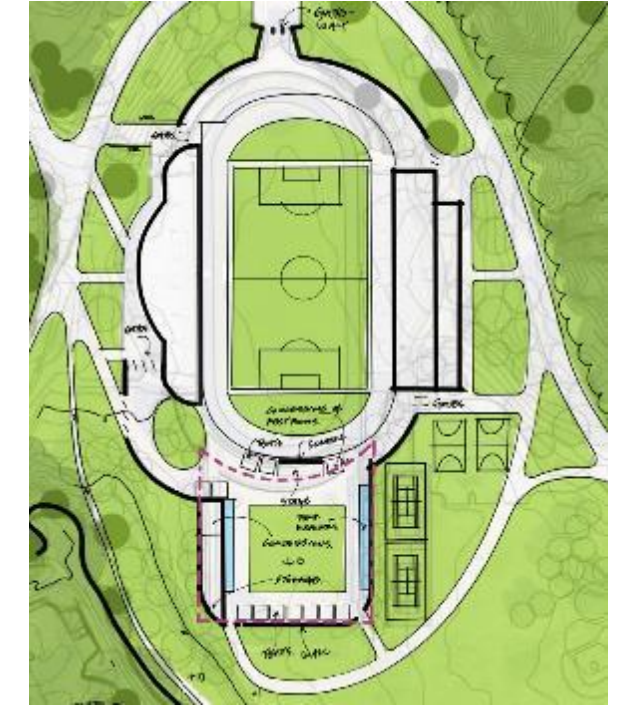
خيارات البستان (GROVE) منطقة الخيام (TENT VILLAGE) المجتمع والعمل الجماعي

تخلق فكرة منطقة الخيام (Tent Village) منصة منحنية الخطوط مع منطقة طعام وشراب ثابتة في الجنوب. مركز المساحة مرن مثل فكرة الشكل 1.



خيارات البستان (GROVE) مربع مرن قابل للتكيف ورشيق

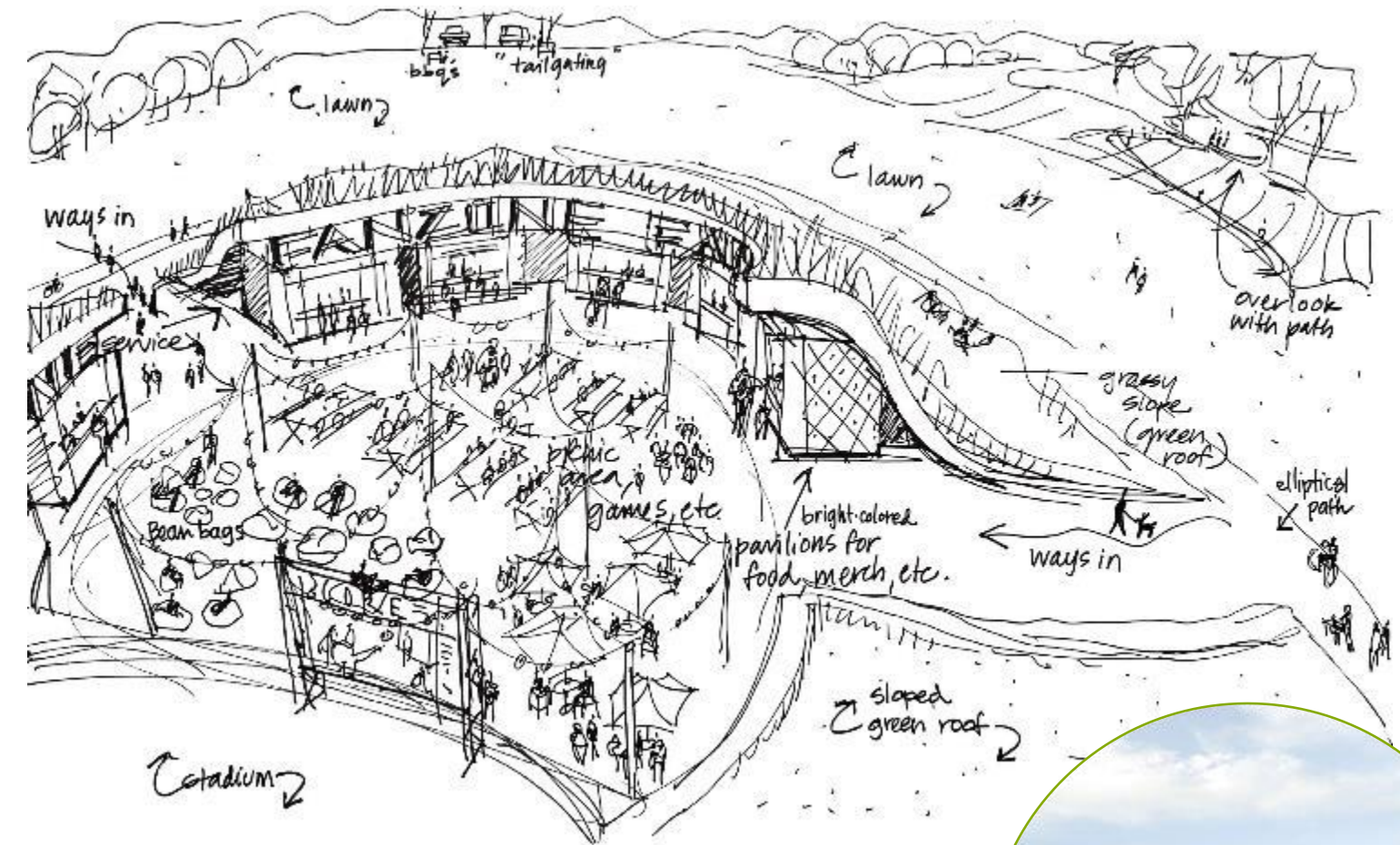
تكنم الفكرة الأولى ببساطة في إنشاء مستطيل رباعي حيث يمكن أن توجد جميع أنواع المهام، اعتمادًا على الموسم والمناسبة والنشاط الثقافي وما إلى ذلك.



خيارات البستان (GROVE) التضاريس

حساسة لمناظر منتزه فرانكلين الطويلة

تحاول فكرة التضاريس تقليل التأثير المرئي على منتزه فرانكلين للمهام المختلفة التي تستخدم البستان (Grove)، من خلال الدس في بعض المهام باتجاه الشمال الغربي وإنشاء أعمال أرضية مرتفعة يمكن للأفراد الاستمتاع بها.



الفوائد الاقتصادية - الشراكة محليا من أجل الأعمال

مزايا ثروة المجتمع المحلي

- الالتزام بالتوظيف والتعاقد ودعم النساء والسكان السود والبشرة السمراء في أنحاء منتزه فرانكلين
- الامتثال إلى ومحاولة التوفيق في سياسة التنوع والإنصاف والشمول في التنمية (BPDA) لوكالة بوسطن للتخطيط والتنمية)
- Massport عقد باستخدام المعايير التضمينية لهيئة ميناء ماساتشوستس (Procurement Model) ، والسعي لتحقيق نسبة 50% من مشاركة من (Procurement Model) مؤسسات الأعمال المملوكة للأقليات/النساء والمشاريع التجارية المحلية
- إستاذ سرادق احترافي لمدارس بوسطن العامة
- أنشئ تجربة سهولة الوصول للمعجبين وموجهة نحو المجتمع
- قسم مخصص للمعجبين من نفس الحي لأفراد المجتمع
- لتسليط Community Amplification Program برنامج تضخيم المجتمع (الضوء على أفراد المجتمع والعمل والمشاريع التجارية الصغيرة
- (Boston Unity) تمويل السنوي من بوسطن يونيتي)
- " الذي يسلم الضوء على Game Day Giving تنفيذ برنامج منح يوم المباراة " شريك واحد مؤثر في كل مباراة (أكثر من 40 منظمة في الموسم)

تنمية القوى العاملة والتدريب

- توجد أكثر من 500 وظيفة خلال التجديد والبناء، وأكثر من 300 وظيفة دائمة جديدة
- الأفضلية للمقاولين والبائعين والموظفين المحليين
- دعم التسويق والإعلان المدعوم للمشاريع التجارية للأقليات
- فرص الترويج المتعدد للشركات المحلية والتعاون مع الفنانين والمصممين المحليين
- برامج التدريب
- منح الصندوق المخصصة للشباب المحلي
- رياضيات من الطراز العالمي كنماذج يحتذى بها في حي "منتزه فرانكلين"

التنوع والشمول - الشراكة محليًا للأعمال التجارية

مزايا ثروة المجتمع المحلي

- الالتزام بالتوظيف والتعاقد ودعم النساء والسكان السود والبشرة السمراء في أنحاء منتزه فرانكلين
- الامتثال إلى ومحاولة التوفيق في سياسة التنوع والإنصاف والشمول في التنمية لوكالة بوسطن للتخطيط والتنمية (BPDA)
- عقد باستخدام المعايير التضمينية لهيئة ميناء ماساتشوستس (Massport Procurement Model)، والسعي لتحقيق نسبة 50% من مشاركة من مؤسسات الأعمال المملوكة للأقليات/النساء والمشاريع التجارية المحلية
- إستاذ سرادق احترافي لمدارس بوسطن العامة
- أنشئ تجربة سهولة الوصول للمعجبين وموجهة نحو المجتمع
- قسم مخصص للمعجبين من نفس الحي لأفراد المجتمع
- برنامج تضخيم المجتمع (Community Amplification Program) لتسليط الضوء على أفراد المجتمع والعمل والمشاريع التجارية الصغيرة
- تمويل السنوي من بوسطن يونيتي (Boston Unity)
- تنفيذ برنامج منح يوم المباراة Game Day Giving الذي يسلط الضوء على شريك واحد مؤثر في كل مباراة (أكثر من 40 منظمة في الموسم)

تنمية القوى العاملة والتدريب

- توجد أكثر من 500 وظيفة خلال التجديد والبناء، وأكثر من 300 وظيفة دائمة جديدة
- الأفضلية للمقاولين والبائعين والموظفين المحليين
- دعم التسويق والإعلان المدعوم للمشاريع التجارية للأقليات
- فرص الترويج المتعدد للشركات المحلية والتعاون مع الفنانين والمصممين المحليين
- برامج التدريب
- منح الصندوق المخصصة للشباب المحلي
- رياضيات من الطراز العالمي كنماذج يحتذى بها في حي منتزه فرانكلين

الفوائد التي تعود على المجتمع

تجمع الرياضة المجتمعات معًا. يمنح المدرج الغربي والبستان (Grove) الذي تم تجديده مزايا لمدارس بوسطن العامة (BPS) وشباب بوسطن والمشاريع التجارية المحلية والمجتمع.

مساحات مجتمعية محسنة

- مساحات جديدة للمناسبات متاحة للمجتمع
- إمكانيات وصع البرامج الجديدة

تمويل السنوي من بوسطن يونيتي (Boston Unity)

- مشاركة المجتمع والمدينة والحي
- مكرسة لأربعة أركان: تطوير الأعمال المحلية، الصحة والعافية لمجتمعات الأشخاص ذوي البشرة السمراء والسوداء، وتنمية الشباب مع التركيز على الفتيات، وتشغيل منتزه فرانكلين

مسارات جديدة لمدارس بوسطن العامة (BPS)

- الوصول إلى المدرج الغربي الجديد
- صيانة الملعب التي تغطيها كلية الصحة العامة بجامعة بوسطن
- برامج التدريب والإرشاد
- المنح الدراسية السنوية لأكاديمية كرة القدم

الترويج في الحي في يوم اللعبة وما بعده

- تسويق وإعلان مدعوم لمؤسسة أعمال الأقلية / مشروع سيدات الأعمال والمشاريع التجارية المحلية
- الاتصالات مع الرعاة لوضع البرامج الجديدة في الأحياء والأفكار التجارية
- أعضاء كاشفة في يوم المباراة لأكثر من 40 شركة ومؤسسة
- زيادة السلامة العامة بإضاءة وأمان جديدين

مبادرات التنوع والإدماج

- وضع نهج رأسي شامل في جميع أنحاء منظمة كلية الصحة العامة التابعة لجامعة بوسطن (BUSP) نحو تطبيق أفضل الممارسات في مجال البيئة والاجتماعية والحوكمة (ESG)

- المجلس الاستشاري لضمان أفضل الممارسات والمساءلة

- شراكات مع المجلس الاقتصادي للأشخاص ذوي البشرة السوداء في ماساتشوستس (BECMA) ومنظمة (Main Streets) وغيرها من منظمات الأعمال المحلية للتوظيف والتعاقد

- معارض الوظائف المحلية وفعاليات توظيف المقاول؛ لجذب المقيمين والشركات من المجتمع وإقامة شراكة معهم

سترکز كلية الصحة العامة في جامعة بوسطن (BUSP) على المشروع من خلال عدسة الإنصاف والمضي قدمًا مستعدين للاستماع والتعلم والمشاركة بطرق أصيلة ومتعمدة، ومراعية للتاريخ العريق والتطلعات المستقبلية للمجتمع المحيط بالإستاد الأبيض.

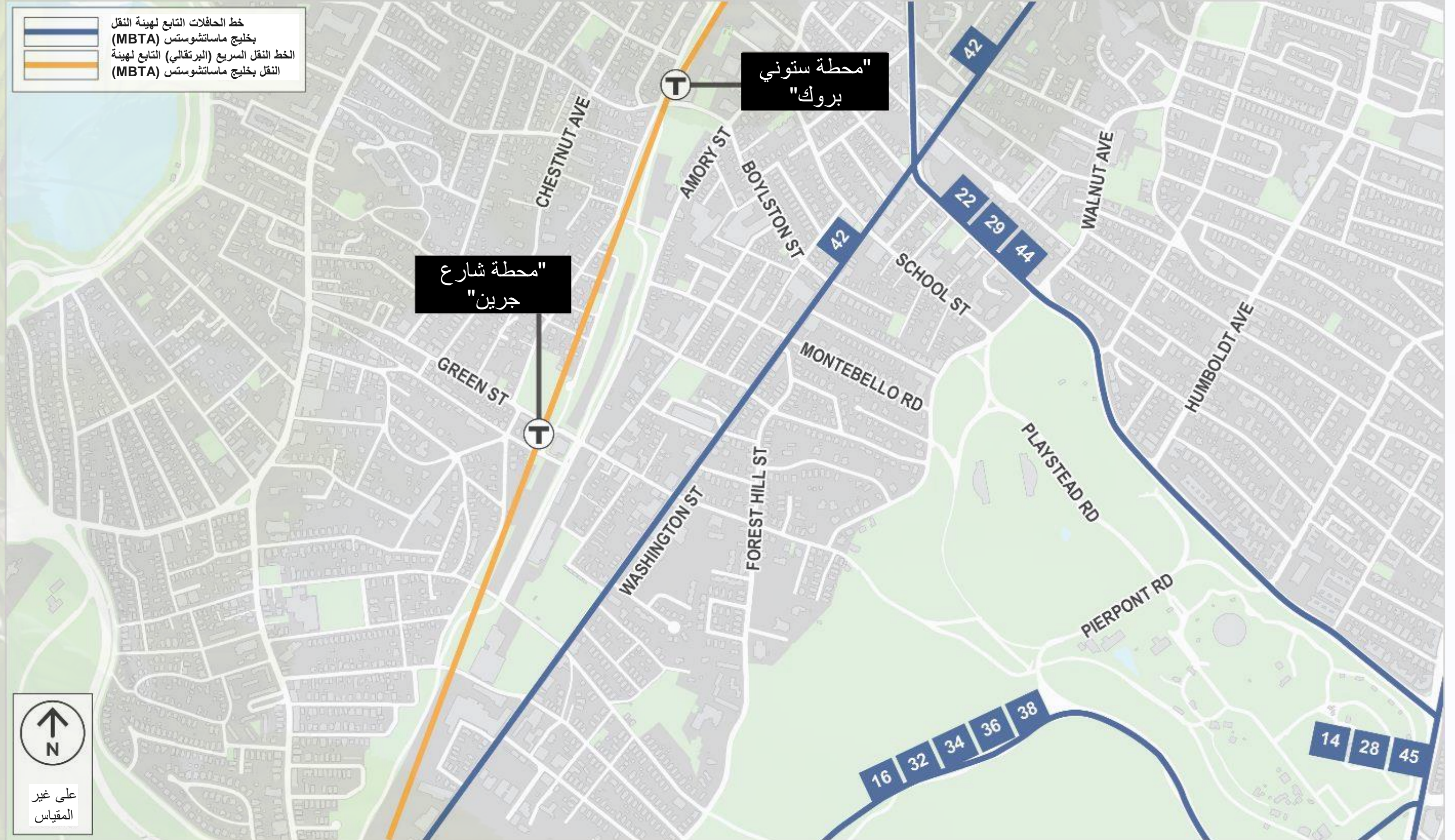
بدأت كلية الصحة العامة في جامعة بوسطن (BUSP) بالفعل في اتخاذ خطوات لإشراك المجتمع، من خلال التواصل مع المنظمات المحلية والمسؤولين المنتخبين لاكتساب فهم قوي للمخاوف الرئيسية.

كما تبحث كلية الصحة العامة في جامعة بوسطن (BUSP) بنشاط عن فرص للتعاون مع أعضاء المجتمعات المتنوعة، في دورشستر (Dorchester) وجامايكا بلين (Jamaica Plain) وروكسبري (Roxbury) وماتابان (Mattapan) ومدينة بوسطن ومدارس بوسطن العامة.

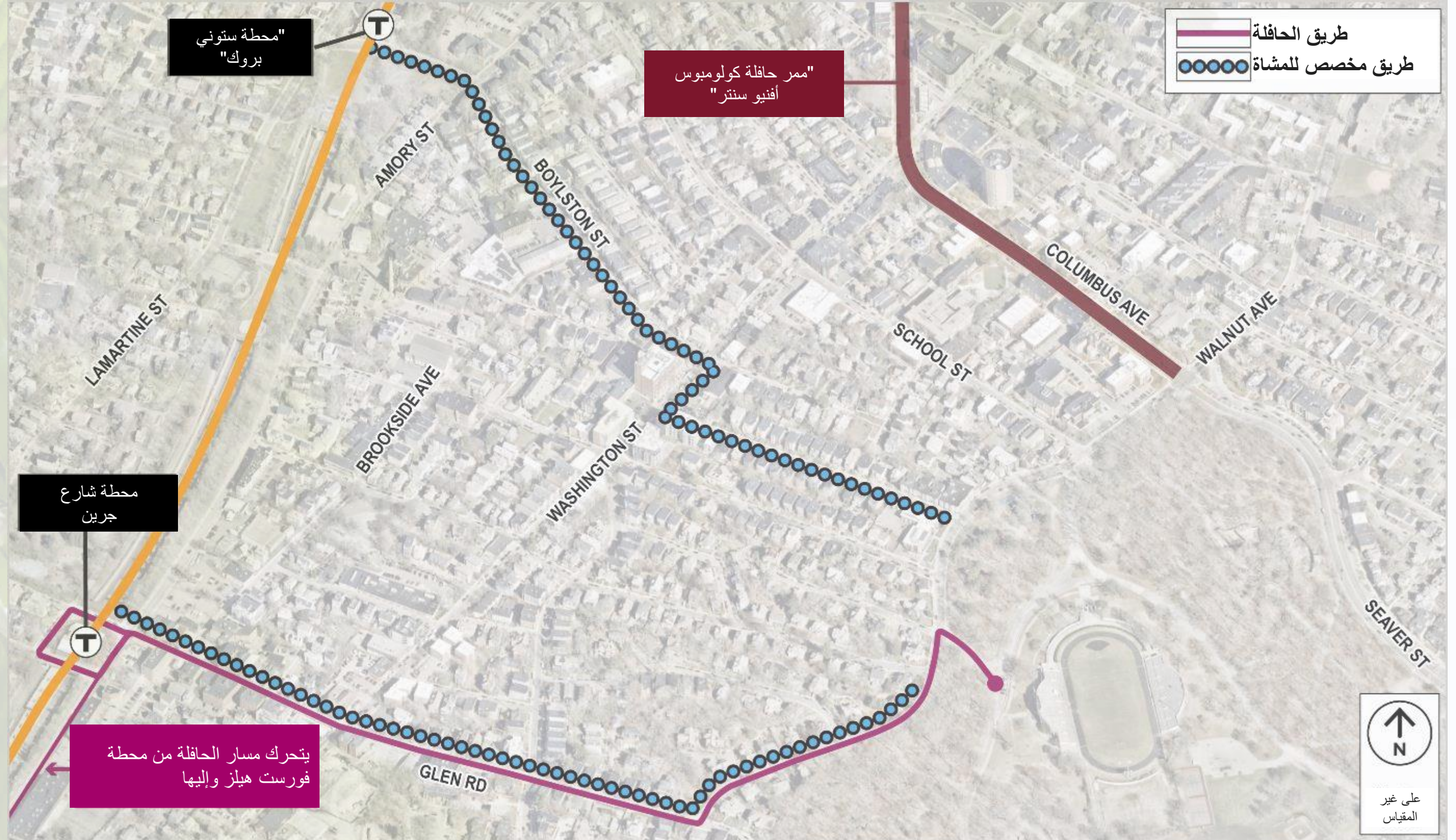
إدارة النقل - أحداث يوم المباراة

- ستقوم كلية الصحة العامة في جامعة بوسطن (BUSP) بـ:
 - إعداد خطة شاملة لإدارة النقل وتحليل أثر حركة المرور
 - الاستفادة من مواقف السيارات المدفوعة مسبقًا والمحجوزة في أماكن وقوف السيارات المخصصة
 - توفير خدمة النقل من وإلى المواصلات ومواقف السيارات
 - تشجيع تنقل الدراجات باستخدام رفوف حمل الدراجات ومحطات (Bluebike)
 - تعيين مسؤول علاقات مجتمعية بدوام كامل (CRO) يوفر قناة اتصال مباشرة للفريق لجميع الجيران وأصحاب المصلحة في المجتمع قبل المباراة وفي أثنائها وبعدها

إدارة النقل - أحداث يوم المباراة



إدارة النقل - أحداث يوم المباراة



لم تنتهي المناظر الطبيعية العامة
الرائعة أبدًا.

تشغيل المنتزه

إنها مكان حي تتغير أهميته الثقافية (والعملية) من
قبل كل جيل يتعامل معه. إنها تحتاج إلى إعادة
التقييم والتغيير لتقديم خدمة أفضل لمجتمعاتها.
لكن هذا التغيير يجب أن يسترشد بفهم دقيق
لتاريخ المكان، بما في ذلك أنظمتها الطبيعية
والثقافية والمصممة.

خطة عمل منتزه فرانكلين

الإستاد الأبيض والبستان (GROVE) أفكار أولية لتصميم الموقع

...يمكن أن تؤدي إزالة الحواجز إلى إنشاء وصول عام مشترك إلى الإستاد وإجراء اتصالات مكانية مهمة...

منطقة اللعب والترفيه (بلايستيد) - يوفر تصميمنا شكلاً أرضياً جديداً منحدرًا للمشاهدين أو للترفيه الكامن.

الإطلالة - يساهم تصميمنا بحساسية في الإطلالة الموجودة، والحفاظ على مظلة الأشجار الناضجة، والعمل مع التغييرات الحالية بقدر (20 قدمًا +/-) ويمنح اتصالاً بديلاً ممتعاً بالإستاد.

تراث وعراقة الأشجار - يدمج موقع الإستاد ومساحة الفعاليات المقترحة بعناية الأشجار التراثية والإرثية المحددة في خطة عمل منتزه فرانكلين.

حديقة الحيوان - يأخذ تصميمنا في الاعتبار حيوية الإستاد والبستان بالقرب من حديقة الحيوانات، ودمج الملعب مع المنتزه بصورة بصرية، بينما يقوم أيضاً بتخفيف صوت حيوانات حديقة الحيوان.

منطقة اللعب والترفيه (بلايستيد)

البستان
(GROVE)

دخول
الميدان

إطلالة البستان
(GROVE)

مظلة
المشي

الإطلالة

التضاريس



دخول
الميدان

إطلالة البستان
(GROVE)

مظلة المشي

الإطلالة

الرياضات
الموجودة

التضاريس

الإستاد الأبيض والبستان
(GROVE)
أفكار أولية
لتصميم الموقع

...يمكن أن تؤدي إزالة الحواجز إلى إنشاء
وصول عام مشترك إلى الإستاد وإجراء
اتصالات مكانية مهمة...

مقتطف من قسم إجراء الاتصالات وإزالة العوائق ومشاركة الموارد في
جمعية تنظيم الأسرة الباكستانية في بوسطن (FPAP)

منطقة اللعب والترفيه (بلايستيد)

مقدم من

بوسطن يونيتي سوكر پارتنرز ذ م م (Boston Unity Soccer Partners LLC)

من إعداد

Able
company

Stantec

مع

HOWARD STEIN HUDSON

RWS

vhb

الخطوات التالية

- إنهاء دراسة وضع البرامج بناءً على آراء المجتمع
- 10,000,000 دولارًا في ميزانية الاستثمار للسنة المالية 24 لبدء التصميم

اقترح طلب تقديم المقترح

- سنجمع أسئلتك وتعليقاتك
- سنقيم العرض المقدم بناءً على المعايير الواردة في طلب تقديم المقترح
- في حالة حصلت عليه، سيقوم مقدم الاقتراح بتنقيح الاقتراح بناءً على مشاركة المجتمع وآرائه

الآراء

فرص التعاون



- ما الذي يجعلك تشعر بالحماس تجاه رؤية الإستاد الأبيض؟
- كيف سيستفيد مجتمعك من "الإستاد الأبيض المعاد تصميمه؟
- ما هي ردود فعلك لتلبية احتياجات أصحاب المصلحة بشكل أفضل؟ (الرياضيون من مدارس بوسطن العامة، والفئات المجتمعية، والسكان المحليون، وإلخ)
- ما هي الأسئلة التي لديك لمقدم طلب تقديم المقترح؟