

# Guide the City's investments in Lower Roxbury's streets. Dirige las inversiones de la ciudad en las calles de Lower Roxbury.

The City of Boston is redesigning intersections and streets in Lower Roxbury to enhance walking and biking. **We want to share proposed changes in response to your priorities—and hear what you think!**

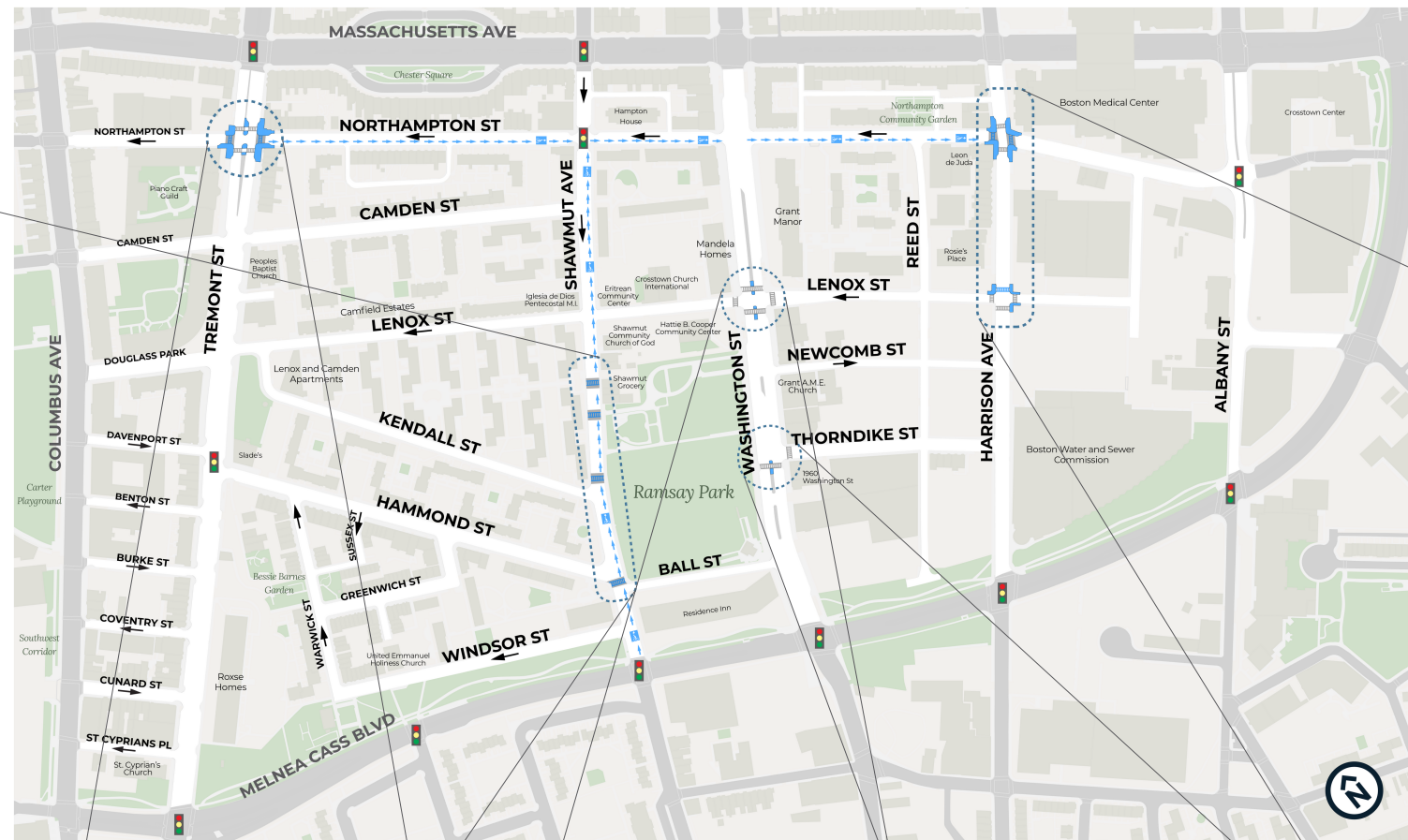
La ciudad de Boston está trabajando en mejorar la experiencia de caminar y andar en bicicleta para los residentes del vecindario. **Queremos compartir los cambios propuestos en respuesta a tus prioridades—y conocer tu opinión.**

Download all the plans  
Descargar todos los planes  
[boston.gov/lower-roxbury](https://boston.gov/lower-roxbury)  
(617) 635-4120

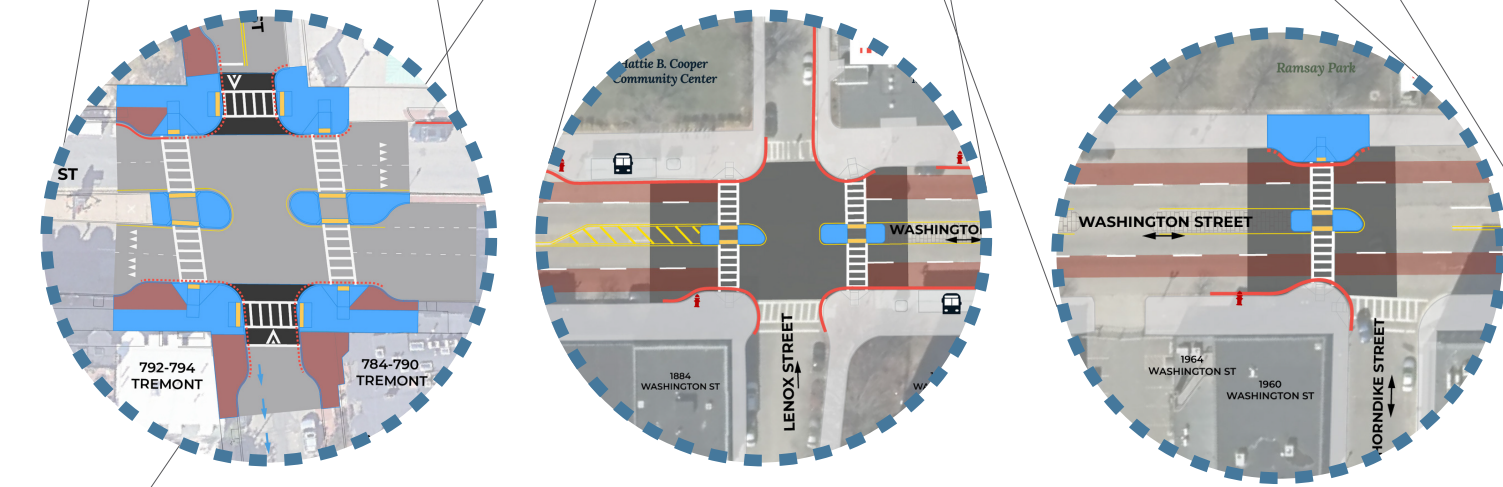
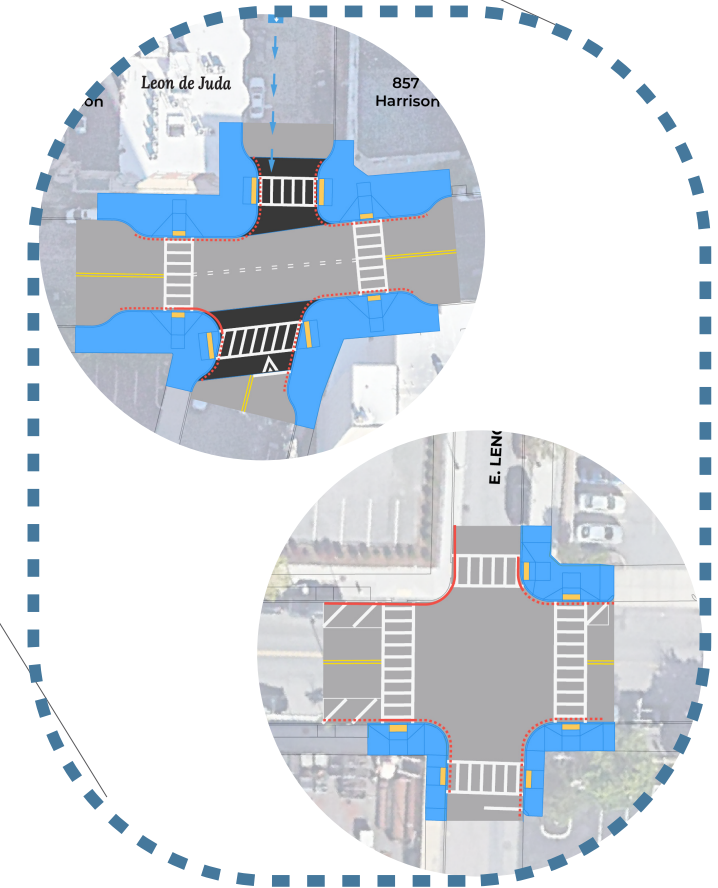
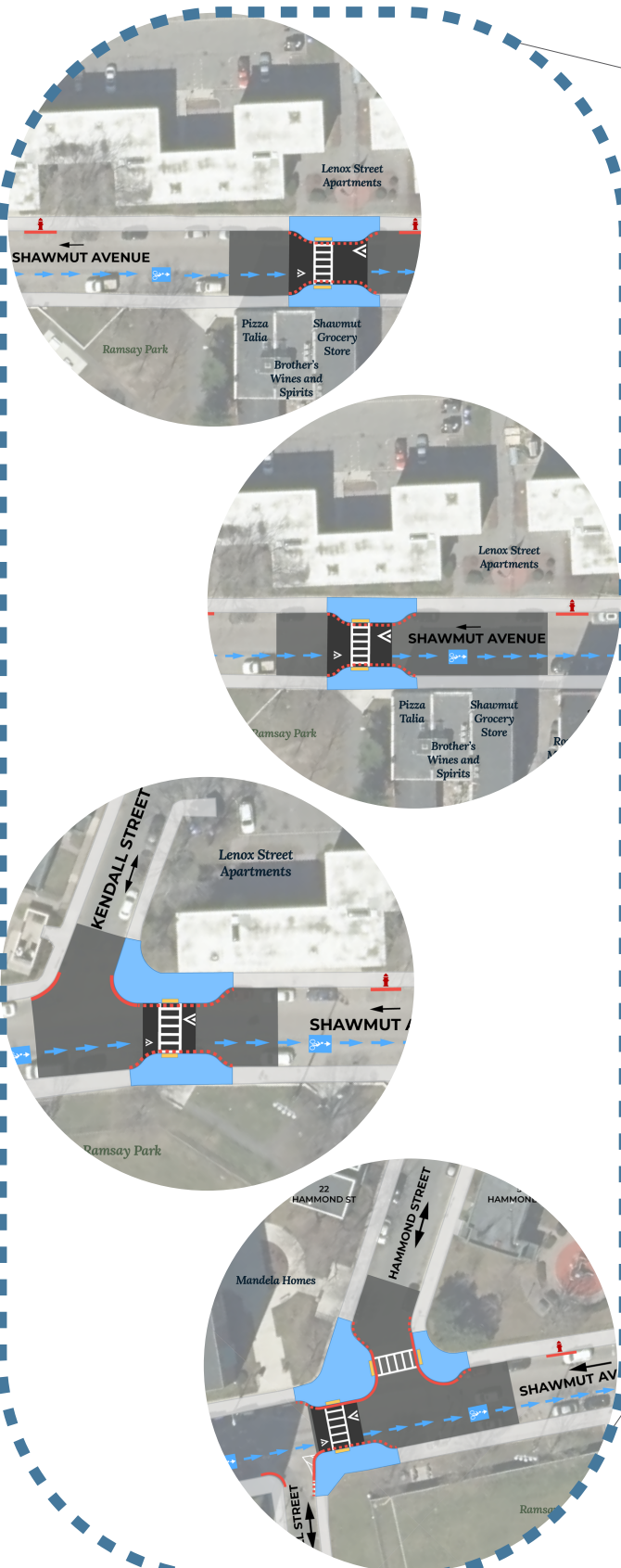


# Here's our proposed changes to the locations we've prioritized together. Aquí están los cambios propuestos en los lugares que hemos priorizado juntos.

Download all the plans  
Descargar todos los planes  
[boston.gov/lower-roxbury](https://boston.gov/lower-roxbury)



- Study area streets / Calles en el área de estudio
- Other streets / Otras calles
- One-way streets / Calles de sentido único
- Existing crosswalk / Cruces existentes
- Proposed crosswalk / Cruces propuestos
- Potential raised crosswalks / Cruces propuestos
- Crossing islands and curb extensions / Isla de refugio peatonal y extensiones de bordillo
- Proposed two-way travel for people biking, not driving (contraflow bike lanes) / Calles potenciales para la circulación en doble sentido para ciclistas, no motoristas (carril bici en contrasentido)
- Prioritized locations / Lugares que hemos priorizado
- Existing stop lights / Alumbrado público y existente
- Existing parking restriction
- Proposed parking restriction



## Images of proposed changes / Imágenes de los cambios propuestos



Raised crosswalk  
El cruce peatonal elevado



Crossing island  
La isla divisoria



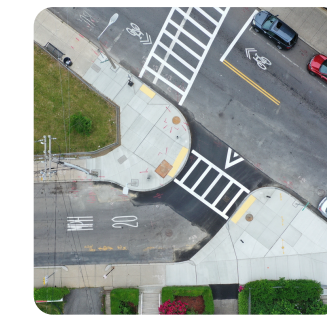
Curb extension  
Una extensión de la acera



Contraflow bike lanes  
La ciclovía de contraflujo



Clear corners  
Al despejar las esquinas



'T' intersection  
Intersección 'T'